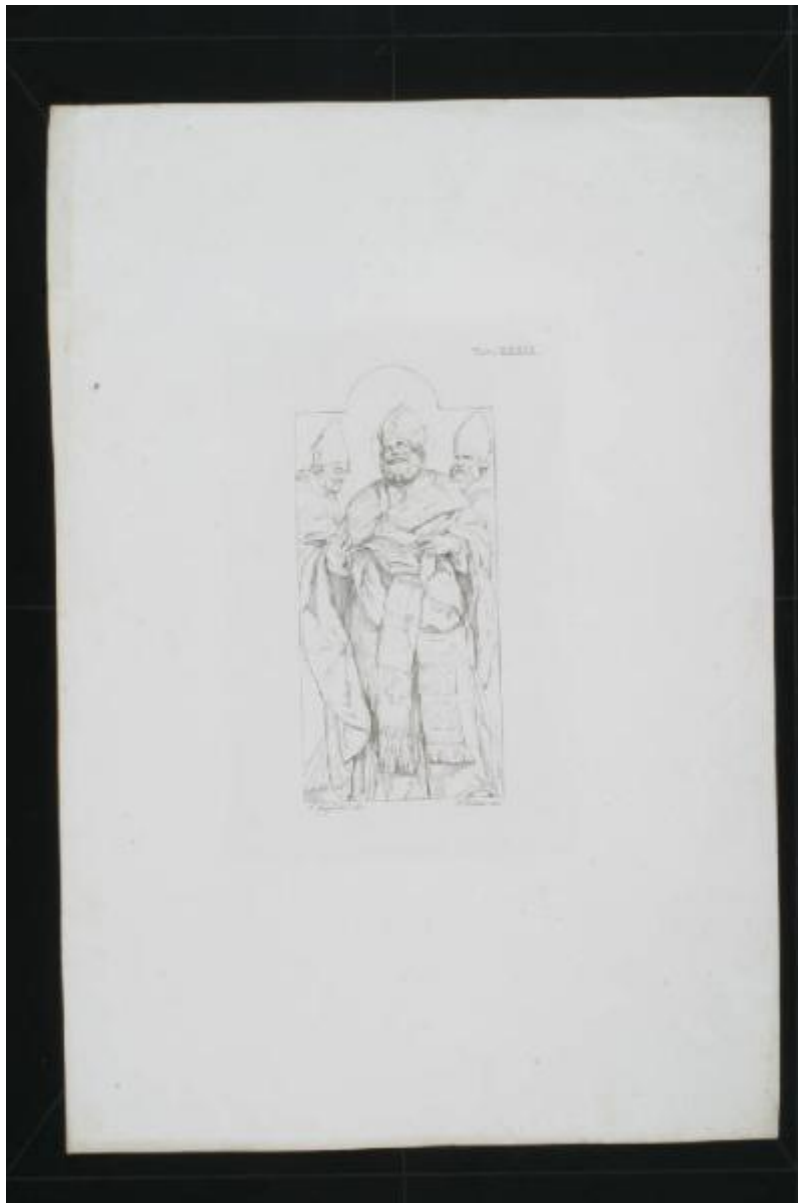


## Santo vescovo e santi

Guglielmi Paolo; Cartoni Filippo



Link risorsa: <https://www.lombardiabeniculturali.it/stampe/schede/CM020-01094/>

Scheda SIRBeC: <https://www.lombardiabeniculturali.it/stampe/schede-complete/CM020-01094/>

## CODICI

Unità operativa: CM020

Numero scheda: 1094

Codice scheda: CM020-01094

Tipo scheda: S

Livello ricerca: P

### CODICE UNIVOCO

Codice regione: 03

Numero catalogo generale: 00635470

Ente schedatore: R03/ Musei Civici di Monza

Ente competente: S27

## RELAZIONI

### RELAZIONI CON ALTRI BENI

Tipo relazione: scheda storica

Specifiche tipo relazione: Data/Autori: 1990 - Rebora S.

Tipo scheda: S

## OGGETTO

### OGGETTO

Definizione: stampa

Tipologia: stampa di riproduzione

Identificazione: serie

### QUANTITA'

Quantità non rilevata: QNR

Numero d'ordine: 39

Disponibilità del bene: reale

### SOGGETTO

Categoria generale: sacro

Identificazione: Santo vescovo e santi

## LOCALIZZAZIONE GEOGRAFICO-AMMINISTRATIVA

### INDICAZIONE DEL CONTENITORE FISICO

Codice del contenitore fisico: 19370

Categoria del contenitore fisico: architettura

### LOCALIZZAZIONE GEOGRAFICO-AMMINISTRATIVA ATTUALE

Stato: Italia

Regione: Lombardia

Provincia: MB

Nome provincia: Monza e Brianza

Codice ISTAT comune: 108033

Comune: Monza

### COLLOCAZIONE SPECIFICA

Tipologia: convento

Denominazione: Casa degli Umiliati (ex)

Indirizzo: Via Regina Teodolinda, 4

Codice della scheda ILC: SWCO1-00001

Denominazione struttura conservativa - livello 1: Musei Civici di Monza

Denominazione struttura conservativa - livello 2: Gabinetto delle stampe

Tipologia struttura conservativa: museo

Altra denominazione [1 / 2]: Liceo Musicale (ex)

Altra denominazione [2 / 2]: Liceo Musicale (ex)

### ACCESSIBILITA' DEL BENE

Accessibilità: SI

## DATI PATRIMONIALI E COLLEZIONI

### INVENTARIO [1 / 2]

Denominazione: DEF

Data: 2004 -

Numero: DEF 1894

### INVENTARIO [2 / 2]

Denominazione: REBORA

Data: 1990

Numero: REBORA 1692

## CRONOLOGIA

### CRONOLOGIA GENERICA

Secolo: sec. XIX

Frazione di secolo: secondo quarto

### CRONOLOGIA SPECIFICA

Da: 1830

Validità: post

A: 1850

Validità: ante

Motivazione cronologia: bibliografia

## DEFINIZIONE CULTURALE

### AUTORE [1 / 2]

Ruolo: disegnatore

Nome di persona o ente: Guglielmi Paolo

Tipo intestazione: P

Dati anagrafici/Periodo di attività: 1804/ 1862

Codice scheda autore: 3y010-00870

Motivazione dell'attribuzione: firma

### AUTORE [2 / 2]

Ruolo: incisore

Nome di persona o ente: Cartoni Filippo

Tipo intestazione: P

Dati anagrafici/Periodo di attività: notizie dal 1830/ notizie al 1838

Codice scheda autore: CM010-00642

Motivazione dell'attribuzione: firma

## DATI TECNICI

## **MATERIA E TECNICA**

Materia: acquaforte

### **MISURE [1 / 2]**

Parte: Parte figurata

Unità: mm

Altezza: 191

Larghezza: 88

### **MISURE [2 / 2]**

Parte: Parte incisa

Unità: mm

Altezza: 240

Larghezza: 152

### **MISURE FOGLIO**

Unità: mm

Altezza: 460

Larghezza: 315

Filigrana: presente

Indicazioni sul soggetto: Sculture. Ecclesiastici: vescovo; santi

## **DATI ANALITICI**

### **ISCRIZIONI [1 / 3]**

Classe di appartenenza: indicazione di responsabilità

Posizione: in basso a sinistra

Trascrizione: P. GUGLIELMI DIS.

### **ISCRIZIONI [2 / 3]**

Classe di appartenenza: indicazione di responsabilità

Posizione: in basso a destra

Trascrizione: F. CARTONI INC.

### **ISCRIZIONI [3 / 3]**

Classe di appartenenza: documentaria

Posizione: in alto a destra

Trascrizione: TAV. XXXIX.

## **STEMMI, EMBLEMI, MARCHI**

Classe di appartenenza: timbro a secco

Qualificazione: di collezione

Identificazione: Musei Civici Monza

Quantità: 1

## **CONSERVAZIONE**

### **STATO DI CONSERVAZIONE**

Data: 2006

Stato di conservazione: buono

Indicazioni specifiche: Piega: in alto a sinistra

Fonte: osservazione diretta

## **CONDIZIONE GIURIDICA E VINCOLI**

### **CONDIZIONE GIURIDICA**

Indicazione generica: proprietà Ente pubblico territoriale

Indicazione specifica: Comune di Monza

## **FONTI E DOCUMENTI DI RIFERIMENTO**

### **DOCUMENTAZIONE FOTOGRAFICA**

Codice univoco della risorsa: SC\_S\_CM020-01094\_IMG-0000076790

Genere: documentazione allegata

Tipo: immagine digitale b.n.

Codice identificativo: Civici Musei Monza 1894

Nome del file originale: 1894.tiff

### **BIBLIOGRAFIA**

Genere: bibliografia di confronto

Titolo contributo: Allgemeines Kunslerlexicon Internationale Kunstlerdatenbank; Cd-Rom Edition

Anno di edizione: 2004

V., pp., nn.: ad vocem

## COMPILAZIONE

### COMPILAZIONE

Anno di redazione: 2006

Ente compilatore: Musei Civici di Monza

Nome: Tonani, Lorenza

Funzionario responsabile: Porta, Dario