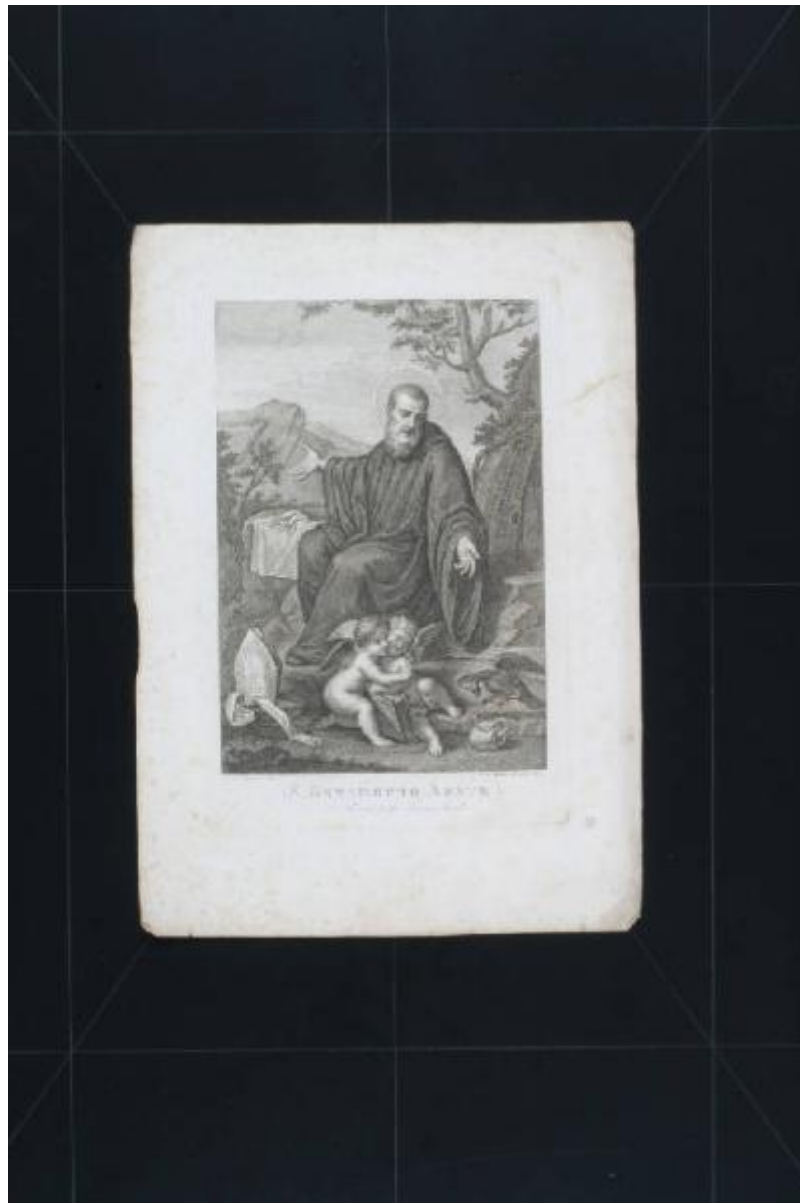


## S. Benedetto Abate

Cignani Carlo; Cecchi Giovanni Battista



Link risorsa: <https://www.lombardiabenculturali.it/stampe/schede/CM020-01187/>

Scheda SIRBeC: <https://www.lombardiabenculturali.it/stampe/schede-complete/CM020-01187/>

## CODICI

Unità operativa: CM020

Numero scheda: 1187

Codice scheda: CM020-01187

Tipo scheda: S

Livello ricerca: P

### CODICE UNIVOCO

Codice regione: 03

Numero catalogo generale: 00635563

Ente schedatore: R03/ Musei Civici di Monza

Ente competente: S27

## RELAZIONI

### RELAZIONI CON ALTRI BENI

Tipo relazione: scheda storica

Specifiche tipo relazione: Data/Autori: 1990 - Rebora S.

Tipo scheda: S

## OGGETTO

### OGGETTO

Definizione: stampa

Tipologia: stampa di riproduzione

Disponibilità del bene: reale

### SOGGETTO

Categoria generale: sacro

Identificazione: San Benedetto

Titolo proprio: S. Benedetto Abate

Tipo titolo: dalla stampa

## LOCALIZZAZIONE GEOGRAFICO-AMMINISTRATIVA

### **INDICAZIONE DEL CONTENITORE FISICO**

Codice del contenitore fisico: 19370

Categoria del contenitore fisico: architettura

### **LOCALIZZAZIONE GEOGRAFICO-AMMINISTRATIVA ATTUALE**

Stato: Italia

Regione: Lombardia

Provincia: MB

Nome provincia: Monza e Brianza

Codice ISTAT comune: 108033

Comune: Monza

### **COLLOCAZIONE SPECIFICA**

Tipologia: convento

Denominazione: Casa degli Umiliati (ex)

Indirizzo: Via Regina Teodolinda, 4

Codice della scheda ILC: SWCO1-00001

Denominazione struttura conservativa - livello 1: Musei Civici di Monza

Denominazione struttura conservativa - livello 2: Gabinetto delle stampe

Tipologia struttura conservativa: museo

Altra denominazione [1 / 2]: Liceo Musicale (ex)

Altra denominazione [2 / 2]: Liceo Musicale (ex)

### **ACCESSIBILITA' DEL BENE**

Accessibilità: SI

## **DATI PATRIMONIALI E COLLEZIONI**

### **INVENTARIO [1 / 2]**

Denominazione: DEF

Data: 2004 -

Numero: DEF 1975

### **INVENTARIO [2 / 2]**

Denominazione: REBORA

Data: 1990

Numero: REBORA 1809

## CRONOLOGIA

### CRONOLOGIA GENERICA

Secolo: secc. XVIII/ XIX

### CRONOLOGIA SPECIFICA

Da: 1748

Validità: post

A: 1815

Validità: ante

Motivazione cronologia: bibliografia

## DEFINIZIONE CULTURALE

### AUTORE [1 / 2]

Ruolo: inventore

Nome di persona o ente: Cignani Carlo

Tipo intestazione: P

Dati anagrafici/Periodo di attività: 1628/ 1719

Codice scheda autore: RL010-00650

Motivazione dell'attribuzione: firma

### AUTORE [2 / 2]

Ruolo: incisore

Nome di persona o ente: Cecchi Giovanni Battista

Tipo intestazione: P

Dati anagrafici/Periodo di attività: 1748-1749/ post 1815

Codice scheda autore: CM010-00326

Motivazione dell'attribuzione: firma

## DATI TECNICI

### MATERIA E TECNICA [1 / 2]

Materia: bulino

### MATERIA E TECNICA [2 / 2]

Materia: acquaforte

### **MISURE [1 / 2]**

Parte: Parte figurata

Unità: mm

Altezza: 258

Larghezza: 178

### **MISURE [2 / 2]**

Parte: Parte incisa

Unità: mm

Altezza: 298

Larghezza: 198

### **MISURE FOGLIO**

Unità: mm

Altezza: 389

Larghezza: 276

Indicazioni sul soggetto

Personaggi: san Benedetto. Figure: putti alati. Attributi: (san Benedetto) cappello vescovile; libro. Animali: serpente; uccello

## **DATI ANALITICI**

### **ISCRIZIONI [1 / 4]**

Classe di appartenenza: indicazione di responsabilità

Posizione: in basso a sinistra sotto figurazione

Trascrizione: CARLO CIGNANI DIP.

### **ISCRIZIONI [2 / 4]**

Classe di appartenenza: indicazione di responsabilità

Posizione: in basso a destra sotto figurazione

Trascrizione: GIO. BATTA CECCHI INC.

### **ISCRIZIONI [3 / 4]**

Classe di appartenenza: indicazione di responsabilità

Posizione: in basso al centro sotto titolazione

Trascrizione: IN FIRENZE PRESSO LORENZO BARDI

### **ISCRIZIONI [4 / 4]**

Classe di appartenenza: di titolazione

Posizione: in basso al centro

Trascrizione: S. BENEDETTO ABATE

### **STEMMI, EMBLEMI, MARCHI**

Classe di appartenenza: timbro a secco

Qualificazione: di collezione

Identificazione: Musei Civici Monza

Quantità: 1

## **CONSERVAZIONE**

### **STATO DI CONSERVAZIONE**

Data: 2006

Stato di conservazione: discreto

Indicazioni specifiche

Foxing: lungo la superficie della stampa. Lacerazioni: lungo i margini. Macchie: lungo la superficie della stampa. Carta annerita: al margine destro

Fonte: osservazione diretta

## **CONDIZIONE GIURIDICA E VINCOLI**

### **CONDIZIONE GIURIDICA**

Indicazione generica: proprietà Ente pubblico territoriale

Indicazione specifica: Comune di Monza

## **FONTI E DOCUMENTI DI RIFERIMENTO**

### **DOCUMENTAZIONE FOTOGRAFICA**

Codice univoco della risorsa: SC\_S\_CM020-01187\_IMG-0000076883

Genere: documentazione allegata

Tipo: immagine digitale b.n.

Codice identificativo: Civici Musei Monza 1975

Nome del file originale: 1975.tiff

### **BIBLIOGRAFIA**

Genere: bibliografia di confronto

Titolo contribuito: Allgemeines Künstlerlexicon Internationale Künstlerdatenbank; CD-ROM Edition

Anno di edizione: 2004

V., pp., nn.: ad vocem

## COMPILAZIONE

### COMPILAZIONE

Anno di redazione: 2006

Ente compilatore: Musei Civici di Monza

Nome: Fumagalli, Monica

Funzionario responsabile: Porta, Dario