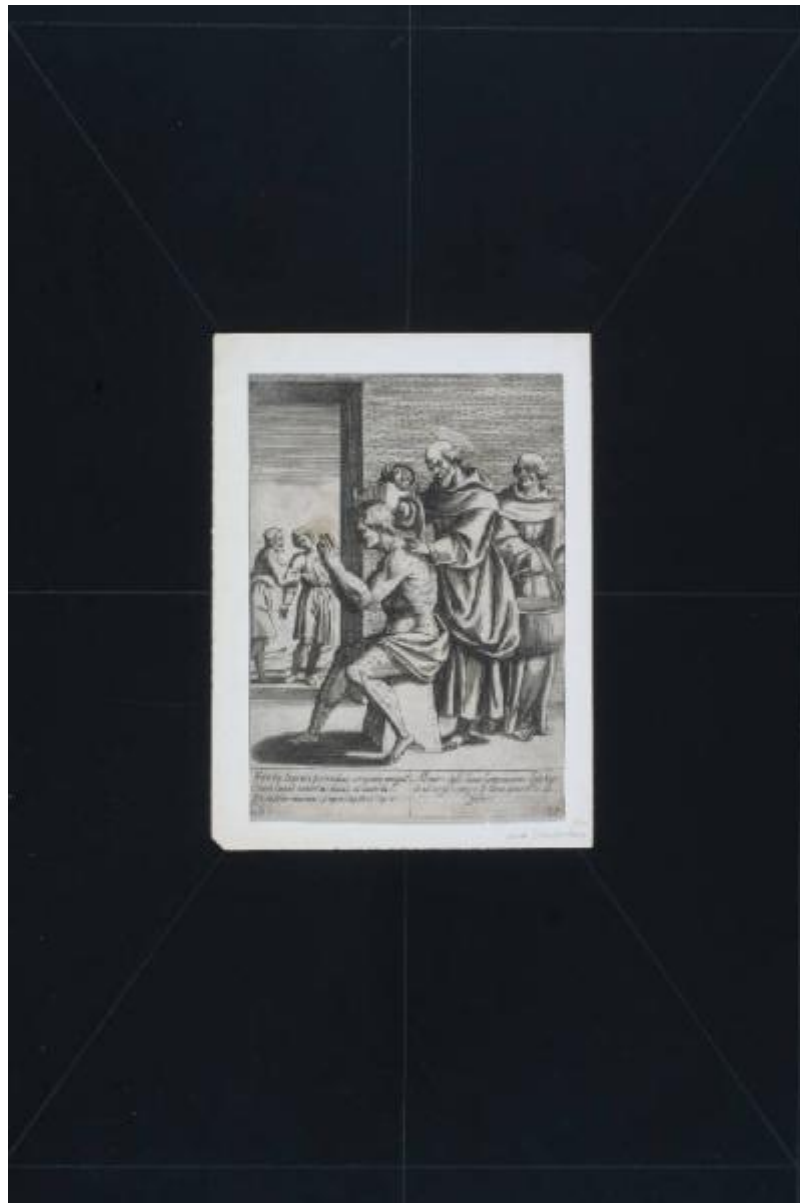


San Francesco d'Assisi guarisce il lebbroso

Ciamberlano Luca (attr.)



Link risorsa: <https://www.lombardiabeniculturali.it/stampe/schede/CM020-01381/>

Scheda SIRBeC: <https://www.lombardiabeniculturali.it/stampe/schede-complete/CM020-01381/>

CODICI

Unità operativa: CM020

Numero scheda: 1381

Codice scheda: CM020-01381

Tipo scheda: S

Livello ricerca: P

CODICE UNIVOCO

Codice regione: 03

Numero catalogo generale: 00635757

Ente schedatore: R03/ Musei Civici di Monza

Ente competente: S27

RELAZIONI

RELAZIONI CON ALTRI BENI [1 / 3]

Tipo relazione: scheda storica

Specifiche tipo relazione: Data/Autori: 1980 - Bellini P.

Tipo scheda: S

RELAZIONI CON ALTRI BENI [2 / 3]

Tipo relazione: scheda storica

Specifiche tipo relazione: Data/Autori: 1990 - Rebora S.

Tipo scheda: S

RELAZIONI CON ALTRI BENI [3 / 3]

Tipo relazione: correlazione

Tipo scheda: S

OGGETTO

OGGETTO

Definizione: stampa smarginata e tagliata

Identificazione: serie

QUANTITA'

Numero: 26

Completa/incompleta: incompleta

Numero d'ordine: 17

Disponibilità del bene: reale

SOGGETTO

Categoria generale: sacro

Identificazione: San Francesco d'Assisi guarisce il lebbroso

LOCALIZZAZIONE GEOGRAFICO-AMMINISTRATIVA

INDICAZIONE DEL CONTENITORE FISICO

Codice del contenitore fisico: 19370

Categoria del contenitore fisico: architettura

LOCALIZZAZIONE GEOGRAFICO-AMMINISTRATIVA ATTUALE

Stato: Italia

Regione: Lombardia

Provincia: MB

Nome provincia: Monza e Brianza

Codice ISTAT comune: 108033

Comune: Monza

COLLOCAZIONE SPECIFICA

Tipologia: convento

Denominazione: Casa degli Umiliati (ex)

Indirizzo: Via Regina Teodolinda, 4

Codice della scheda ILC: SWCO1-00001

Denominazione struttura conservativa - livello 1: Musei Civici di Monza

Denominazione struttura conservativa - livello 2: Gabinetto delle stampe

Tipologia struttura conservativa: museo

Altra denominazione [1 / 2]: Liceo Musicale (ex)

Altra denominazione [2 / 2]: Liceo Musicale (ex)

ACCESSIBILITA' DEL BENE

Accessibilità: SI

DATI PATRIMONIALI E COLLEZIONI

INVENTARIO [1 / 3]

Denominazione: DEF

Data: 2004 -

Numero: DEF 2236

INVENTARIO [2 / 3]

Denominazione: BELLINI

Data: 1980

Numero: BELLINI C 248

INVENTARIO [3 / 3]

Denominazione: REBORA

Data: 1990

Numero: REBORA 1924

CRONOLOGIA

CRONOLOGIA GENERICA

Secolo: secc. XVI/ XVII

CRONOLOGIA SPECIFICA

Da: 1570

Validità: post

A: 1641

Validità: ante

Motivazione cronologia: bibliografia

DEFINIZIONE CULTURALE

AUTORE

Ruolo: incisore

Nome di persona o ente: Ciamberlano Luca

Tipo intestazione: P

Dati anagrafici/Periodo di attività: 1570-1580/ notizie al 1641

Codice scheda autore: CM010-00341

Riferimento all'autore: attr.

Motivazione dell'attribuzione: documentazione

DATI TECNICI

MATERIA E TECNICA

Materia: acquaforte

MISURE [1 / 2]

Parte: Parte figurata

Unità: mm

Altezza: 174

Larghezza: 138

MISURE [2 / 2]

Parte: Parte incisa

Unità: mm

Altezza: 195

Larghezza: 138

Validità: ca.

Indicazioni sul soggetto

Personaggi: San Francesco d'Assisi; frate francescano; lebbroso. Figure: due figure maschili. Fenomeni divini: guarigione del lebbroso.

DATI ANALITICI

ISCRIZIONI [1 / 3]

Classe di appartenenza: di commento

Posizione: in basso a sinistra

Trascrizione

FAETIDA LEPROSI PUTREDINE CORPORA PURGAT / HUNC LAVAT EXTERIUS SANAT, ET INTERIUS. / ET
CONSESTIM MUNDATA EST LEPROA EIUS MAT. CAP. 8

ISCRIZIONI [2 / 3]

Classe di appartenenza: di commento

Posizione: in basso a destra

Trascrizione

MENTRE EGLI LAVA L'IMPATIENTE LEPROSO / IN UN ISTESSO TEMPO LO SANA DENTRO ET DI / FUORI

ISCRIZIONI [3 / 3]

Classe di appartenenza: documentaria

Posizione: in basso a destra sotto commento

Trascrizione: 17

STEMMI, EMBLEMI, MARCHI

Classe di appartenenza: timbro a secco

Qualificazione: di collezione

Identificazione: Civica Biblioteca Monza

Quantità: 1

CONSERVAZIONE

STATO DI CONSERVAZIONE

Data: 2006

Stato di conservazione: discreto

Indicazioni specifiche

Stampa incollata a supporto cartaceo. Strappi consolidati con strisce di carta al verso: lungo i margini destro e sinistro.
Lacerazioni: lungo i margini. Macchie: lungo la superficie della stampa

Fonte: osservazione diretta

CONDIZIONE GIURIDICA E VINCOLI

CONDIZIONE GIURIDICA

Indicazione generica: proprietà Ente pubblico territoriale

Indicazione specifica: Comune di Monza

FONTI E DOCUMENTI DI RIFERIMENTO

DOCUMENTAZIONE FOTOGRAFICA

Codice univoco della risorsa: SC_S_CM020-01381_IMG-0000077077

Genere: documentazione allegata

Tipo: immagine digitale b.n.

Codice identificativo: Civici Musei Monza 2236

Nome del file originale: 2236.tiff

BIBLIOGRAFIA

Genere: bibliografia di confronto

Titolo contributo: Allgemeines Künstlerlexicon Internationale Künstlerdatenbank; CD-ROM Edition

Anno di edizione: 2004

V., pp., nn.: ad vocem

COMPILAZIONE

COMPILAZIONE

Anno di redazione: 2006

Ente compilatore: Musei Civici di Monza

Nome: Fumagalli, Monica

Funzionario responsabile: Porta, Dario