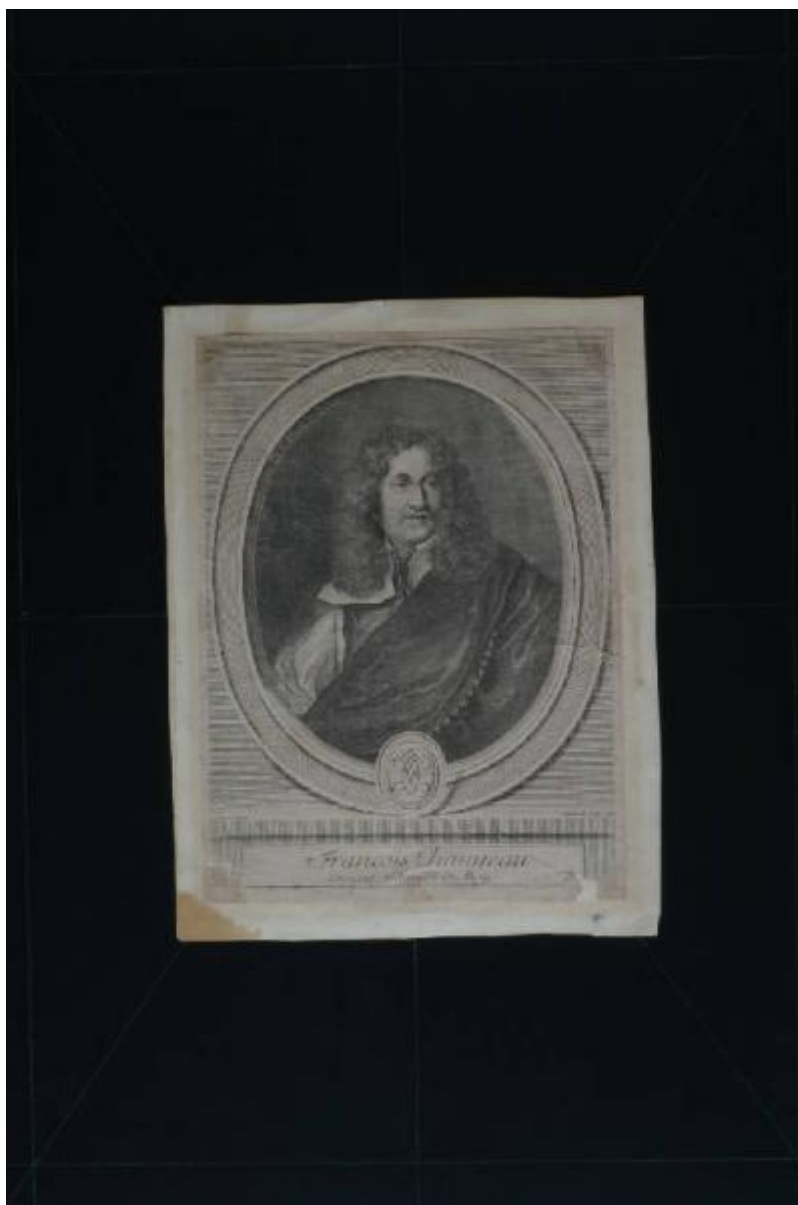


# Les Hommes illustres qui ont paru en France pendant ce siècle, avec leurs portraits au naturel

Lefebvre; Edelinck GÅ©rard



Link risorsa: <https://www.lombardiabeniculturali.it/stampe/schede/CM020-01900/>

Scheda SIRBeC: <https://www.lombardiabeniculturali.it/stampe/schede-complete/CM020-01900/>

## CODICI

Unità operativa: CM020

Numero scheda: 1900

Codice scheda: CM020-01900

Tipo scheda: S

Livello ricerca: P

### CODICE UNIVOCO

Codice regione: 03

Numero catalogo generale: 01936851

Ente schedatore: R03/ Musei Civici di Monza

Ente competente: S27

## RELAZIONI

### RELAZIONI CON ALTRI BENI

Tipo relazione: scheda storica

Specifiche tipo relazione: Data/Autori: 1990 - Rebora S.

Tipo scheda: S

## OGGETTO

### OGGETTO

Definizione: stampa tagliata

Tipologia: stampa di riproduzione

Identificazione: elemento d'insieme

Disponibilità del bene: reale

### SOGGETTO

Categoria generale: ritratto

Identificazione: Ritratto maschile

Titolo proprio: Francois Chauueau graveur ordinaire du roy

Tipo titolo: dalla stampa

Titolo della serie di appartenenza

Les Hommes illustres qui ont paru en France pendant ce siècle, avec leurs portraits au naturel

## LOCALIZZAZIONE GEOGRAFICO-AMMINISTRATIVA

### INDICAZIONE DEL CONTENITORE FISICO

Codice del contenitore fisico: 19370

Categoria del contenitore fisico: architettura

### LOCALIZZAZIONE GEOGRAFICO-AMMINISTRATIVA ATTUALE

Stato: Italia

Regione: Lombardia

Provincia: MB

Nome provincia: Monza e Brianza

Codice ISTAT comune: 108033

Comune: Monza

### COLLOCAZIONE SPECIFICA

Tipologia: convento

Denominazione: Casa degli Umiliati (ex)

Indirizzo: Via Regina Teodolinda, 4

Codice della scheda ILC: SWCO1-00001

Denominazione struttura conservativa - livello 1: Musei Civici di Monza

Denominazione struttura conservativa - livello 2: Gabinetto delle stampe

Tipologia struttura conservativa: museo

Altra denominazione [1 / 2]: Liceo Musicale (ex)

Altra denominazione [2 / 2]: Liceo Musicale (ex)

### ACCESSIBILITA' DEL BENE

Accessibilità: SI

## DATI PATRIMONIALI E COLLEZIONI

### INVENTARIO [1 / 2]

Denominazione: DEF

Data: 2004 -

Numero: DEF 3491

### INVENTARIO [2 / 2]

Denominazione: REBORA

Data: 1990

Numero: REBORA 3144

## RAPPORTO

### AREA DEL LIBRO

Tipologia: libro

Autore della pubblicazione: Perrault Charles

Titolo della pubblicazione: Les Hommes illustres qui ont paru en France pendant ce siècle, avec leurs portraits au naturel

Numero di edizione: A. Dezallier/ Paris/ 1696-1700

Situazione attuale: stampa non più in volume

## CRONOLOGIA

### CRONOLOGIA GENERICA

Secolo: secc. XVII/ XVIII

Frazione di secolo: fine/inizio

### CRONOLOGIA SPECIFICA

Da: 1696

Validità: post

A: 1700

Validità: ante

Motivazione cronologia: bibliografia

## DEFINIZIONE CULTURALE

### AUTORE [1 / 2]

Ruolo: inventore

Nome di persona o ente: Lefebvre

Tipo intestazione: P

Dati anagrafici/Periodo di attività: sec. XVII

Motivazione dell'attribuzione: firma

### AUTORE [2 / 2]

Ruolo: incisore

Nome di persona o ente: Edelinck Gérard

Tipo intestazione: P

Dati anagrafici/Periodo di attività: 1640/ 1707

Codice scheda autore: RL010-00852

Motivazione dell'attribuzione: firma

## DATI TECNICI

### MATERIA E TECNICA

Materia: bulino

### MISURE [1 / 2]

Parte: Parte figurata

Unità: mm

Altezza: 230

Larghezza: 185

### MISURE [2 / 2]

Parte: Parte incisa

Unità: mm

Altezza: 250

Larghezza: 185

### MISURE FOGLIO

Unità: mm

Altezza: 260

Larghezza: 193

Filigrana: presente

Indicazioni sul soggetto: Ritratti. Personaggi: Francois Chauveau

## DATI ANALITICI

### ISCRIZIONI [1 / 3]

Classe di appartenenza: indicazione di responsabilità

Tipo di caratteri: corsivo

Posizione: in basso a sinistra entro parte figurata

Trascrizione: LE FEBURE PINXIT

### **ISCRIZIONI [2 / 3]**

Classe di appartenenza: indicazione di responsabilità

Tipo di caratteri: corsivo

Posizione: in basso a destra entro parte figurata

Trascrizione: EDELINCK SCULP. C. P. R.

### **ISCRIZIONI [3 / 3]**

Classe di appartenenza: di titolazione

Tipo di caratteri: corsivo

Posizione: in basso al centro sotto parte figurata

Trascrizione: FRANCOIS CHAUUEAUE / GRAVEUR ORDIANIRE DU ROY

### **STEMMI, EMBLEMI, MARCHI**

Classe di appartenenza: timbro a secco

Qualificazione: di collezione

Identificazione: Civica Biblioteca Monza

Quantità: 1

## **CONSERVAZIONE**

### **STATO DI CONSERVAZIONE**

Data: 2007

Stato di conservazione: discreto

Indicazioni specifiche

Carta ingiallita. Stampa ritagliata e controfondata. Strappi: lungo i margini destro e inferiore. Lacuna: all'angolo inferiore destro. Leggero foxing: lungo i margini della stampa

Fonte: osservazione diretta

## **CONDIZIONE GIURIDICA E VINCOLI**

### **CONDIZIONE GIURIDICA**

Indicazione generica: proprietà Ente pubblico territoriale

Indicazione specifica: Comune di Monza

## **FONTI E DOCUMENTI DI RIFERIMENTO**

## **DOCUMENTAZIONE FOTOGRAFICA**

Codice univoco della risorsa: SC\_S\_CM020-01900\_IMG-0000077589

Genere: documentazione allegata

Tipo: immagine digitale b.n.

Codice identificativo: Civici Musei Monza 3491

Collocazione del file nell'archivio locale: D:\Documents and Settings\imarchesi\Desktop\immagini monza 3

Nome del file originale: 3491.tiff

## **BIBLIOGRAFIA**

Genere: bibliografia di confronto

Titolo contributo: Allgemeines Künstlerlexicon Internationale Künstlerdatenbank; CD-ROM Edition

Anno di edizione: 2004

V., pp., nn.: ad vocem

## **COMPILAZIONE**

### **COMPILAZIONE**

Anno di redazione: 2007

Ente compilatore: Musei Civici di Monza

Nome: Viani, Elisa

Funzionario responsabile: Porta, Dario