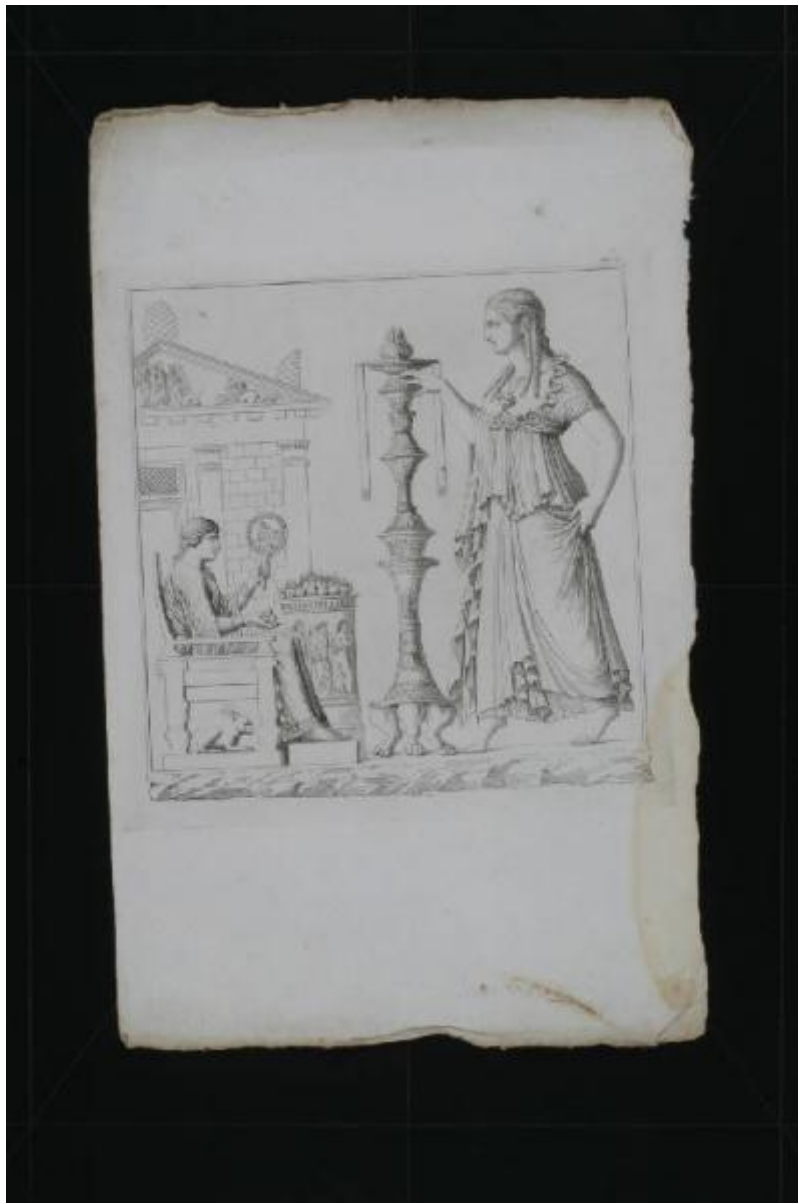


Stampa

Folo Pietro (attr.)



Link risorsa: <https://www.lombardiabeniculturali.it/stampe/schede/CM020-02072/>

Scheda SIRBeC: <https://www.lombardiabeniculturali.it/stampe/schede-complete/CM020-02072/>

CODICI

Unità operativa: CM020

Numero scheda: 2072

Codice scheda: CM020-02072

Tipo scheda: S

Livello ricerca: P

CODICE UNIVOCO

Codice regione: 03

Numero catalogo generale: 01937023

Ente schedatore: R03/ Musei Civici di Monza

Ente competente: S27

RELAZIONI

RELAZIONI CON ALTRI BENI

Tipo relazione: scheda storica

Specifiche tipo relazione: Data/Autori: 1990 - Rebora S.

Tipo scheda: S

OGGETTO

OGGETTO

Definizione: stampa

Disponibilità del bene: reale

SOGGETTO

Categoria generale: archeologia

LOCALIZZAZIONE GEOGRAFICO-AMMINISTRATIVA

INDICAZIONE DEL CONTENITORE FISICO

Codice del contenitore fisico: 19370

Categoria del contenitore fisico: architettura

LOCALIZZAZIONE GEOGRAFICO-AMMINISTRATIVA ATTUALE

Stato: Italia

Regione: Lombardia

Provincia: MB

Nome provincia: Monza e Brianza

Codice ISTAT comune: 108033

Comune: Monza

COLLOCAZIONE SPECIFICA

Tipologia: convento

Denominazione: Casa degli Umiliati (ex)

Indirizzo: Via Regina Teodolinda, 4

Codice della scheda ILC: SWCO1-00001

Denominazione struttura conservativa - livello 1: Musei Civici di Monza

Denominazione struttura conservativa - livello 2: Gabinetto delle stampe

Tipologia struttura conservativa: museo

Altra denominazione [1 / 2]: Liceo Musicale (ex)

Altra denominazione [2 / 2]: Liceo Musicale (ex)

ACCESSIBILITA' DEL BENE

Accessibilità: SI

DATI PATRIMONIALI E COLLEZIONI

INVENTARIO [1 / 2]

Denominazione: DEF

Data: 2004 -

Numero: DEF 3887

INVENTARIO [2 / 2]

Denominazione: REBORA

Data: 1990

Numero: REBORA 3472

CRONOLOGIA

CRONOLOGIA GENERICA

Secolo: secc. XVIII/ XIX

CRONOLOGIA SPECIFICA

Da: 1790

Validità: ca.

A: 1867

Validità: ante

Motivazione cronologia: bibliografia

DEFINIZIONE CULTURALE

AUTORE

Ruolo: incisore

Nome di persona o ente: Folo Pietro

Tipo intestazione: P

Dati anagrafici/Periodo di attività: 1790 ca./ 1867

Codice scheda autore: CM020-00064

Riferimento all'autore: attr.

Motivazione dell'attribuzione: firma

DATI TECNICI

MATERIA E TECNICA [1 / 2]

Materia: bulino

MATERIA E TECNICA [2 / 2]

Materia: acquaforte

MISURE [1 / 3]

Parte: Parte figurata

Unità: mm

Altezza: 240

Larghezza: 236

MISURE [2 / 3]

Parte: Parte incisa

Unità: mm

Altezza: 247

Larghezza: 236

MISURE [3 / 3]

Parte: Impronta

Unità: mm

Altezza: 261

Larghezza: 257

MISURE FOGLIO

Unità: mm

Altezza: 440

Larghezza: 280

Filigrana: presente

Indicazioni sul soggetto

Archeologia. Figure umane: figura maschile seduta; figura femminile. Oggetti: candelabro. Architettura religiosa e rituale: tempio

DATI ANALITICI

ISCRIZIONI [1 / 2]

Classe di appartenenza: indicazione di responsabilità

Tipo di caratteri: corsivo

Posizione: in basso al centro sotto parte figurata

Trascrizione: FOLO INC.

ISCRIZIONI [2 / 2]

Classe di appartenenza: documentaria

Tipo di caratteri: corsivo

Posizione: in alto a destra sopra parte figurata

Trascrizione: PAG. 47

STEMMI, EMBLEMI, MARCHI

Classe di appartenenza: timbro a secco

Qualificazione: di collezione

Identificazione: Musei Civici Monza

Quantità: 1

CONSERVAZIONE

STATO DI CONSERVAZIONE

Data: 2007

Stato di conservazione: discreto

Indicazioni specifiche

Macchie: lungo i margini della stampa. Carta annerita: lungo i margini della stampa. Pieghe: lungo i margini della stampa. Strappi: lungo i margini della stampa

Fonte: osservazione diretta

CONDIZIONE GIURIDICA E VINCOLI

CONDIZIONE GIURIDICA

Indicazione generica: proprietà Ente pubblico territoriale

Indicazione specifica: Comune di Monza

FONTI E DOCUMENTI DI RIFERIMENTO

DOCUMENTAZIONE FOTOGRAFICA

Codice univoco della risorsa: SC_S_CM020-02072_IMG-0000077761

Genere: documentazione allegata

Tipo: immagine digitale b.n.

Codice identificativo: Civici Musei Monza 3887

Collocazione del file nell'archivio locale: D:\Documents and Settings\imarchesi\Desktop\immagini monza 3

Nome del file originale: 3887.tiff

BIBLIOGRAFIA

Genere: bibliografia di confronto

Titolo contribuito: Allgemeines Künstlerlexicon Internationale Künstlerdatenbank; CD-ROM Edition

Anno di edizione: 2004

V., pp., nn.: ad vocem

COMPILAZIONE

COMPILAZIONE

Anno di redazione: 2007

Ente compilatore: Musei Civici di Monza

Nome: Viani, Elisa

Funzionario responsabile: Porta, Dario