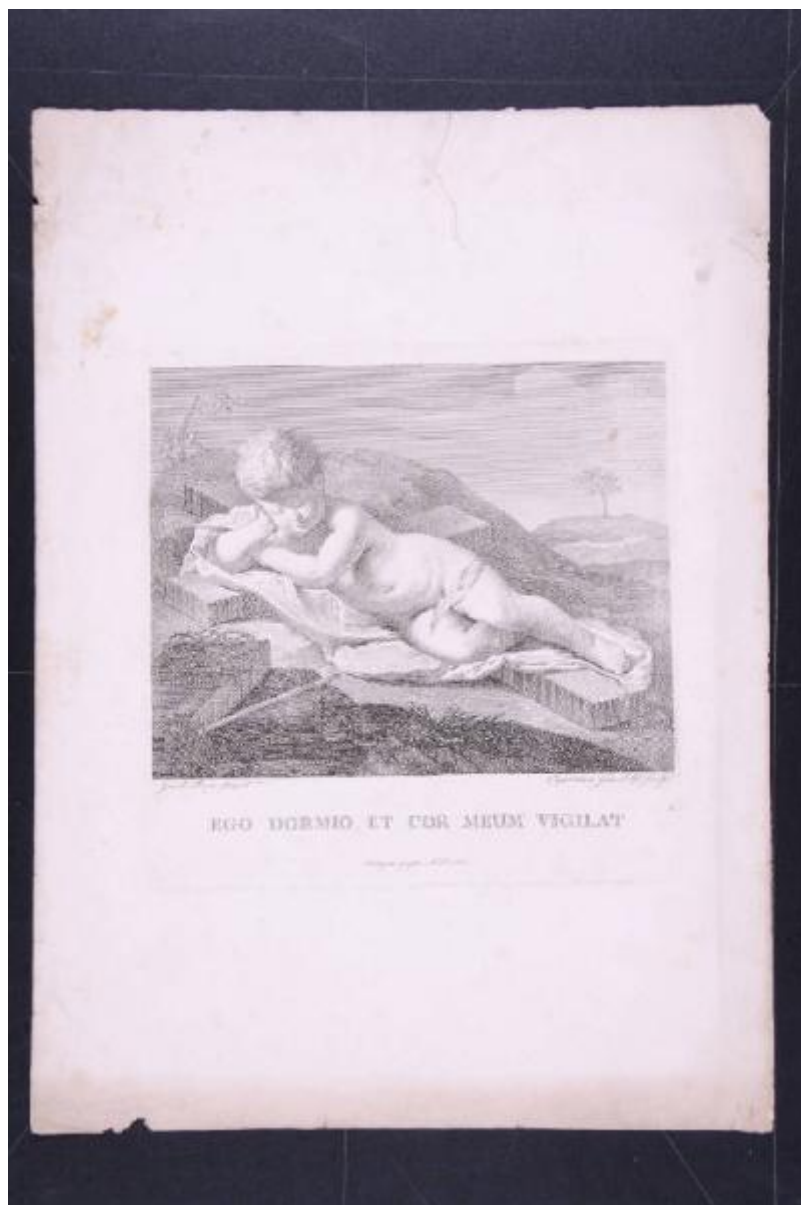


Gesù Bambino dormiente sulla croce

Reni Guido; Gandolfi Gaetano



Link risorsa: <https://www.lombardiabeniculturali.it/stampe/schede/CM020-02326/>

Scheda SIRBeC: <https://www.lombardiabeniculturali.it/stampe/schede-complete/CM020-02326/>

CODICI

Unità operativa: CM020

Numero scheda: 2326

Codice scheda: CM020-02326

Tipo scheda: S

Livello ricerca: P

CODICE UNIVOCO

Codice regione: 03

Numero catalogo generale: 01968420

Ente schedatore: R03/ Musei Civici di Monza

Ente competente: S27

RELAZIONI

RELAZIONI CON ALTRI BENI

Tipo relazione: scheda storica

Specifiche tipo relazione: Data/Autori: 1990 - Rebora S.

Tipo scheda: S

OGGETTO

OGGETTO

Definizione: stampa

Tipologia: stampa di riproduzione

Disponibilità del bene: reale

SOGGETTO

Categoria generale: sacro

Identificazione: Gesù Bambino dormiente sulla croce

LOCALIZZAZIONE GEOGRAFICO-AMMINISTRATIVA

INDICAZIONE DEL CONTENITORE FISICO

Codice del contenitore fisico: 19370

Categoria del contenitore fisico: architettura

LOCALIZZAZIONE GEOGRAFICO-AMMINISTRATIVA ATTUALE

Stato: Italia

Regione: Lombardia

Provincia: MB

Nome provincia: Monza e Brianza

Codice ISTAT comune: 108033

Comune: Monza

COLLOCAZIONE SPECIFICA

Tipologia: convento

Denominazione: Casa degli Umiliati (ex)

Indirizzo: Via Regina Teodolinda, 4

Codice della scheda ILC: SWCO1-00001

Denominazione struttura conservativa - livello 1: Musei Civici di Monza

Denominazione struttura conservativa - livello 2: Gabinetto delle stampe

Tipologia struttura conservativa: museo

Altra denominazione [1 / 2]: Liceo Musicale (ex)

Altra denominazione [2 / 2]: Liceo Musicale (ex)

ACCESSIBILITA' DEL BENE

Accessibilità: SI

DATI PATRIMONIALI E COLLEZIONI

INVENTARIO [1 / 2]

Denominazione: DEF

Data: 2004 -

Numero: DEF 4425

INVENTARIO [2 / 2]

Denominazione: REBORA

Data: 1990

Numero: REBORA 4000

CRONOLOGIA

CRONOLOGIA GENERICA

Secolo: secc. XVIII/ XIX

CRONOLOGIA SPECIFICA

Da: 1734

Validità: post

A: 1802

Validità: ante

Motivazione cronologia: bibliografia

DEFINIZIONE CULTURALE

AUTORE [1 / 2]

Ruolo: inventore

Nome di persona o ente: Reni Guido

Tipo intestazione: P

Dati anagrafici/Periodo di attività: 1575/ 1642

Codice scheda autore: RL010-01886

Motivazione dell'attribuzione: firma

AUTORE [2 / 2]

Ruolo: incisore

Nome di persona o ente: Gandolfi Gaetano

Tipo intestazione: P

Dati anagrafici/Periodo di attività: 1734/ 1802

Codice scheda autore: RL010-00998

Motivazione dell'attribuzione: firma

DATI TECNICI

MATERIA E TECNICA [1 / 2]

Materia: bulino

MATERIA E TECNICA [2 / 2]

Materia: acquaforte

MISURE [1 / 3]

Parte: Parte figurata

Unità: mm

Altezza: 174

Larghezza: 222

MISURE [2 / 3]

Parte: Parte incisa

Unità: mm

Altezza: 215

Larghezza: 222

MISURE [3 / 3]

Parte: Impronta

Unità: mm

Altezza: 227

Larghezza: 224

MISURE FOGLIO

Unità: mm

Altezza: 426

Larghezza: 308

Indicazioni sul soggetto: Personaggi: Gesù Bambino. Simboli della Passione: croce; corona di spine; chiodi. Paesaggio

DATI ANALITICI

ISCRIZIONI [1 / 4]

Classe di appartenenza: indicazione di responsabilità

Tipo di caratteri: corsivo

Posizione: in basso a sinistra sotto parte figurata

Trascrizione: GUIDO RENI PINXIT

ISCRIZIONI [2 / 4]

Classe di appartenenza: indicazione di responsabilità

Tipo di caratteri: corsivo

Posizione: in basso a destra sotto parte figurata

Trascrizione: CAJETANUS GANDOLFI SCULP:T

ISCRIZIONI [3 / 4]

Classe di appartenenza: indicazione di responsabilità

Tipo di caratteri: corsivo

Posizione: in basso al centro sotto titolazione

Trascrizione: BOLOGNA PRESSO A.O LANDINI

ISCRIZIONI [4 / 4]

Classe di appartenenza: didascalica

Tipo di caratteri: lettere capitali

Posizione: in basso al centro sotto parte figurata

Trascrizione: EGO DORMIO, ET COR MEUM VIGILAT

STEMMI, EMBLEMI, MARCHI

Classe di appartenenza: timbro a secco

Qualificazione: di collezione

Identificazione: Musei Civici Monza

Quantità: 1

CONSERVAZIONE

STATO DI CONSERVAZIONE

Data: 2008

Stato di conservazione: mediocre

Indicazioni specifiche

Macchie: in alcuni punti della stampa. Carta annerita: lungo i margini della stampa. Strappi: lungo i margini della stampa. Strappi consolidati con strisce di carta al verso: lungo i margini sinistro e superiore

Fonte: osservazione diretta

CONDIZIONE GIURIDICA E VINCOLI

CONDIZIONE GIURIDICA

Indicazione generica: proprietà Ente pubblico territoriale

Indicazione specifica: Comune di Monza

FONTI E DOCUMENTI DI RIFERIMENTO

DOCUMENTAZIONE FOTOGRAFICA

Codice univoco della risorsa: SC_S_CM020-02326_IMG-0000078014

Genere: documentazione allegata

Tipo: immagine digitale b.n.

Codice identificativo: Civici Musei Monza 4425

Collocazione del file nell'archivio locale: D:\Documents and Settings\leviani\Desktop\immagini monza 3

Nome del file originale: 4425.tiff

BIBLIOGRAFIA

Genere: bibliografia di confronto

Titolo contribuito: Allgemeines Künstlerlexicon Internationale Künstlerdatenbank; CD-ROM Edition

Anno di edizione: 2004

V., pp., nn.: ad vocem

COMPILAZIONE

COMPILAZIONE

Anno di redazione: 2008

Ente compilatore: Musei Civici di Monza

Nome: Viani, Elisa

Funzionario responsabile: Porta, Dario