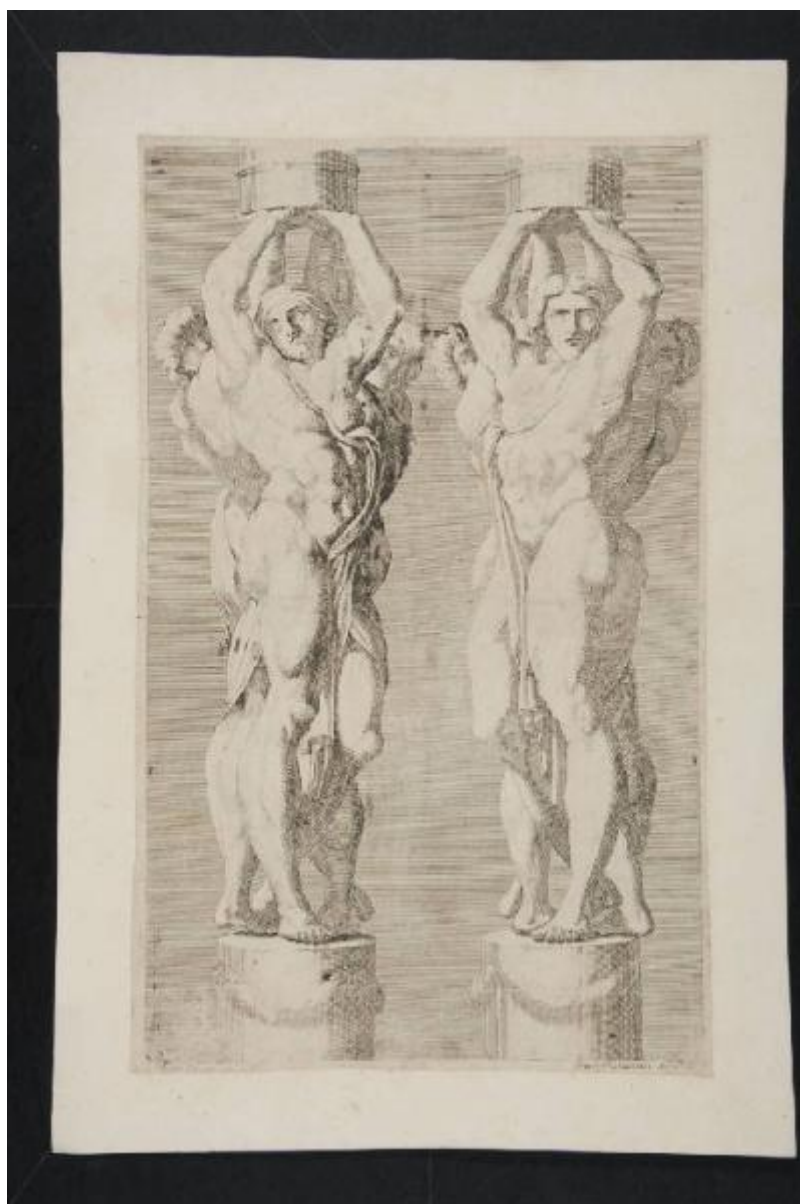


Il claustro di S. Michele in Bosco di Bologna. Dipinto dal Famoso Lodovico Carracci e da altri eccellenti maestri usciti dalla sua Scuola ... ravvivato all'originale con l'esatto disegno, ed intaglio del Sig. Giacopo Giovannini pittore bolognese...

Carracci Ludovico; Giovannini Giacomo Maria



Link risorsa: <https://www.lombardiabeniculturali.it/stampe/schede/CM020-02404/>

Scheda SIRBeC: <https://www.lombardiabeniculturali.it/stampe/schede-complete/CM020-02404/>

CODICI

Unità operativa: CM020

Numero scheda: 2404

Codice scheda: CM020-02404

Tipo scheda: S

Livello ricerca: P

CODICE UNIVOCO

Codice regione: 03

Numero catalogo generale: 01968499

Ente schedatore: R03/ Musei Civici di Monza

Ente competente: S27

RELAZIONI

RELAZIONI CON ALTRI BENI [1 / 3]

Tipo relazione: scheda storica

Specifiche tipo relazione: Data/Autori: 1990 - Rebora S.

Tipo scheda: S

RELAZIONI CON ALTRI BENI [2 / 3]

Tipo relazione: scheda storica

Specifiche tipo relazione: Data/Autori: 1980 - Bellini P.

Tipo scheda: S

RELAZIONI CON ALTRI BENI [3 / 3]

Tipo relazione: correlazione

Tipo scheda: S

OGGETTO

OGGETTO

Definizione: stampa tagliata

Tipologia: stampa di riproduzione

Identificazione: elemento d'insieme

Disponibilità del bene: reale

SOGGETTO

Categoria generale: architettura

Identificazione: Telamoni

Titolo della serie di appartenenza

Il claustro di S. Michele in Bosco di Bologna. Dipinto dal Famoso Lodovico Carracci e da altri eccellenti maestri usciti dalla sua Scuola ... ravrivato all'originale con l'esatto disegno, ed intaglio del Sig. Giacompo Giouannini pittore bolognese...

LOCALIZZAZIONE GEOGRAFICO-AMMINISTRATIVA

INDICAZIONE DEL CONTENITORE FISICO

Codice del contenitore fisico: 19370

Categoria del contenitore fisico: architettura

LOCALIZZAZIONE GEOGRAFICO-AMMINISTRATIVA ATTUALE

Stato: Italia

Regione: Lombardia

Provincia: MB

Nome provincia: Monza e Brianza

Codice ISTAT comune: 108033

Comune: Monza

COLLOCAZIONE SPECIFICA

Tipologia: convento

Denominazione: Casa degli Umiliati (ex)

Indirizzo: Via Regina Teodolinda, 4

Codice della scheda ILC: SWCO1-00001

Denominazione struttura conservativa - livello 1: Musei Civici di Monza

Denominazione struttura conservativa - livello 2: Gabinetto delle stampe

Tipologia struttura conservativa: museo

Altra denominazione [1 / 2]: Liceo Musicale (ex)

Altra denominazione [2 / 2]: Liceo Musicale (ex)

ACCESSIBILITA' DEL BENE

Accessibilità: SI

DATI PATRIMONIALI E COLLEZIONI

INVENTARIO [1 / 3]

Denominazione: DEF

Data: 2004 -

Numero: DEF 4580

INVENTARIO [2 / 3]

Denominazione: REBORA

Data: 1990

Numero: REBORA 4179

INVENTARIO [3 / 3]

Denominazione: BELLINI

Data: 1980

Numero: BELLINI G 54

RAPPORTO

AREA DEL LIBRO

Tipologia: libro

Autore della pubblicazione: Malvasia Carlo Cesare

Titolo della pubblicazione

Il claustro di S. Michele in Bosco di Bologna. Dipinto dal Famoso Lodovico Carracci e da altri eccellenti maestri usciti dalla sua Scuola ... ravvivato all'originale con l'esatto disegno, ed intaglio del Sig. Giacompo Giovannini pittore bolognese...

Numero pagina/tavola: 18

Situazione attuale: stampa non più in volume

CRONOLOGIA

CRONOLOGIA GENERICA

Secolo: secc. XVII/ XVIII

CRONOLOGIA SPECIFICA

Da: 1667

Validità: post

A: 1717

Validità: ante

Motivazione cronologia: bibliografia

DEFINIZIONE CULTURALE

AUTORE [1 / 3]

Ruolo: inventore

Nome di persona o ente: Carracci Ludovico

Tipo intestazione: P

Dati anagrafici/Periodo di attività: 1555/ 1619

Codice scheda autore: RL010-00570

Motivazione dell'attribuzione: bibliografia

AUTORE [2 / 3]

Ruolo: disegnatore

Nome di persona o ente: Giovannini Giacomo Maria

Tipo intestazione: P

Dati anagrafici/Periodo di attività: 1667/ 1717

Codice scheda autore: CM010-00835

Motivazione dell'attribuzione: firma

AUTORE [3 / 3]

Ruolo: incisore

Nome di persona o ente: Giovannini Giacomo Maria

Tipo intestazione: P

Dati anagrafici/Periodo di attività: 1667/ 1717

Codice scheda autore: CM010-00835

Motivazione dell'attribuzione: firma

DATI TECNICI

MATERIA E TECNICA [1 / 2]

Materia: acquaforte

MATERIA E TECNICA [2 / 2]

Materia: bulino

MISURE [1 / 2]

Parte: Parte figurata

Unità: mm

Altezza: 371

Larghezza: 226

MISURE [2 / 2]

Parte: Parte incisa

Unità: mm

Altezza: 378

Larghezza: 226

MISURE FOGLIO

Unità: mm

Altezza: 381

Larghezza: 234

Indicazioni sul soggetto: Elementi architettonici: telamoni. Sculture. Figure umane: sei figure maschili

DATI ANALITICI

ISCRIZIONI [1 / 3]

Classe di appartenenza: indicazione di responsabilità

Tipo di caratteri: corsivo

Posizione: in basso a sinistra sotto parte figurata

Trascrizione: LOD: (...)

ISCRIZIONI [2 / 3]

Classe di appartenenza: indicazione di responsabilità

Tipo di caratteri: corsivo

Posizione: in basso a destra entro parte figurata

Trascrizione: GIAC: GIOUANNINI DEL: E [SCOL]

ISCRIZIONI [3 / 3]

Classe di appartenenza: documentaria

Tipo di caratteri: corsivo

Posizione: in alto a destra sopra parte figurata

Trascrizione: 18

STEMMI, EMBLEMI, MARCHI

Classe di appartenenza: timbro a secco

Qualificazione: di collezione

Identificazione: Civica Biblioteca Monza

Quantità: 1

CONSERVAZIONE

STATO DI CONSERVAZIONE

Data: 2008

Stato di conservazione: cattivo

Indicazioni specifiche

Stampa ritagliata e incollata a supporto cartaceo. Carta annerita. Macchie: in alcuni punti della stampa. Abrasioni: lungo il margine inferiore della stampa

Fonte: osservazione diretta

CONDIZIONE GIURIDICA E VINCOLI

CONDIZIONE GIURIDICA

Indicazione generica: proprietà Ente pubblico territoriale

Indicazione specifica: Comune di Monza

FONTI E DOCUMENTI DI RIFERIMENTO

DOCUMENTAZIONE FOTOGRAFICA

Codice univoco della risorsa: SC_S_CM020-02404_IMG-0000078092

Genere: documentazione allegata

Tipo: immagine digitale b.n.

Codice identificativo: Civici Musei Monza 4580

Collocazione del file nell'archivio locale: D:\Documents and Settings\leviani\Desktop\immagini monza 3

Nome del file originale: 4580.tiff

BIBLIOGRAFIA [1 / 2]

Genere: bibliografia di confronto

Titolo contribuito: Allgemeines Künstlerlexicon Internationale Künstlerdatenbank; CD-ROM Edition

Anno di edizione: 2004

V., pp., nn.: ad vocem

BIBLIOGRAFIA [2 / 2]

Genere: bibliografia specifica

Autore: Bartsch A.

Titolo contribuito: Le peintre graveur (ristampa anastatica)

Luogo di edizione: Nieuwkoop

Anno di edizione: 1982

V., pp., nn.: v. XIX p. 236 n. 38

COMPILAZIONE

COMPILAZIONE

Anno di redazione: 2008

Ente compilatore: Musei Civici di Monza

Nome: Viani, Elisa

Funzionario responsabile: Porta, Dario