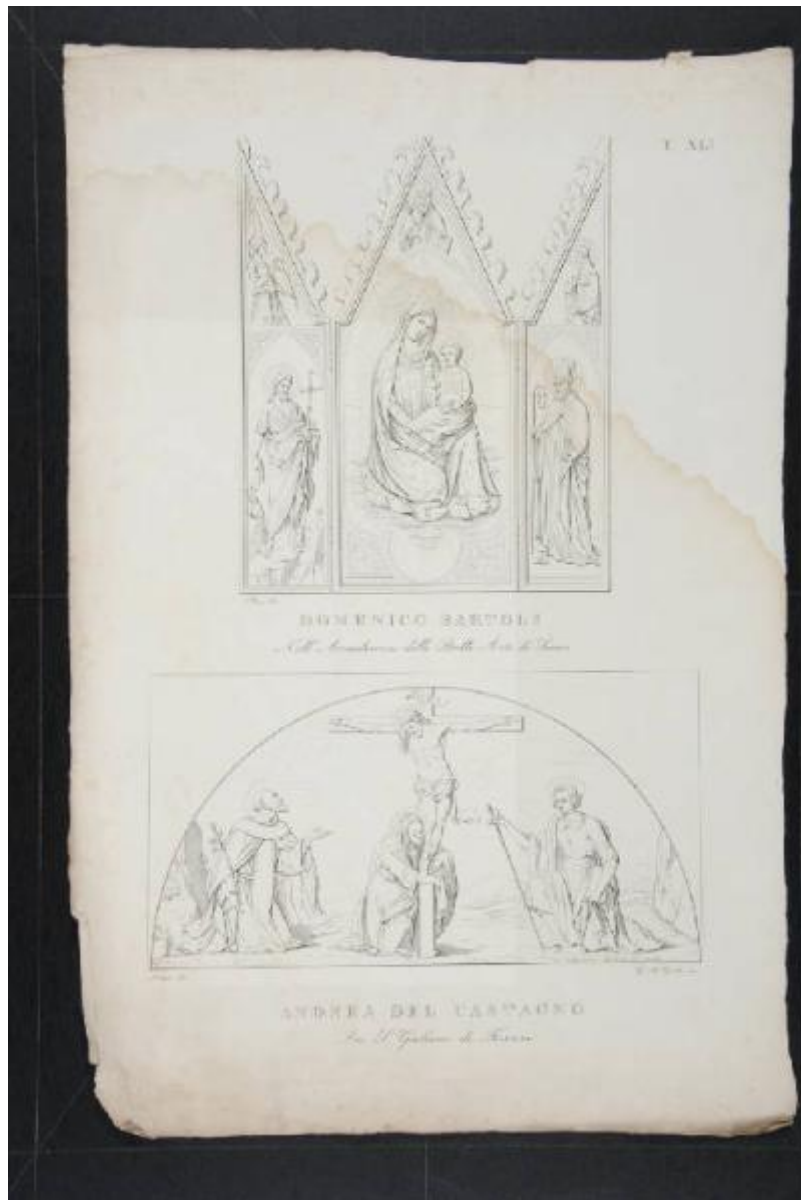


Madonna con Bambino e santi/ Piet 

Domenico di Bartolo; Pini; Andrea di Bartolo; Tricca; Gatti Giovanni Battista



Link risorsa: <https://www.lombardiabeniculturali.it/stampe/schede/CM020-02405/>

Scheda SIRBeC: <https://www.lombardiabeniculturali.it/stampe/schede-complete/CM020-02405/>

CODICI

Unità operativa: CM020

Numero scheda: 2405

Codice scheda: CM020-02405

Tipo scheda: S

Livello ricerca: P

CODICE UNIVOCO

Codice regione: 03

Numero catalogo generale: 01968500

Ente schedatore: R03/ Musei Civici di Monza

Ente competente: S27

RELAZIONI

RELAZIONI CON ALTRI BENI

Tipo relazione: scheda storica

Specifiche tipo relazione: Data/Autori: 1990 - Rebora S.

Tipo scheda: S

OGGETTO

OGGETTO

Definizione: stampa

Tipologia: stampa di riproduzione

Identificazione: elemento d'insieme

Disponibilità del bene: reale

SOGGETTO

Categoria generale: sacro

Identificazione: Madonna con Bambino e santi/ Pietà

LOCALIZZAZIONE GEOGRAFICO-AMMINISTRATIVA

INDICAZIONE DEL CONTENITORE FISICO

Codice del contenitore fisico: 19370

Categoria del contenitore fisico: architettura

LOCALIZZAZIONE GEOGRAFICO-AMMINISTRATIVA ATTUALE

Stato: Italia

Regione: Lombardia

Provincia: MB

Nome provincia: Monza e Brianza

Codice ISTAT comune: 108033

Comune: Monza

COLLOCAZIONE SPECIFICA

Tipologia: convento

Denominazione: Casa degli Umiliati (ex)

Indirizzo: Via Regina Teodolinda, 4

Codice della scheda ILC: SWCO1-00001

Denominazione struttura conservativa - livello 1: Musei Civici di Monza

Denominazione struttura conservativa - livello 2: Gabinetto delle stampe

Tipologia struttura conservativa: museo

Altra denominazione [1 / 2]: Liceo Musicale (ex)

Altra denominazione [2 / 2]: Liceo Musicale (ex)

ACCESSIBILITA' DEL BENE

Accessibilità: SI

DATI PATRIMONIALI E COLLEZIONI

INVENTARIO [1 / 2]

Denominazione: DEF

Data: 2004 -

Numero: DEF 4582

INVENTARIO [2 / 2]

Denominazione: REBORA

Data: 1990

Numero: REBORA 4057

CRONOLOGIA

CRONOLOGIA GENERICA

Secolo: sec. XIX

CRONOLOGIA SPECIFICA

Da: 1837

Validità: post

A: 1861

Validità: ante

Motivazione cronologia: bibliografia

DEFINIZIONE CULTURALE

AUTORE [1 / 5]

Ruolo: inventore (prima figura)

Nome di persona o ente: Domenico di Bartolo

Tipo intestazione: P

Dati anagrafici/Periodo di attività: notizie 1432-1444

Codice scheda autore: ICCD0-04145

Motivazione dell'attribuzione: iscrizione

AUTORE [2 / 5]

Ruolo: disegnatore (prima figura)

Nome di persona o ente: Pini

Tipo intestazione: P

Dati anagrafici/Periodo di attività: sec. XIX

Motivazione dell'attribuzione: firma

AUTORE [3 / 5]

Ruolo: inventore (seconda figura)

Nome di persona o ente: Andrea di Bartolo

Tipo intestazione: P

Dati anagrafici/Periodo di attività: 1360-1365/ 1428

Codice scheda autore: ICCD0-00368

Motivazione dell'attribuzione: iscrizione

AUTORE [4 / 5]

Ruolo: disegnatore (seconda figura)

Nome di persona o ente: Tricca

Tipo intestazione: P

Dati anagrafici/Periodo di attività: sec. XIX

Motivazione dell'attribuzione: firma

AUTORE [5 / 5]

Ruolo: incisore

Nome di persona o ente: Gatti Giovanni Battista

Tipo intestazione: P

Dati anagrafici/Periodo di attività: notizie 1837-1861

Codice scheda autore: CM010-00808

Motivazione dell'attribuzione: firma

DATI TECNICI

MATERIA E TECNICA

Materia: acquaforte

MISURE [1 / 5]

Parte: Parte figurata (prima figura)

Unità: mm

Altezza: 211

Larghezza: 172

MISURE [2 / 5]

Parte: Parte incisa (prima figura)

Unità: mm

Altezza: 238

Larghezza: 172

MISURE [3 / 5]

Parte: Parte figurata (seconda figura)

Unità: mm

Altezza: 135

Larghezza: 255

MISURE [4 / 5]

Parte: Parte incisa (seconda figura)

Unità: mm

Altezza: 173

Larghezza: 255

MISURE [5 / 5]

Parte: Impronta

Unità: mm

Altezza: 453

Larghezza: 300

MISURE FOGLIO

Unità: mm

Altezza: 495

Larghezza: 332

Filigrana: presente: lettere scritte a caratteri capitali : CARTA DEI CLASSICI

Indicazioni sul soggetto

Personaggi: Madonna; Gesù Bambino; san Nicola di Bari; san Giovanni Battista; san Gabriele Arcangelo. Attributi: (san Nicola) tre palle d'oro; (san Giovanni Battista) cartiglio, crocifisso, pelle d'agnello; (san Gabriele Arcangelo) giglio

Personaggi: Cristo; Madonna; sant'Antonio; san Paolo. Attributi. (sant'Antonio) saio, giglio; (san Paolo) libro, spada.

Strumenti del martirio: croce. Paesaggio

DATI ANALITICI

ISCRIZIONI [1 / 8]

Classe di appartenenza: indicazione di responsabilità

Tipo di caratteri: corsivo

Posizione: in basso a sinistra sotto prima figurazione

Trascrizione: PINI DIS.

ISCRIZIONI [2 / 8]

Classe di appartenenza: indicazione di responsabilità

Tipo di caratteri: lettere capitali

Posizione: in basso al centro sotto prima figurazione

Trascrizione: DOMENICO BARTOLI

ISCRIZIONI [3 / 8]

Classe di appartenenza: documentaria

Tipo di caratteri: corsivo

Posizione: in basso al centro sotto prima figurazione

Trascrizione: NELL'ACCADEMIA DELLE BELLE ARTI DI SIENA

ISCRIZIONI [4 / 8]

Classe di appartenenza: indicazione di responsabilità

Tipo di caratteri: corsivo

Posizione: in basso a sinistra sotto seconda figurazione

Trascrizione: TRICCA DIS.

ISCRIZIONI [5 / 8]

Classe di appartenenza: indicazione di responsabilità

Tipo di caratteri: corsivo

Posizione: in basso a destra sotto seconda figurazione

Trascrizione: G. B. GATTI INC.

ISCRIZIONI [6 / 8]

Classe di appartenenza: indicazione di responsabilità

Tipo di caratteri: lettere capitali

Posizione: in basso al centro sotto seconda figurazione

Trascrizione: ANDREA DEL CASTAGNO

ISCRIZIONI [7 / 8]

Classe di appartenenza: documentaria

Tipo di caratteri: corsivo

Posizione: in basso al centro sotto seconda figurazione

Trascrizione: IN S. GIULIANO DI FIRENZE

ISCRIZIONI [8 / 8]

Classe di appartenenza: documentaria

Posizione: in alto a destra

Trascrizione: T. XLI

STEMMI, EMBLEMI, MARCHI

Classe di appartenenza: timbro a secco

Qualificazione: di collezione

Identificazione: Musei Civici Monza

Quantità: 1

CONSERVAZIONE

STATO DI CONSERVAZIONE

Data: 2008

Stato di conservazione: mediocre

Indicazioni specifiche

Estesa macchia: lungo tutta la superficie della stampa. Strappi: lungo i margini della stampa. Carta annerita: lungo i margini della stampa

Fonte: osservazione diretta

CONDIZIONE GIURIDICA E VINCOLI

CONDIZIONE GIURIDICA

Indicazione generica: proprietà Ente pubblico territoriale

Indicazione specifica: Comune di Monza

FONTI E DOCUMENTI DI RIFERIMENTO

DOCUMENTAZIONE FOTOGRAFICA

Codice univoco della risorsa: SC_S_CM020-02405_IMG-0000078093

Genere: documentazione allegata

Tipo: immagine digitale b.n.

Codice identificativo: Civici Musei Monza 4582

Collocazione del file nell'archivio locale: D:\Documents and Settings\leviani\Desktop\immagini monza 3

Nome del file originale: 4582.tiff

BIBLIOGRAFIA

Genere: bibliografia di confronto

Titolo contributo: Allgemeines Künstlerlexicon Internationale Künstlerdatenbank; CD-ROM Edition

Anno di edizione: 2004

V., pp., nn.: ad vocem

COMPILAZIONE

COMPILAZIONE

Anno di redazione: 2008

Ente compilatore: Musei Civici di Monza

Nome: Viani, Elisa

Funzionario responsabile: Porta, Dario