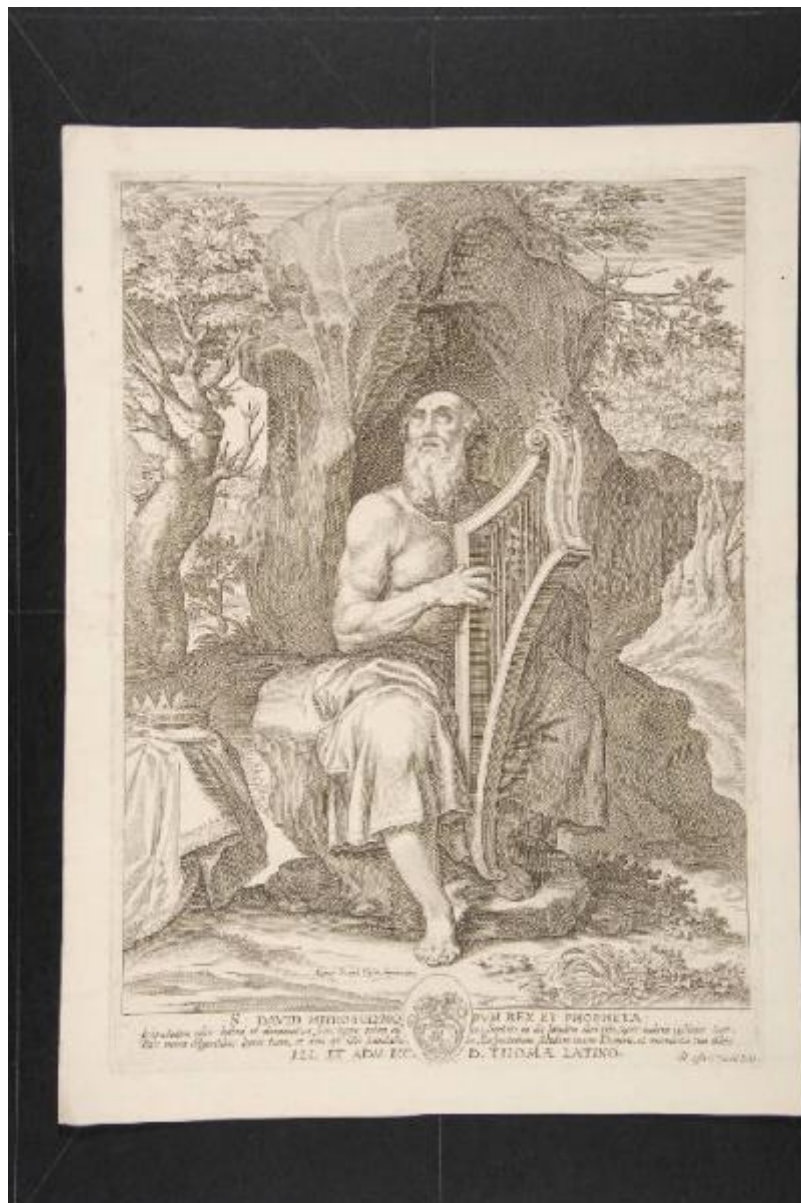


S. David Hierosolymorum rex et propheta

Cavalier d'Arpino; Guidi Raffaello



Link risorsa: <https://www.lombardiabeniculturali.it/stampe/schede/CM020-02573/>

Scheda SIRBeC: <https://www.lombardiabeniculturali.it/stampe/schede-complete/CM020-02573/>

CODICI

Unità operativa: CM020

Numero scheda: 2573

Codice scheda: CM020-02573

Tipo scheda: S

Livello ricerca: P

CODICE UNIVOCO

Codice regione: 03

Numero catalogo generale: 01968667

Ente schedatore: R03/ Musei Civici di Monza

Ente competente: S27

RELAZIONI

RELAZIONI CON ALTRI BENI [1 / 2]

Tipo relazione: scheda storica

Specifiche tipo relazione: Data/Autori: 1990 - Rebora S.

Tipo scheda: S

RELAZIONI CON ALTRI BENI [2 / 2]

Tipo relazione: scheda storica

Specifiche tipo relazione: Data/Autori: 1980 - Bellini P.

Tipo scheda: S

OGGETTO

OGGETTO

Definizione: stampa

Tipologia: stampa di riproduzione

Disponibilità del bene: reale

SOGGETTO

Categoria generale: sacro

Identificazione: David che suona l'arpa

Titolo proprio: S. David Hierosolymorum rex et propheta

Tipo titolo: dalla stampa

LOCALIZZAZIONE GEOGRAFICO-AMMINISTRATIVA

INDICAZIONE DEL CONTENITORE FISICO

Codice del contenitore fisico: 19370

Categoria del contenitore fisico: architettura

LOCALIZZAZIONE GEOGRAFICO-AMMINISTRATIVA ATTUALE

Stato: Italia

Regione: Lombardia

Provincia: MB

Nome provincia: Monza e Brianza

Codice ISTAT comune: 108033

Comune: Monza

COLLOCAZIONE SPECIFICA

Tipologia: convento

Denominazione: Casa degli Umiliati (ex)

Indirizzo: Via Regina Teodolinda, 4

Codice della scheda ILC: SWCO1-00001

Denominazione struttura conservativa - livello 1: Musei Civici di Monza

Denominazione struttura conservativa - livello 2: Gabinetto delle stampe

Tipologia struttura conservativa: museo

Altra denominazione [1 / 2]: Liceo Musicale (ex)

Altra denominazione [2 / 2]: Liceo Musicale (ex)

ACCESSIBILITA' DEL BENE

Accessibilità: SI

DATI PATRIMONIALI E COLLEZIONI

INVENTARIO [1 / 3]

Denominazione: DEF

Data: 2004 -

Numero: DEF 4937

INVENTARIO [2 / 3]

Denominazione: REBORA

Data: 1990

Numero: REBORA 4358

INVENTARIO [3 / 3]

Denominazione: BELLINI

Data: 1980

Numero: BELLINI G 122

CRONOLOGIA

CRONOLOGIA GENERICA

Secolo: secc. XVI/ XVII

CRONOLOGIA SPECIFICA

Da: 1540

Validità: post

A: 1614

Validità: ante

Motivazione cronologia: bibliografia

DEFINIZIONE CULTURALE

AUTORE [1 / 2]

Ruolo: inventore

Nome di persona o ente: Cavalier d'Arpino

Tipo intestazione: P

Dati anagrafici/Periodo di attività: 1568/ 1640

Codice scheda autore: ICCD0-03077

Motivazione dell'attribuzione: firma

AUTORE [2 / 2]

Ruolo: incisore

Nome di persona o ente: Guidi Raffaello

Tipo intestazione: P

Dati anagrafici/Periodo di attività: 1540 ca./ 1614

Codice scheda autore: CM010-00846

Motivazione dell'attribuzione: firma

DEDICA

Fonte: iscrizione

Nome del dedicante: Guidi Raffaello

Nome del dedicatario: Latini Tommaso (?)

DATI TECNICI

MATERIA E TECNICA

Materia: bulino

MISURE [1 / 3]

Parte: Parte figurata

Unità: mm

Altezza: 351

Larghezza: 265

MISURE [2 / 3]

Parte: Parte incisa

Unità: mm

Altezza: 374

Larghezza: 265

MISURE [3 / 3]

Parte: Impronta

Unità: mm

Altezza: 378

Larghezza: 274

MISURE FOGLIO

Unità: mm

Altezza: 417

Larghezza: 311

Filigrana: presente

Indicazioni sul soggetto: Personaggi: David. Strumenti musicali: arpa. Paesaggio. Oggetti: corona

DATI ANALITICI

ISCRIZIONI [1 / 5]

Classe di appartenenza: indicazione di responsabilità

Tipo di caratteri: corsivo

Posizione: in basso a sinistra entro parte figurata

Trascrizione: EQUES JOSEPH CAESAR ARPINAS INV.

ISCRIZIONI [2 / 5]

Classe di appartenenza: indicazione di responsabilità

Tipo di caratteri: corsivo

Posizione: in basso a destra sotto iscrizione dedicatoria

Trascrizione: RAFFAEL GUIDI D.D.

ISCRIZIONI [3 / 5]

Classe di appartenenza: di titolazione

Tipo di caratteri: lettere capitali

Posizione: in basso al centro sotto parte figurata

Trascrizione: S. DAVID HIEROSOLYMORVM REX ET PROPHETA

ISCRIZIONI [4 / 5]

Classe di appartenenza: didascalica

Lingua: latino

Tipo di caratteri: corsivo

Posizione: in basso al centro sotto titolazione

Trascrizione

INIQUITATEM ODIO HABUI, ET ABOMINATUS SUM, LEGEM AUTEM DILEXI, SEPTIES IN DIE LAUDEM DIXI TIBI,
SUPER IUDICIA IUSTITIAE TUAE. / PAX MULTA DILIGENTIBUS LEGEM TUAM, ET NON EST ILLIS SCANDALUM,
EXSPECTABAM SALUTARE TUUM DOMINE, ET MANDATA TUA DILEXI

ISCRIZIONI [5 / 5]

Classe di appartenenza: dedicatoria

Lingua: latino

Tipo di caratteri: lettere capitali

Posizione: in basso al centro sotto iscrizione didascalica

Trascrizione: ILL. ET ADM. ECC. D. THOMAE LATINO

STEMMI, EMBLEMI, MARCHI

Classe di appartenenza: timbro a secco

Qualificazione: di collezione

Identificazione: Civica Biblioteca Monza

Quantità: 1

CONSERVAZIONE

STATO DI CONSERVAZIONE

Data: 2008

Stato di conservazione: buono

Indicazioni specifiche: Macchie: in alcuni punti della stampa. Carta leggermente annerita

Fonte: osservazione diretta

CONDIZIONE GIURIDICA E VINCOLI

CONDIZIONE GIURIDICA

Indicazione generica: proprietà Ente pubblico territoriale

Indicazione specifica: Comune di Monza

FONTI E DOCUMENTI DI RIFERIMENTO

DOCUMENTAZIONE FOTOGRAFICA

Codice univoco della risorsa: SC_S_CM020-02573_IMG-0000078260

Genere: documentazione allegata

Tipo: immagine digitale b.n.

Codice identificativo: Civici Musei Monza 4937

Collocazione del file nell'archivio locale: D:\Documents and Settings\eviani\Desktop\immagini monza 3

Nome del file originale: 4937.tiff

BIBLIOGRAFIA

Genere: bibliografia di confronto

Titolo contributo: Allgemeines Künstlerlexicon Internationale Künstlerdatenbank; CD-ROM Edition

Anno di edizione: 2004

V., pp., nn.: ad vocem

COMPILAZIONE

COMPILAZIONE

Anno di redazione: 2008

Ente compilatore: Musei Civici di Monza

Nome: Viani, Elisa

Funzionario responsabile: Porta, Dario