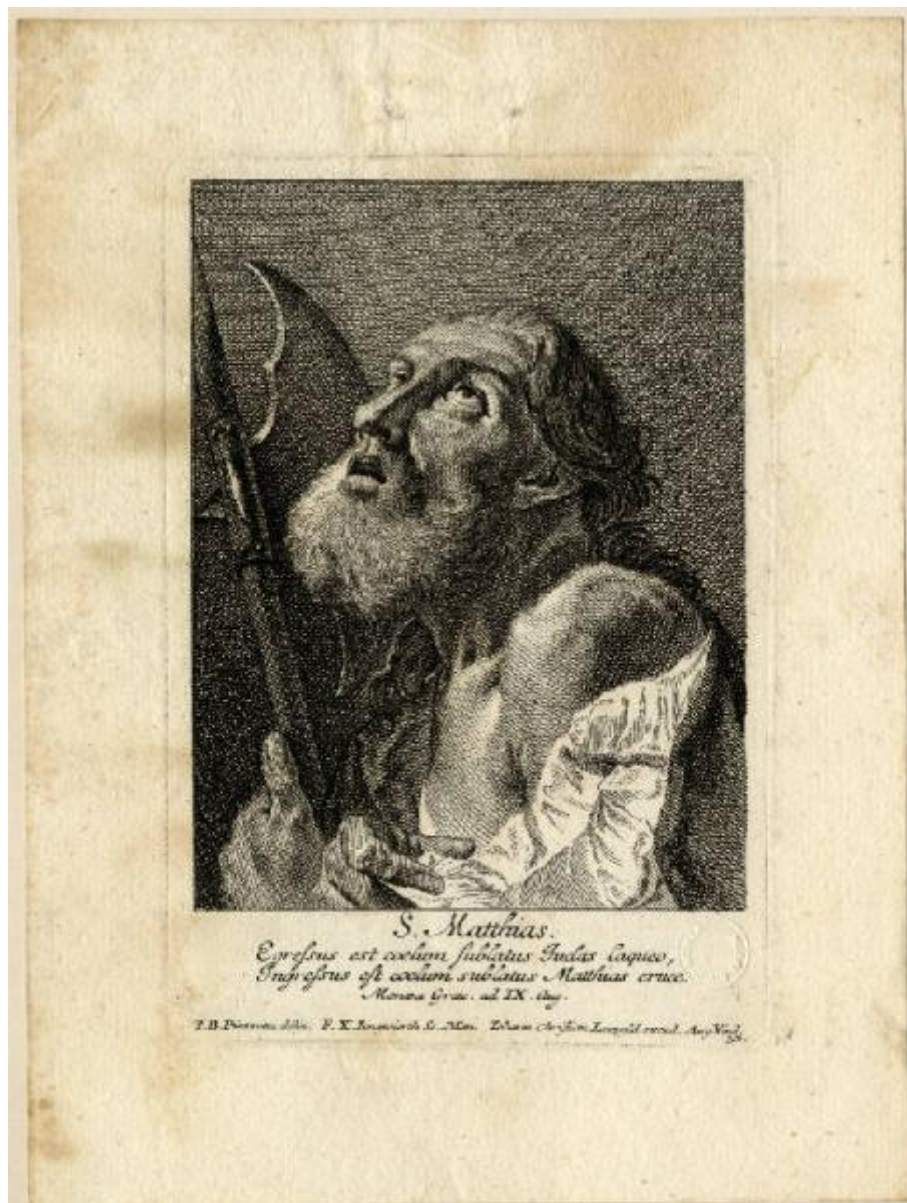


S. Matthias

Piazzetta, Giovanni Battista; Jungwirth Franz Xaver



Link risorsa: <https://www.lombardiabeniculturali.it/stampe/schede/CM020-02715/>

Scheda SIRBeC: <https://www.lombardiabeniculturali.it/stampe/schede-complete/CM020-02715/>

CODICI

Unità operativa: CM020

Numero scheda: 2715

Codice scheda: CM020-02715

Tipo scheda: S

Livello ricerca: P

CODICE UNIVOCO

Codice regione: 03

Numero catalogo generale: 01978506

Ente schedatore: R03/ Musei Civici di Monza

Ente competente: S27

OGGETTO

OGGETTO

Definizione: stampa

Tipologia: stampa di riproduzione

Identificazione: elemento d'insieme

Disponibilità del bene: reale

SOGGETTO

Categoria generale: sacro

Identificazione: Ritratto di san Mattia

Titolo proprio: S. Matthias

Tipo titolo: dalla stampa

LOCALIZZAZIONE GEOGRAFICO-AMMINISTRATIVA

INDICAZIONE DEL CONTENITORE FISICO

Codice del contenitore fisico: 19370

Categoria del contenitore fisico: architettura

LOCALIZZAZIONE GEOGRAFICO-AMMINISTRATIVA ATTUALE

Stato: Italia

Regione: Lombardia

Provincia: MB

Nome provincia: Monza e Brianza

Codice ISTAT comune: 108033

Comune: Monza

COLLOCAZIONE SPECIFICA

Tipologia: convento

Denominazione: Casa degli Umiliati (ex)

Indirizzo: Via Regina Teodolinda, 4

Codice della scheda ILC: SWCO1-00001

Denominazione struttura conservativa - livello 1: Musei Civici di Monza

Denominazione struttura conservativa - livello 2: Gabinetto delle stampe

Tipologia struttura conservativa: museo

Altra denominazione [1 / 2]: Liceo Musicale (ex)

Altra denominazione [2 / 2]: Liceo Musicale (ex)

ACCESSIBILITA' DEL BENE

Accessibilità: SI

DATI PATRIMONIALI E COLLEZIONI

INVENTARIO [1 / 2]

Denominazione: DEF

Data: 2004 -

Numero: DEF 5146

INVENTARIO [2 / 2]

Denominazione: REBORA

Data: 1990

Numero: REBORA 4532

CRONOLOGIA

CRONOLOGIA GENERICA

Secolo: sec. XVIII

CRONOLOGIA SPECIFICA

Da: 1720

Validità: ca.

A: 1755

Validità: ca.

Motivazione cronologia: attività incisore

Motivazione cronologia: attività stampatore

DEFINIZIONE CULTURALE

AUTORE [1 / 3]

Ruolo: inventore

Nome di persona o ente: Piazzetta, Giovanni Battista

Tipo intestazione: P

Dati anagrafici/Periodo di attività: 1683-1754

Codice scheda autore: SV010-01222

Motivazione dell'attribuzione: firma

AUTORE [2 / 3]

Ruolo: disegnatore

Nome di persona o ente: Piazzetta, Giovanni Battista

Tipo intestazione: P

Dati anagrafici/Periodo di attività: 1683-1754

Codice scheda autore: SV010-01222

Motivazione dell'attribuzione: firma

AUTORE [3 / 3]

Ruolo: incisore

Nome di persona o ente: Jungwirth Franz Xaver

Tipo intestazione: P

Dati anagrafici/Periodo di attività: 1720 ca./ 1790

Codice scheda autore: CM010-00874

Motivazione dell'attribuzione: firma

DATI TECNICI

MATERIA E TECNICA [1 / 2]

Materia: bulino

MATERIA E TECNICA [2 / 2]

Materia: acquaforte

MISURE [1 / 3]

Parte: Parte figurata

Unità: mm

Altezza: 123

Larghezza: 93

MISURE [2 / 3]

Parte: Parte incisa

Unità: mm

Altezza: 144

Larghezza: 93

MISURE [3 / 3]

Parte: Impronta

Unità: mm

Altezza: 150

Larghezza: 101

MISURE FOGLIO

Unità: mm

Altezza: 200

Larghezza: 149

Indicazioni sul soggetto: Ritratti. Personaggi: san Mattia. Attributi: alabarda

DATI ANALITICI

ISCRIZIONI [1 / 6]

Classe di appartenenza: indicazione di responsabilità

Tecnica di scrittura: a stampa

Tipo di caratteri: corsivo

Posizione: in basso a sinistra sotto iscrizione didascalica

Trascrizione: I.B. PIAZZETTA DELIN.

ISCRIZIONI [2 / 6]

Classe di appartenenza: indicazione di responsabilità

Tecnica di scrittura: a stampa

Tipo di caratteri: corsivo

Posizione: in basso al centro sotto iscrizione didascalica

Trascrizione: F. X. IUNGWIERTH SC. MON.

ISCRIZIONI [3 / 6]

Classe di appartenenza: indicazione di responsabilità

Tecnica di scrittura: a stampa

Tipo di caratteri: corsivo

Posizione: in basso a destra sotto iscrizione didascalica

Trascrizione: IOHANN CHRISTIAN LEOPOLD EXCUD. AUG. VIND.

ISCRIZIONI [4 / 6]

Classe di appartenenza: di titolazione

Tecnica di scrittura: a stampa

Tipo di caratteri: corsivo

Posizione: in basso al centro sotto parte figurata

Trascrizione: S. MATTHIAS.

ISCRIZIONI [5 / 6]

Classe di appartenenza: didascalica

Lingua: LAT

Tecnica di scrittura: a stampa

Tipo di caratteri: corsivo

Posizione: in basso al centro sotto titolazione

Trascrizione

EGRESSUS EST COELUM SUBLATUS JUDAS CAQUEO, / INGRESSUS EST COELUM SUBLATUS MATTHIAS
CRUCE. / MENAEA GRAEC. AD IX. AUG.

ISCRIZIONI [6 / 6]

Classe di appartenenza: documentaria

Tecnica di scrittura: a stampa

Posizione: in basso nell'angolo a destra

Trascrizione: 1[...]

STEMMI, EMBLEMI, MARCHI

Classe di appartenenza: timbro a secco

Qualificazione: di collezione

Identificazione: Musei Civici Monza

Quantità: 1

Posizione: in basso a destra

Descrizione: timbro circolare

CONSERVAZIONE

STATO DI CONSERVAZIONE

Data: 2009

Stato di conservazione: buono

Indicazioni specifiche: Stampa incollata a supporto cartaceo. Macchie: in alcuni punti della stampa

Fonte: osservazione diretta

CONDIZIONE GIURIDICA E VINCOLI

CONDIZIONE GIURIDICA

Indicazione generica: proprietà Ente pubblico territoriale

Indicazione specifica: Comune di Monza

FONTI E DOCUMENTI DI RIFERIMENTO

DOCUMENTAZIONE FOTOGRAFICA

Codice univoco della risorsa: SC_S_CM020-02715_IMG-0000111432

Genere: documentazione allegata

Tipo: matrice digitale colore

Codice identificativo: Civici Musei Monza 5146

Nome del file originale: 5146.tif

BIBLIOGRAFIA

Genere: bibliografia di confronto

Titolo contribuito: Allgemeines Künstlerlexicon Internationale Künstlerdatenbank; CD-ROM Edition

Anno di edizione: 2004

V., pp., nn.: ad vocem

COMPILAZIONE

COMPILAZIONE

Anno di redazione: 2009

Ente compilatore: Musei Civici di Monza

Nome: Viani, Elisa

Funzionario responsabile: Porta, Dario