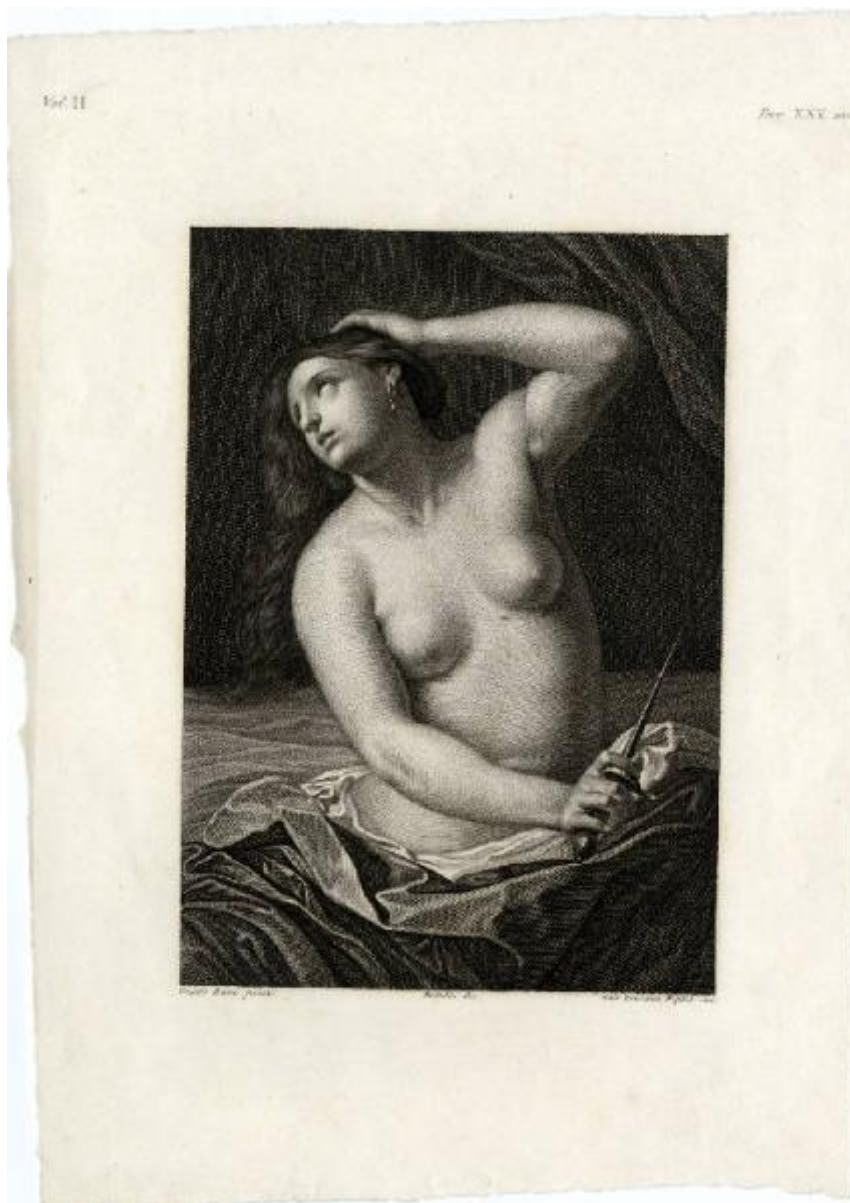


Lucrezia

Reni, Guido; Metalli, Lorenzo; Lasinio, Giovanni Paolo



Link risorsa: <https://www.lombardiabeniculturali.it/stampe/schede/CM020-02789/>

Scheda SIRBeC: <https://www.lombardiabeniculturali.it/stampe/schede-complete/CM020-02789/>

CODICI

Unità operativa: CM020

Numero scheda: 2789

Codice scheda: CM020-02789

Tipo scheda: S

Livello ricerca: P

CODICE UNIVOCO

Codice regione: 03

Numero catalogo generale: 01978579

Ente schedatore: R03/ Musei Civici di Monza

Ente competente: S27

OGGETTO

OGGETTO

Definizione: stampa tagliata

Tipologia: stampa di riproduzione

Identificazione: elemento d'insieme

Disponibilità del bene: reale

SOGGETTO

Categoria generale: storia

Identificazione: Lucrezia

LOCALIZZAZIONE GEOGRAFICO-AMMINISTRATIVA

INDICAZIONE DEL CONTENITORE FISICO

Codice del contenitore fisico: 19370

Categoria del contenitore fisico: architettura

LOCALIZZAZIONE GEOGRAFICO-AMMINISTRATIVA ATTUALE

Stato: Italia

Regione: Lombardia

Provincia: MB

Nome provincia: Monza e Brianza

Codice ISTAT comune: 108033

Comune: Monza

COLLOCAZIONE SPECIFICA

Tipologia: convento

Denominazione: Casa degli Umiliati (ex)

Indirizzo: Via Regina Teodolinda, 4

Codice della scheda ILC: SWCO1-00001

Denominazione struttura conservativa - livello 1: Musei Civici di Monza

Denominazione struttura conservativa - livello 2: Gabinetto delle stampe

Tipologia struttura conservativa: museo

Altra denominazione [1 / 2]: Liceo Musicale (ex)

Altra denominazione [2 / 2]: Liceo Musicale (ex)

ACCESSIBILITA' DEL BENE

Accessibilità: SI

DATI PATRIMONIALI E COLLEZIONI

INVENTARIO [1 / 2]

Denominazione: DEF

Data: 2004 -

Numero: DEF 5325

INVENTARIO [2 / 2]

Denominazione: REBORA

Data: 1990

Numero: REBORA 4773

CRONOLOGIA

CRONOLOGIA GENERICA

Secolo: sec. XIX

CRONOLOGIA SPECIFICA

Da: 1809

Validità: post

A: 1855

Validità: ante

Motivazione cronologia: attività disegnatore

Motivazione cronologia: attività incisore

DEFINIZIONE CULTURALE

AUTORE [1 / 3]

Ruolo: inventore

Nome di persona o ente: Reni, Guido

Tipo intestazione: P

Dati anagrafici/Periodo di attività: 1575-1642

Codice scheda autore: RL010-01886

Motivazione dell'attribuzione: firma

AUTORE [2 / 3]

Ruolo: disegnatore

Nome di persona o ente: Metalli, Lorenzo

Tipo intestazione: P

Dati anagrafici/Periodo di attività: 1809-1847

Codice scheda autore: CM010-01038

Motivazione dell'attribuzione [1 / 2]: firma

Motivazione dell'attribuzione [2 / 2]: firma

AUTORE [3 / 3]

Ruolo: incisore

Nome di persona o ente: Lasinio, Giovanni Paolo

Tipo intestazione: P

Dati anagrafici/Periodo di attività: 1789-1855

Codice scheda autore: RL010-01240

Motivazione dell'attribuzione: firma

DATI TECNICI

MATERIA E TECNICA [1 / 2]

Materia: acquaforte

MATERIA E TECNICA [2 / 2]

Materia: bulino

MISURE [1 / 2]

Parte: Parte figurata

Unità: mm

Altezza: 173

Larghezza: 125

MISURE [2 / 2]

Parte: Parte incisa

Unità: mm

Altezza: 210

Larghezza: 190

MISURE FOGLIO

Unità: mm

Altezza: 279

Larghezza: 201

Indicazioni sul soggetto: Personaggi: Lucrezia. Armi: pugnale. Interno

DATI ANALITICI

ISCRIZIONI [1 / 5]

Classe di appartenenza: indicazione di responsabilità

Tecnica di scrittura: a stampa

Tipo di caratteri: corsivo

Posizione: in basso a sinistra sotto parte figurata

Trascrizione: GUIDO RENI PINX.

ISCRIZIONI [2 / 5]

Classe di appartenenza: indicazione di responsabilità

Tecnica di scrittura: a stampa

Tipo di caratteri: corsivo

Posizione: in basso al centro sotto parte figurata

Trascrizione: METALLI DIS.

ISCRIZIONI [3 / 5]

Classe di appartenenza: indicazione di responsabilità

Tecnica di scrittura: a stampa

Tipo di caratteri: corsivo

Posizione: in basso a destra sotto parte figurata

Trascrizione: GIOV. LASINIO FIGLIO INCISE

ISCRIZIONI [4 / 5]

Classe di appartenenza: documentaria

Tecnica di scrittura: a stampa

Posizione: in alto a sinistra sopra parte figurata

Trascrizione: VOL. II

ISCRIZIONI [5 / 5]

Classe di appartenenza: documentaria

Tecnica di scrittura: a stampa

Posizione: in alto a destra sopra parte figurata

Trascrizione: TAV. XXV. OVV.

STEMMI, EMBLEMI, MARCHI [1 / 2]

Classe di appartenenza: timbro a secco

Qualificazione: di collezione

Identificazione: Civica Biblioteca Monza

Quantità: 1

Posizione: in basso a sinistra

Descrizione: timbro circolare

STEMMI, EMBLEMI, MARCHI [2 / 2]

Classe di appartenenza: timbro a secco

Qualificazione: di collezione

Identificazione: R. d'Azeglio

Quantità: 1

Posizione: al centro lungo il margine inferiore

Descrizione: timbro circolare

CONSERVAZIONE

STATO DI CONSERVAZIONE

Data: 2009

Stato di conservazione: buono

Indicazioni specifiche: Irregolarità della carta: lungo i margini della stampa. Pieghe: lungo il margine sinistro della stampa

Fonte: osservazione diretta

CONDIZIONE GIURIDICA E VINCOLI

CONDIZIONE GIURIDICA

Indicazione generica: proprietà Ente pubblico territoriale

Indicazione specifica: Comune di Monza

FONTI E DOCUMENTI DI RIFERIMENTO

DOCUMENTAZIONE FOTOGRAFICA

Codice univoco della risorsa: SC_S_CM020-02789_IMG-0000111505

Genere: documentazione allegata

Tipo: matrice digitale colore

Codice identificativo: Civici Musei Monza 5325

Nome del file originale: 5325.tif

BIBLIOGRAFIA

Genere: bibliografia di confronto

Titolo contributo: Allgemeines Künstlerlexicon Internationale Künstlerdatenbank; CD-ROM Edition

Anno di edizione: 2004

V., pp., nn.: ad vocem

COMPILAZIONE

COMPILAZIONE

Anno di redazione: 2009

Ente compilatore: Musei Civici di Monza

Nome: Viani, Elisa

Funzionario responsabile: Porta, Dario