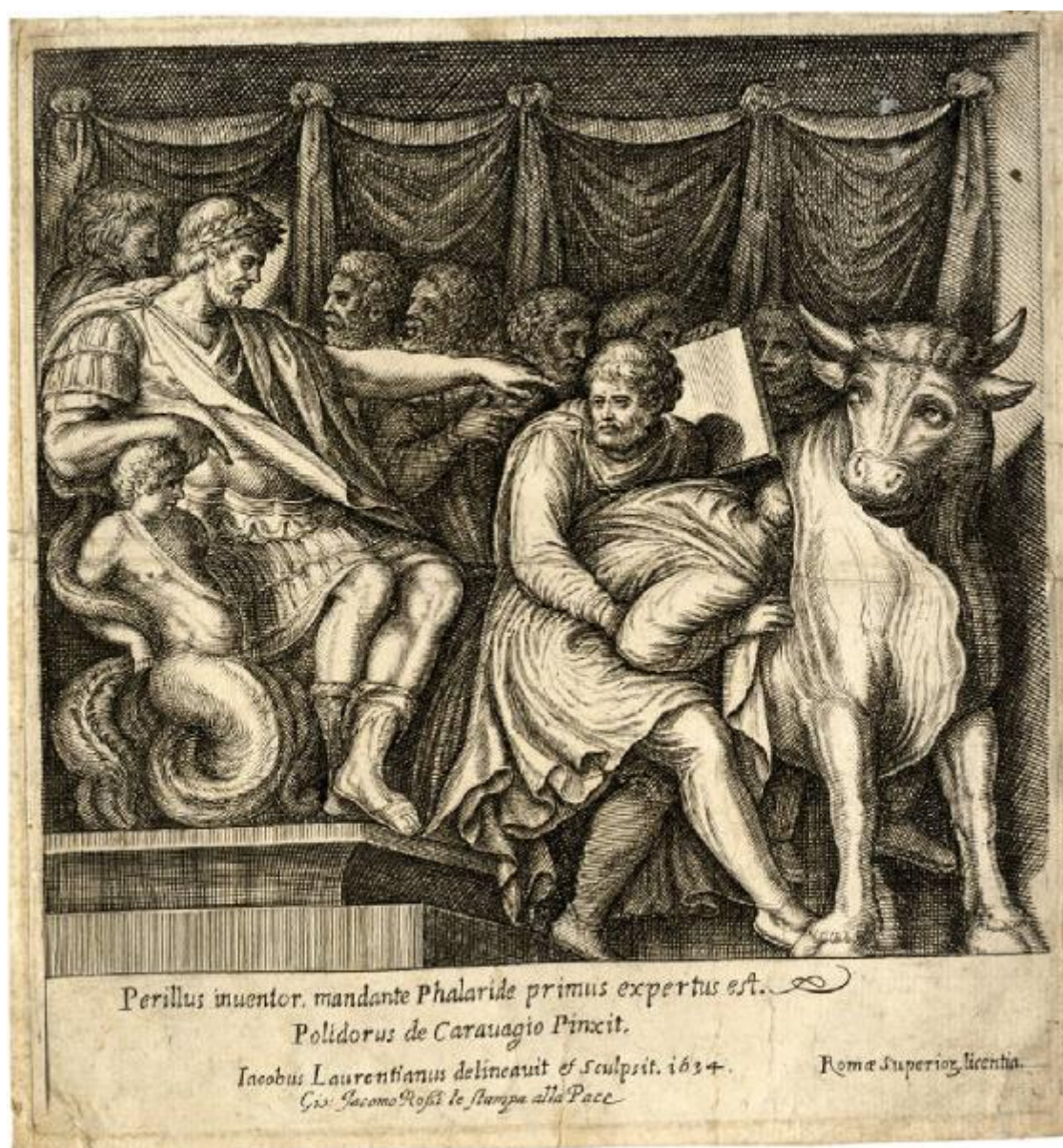


# Supplizio di Perillo

Polidoro da Caravaggio; Laurenziani, Giacomo



Link risorsa: <https://www.lombardiabeniculturali.it/stampe/schede/CM020-02800/>

Scheda SIRBeC: <https://www.lombardiabeniculturali.it/stampe/schede-complete/CM020-02800/>

## CODICI

Unità operativa: CM020

Numero scheda: 2800

Codice scheda: CM020-02800

Tipo scheda: S

Livello ricerca: P

### CODICE UNIVOCO

Codice regione: 03

Numero catalogo generale: 01978590

Ente schedatore: R03/ Musei Civici di Monza

Ente competente: S27

## OGGETTO

### OGGETTO

Definizione: stampa smarginata

Tipologia: stampa di riproduzione

Disponibilità del bene: reale

### SOGGETTO

Categoria generale: mitologia

Identificazione: Supplizio di Perillo

## LOCALIZZAZIONE GEOGRAFICO-AMMINISTRATIVA

### INDICAZIONE DEL CONTENITORE FISICO

Codice del contenitore fisico: 19370

Categoria del contenitore fisico: architettura

### LOCALIZZAZIONE GEOGRAFICO-AMMINISTRATIVA ATTUALE

Stato: Italia

Regione: Lombardia

Provincia: MB

Nome provincia: Monza e Brianza

Codice ISTAT comune: 108033

Comune: Monza

### **COLLOCAZIONE SPECIFICA**

Tipologia: convento

Denominazione: Casa degli Umiliati (ex)

Indirizzo: Via Regina Teodolinda, 4

Codice della scheda ILC: SWCO1-00001

Denominazione struttura conservativa - livello 1: Musei Civici di Monza

Denominazione struttura conservativa - livello 2: Gabinetto delle stampe

Tipologia struttura conservativa: museo

Altra denominazione [1 / 2]: Liceo Musicale (ex)

Altra denominazione [2 / 2]: Liceo Musicale (ex)

### **ACCESSIBILITA' DEL BENE**

Accessibilità: SI

## **DATI PATRIMONIALI E COLLEZIONI**

### **INVENTARIO [1 / 3]**

Denominazione: DEF

Data: 2004 -

Numero: DEF 5336

### **INVENTARIO [2 / 3]**

Denominazione: REBORA

Data: 1990

Numero: REBORA 4788

### **INVENTARIO [3 / 3]**

Denominazione: BELLINI

Data: 1980

Numero: BELLINI L 67

## **CRONOLOGIA**

### **CRONOLOGIA GENERICA**

Secolo: sec. XVII

Frazione di secolo: secondo quarto

### **CRONOLOGIA SPECIFICA**

Da: 1634

A: 1634

Motivazione cronologia: data

## **DEFINIZIONE CULTURALE**

### **AUTORE [1 / 3]**

Ruolo: inventore

Nome di persona o ente: Polidoro da Caravaggio

Tipo intestazione: P

Dati anagrafici/Periodo di attività: 1500 ca.-1543

Codice scheda autore: RL010-00498

Motivazione dell'attribuzione: firma

### **AUTORE [2 / 3]**

Ruolo: disegnatore

Nome di persona o ente: Laurenziani, Giacomo

Tipo intestazione: P

Dati anagrafici/Periodo di attività: notizie dal 1598-1650

Codice scheda autore: CM020-00283

Motivazione dell'attribuzione: firma

### **AUTORE [3 / 3]**

Ruolo: incisore

Nome di persona o ente: Laurenziani, Giacomo

Tipo intestazione: P

Dati anagrafici/Periodo di attività: notizie dal 1598-1650

Codice scheda autore: CM020-00283

Motivazione dell'attribuzione: firma

## **DATI TECNICI**

## **MATERIA E TECNICA**

Materia: bulino

### **MISURE [1 / 3]**

Parte: Parte figurata

Unità: mm

Altezza: 213

Larghezza: 231

### **MISURE [2 / 3]**

Parte: Parte incisa

Unità: mm

Altezza: 247

Larghezza: 231

### **MISURE [3 / 3]**

Parte: Impronta

Unità: mm

Altezza: 254

Larghezza: 237

## **MISURE FOGLIO**

Unità: mm

Altezza: 261

Larghezza: 246

Indicazioni sul soggetto: Personaggi: Perillo; Falaride. Figure umane: figure maschili. Sculture. Animali: toro

## **DATI ANALITICI**

### **ISCRIZIONI [1 / 5]**

Classe di appartenenza: indicazione di responsabilità

Tecnica di scrittura: a stampa

Tipo di caratteri: corsivo

Posizione: in basso al centro sotto altra iscrizione

Trascrizione: POLIDURUS DE CARAUAGIO PINXIT

### **ISCRIZIONI [2 / 5]**

Classe di appartenenza: indicazione di responsabilità

Tecnica di scrittura: a stampa

Tipo di caratteri: corsivo

Posizione: in basso al centro sotto altra iscrizione

Trascrizione: IACOBUS LAURENTIANUS DELINEAUIT ET SCULPSIT. 1634.

### **ISCRIZIONI [3 / 5]**

Classe di appartenenza: indicazione di responsabilità

Tecnica di scrittura: a stampa

Tipo di caratteri: corsivo

Posizione: in basso al centro sotto altra iscrizione

Trascrizione: GIO: JACOMO ROSSI LE STAMPA ALLA PACE

### **ISCRIZIONI [4 / 5]**

Classe di appartenenza: didascalica

Lingua: LAT

Tecnica di scrittura: a stampa

Tipo di caratteri: corsivo

Posizione: in basso al centro sotto parte figurata

Trascrizione: PERILLUS INUENTOR, MANDANTE PHALARIDE PRIMUS EXPERTUS EST.

### **ISCRIZIONI [5 / 5]**

Classe di appartenenza: documentaria

Lingua: LAT

Tecnica di scrittura: a stampa

Tipo di caratteri: corsivo

Posizione: in basso a destra

Trascrizione: ROMAE SUPERIOR LICENTIA

### **STEMMI, EMBLEMI, MARCHI**

Classe di appartenenza: timbro a secco

Qualificazione: di collezione

Identificazione: Civica Biblioteca Monza

Quantità: 1

Posizione: in basso a sinistra

Descrizione: timbro circolare

Privilegi/licenze: licenza

## CONSERVAZIONE

### STATO DI CONSERVAZIONE

Data: 2009

Stato di conservazione: discreto

Indicazioni specifiche: Stampa controfondata. Macchie: in alcuni punti della stampa. Carta annerita

Fonte: osservazione diretta

## CONDIZIONE GIURIDICA E VINCOLI

### CONDIZIONE GIURIDICA

Indicazione generica: proprietà Ente pubblico territoriale

Indicazione specifica: Comune di Monza

## FONTI E DOCUMENTI DI RIFERIMENTO

### DOCUMENTAZIONE FOTOGRAFICA

Codice univoco della risorsa: SC\_S\_CM020-02800\_IMG-0000111516

Genere: documentazione allegata

Tipo: matrice digitale colore

Codice identificativo: Civici Musei Monza 5336

Nome del file originale: 5336.tif

### BIBLIOGRAFIA

Genere: bibliografia di confronto

Titolo contribuito: Allgemeines Künstlerlexicon Internationale Künstlerdatenbank; CD-ROM Edition

Anno di edizione: 2004

V., pp., nn.: ad vocem

## COMPILAZIONE

### COMPILAZIONE

Anno di redazione: 2009

Ente compilatore: Musei Civici di Monza

Nome: Viani, Elisa

Funzionario responsabile: Porta, Dario