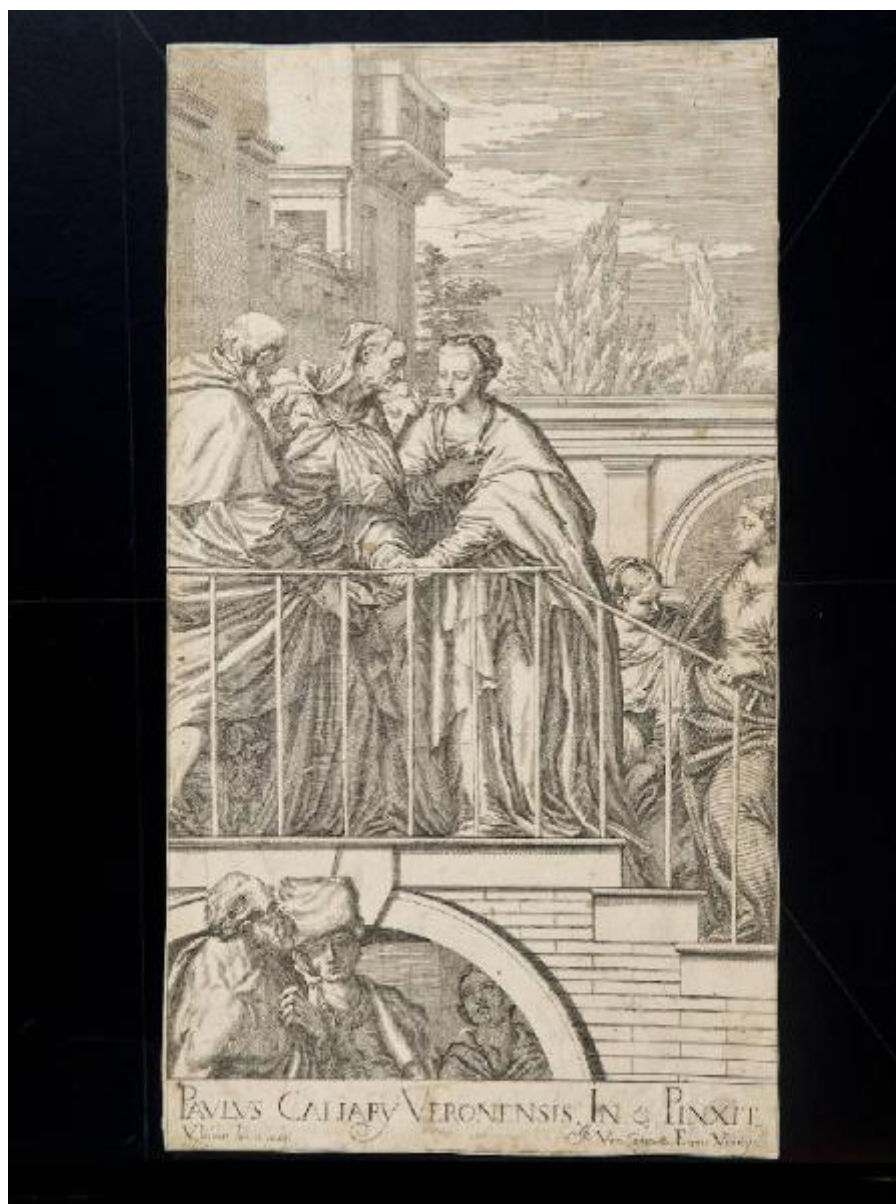


**Opera selectiora quae Titianus Vecellius Cadubriensis
et Paulus Calliari veronensis inventarunt et pinxerunt
quae Valentinus La Febre Bruxellensis delineavit et
sculpsit Christianissimo Ludovico Magno Franciae et
Navarrae regi ...**

Caliari, Paolo; Lefebvre, Valentin



Link risorsa: <https://www.lombardiabeniculturali.it/stampe/schede/CM020-02849/>

Scheda SIRBeC: <https://www.lombardiabeniculturali.it/stampe/schede-complete/CM020-02849/>

CODICI

Unità operativa: CM020

Numero scheda: 2849

Codice scheda: CM020-02849

Tipo scheda: S

Livello ricerca: P

CODICE UNIVOCO

Codice regione: 03

Numero catalogo generale: 01978639

Ente schedatore: R03/ Musei Civici di Monza

Ente competente: S27

RELAZIONI

RELAZIONI CON ALTRI BENI

Tipo relazione: correlazione

Specifiche tipo relazione: correlazione stilistica

Tipo scheda: S

OGGETTO

OGGETTO

Definizione: stampa tagliata

Tipologia: stampa di riproduzione

Identificazione: elemento d'insieme

Disponibilità del bene: reale

SOGGETTO

Categoria generale: sacro

Identificazione: Visitazione

Titolo della serie di appartenenza

Opera selectiora quae Titianus Vecellius Cadubriensis et Paulus Calliari veronensis inventarunt et pinxerunt quae Valentinus La Febre Bruxellensis delineavit et sculpsit Christianissimo Ludovico Magno Franciae et Navarrae regi ...

LOCALIZZAZIONE GEOGRAFICO-AMMINISTRATIVA

INDICAZIONE DEL CONTENITORE FISICO

Codice del contenitore fisico: 19370

Categoria del contenitore fisico: architettura

LOCALIZZAZIONE GEOGRAFICO-AMMINISTRATIVA ATTUALE

Stato: Italia

Regione: Lombardia

Provincia: MB

Nome provincia: Monza e Brianza

Codice ISTAT comune: 108033

Comune: Monza

COLLOCAZIONE SPECIFICA

Tipologia: convento

Denominazione: Casa degli Umiliati (ex)

Indirizzo: Via Regina Teodolinda, 4

Codice della scheda ILC: SWCO1-00001

Denominazione struttura conservativa - livello 1: Musei Civici di Monza

Denominazione struttura conservativa - livello 2: Gabinetto delle stampe

Tipologia struttura conservativa: museo

Altra denominazione [1 / 2]: Liceo Musicale (ex)

Altra denominazione [2 / 2]: Liceo Musicale (ex)

ACCESSIBILITA' DEL BENE

Accessibilità: SI

DATI PATRIMONIALI E COLLEZIONI

INVENTARIO [1 / 3]

Denominazione: DEF

Data: 2004 -

Numero: DEF 5416

INVENTARIO [2 / 3]

Denominazione: REBORA

Data: 1990

Numero: REBORA 4846

INVENTARIO [3 / 3]

Denominazione: BELLINI

Data: 1980

Numero: BELLINI L 135

CRONOLOGIA

CRONOLOGIA GENERICA

Secolo: sec. XVII

Frazione di secolo: ultimo quarto

CRONOLOGIA SPECIFICA

Da: 1680

Validità: ca.

A: 1682

Validità: ca.

Motivazione cronologia: bibliografia

DEFINIZIONE CULTURALE

AUTORE [1 / 3]

Ruolo: inventore

Nome di persona o ente: Caliari, Paolo

Tipo intestazione: P

Dati anagrafici/Periodo di attività: 1528-1588

Codice scheda autore: RL010-00500

Motivazione dell'attribuzione: iscrizione

AUTORE [2 / 3]

Ruolo: disegnatore

Nome di persona o ente: Lefebvre, Valentin

Tipo intestazione: P

Dati anagrafici/Periodo di attività: 1642-1680 ca.

Codice scheda autore: RL010-01255

Motivazione dell'attribuzione: firma

AUTORE [3 / 3]

Ruolo: incisore

Nome di persona o ente: Lefebvre, Valentin

Tipo intestazione: P

Dati anagrafici/Periodo di attività: 1642-1680 ca.

Codice scheda autore: RL010-01255

Motivazione dell'attribuzione: firma

DATI TECNICI

MATERIA E TECNICA

Materia: acquaforte

MISURE [1 / 2]

Parte: Parte figurata

Unità: mm

Altezza: 429

Larghezza: 253

MISURE [2 / 2]

Parte: Parte incisa

Unità: mm

Altezza: 457

Larghezza: 253

MISURE FOGLIO

Unità: mm

Altezza: 460

Larghezza: 257

Indicazioni sul soggetto

Personaggi: sant'Elisabetta; Maria Vergine. Figure umane: figure femminili; figure maschili. Animali: cane. Elementi architettonici: scalinata

DATI ANALITICI

ISCRIZIONI [1 / 3]

Classe di appartenenza: indicazione di responsabilità

Tecnica di scrittura: a stampa

Tipo di caratteri: lettere capitali

Posizione: in basso al centro sotto parte figurata

Trascrizione: PAVLVS CALIARY. VERONENSIS. IN. &. PINXIT.

ISCRIZIONI [2 / 3]

Classe di appartenenza: indicazione di responsabilità

Tecnica di scrittura: a stampa

Tipo di caratteri: corsivo

Posizione: in basso a sinistra sotto parte figurata

Trascrizione: V. LEFEBRE DEL. ET SCULP.

ISCRIZIONI [3 / 3]

Classe di appartenenza: indicazione di responsabilità

Tecnica di scrittura: a stampa

Tipo di caratteri: corsivo

Posizione: in basso a destra sotto parte figurata

Trascrizione: J. VAN. CAMPEN. FORMIS. VENETYS.

STEMMI, EMBLEMI, MARCHI

Classe di appartenenza: timbro a secco

Qualificazione: di collezione

Identificazione: Civica Biblioteca Monza

Quantità: 1

Posizione: in basso a sinistra

Descrizione: timbro circolare

CONSERVAZIONE

STATO DI CONSERVAZIONE

Data: 2009

Stato di conservazione: mediocre

Indicazioni specifiche

Carta ingiallita. Macchie: in alcuni punti della stampa. Strappo consolidato con striscia di carta al verso: lungo la parte

centrale della stampa. Tracce di matita: nell'angolo inferiore destro della stampa

Fonte: osservazione diretta

CONDIZIONE GIURIDICA E VINCOLI

CONDIZIONE GIURIDICA

Indicazione generica: proprietà Ente pubblico territoriale

Indicazione specifica: Comune di Monza

FONTI E DOCUMENTI DI RIFERIMENTO

DOCUMENTAZIONE FOTOGRAFICA

Codice univoco della risorsa: SC_S_CM020-02849_IMG-0000111565

Genere: documentazione allegata

Tipo: fotografia digitale colore

Codice identificativo: Civici Musei Monza 5416

Nome del file originale: 5416.tif

BIBLIOGRAFIA

Genere: bibliografia di confronto

Titolo contributo: Allgemeines Künstlerlexicon Internationale Künstlerdatenbank; CD-ROM Edition

Anno di edizione: 2004

V., pp., nn.: ad vocem

COMPILAZIONE

COMPILAZIONE

Anno di redazione: 2009

Ente compilatore: Musei Civici di Monza

Nome: Viani, Elisa

Funzionario responsabile: Porta, Dario