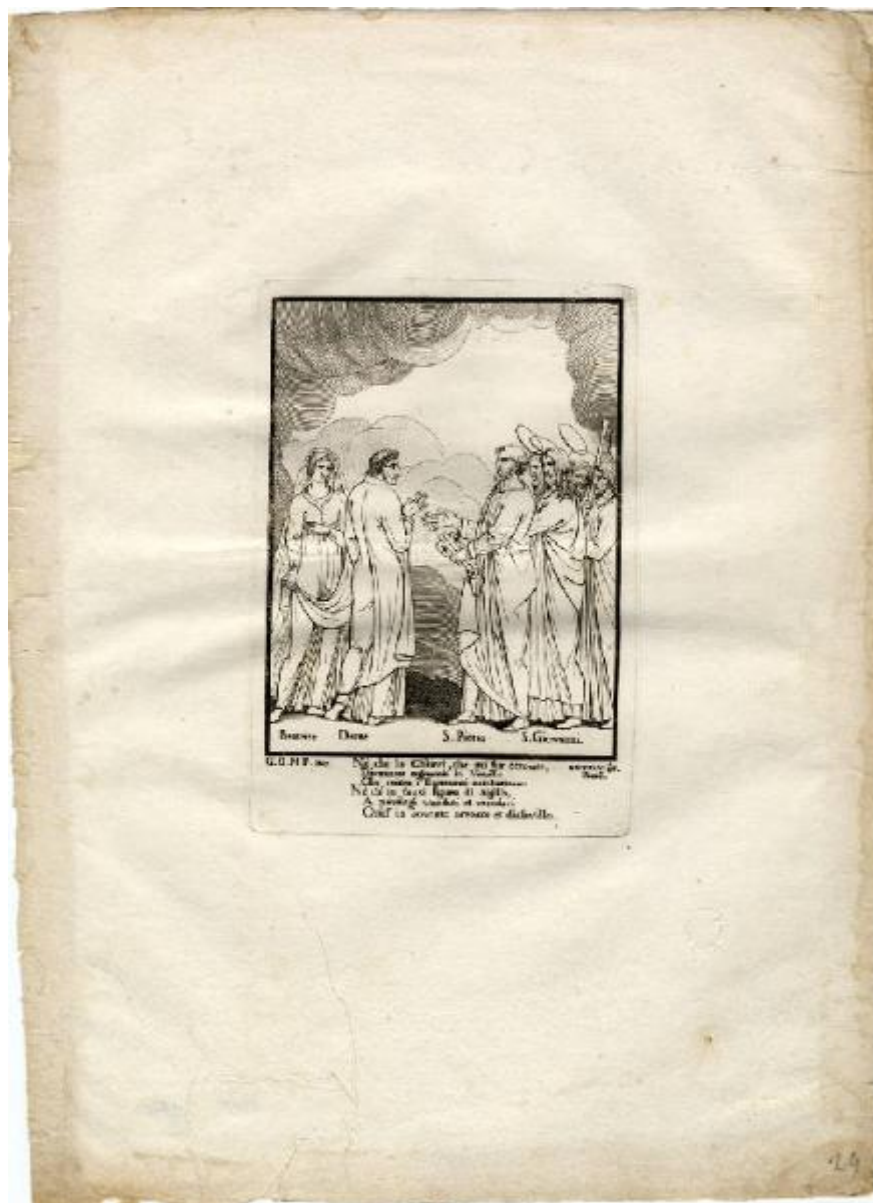


Divina Commedia

Macchiavelli, Giacomo



Link risorsa: <https://www.lombardiabeniculturali.it/stampe/schede/CM020-02876/>

Scheda SIRBeC: <https://www.lombardiabeniculturali.it/stampe/schede-complete/CM020-02876/>

CODICI

Unità operativa: CM020

Numero scheda: 2876

Codice scheda: CM020-02876

Tipo scheda: S

Livello ricerca: P

CODICE UNIVOCO

Codice regione: 03

Numero catalogo generale: 01978666

Ente schedatore: R03/ Musei Civici di Monza

Ente competente: S27

RELAZIONI

RELAZIONI CON ALTRI BENI

Tipo relazione: correlazione

Specifiche tipo relazione: correlazione stilistica

Tipo scheda: S

OGGETTO

OGGETTO

Definizione: stampa

Identificazione: elemento d'insieme

Disponibilità del bene: reale

SOGGETTO

Categoria generale: letteratura

Identificazione

Dante e Beatrice con san Pietro e san Giovanni (Divina Commedia di Dante Alighieri, Paradiso, canto XXVII)

Titolo della serie di appartenenza: Divina Commedia

LOCALIZZAZIONE GEOGRAFICO-AMMINISTRATIVA

INDICAZIONE DEL CONTENITORE FISICO

Codice del contenitore fisico: 19370

Categoria del contenitore fisico: architettura

LOCALIZZAZIONE GEOGRAFICO-AMMINISTRATIVA ATTUALE

Stato: Italia

Regione: Lombardia

Provincia: MB

Nome provincia: Monza e Brianza

Codice ISTAT comune: 108033

Comune: Monza

COLLOCAZIONE SPECIFICA

Tipologia: convento

Denominazione: Casa degli Umiliati (ex)

Indirizzo: Via Regina Teodolinda, 4

Codice della scheda ILC: SWCO1-00001

Denominazione struttura conservativa - livello 1: Musei Civici di Monza

Denominazione struttura conservativa - livello 2: Gabinetto delle stampe

Tipologia struttura conservativa: museo

Altra denominazione [1 / 2]: Liceo Musicale (ex)

Altra denominazione [2 / 2]: Liceo Musicale (ex)

ACCESSIBILITA' DEL BENE

Accessibilità: SI

DATI PATRIMONIALI E COLLEZIONI

INVENTARIO [1 / 2]

Denominazione: DEF

Data: 2004 -

Numero: DEF 5476

INVENTARIO [2 / 2]

Denominazione: REBORA

Data: 1990

Numero: REBORA 5129

RAPPORTO

AREA DEL LIBRO

Tipologia: libro

Autore della pubblicazione: Alighieri, Dante

Titolo della pubblicazione: Divina Commedia

Situazione attuale: stampa non più in volume

CRONOLOGIA

CRONOLOGIA GENERICA

Secolo: sec. XIX

Frazione di secolo: inizio

CRONOLOGIA SPECIFICA

Da: 1807

A: 1807

Motivazione cronologia: data

DEFINIZIONE CULTURALE

AUTORE

Ruolo: incisore

Nome di persona o ente: Macchiavelli, Giacomo

Tipo intestazione: P

Dati anagrafici/Periodo di attività: 1756 ca.-1811

Codice scheda autore: CM020-00231

Motivazione dell'attribuzione: firma

DATI TECNICI

MATERIA E TECNICA

Materia: acquaforte

MISURE [1 / 3]

Parte: Parte figurata

Unità: mm

Altezza: 130

Larghezza: 92

MISURE [2 / 3]

Parte: Parte incisa

Unità: mm

Altezza: 136

Larghezza: 92

MISURE [3 / 3]

Parte: Impronta

Unità: mm

Altezza: 145

Larghezza: 100

MISURE FOGLIO

Unità: mm

Altezza: 311

Larghezza: 230

Indicazioni sul soggetto

Personaggi: Dante Alighieri; Beatrice; san Pietro, san Giovanni. Attributi: (san Pietro) chiavi. Figure: figure di santi

DATI ANALITICI

ISCRIZIONI [1 / 3]

Classe di appartenenza: indicazione di responsabilità

Tecnica di scrittura: a stampa

Tipo di caratteri: corsivo

Posizione: in basso a sinistra sotto parte figurata

Trascrizione: G.G. M. F. 1807.

ISCRIZIONI [2 / 3]

Classe di appartenenza: documentaria

Tecnica di scrittura: a stampa

Tipo di caratteri: corsivo

Posizione: in basso a destra sotto parte figurata

Trascrizione: XXVII. V.48. / PARAD:

ISCRIZIONI [3 / 3]

Classe di appartenenza: didascalica

Tecnica di scrittura: a stampa

Tipo di caratteri: corsivo

Posizione: in basso al centro sotto parte figurata

Autore: Alighieri, Dante (Divina Commedia, Paradiso, canto XXVII)

Trascrizione

NE' CHE LE CHIAVI, CHE MI FUR CONCESSE, / DIVENISSER SEGNACOLO IN VESSILLO / CHE CONTRA I
BATTEZZATI COMBATTESSE: / NE' CH'IO FOSSI FIGURA DI SIGILLO, / A PRIVILEGI VENDUTI E MENDACI / OV'IO
SOVENTE ARROSSO ET DISFAVILLO.

STEMMI, EMBLEMI, MARCHI

Classe di appartenenza: timbro a secco

Qualificazione: di collezione

Identificazione: Musei Civici Monza

Quantità: 1

Posizione: in basso a destra

Descrizione: timbro circolare

CONSERVAZIONE

STATO DI CONSERVAZIONE

Data: 2009

Stato di conservazione: discreto

Indicazioni specifiche

Carta ingiallita: lungo i margini della stampa. Macchie: in alcuni punti della stampa. Tracce di matita: nell'angolo inferiore destro della stampa. Strappi e pieghe consolidate con strisce di carta al verso: lungo i margini della stampa

Fonte: osservazione diretta

CONDIZIONE GIURIDICA E VINCOLI

CONDIZIONE GIURIDICA

Indicazione generica: proprietà Ente pubblico territoriale

Indicazione specifica: Comune di Monza

FONTI E DOCUMENTI DI RIFERIMENTO

DOCUMENTAZIONE FOTOGRAFICA

Codice univoco della risorsa: SC_S_CM020-02876_IMG-0000111592

Genere: documentazione allegata

Tipo: matrice digitale colore

Codice identificativo: Civici Musei Monza 5476

Nome del file originale: 5476.tif

BIBLIOGRAFIA

Genere: bibliografia di confronto

Titolo contribuito: Allgemeines Künstlerlexicon Internationale Künstlerdatenbank; CD-ROM Edition

Anno di edizione: 2004

V., pp., nn.: ad vocem

COMPILAZIONE

COMPILAZIONE

Anno di redazione: 2009

Ente compilatore: Musei Civici di Monza

Nome: Viani, Elisa

Funzionario responsabile: Porta, Dario