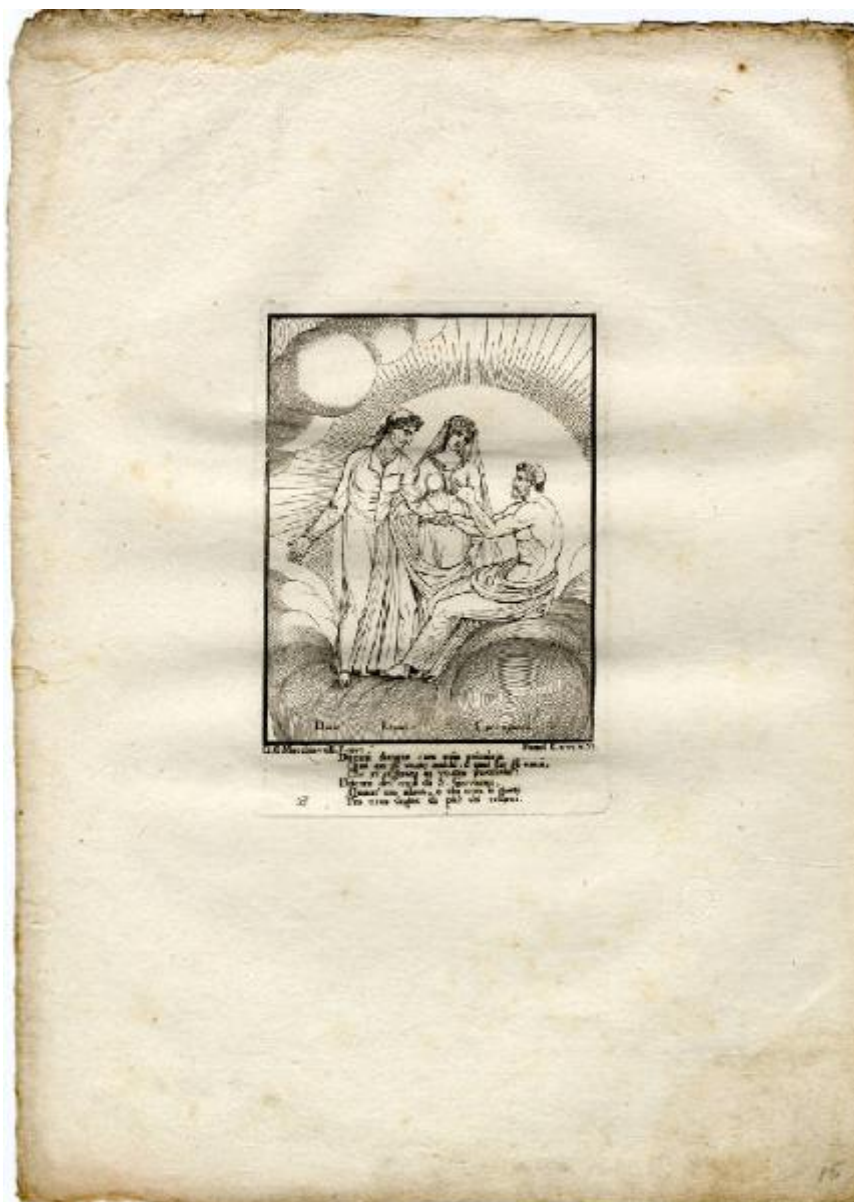


Divina Commedia

Macchiavelli, Giacomo



Link risorsa: <https://www.lombardiabeniculturali.it/stampe/schede/CM020-02882/>

Scheda SIRBeC: <https://www.lombardiabeniculturali.it/stampe/schede-complete/CM020-02882/>

CODICI

Unità operativa: CM020

Numero scheda: 2882

Codice scheda: CM020-02882

Tipo scheda: S

Livello ricerca: P

CODICE UNIVOCO

Codice regione: 03

Numero catalogo generale: 01978672

Ente schedatore: R03/ Musei Civici di Monza

Ente competente: S27

RELAZIONI

RELAZIONI CON ALTRI BENI

Tipo relazione: correlazione

Specifiche tipo relazione: correlazione stilistica

Tipo scheda: S

OGGETTO

OGGETTO

Definizione: stampa

Identificazione: elemento d'insieme

Disponibilità del bene: reale

SOGGETTO

Categoria generale: letteratura

Identificazione: Dante e Beatrice con Cacciaguida (Divina Commedia di Dante Alighieri, Paradiso, canto XVI)

Titolo della serie di appartenenza: Divina Commedia

LOCALIZZAZIONE GEOGRAFICO-AMMINISTRATIVA

INDICAZIONE DEL CONTENITORE FISICO

Codice del contenitore fisico: 19370

Categoria del contenitore fisico: architettura

LOCALIZZAZIONE GEOGRAFICO-AMMINISTRATIVA ATTUALE

Stato: Italia

Regione: Lombardia

Provincia: MB

Nome provincia: Monza e Brianza

Codice ISTAT comune: 108033

Comune: Monza

COLLOCAZIONE SPECIFICA

Tipologia: convento

Denominazione: Casa degli Umiliati (ex)

Indirizzo: Via Regina Teodolinda, 4

Codice della scheda ILC: SWCO1-00001

Denominazione struttura conservativa - livello 1: Musei Civici di Monza

Denominazione struttura conservativa - livello 2: Gabinetto delle stampe

Tipologia struttura conservativa: museo

Altra denominazione [1 / 2]: Liceo Musicale (ex)

Altra denominazione [2 / 2]: Liceo Musicale (ex)

ACCESSIBILITA' DEL BENE

Accessibilità: SI

DATI PATRIMONIALI E COLLEZIONI

INVENTARIO [1 / 2]

Denominazione: DEF

Data: 2004 -

Numero: DEF 5482

INVENTARIO [2 / 2]

Denominazione: REBORA

Data: 1990

Numero: REBORA 5135

RAPPORTO

AREA DEL LIBRO

Tipologia: libro

Autore della pubblicazione: Alighieri, Dante

Titolo della pubblicazione: Divina Commedia

Situazione attuale: stampa non più in volume

CRONOLOGIA

CRONOLOGIA GENERICA

Secolo: sec. XIX

Frazione di secolo: inizio

CRONOLOGIA SPECIFICA

Da: 1807

A: 1807

Motivazione cronologia: data

DEFINIZIONE CULTURALE

AUTORE

Ruolo: incisore

Nome di persona o ente: Macchiavelli, Giacomo

Tipo intestazione: P

Dati anagrafici/Periodo di attività: 1756 ca.-1811

Codice scheda autore: CM020-00231

Motivazione dell'attribuzione: firma

DATI TECNICI

MATERIA E TECNICA

Materia: acquaforte

MISURE [1 / 3]

Parte: Parte figurata

Unità: mm

Altezza: 114

Larghezza: 89

MISURE [2 / 3]

Parte: Parte incisa

Unità: mm

Altezza: 130

Larghezza: 89

MISURE [3 / 3]

Parte: Impronta

Unità: mm

Altezza: 137

Larghezza: 94

MISURE FOGLIO

Unità: mm

Altezza: 314

Larghezza: 229

Indicazioni sul soggetto: Personaggi: Dante Alighieri; Beatrice; Cacciaguida

DATI ANALITICI

ISCRIZIONI [1 / 3]

Classe di appartenenza: indicazione di responsabilità

Tecnica di scrittura: a stampa

Tipo di caratteri: corsivo

Posizione: in basso a sinistra sotto parte figurata

Trascrizione: G.G. MACCHIAVELLI F. 1807.

ISCRIZIONI [2 / 3]

Classe di appartenenza: documentaria

Tecnica di scrittura: a stampa

Tipo di caratteri: corsivo

Posizione: in basso a destra sotto parte figurata

Trascrizione: PARAD. C. XVI. V.22

ISCRIZIONI [3 / 3]

Classe di appartenenza: didascalica

Tecnica di scrittura: a stampa

Tipo di caratteri: corsivo

Posizione: in basso al centro sotto parte figurata

Autore: Alighieri, Dante (Divina Commedia, Paradiso, canto XVI)

Trascrizione

DITEMI DUNQUE CARA MIA PRIMIZIA / QUAI SON GLI VOSTRI ANTICHI, E QUAI FUR GLI ANNI, / CHE SI
SEGNARO IN VOSTRA PUERIZIA? / DITEMI DEL'OVIL DI S. GIOVANNI, / QUANT'ERA ALLORA, E CHI ERAN LE
GENTI / TRA ESSO DEGNE DI PIU' ALTI SCANNI.

STEMMI, EMBLEMI, MARCHI

Classe di appartenenza: timbro a secco

Qualificazione: di collezione

Identificazione: Musei Civici Monza

Quantità: 1

Posizione: in basso a destra

Descrizione: timbro circolare

CONSERVAZIONE

STATO DI CONSERVAZIONE

Data: 2009

Stato di conservazione: discreto

Indicazioni specifiche

Carta annerita: lungo i margini della stampa. Macchie: in alcuni punti della stampa. Tracce di matita: nell'angolo inferiore destro della stampa. Strappi consolidati con strisce di carta al verso: lungo il margine superiore della stampa

Fonte: osservazione diretta

CONDIZIONE GIURIDICA E VINCOLI

CONDIZIONE GIURIDICA

Indicazione generica: proprietà Ente pubblico territoriale

Indicazione specifica: Comune di Monza

FONTI E DOCUMENTI DI RIFERIMENTO

DOCUMENTAZIONE FOTOGRAFICA

Codice univoco della risorsa: SC_S_CM020-02882_IMG-0000111598

Genere: documentazione allegata

Tipo: matrice digitale colore

Codice identificativo: Civici Musei Monza 5482

Nome del file originale: 5482.tif

BIBLIOGRAFIA

Genere: bibliografia di confronto

Titolo contribuito: Allgemeines Künstlerlexicon Internationale Künstlerdatenbank; CD-ROM Edition

Anno di edizione: 2004

V., pp., nn.: ad vocem

COMPILAZIONE

COMPILAZIONE

Anno di redazione: 2009

Ente compilatore: Musei Civici di Monza

Nome: Viani, Elisa

Funzionario responsabile: Porta, Dario