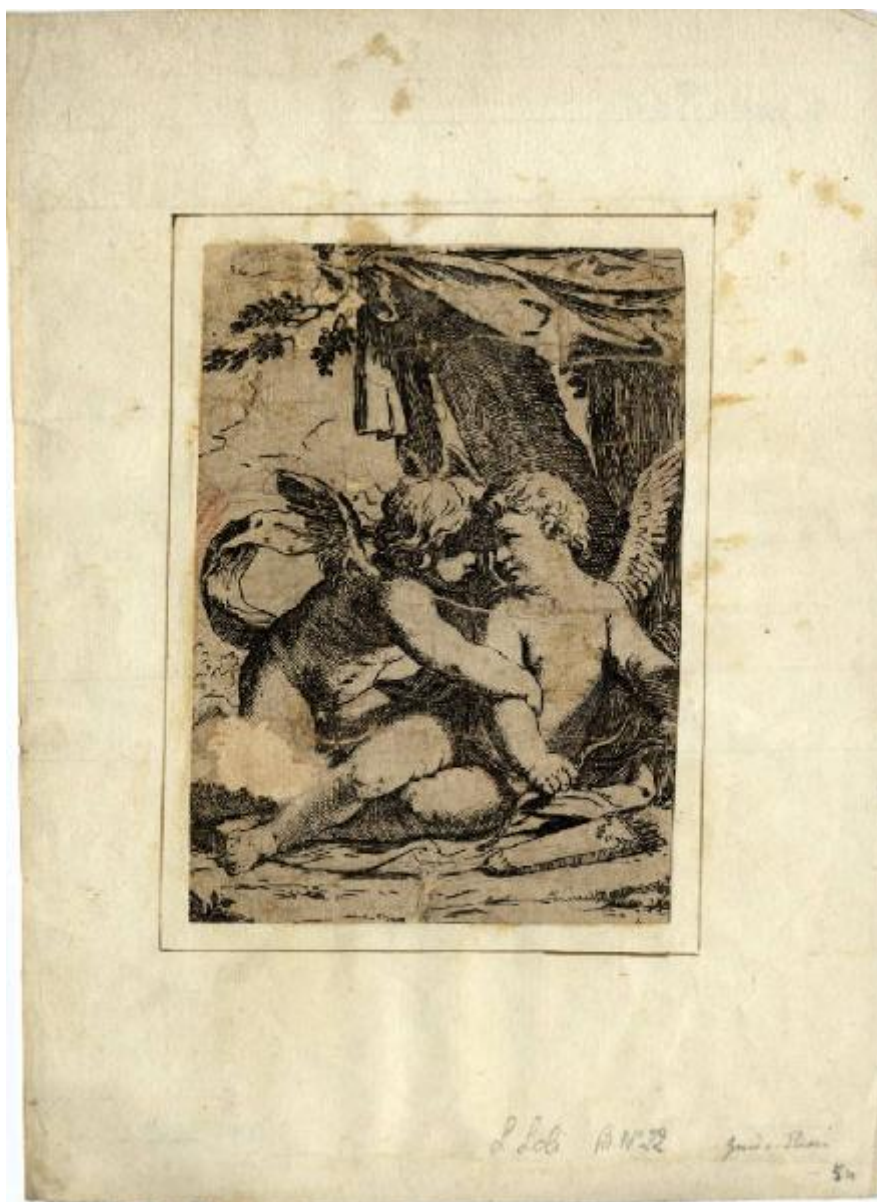


# Amorini

Loli, Lorenzo



Link risorsa: <https://www.lombardiabeniculturali.it/stampe/schede/CM020-02908/>

Scheda SIRBeC: <https://www.lombardiabeniculturali.it/stampe/schede-complete/CM020-02908/>

## CODICI

Unità operativa: CM020

Numero scheda: 2908

Codice scheda: CM020-02908

Tipo scheda: S

Livello ricerca: P

### CODICE UNIVOCO

Codice regione: 03

Numero catalogo generale: 01978698

Ente schedatore: R03/ Musei Civici di Monza

Ente competente: S27

## OGGETTO

### OGGETTO

Definizione: stampa tagliata

Tipologia: stampa di invenzione

Disponibilità del bene: reale

### SOGGETTO

Categoria generale: mitologia

Identificazione: Amorini

## LOCALIZZAZIONE GEOGRAFICO-AMMINISTRATIVA

### INDICAZIONE DEL CONTENITORE FISICO

Codice del contenitore fisico: 19370

Categoria del contenitore fisico: architettura

### LOCALIZZAZIONE GEOGRAFICO-AMMINISTRATIVA ATTUALE

Stato: Italia

Regione: Lombardia

Provincia: MB

Nome provincia: Monza e Brianza

Codice ISTAT comune: 108033

Comune: Monza

### **COLLOCAZIONE SPECIFICA**

Tipologia: convento

Denominazione: Casa degli Umiliati (ex)

Indirizzo: Via Regina Teodolinda, 4

Codice della scheda ILC: SWCO1-00001

Denominazione struttura conservativa - livello 1: Musei Civici di Monza

Denominazione struttura conservativa - livello 2: Gabinetto delle stampe

Tipologia struttura conservativa: museo

Altra denominazione [1 / 2]: Liceo Musicale (ex)

Altra denominazione [2 / 2]: Liceo Musicale (ex)

### **ACCESSIBILITA' DEL BENE**

Accessibilità: SI

## **DATI PATRIMONIALI E COLLEZIONI**

### **INVENTARIO [1 / 3]**

Denominazione: DEF

Data: 2004 -

Numero: DEF 5536

### **INVENTARIO [2 / 3]**

Denominazione: REBORA

Data: 1990

Numero: REBORA 5067

### **INVENTARIO [3 / 3]**

Denominazione: BELLINI

Data: 1980

Numero: BELLINI L 44

## **CRONOLOGIA**

### **CRONOLOGIA GENERICA**

Secolo: sec. XVII

### **CRONOLOGIA SPECIFICA**

Da: 1612

Validità: ca.

A: 1691

Validità: ante

Motivazione cronologia: bibliografia

## **DEFINIZIONE CULTURALE**

### **AUTORE [1 / 2]**

Ruolo: inventore

Nome di persona o ente: Loli, Lorenzo

Tipo intestazione: P

Dati anagrafici/Periodo di attività: 1612-1691

Codice scheda autore: RL010-01292

Motivazione dell'attribuzione: bibliografia

### **AUTORE [2 / 2]**

Ruolo: incisore

Nome di persona o ente: Loli, Lorenzo

Tipo intestazione: P

Dati anagrafici/Periodo di attività: 1612-1691

Codice scheda autore: RL010-01292

Motivazione dell'attribuzione: bibliografia

## **DATI TECNICI**

### **MATERIA E TECNICA**

Materia: acquaforte

### **MISURE [1 / 2]**

Parte: Parte figurata

Unità: mm

Altezza: 162

Larghezza: 116

#### **MISURE [2 / 2]**

Parte: Parte incisa

Unità: mm

Altezza: 162

Larghezza: 116

#### **MISURE FOGLIO**

Unità: mm

Altezza: 162

Larghezza: 116

Indicazioni sul soggetto: Figure mitologiche: due amorini. Armi: arco; frecce. Oggetti: tenda

### **DATI ANALITICI**

#### **STEMMI, EMBLEMI, MARCHI**

Classe di appartenenza: timbro a secco

Qualificazione: di collezione

Identificazione: Civica Biblioteca Monza

Quantità: 1

Posizione: in basso a sinistra

Descrizione: timbro circolare

### **CONSERVAZIONE**

#### **STATO DI CONSERVAZIONE**

Data: 2009

Stato di conservazione: cattivo

Indicazioni specifiche

Stampa tagliata e controfondata. Lacuna consolidata con carta al verso: lungo il margine sinistro della stampa. Macchie: lungo tutta la superficie della stampa. Strappi consolidati con carta al verso: lungo tutta la superficie della stampa

Fonte: osservazione diretta

### **CONDIZIONE GIURIDICA E VINCOLI**

#### **CONDIZIONE GIURIDICA**

Indicazione generica: proprietà Ente pubblico territoriale

Indicazione specifica: Comune di Monza

## **FONTI E DOCUMENTI DI RIFERIMENTO**

### **DOCUMENTAZIONE FOTOGRAFICA**

Codice univoco della risorsa: SC\_S\_CM020-02908\_IMG-0000111624

Genere: documentazione allegata

Tipo: matrice digitale colore

Codice identificativo: Civici Musei Monza 5536

Nome del file originale: 5536.tif

### **BIBLIOGRAFIA [1 / 2]**

Genere: bibliografia di confronto

Titolo contribuito: Allgemeines Künstlerlexicon Internationale Künstlerdatenbank; CD-ROM Edition

Anno di edizione: 2004

V., pp., nn.: ad vocem

### **BIBLIOGRAFIA [2 / 2]**

Genere: bibliografia specifica

Autore: Bartsch A.

Titolo contribuito: Le peintre graveur (ristampa anastatica)

Luogo di edizione: Nieuwkoop

Anno di edizione: 1982

V., pp., nn.: v. XIX pp. 99-100 n. 22

## **COMPILAZIONE**

### **COMPILAZIONE**

Anno di redazione: 2009

Ente compilatore: Musei Civici di Monza

Nome: Viani, Elisa

Funzionario responsabile: Porta, Dario