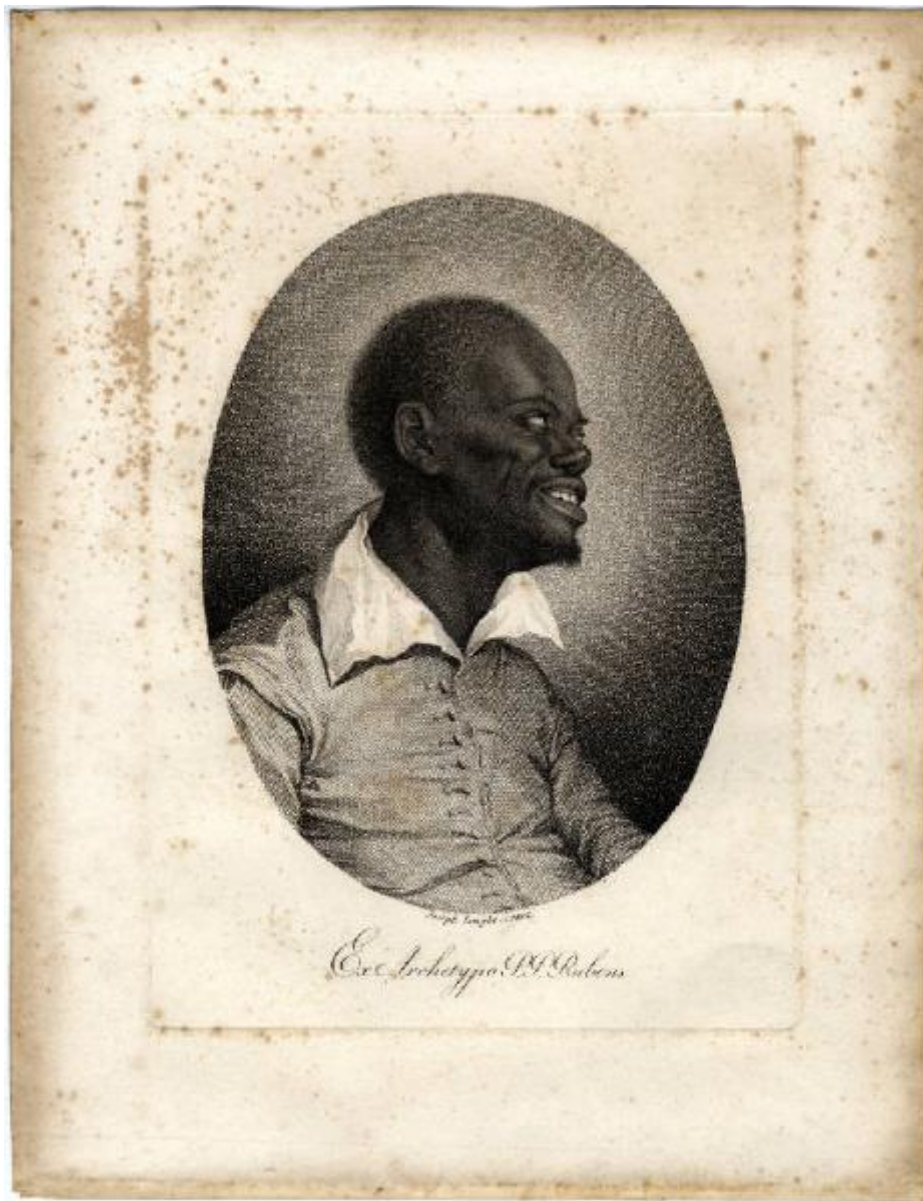


Etiope

Rubens, Pieter Paul; Dyck, Anton van; Longhi, Giuseppe



Link risorsa: <https://www.lombardiabeniculturali.it/stampe/schede/CM020-02924/>

Scheda SIRBeC: <https://www.lombardiabeniculturali.it/stampe/schede-complete/CM020-02924/>

CODICI

Unità operativa: CM020

Numero scheda: 2924

Codice scheda: CM020-02924

Tipo scheda: S

Livello ricerca: P

CODICE UNIVOCO

Codice regione: 03

Numero catalogo generale: 01978714

Ente schedatore: R03/ Musei Civici di Monza

Ente competente: S27

OGGETTO

OGGETTO

Definizione: stampa

Tipologia: stampa di riproduzione

Disponibilità del bene: reale

SOGGETTO

Categoria generale: ritratto

Identificazione: Ritratto d'uomo

Titolo: Etiope

LOCALIZZAZIONE GEOGRAFICO-AMMINISTRATIVA

INDICAZIONE DEL CONTENITORE FISICO

Codice del contenitore fisico: 19370

Categoria del contenitore fisico: architettura

LOCALIZZAZIONE GEOGRAFICO-AMMINISTRATIVA ATTUALE

Stato: Italia

Regione: Lombardia

Provincia: MB

Nome provincia: Monza e Brianza

Codice ISTAT comune: 108033

Comune: Monza

COLLOCAZIONE SPECIFICA

Tipologia: convento

Denominazione: Casa degli Umiliati (ex)

Indirizzo: Via Regina Teodolinda, 4

Codice della scheda ILC: SWCO1-00001

Denominazione struttura conservativa - livello 1: Musei Civici di Monza

Denominazione struttura conservativa - livello 2: Gabinetto delle stampe

Tipologia struttura conservativa: museo

Altra denominazione [1 / 2]: Liceo Musicale (ex)

Altra denominazione [2 / 2]: Liceo Musicale (ex)

ACCESSIBILITA' DEL BENE

Accessibilità: SI

DATI PATRIMONIALI E COLLEZIONI

INVENTARIO

Denominazione: DEF

Data: 2004 -

Numero: DEF 5552

CRONOLOGIA

CRONOLOGIA GENERICA

Secolo: sec. XIX

Frazione di secolo: inizio

CRONOLOGIA SPECIFICA

Da: 1801

A: 1801

Motivazione cronologia: data

DEFINIZIONE CULTURALE

AUTORE [1 / 3]

Ruolo: inventore

Nome di persona o ente: Rubens, Pieter Paul

Tipo intestazione: P

Dati anagrafici/Periodo di attività: 1577-1640

Codice scheda autore: RL010-01956

Motivazione dell'attribuzione: iscrizione

AUTORE [2 / 3]

Ruolo: inventore

Nome di persona o ente: Dyck, Anton van

Tipo intestazione: P

Dati anagrafici/Periodo di attività: 1599-1641

Codice scheda autore: RL010-00849

Motivazione dell'attribuzione: bibliografia

AUTORE [3 / 3]

Ruolo: incisore

Nome di persona o ente: Longhi, Giuseppe

Tipo intestazione: P

Dati anagrafici/Periodo di attività: 1766-1831

Codice scheda autore: RL010-01299

Motivazione dell'attribuzione: firma

DATI TECNICI

MATERIA E TECNICA

Materia: acquaforte

MISURE [1 / 3]

Parte: Parte figurata

Unità: mm

Altezza: 222

Larghezza: 169

MISURE [2 / 3]

Parte: Parte incisa

Unità: mm

Altezza: 249

Larghezza: 169

MISURE [3 / 3]

Parte: Impronta

Unità: mm

Altezza: 283

Larghezza: 200

MISURE FOGLIO

Unità: mm

Altezza: 368

Larghezza: 286

Indicazioni sul soggetto: Ritratti. Figure umane: figura maschile

DATI ANALITICI

ISCRIZIONI [1 / 2]

Classe di appartenenza: indicazione di responsabilità

Tecnica di scrittura: a stampa

Tipo di caratteri: corsivo

Posizione: in basso al centro sotto parte figurata

Trascrizione: JOSEPH LONGHI SC. 1801

ISCRIZIONI [2 / 2]

Classe di appartenenza: documentaria

Tecnica di scrittura: a stampa

Tipo di caratteri: corsivo

Posizione: in basso al centro sotto parte figurata

Trascrizione: EX ARCHETYPUS P.P.RUBENS

STEMMI, EMBLEMI, MARCHI

Classe di appartenenza: timbro a secco

Qualificazione: di collezione

Identificazione: Musei Civici Monza

Quantità: 1

Posizione: in basso a destra

Descrizione: timbro circolare

CONSERVAZIONE

STATO DI CONSERVAZIONE

Data: 2009

Stato di conservazione: mediocre

Indicazioni specifiche

Foxing: lungo i margini della stampa. Carta ingiallita: lungo i margini della stampa. Macchie: in alcuni punti della stampa. Strappi: lungo il margine destro della stampa

Fonte: osservazione diretta

CONDIZIONE GIURIDICA E VINCOLI

CONDIZIONE GIURIDICA

Indicazione generica: proprietà Ente pubblico territoriale

Indicazione specifica: Comune di Monza

FONTI E DOCUMENTI DI RIFERIMENTO

DOCUMENTAZIONE FOTOGRAFICA

Codice univoco della risorsa: SC_S_CM020-02924_IMG-0000111640

Genere: documentazione allegata

Tipo: matrice digitale colore

Codice identificativo: Civici Musei Monza 5552

Nome del file originale: 5552.tif

BIBLIOGRAFIA [1 / 2]

Genere: bibliografia di confronto

Titolo contributo: Allgemeines Künstlerlexicon Internationale Künstlerdatenbank; CD-ROM Edition

Anno di edizione: 2004

V., pp., nn.: ad vocem

BIBLIOGRAFIA [2 / 2]

Genere: bibliografia specifica

Autore: Crespi A.

Titolo libro o rivista: Giuseppe Longhi e la scuola d'incisione dell'Accademia di Brera

Luogo di edizione: Monza

Anno di edizione: 1999

V., pp., nn.: p. 151 n. 20

V., tavv., figg.: p. 27 tav. 20

COMPILAZIONE

COMPILAZIONE

Anno di redazione: 2009

Ente compilatore: Musei Civici di Monza

Nome: Viani, Elisa

Funzionario responsabile: Porta, Dario