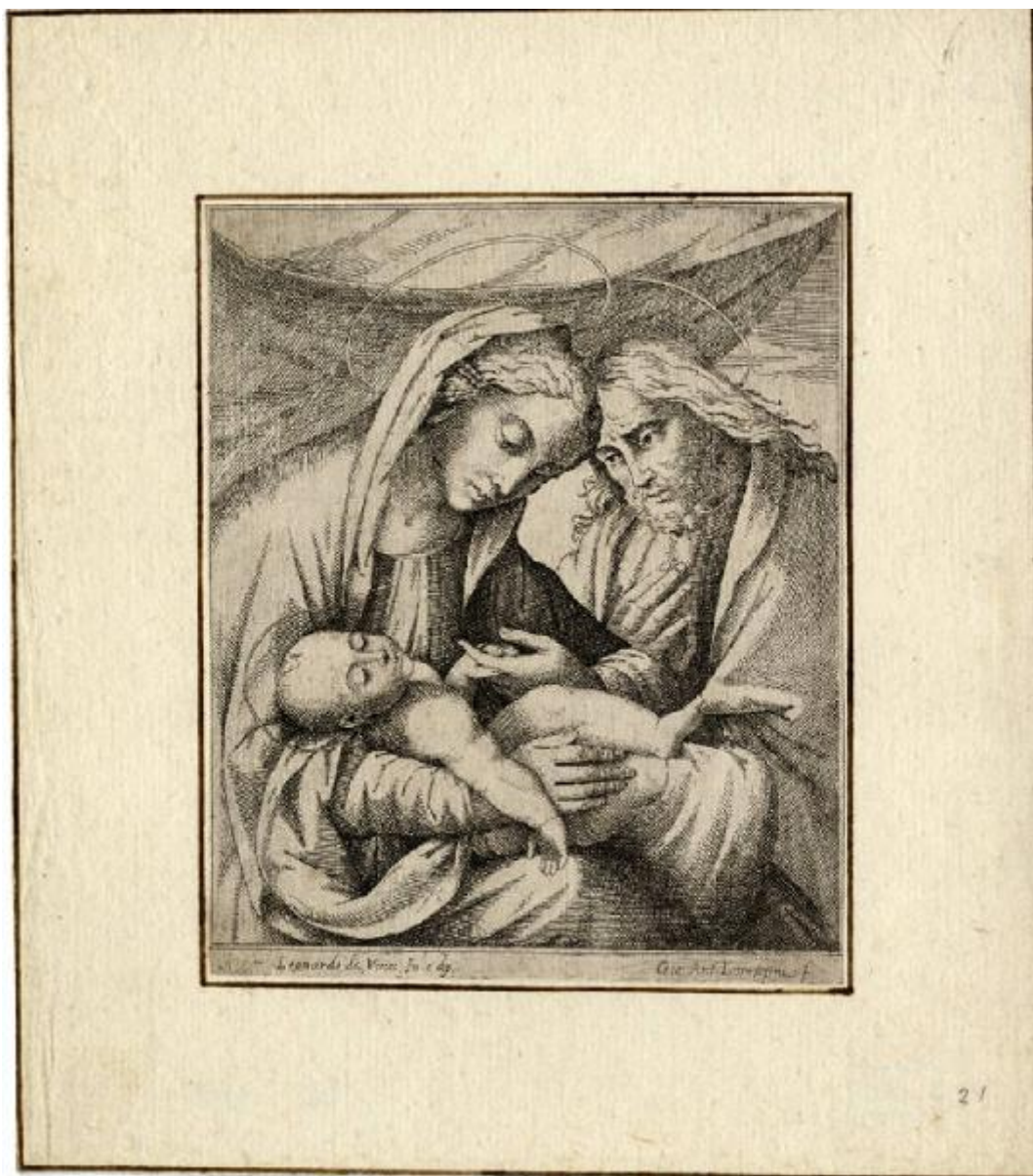


Sacra Famiglia

Leonardo da Vinci; Lorenzini, Giovanni Antonio



Link risorsa: <https://www.lombardiabeniculturali.it/stampe/schede/CM020-02927/>

Scheda SIRBeC: <https://www.lombardiabeniculturali.it/stampe/schede-complete/CM020-02927/>

CODICI

Unità operativa: CM020

Numero scheda: 2927

Codice scheda: CM020-02927

Tipo scheda: S

Livello ricerca: P

CODICE UNIVOCO

Codice regione: 03

Numero catalogo generale: 01978717

Ente schedatore: R03/ Musei Civici di Monza

Ente competente: S27

OGGETTO

OGGETTO

Definizione: stampa tagliata

Tipologia: stampa di riproduzione

Disponibilità del bene: reale

SOGGETTO

Categoria generale: sacro

Identificazione: Sacra Famiglia

LOCALIZZAZIONE GEOGRAFICO-AMMINISTRATIVA

INDICAZIONE DEL CONTENITORE FISICO

Codice del contenitore fisico: 19370

Categoria del contenitore fisico: architettura

LOCALIZZAZIONE GEOGRAFICO-AMMINISTRATIVA ATTUALE

Stato: Italia

Regione: Lombardia

Provincia: MB

Nome provincia: Monza e Brianza

Codice ISTAT comune: 108033

Comune: Monza

COLLOCAZIONE SPECIFICA

Tipologia: convento

Denominazione: Casa degli Umiliati (ex)

Indirizzo: Via Regina Teodolinda, 4

Codice della scheda ILC: SWCO1-00001

Denominazione struttura conservativa - livello 1: Musei Civici di Monza

Denominazione struttura conservativa - livello 2: Gabinetto delle stampe

Tipologia struttura conservativa: museo

Altra denominazione [1 / 2]: Liceo Musicale (ex)

Altra denominazione [2 / 2]: Liceo Musicale (ex)

ACCESSIBILITA' DEL BENE

Accessibilità: SI

DATI PATRIMONIALI E COLLEZIONI

INVENTARIO [1 / 3]

Denominazione: DEF

Data: 2004 -

Numero: DEF 5555

INVENTARIO [2 / 3]

Denominazione: REBORA

Data: 1990

Numero: REBORA 5091

INVENTARIO [3 / 3]

Denominazione: BELLINI

Data: 1980

Numero: BELLINI L 50

CRONOLOGIA

CRONOLOGIA GENERICA

Secolo: secc. XVII/ XVIII

CRONOLOGIA SPECIFICA

Da: 1665

Validità: post

A: 1740

Validità: ante

Motivazione cronologia: bibliografia

DEFINIZIONE CULTURALE

AUTORE [1 / 2]

Ruolo: inventore

Nome di persona o ente: Leonardo da Vinci

Tipo intestazione: P

Dati anagrafici/Periodo di attività: 1452-1519

Codice scheda autore: RL010-01264

Motivazione dell'attribuzione: firma

AUTORE [2 / 2]

Ruolo: incisore

Nome di persona o ente: Lorenzini, Giovanni Antonio

Tipo intestazione: P

Dati anagrafici/Periodo di attività: 1665-1740

Codice scheda autore: 5r010-49371

Motivazione dell'attribuzione: firma

DATI TECNICI

MATERIA E TECNICA

Materia: acquaforte

MISURE [1 / 2]

Parte: Parte figurata

Unità: mm

Altezza: 156

Larghezza: 132

MISURE [2 / 2]

Parte: Parte incisa

Unità: mm

Altezza: 162

Larghezza: 132

MISURE FOGLIO

Unità: mm

Altezza: 164

Larghezza: 134

Indicazioni sul soggetto: Personaggi: Madonna; Gesù Bambino; san Giuseppe

DATI ANALITICI

ISCRIZIONI [1 / 2]

Classe di appartenenza: indicazione di responsabilità

Tecnica di scrittura: a stampa

Tipo di caratteri: corsivo

Posizione: in basso a sinistra sotto parte figurata

Trascrizione: LEONARDO DA VINCI IN. E DP.

ISCRIZIONI [2 / 2]

Classe di appartenenza: indicazione di responsabilità

Tecnica di scrittura: a stampa

Tipo di caratteri: corsivo

Posizione: in basso a destra sotto parte figurata

Trascrizione: GIO: ANT. LORENZINI F.

STEMMI, EMBLEMI, MARCHI

Classe di appartenenza: timbro a secco

Qualificazione: di collezione

Identificazione: Civica Biblioteca Monza

Quantità: 1

Posizione: in basso a sinistra

Descrizione: timbro circolare

CONSERVAZIONE

STATO DI CONSERVAZIONE

Data: 2009

Stato di conservazione: buono

Indicazioni specifiche: Stampa tagliata e incollata a supporto cartaceo. Carta leggermente annerita

Fonte: osservazione diretta

CONDIZIONE GIURIDICA E VINCOLI

CONDIZIONE GIURIDICA

Indicazione generica: proprietà Ente pubblico territoriale

Indicazione specifica: Comune di Monza

FONTI E DOCUMENTI DI RIFERIMENTO

DOCUMENTAZIONE FOTOGRAFICA

Codice univoco della risorsa: SC_S_CM020-02927_IMG-0000111643

Genere: documentazione allegata

Tipo: matrice digitale colore

Codice identificativo: Civici Musei Monza 5555

Nome del file originale: 5555.tif

BIBLIOGRAFIA [1 / 2]

Genere: bibliografia di confronto

Titolo contribuito: Allgemeines Künstlerlexicon Internationale Künstlerdatenbank; CD-ROM Edition

Anno di edizione: 2004

V., pp., nn.: ad vocem

BIBLIOGRAFIA [2 / 2]

Genere: bibliografia specifica

Autore: Bartsch A.

Titolo contribuito: Le peintre graveur (ristampa anastatica)

Luogo di edizione: Nieuwkoop

Anno di edizione: 1982

V., pp., nn.: v. XIX p. 229 n. 2

COMPILAZIONE

COMPILAZIONE

Anno di redazione: 2009

Ente compilatore: Musei Civici di Monza

Nome: Viani, Elisa

Funzionario responsabile: Porta, Dario