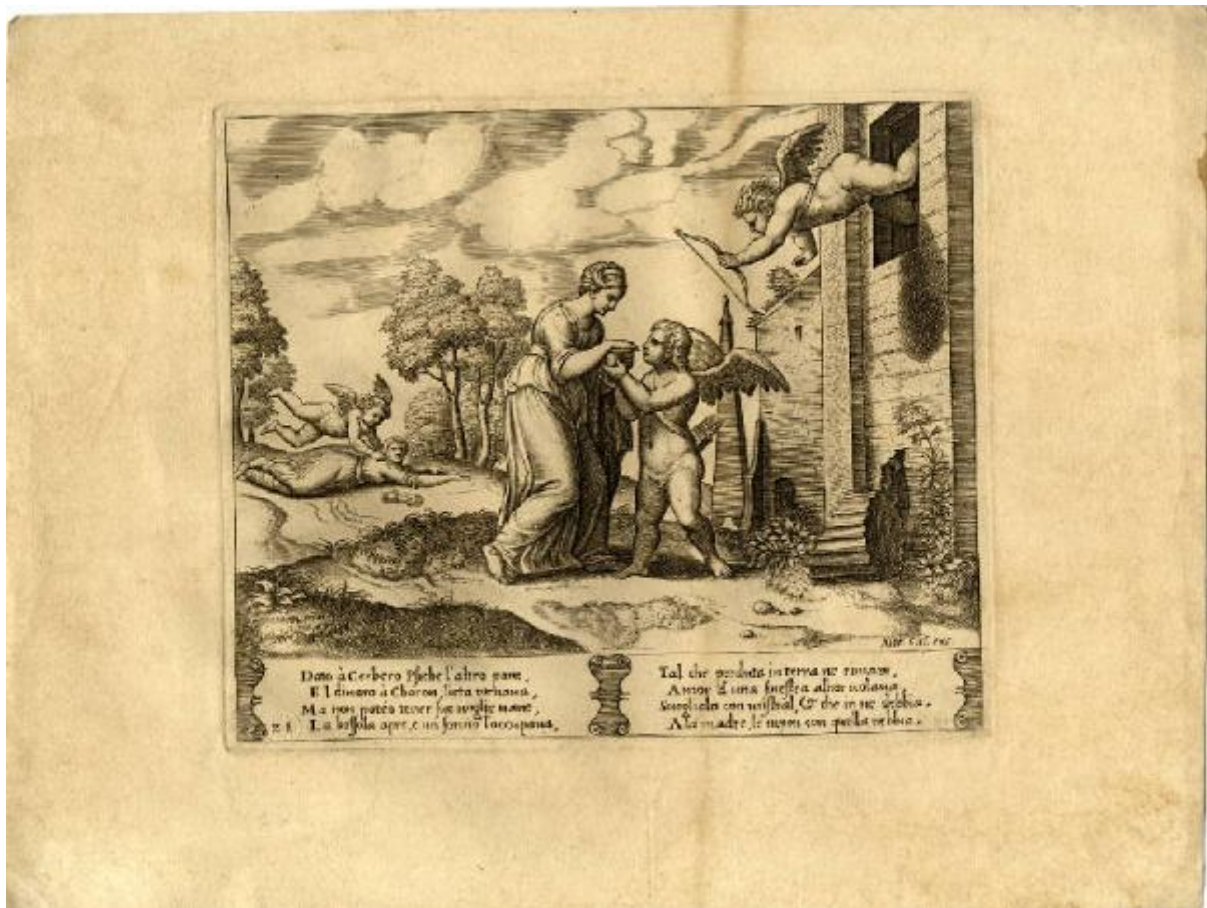


Favola di Amore e Psiche

Sanzio, Raffaello; Maestro del Dado



Link risorsa: <https://www.lombardiabeniculturali.it/stampe/schede/CM020-02940/>

Scheda SIRBeC: <https://www.lombardiabeniculturali.it/stampe/schede-complete/CM020-02940/>

CODICI

Unità operativa: CM020

Numero scheda: 2940

Codice scheda: CM020-02940

Tipo scheda: S

Livello ricerca: P

CODICE UNIVOCO

Codice regione: 03

Numero catalogo generale: 01978730

Ente schedatore: R03/ Musei Civici di Monza

Ente competente: S27

RELAZIONI

RELAZIONI CON ALTRI BENI

Tipo relazione: correlazione

Specifiche tipo relazione: correlazione stilistica

Tipo scheda: S

OGGETTO

OGGETTO

Definizione: stampa

Tipologia: stampa di riproduzione

Identificazione: elemento d'insieme

QUANTITA'

Numero d'ordine: 28

Disponibilità del bene: reale

SOGGETTO

Categoria generale: mitologia

Identificazione: Psiche apre il cofanetto di Proserpina

Titolo della serie di appartenenza: Favola di Amore e Psiche

LOCALIZZAZIONE GEOGRAFICO-AMMINISTRATIVA

INDICAZIONE DEL CONTENITORE FISICO

Codice del contenitore fisico: 19370

Categoria del contenitore fisico: architettura

LOCALIZZAZIONE GEOGRAFICO-AMMINISTRATIVA ATTUALE

Stato: Italia

Regione: Lombardia

Provincia: MB

Nome provincia: Monza e Brianza

Codice ISTAT comune: 108033

Comune: Monza

COLLOCAZIONE SPECIFICA

Tipologia: convento

Denominazione: Casa degli Umiliati (ex)

Indirizzo: Via Regina Teodolinda, 4

Codice della scheda ILC: SWCO1-00001

Denominazione struttura conservativa - livello 1: Musei Civici di Monza

Denominazione struttura conservativa - livello 2: Gabinetto delle stampe

Tipologia struttura conservativa: museo

Altra denominazione [1 / 2]: Liceo Musicale (ex)

Altra denominazione [2 / 2]: Liceo Musicale (ex)

ACCESSIBILITA' DEL BENE

Accessibilità: SI

DATI PATRIMONIALI E COLLEZIONI

INVENTARIO [1 / 3]

Denominazione: DEF

Data: 2004 -

Numero: DEF 5618

INVENTARIO [2 / 3]

Denominazione: REBORA

Data: 1990

Numero: REBORA 5178

INVENTARIO [3 / 3]

Denominazione: BELLINI

Data: 1980

Numero: BELLINI M 21

CRONOLOGIA

CRONOLOGIA GENERICA

Secolo: sec. XIX

CRONOLOGIA SPECIFICA

Da: 1500

Validità: ca.

A: 1562

Validità: ante

Motivazione cronologia: bibliografia

DEFINIZIONE CULTURALE

AUTORE [1 / 2]

Ruolo: inventore

Nome di persona o ente: Sanzio, Raffaello

Tipo intestazione: P

Dati anagrafici/Periodo di attività: 1483-1520

Codice scheda autore: RL010-02018

Motivazione dell'attribuzione: bibliografia

AUTORE [2 / 2]

Ruolo: incisore

Nome di persona o ente: Maestro del Dado

Tipo intestazione: P

Dati anagrafici/Periodo di attività: m. 1533

Codice scheda autore: RL010-01332

Motivazione dell'attribuzione: bibliografia

STATO DELL' OPERA

Stato: quarto stato

Specifiche: aggiunta excudit del Salamanca

DATI TECNICI

MATERIA E TECNICA

Materia: bulino

MISURE [1 / 3]

Parte: Parte figurata

Unità: mm

Altezza: 166

Larghezza: 226

MISURE [2 / 3]

Parte: Parte incisa

Unità: mm

Altezza: 192

Larghezza: 226

MISURE [3 / 3]

Parte: Impronta

Unità: mm

Altezza: 199

Larghezza: 234

MISURE FOGLIO

Unità: mm

Altezza: 278

Larghezza: 366

Indicazioni sul soggetto

Personaggi mitologici: Pische. Divinità: Amore. Oggetti: scatola. Attributi: (Amore) arco, frecce. Architetture. Paesaggio: paesaggio con alberi

DATI ANALITICI

ISCRIZIONI [1 / 4]

Classe di appartenenza: indicazione di responsabilità

Tecnica di scrittura: a stampa

Tipo di caratteri: corsivo

Posizione: in basso a destra entro parte figurata

Trascrizione: ANT. SAL. EXC.

ISCRIZIONI [2 / 4]

Classe di appartenenza: didascalica

Tecnica di scrittura: a stampa

Tipo di caratteri: corsivo

Posizione: in basso sotto parte figurata

Autore: Apuleio, Lucio (Favola di Amore e Psiche)

Trascrizione

DATO A CERBERO PSICHE L'ALTRO PANE, / E' L DINARO A CHARON, LIETA TORNAUA, / MA NON POTEVA
TENER SUE UOGLIE UANE, / LA BOSSOLA APRE, E UN SONNO L'OCCUPAUA, / TAL CHE PERDUTA IN TERRA
NE RIMANE, / AMOR D'UNA FINESTRA ALHOR UOLAUA, / SUEGLIALA CON UNSTRAL, & CHE IN NE DEBBIA, / A
LA MADRE, LE IMPON CON QUELLA NEBBIA.

ISCRIZIONI [3 / 4]

Classe di appartenenza: documentaria

Tecnica di scrittura: a stampa

Posizione: in basso a sinistra sotto parte figurata fuori cartiglio

Trascrizione: 28

ISCRIZIONI [4 / 4]

Classe di appartenenza: documentaria

Tecnica di scrittura: a stampa

Posizione: in basso a sinistra sotto parte figurata entro cartiglio

Trascrizione: 28

STEMMI, EMBLEMI, MARCHI

Classe di appartenenza: timbro a secco

Qualificazione: di collezione

Identificazione: Civica Biblioteca Monza

Quantità: 1

Posizione: in basso a sinistra

Descrizione: timbro circolare

CONSERVAZIONE

STATO DI CONSERVAZIONE

Data: 2009

Stato di conservazione: discreto

Indicazioni specifiche: Carta ingiallita. Macchie: in alcuni punti della stampa

Fonte: osservazione diretta

CONDIZIONE GIURIDICA E VINCOLI

CONDIZIONE GIURIDICA

Indicazione generica: proprietà Ente pubblico territoriale

Indicazione specifica: Comune di Monza

FONTI E DOCUMENTI DI RIFERIMENTO

DOCUMENTAZIONE FOTOGRAFICA

Codice univoco della risorsa: SC_S_CM020-02940_IMG-0000111656

Genere: documentazione allegata

Tipo: matrice digitale colore

Codice identificativo: Civici Musei Monza 5618

Nome del file originale: 5618.tif

BIBLIOGRAFIA [1 / 2]

Genere: bibliografia di confronto

Titolo contributo: Allgemeines Künstlerlexicon Internationale Künstlerdatenbank; CD-ROM Edition

Anno di edizione: 2004

V., pp., nn.: ad vocem

BIBLIOGRAFIA [2 / 2]

Genere: bibliografia specifica

Autore: Bartsch A.

Titolo contributo: Le peintre graveur (ristampa anastatica)

Luogo di edizione: Nieuwkoop

Anno di edizione: 1982

V., pp., nn.: v. XV p. 125 n. 66

COMPILAZIONE

COMPILAZIONE

Anno di redazione: 2009

Ente compilatore: Musei Civici di Monza

Nome: Viani, Elisa

Funzionario responsabile: Porta, Dario