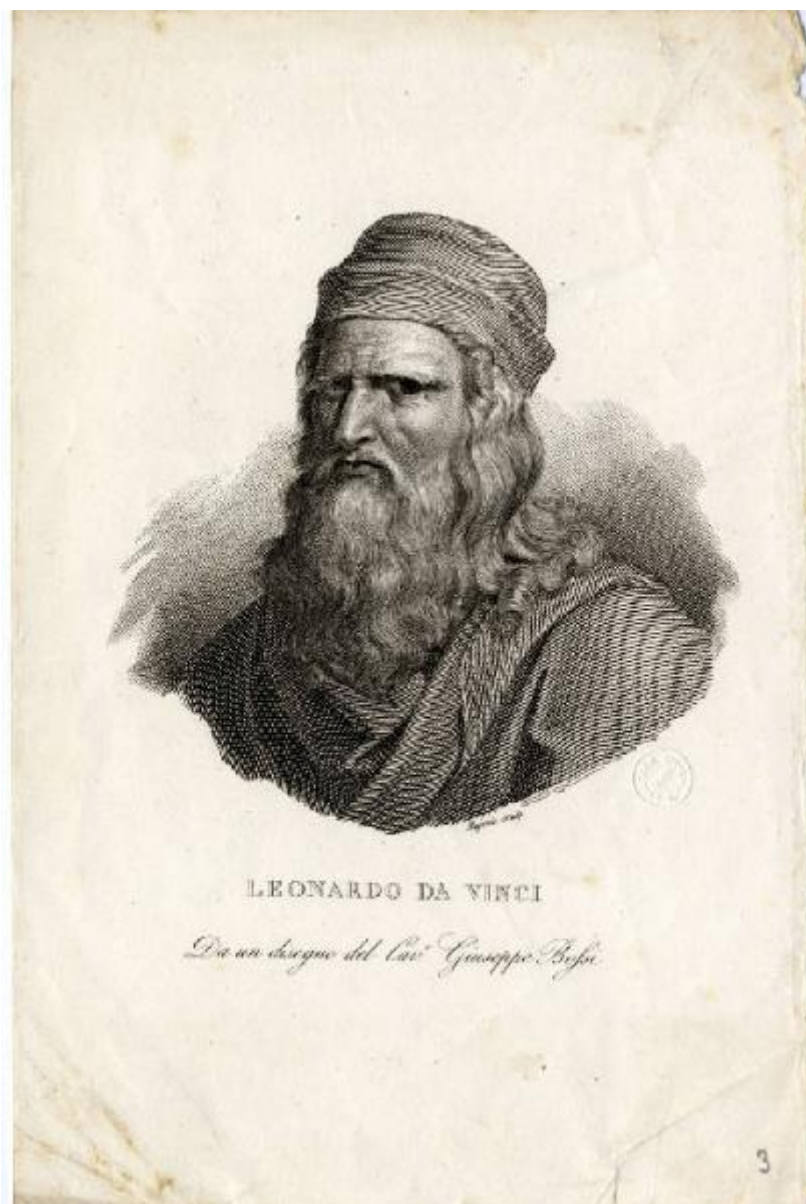


**Iconografia Italiana degli uomini e delle donne celebri  
dall'epoca del risorgimento delle scienze e delle arti  
fino ai nostri giorni/ Storia delle lettere e delle arti in  
Italia giusta le reciproche loro rispondenze ordinata  
nelle vite e (...)**

**Bossi, Giuseppe; Magonio, Giuseppe**



Link risorsa: <https://www.lombardiabeniculturali.it/stampe/schede/CM020-02952/>

Scheda SIRBeC: <https://www.lombardiabeniculturali.it/stampe/schede-complete/CM020-02952/>

## CODICI

Unità operativa: CM020

Numero scheda: 2952

Codice scheda: CM020-02952

Tipo scheda: S

Livello ricerca: P

### CODICE UNIVOCO

Codice regione: 03

Numero catalogo generale: 01978742

Ente schedatore: R03/ Musei Civici di Monza

Ente competente: S27

## OGGETTO

### OGGETTO

Definizione: stampa tagliata

Tipologia: stampa di riproduzione

Identificazione: elemento d'insieme

Disponibilità del bene: reale

### SOGGETTO

Categoria generale: ritratto

Identificazione: Ritratto di Leonardo

Titolo proprio: Leonardo da Vinci

Tipo titolo: dalla stampa

Titolo della serie di appartenenza

Iconografia Italiana degli uomini e delle donne celebri dall'epoca del risorgimento delle scienze e delle arti fino ai nostri giorni/ Storia delle lettere e delle arti in Italia giusta le reciproche loro risposdenze ordinata nelle vite e (...)

## LOCALIZZAZIONE GEOGRAFICO-AMMINISTRATIVA

### INDICAZIONE DEL CONTENITORE FISICO

Codice del contenitore fisico: 19370

Categoria del contenitore fisico: architettura

## LOCALIZZAZIONE GEOGRAFICO-AMMINISTRATIVA ATTUALE

Stato: Italia

Regione: Lombardia

Provincia: MB

Nome provincia: Monza e Brianza

Codice ISTAT comune: 108033

Comune: Monza

## COLLOCAZIONE SPECIFICA

Tipologia: convento

Denominazione: Casa degli Umiliati (ex)

Indirizzo: Via Regina Teodolinda, 4

Codice della scheda ILC: SWCO1-00001

Denominazione struttura conservativa - livello 1: Musei Civici di Monza

Denominazione struttura conservativa - livello 2: Gabinetto delle stampe

Tipologia struttura conservativa: museo

Altra denominazione [1 / 2]: Liceo Musicale (ex)

Altra denominazione [2 / 2]: Liceo Musicale (ex)

## ACCESSIBILITA' DEL BENE

Accessibilità: SI

## DATI PATRIMONIALI E COLLEZIONI

### INVENTARIO [1 / 2]

Denominazione: DEF

Data: 2004 -

Numero: DEF 5630

### INVENTARIO [2 / 2]

Denominazione: REBORA

Data: 1990

Numero: REBORA 5195

## RAPPORTO

### AREA DEL LIBRO [1 / 2]

Tipologia: libro

Titolo della pubblicazione

Iconografia Italiana degli uomini e delle donne celebri dall'epoca del risorgimento delle scienze e delle arti fino ai nostri giorni

Numero di edizione: Locatelli Antonio/ Milano/ 1837-1845

Situazione attuale: stampa non più in volume

### AREA DEL LIBRO [2 / 2]

Tipologia: libro

Autore della pubblicazione: Rovani, Giuseppe

Titolo della pubblicazione

Storia delle lettere e delle arti in Italia giusta le reciproche loro risposdenze ordinata nelle vite e nei ritratti degli uomini illustri dal secolo XIII fino ai nostri giorni

Numero di edizione: Milano/ 1855-1858

Situazione attuale: stampa non più in volume

## CRONOLOGIA

### CRONOLOGIA GENERICA

Secolo: sec. XIX

### CRONOLOGIA SPECIFICA

Da: 1837

Validità: post

A: 1858

Validità: ante

Motivazione cronologia: bibliografia

## DEFINIZIONE CULTURALE

### AUTORE [1 / 2]

Ruolo: disegnatore

Nome di persona o ente: Bossi, Giuseppe

Tipo intestazione: P

Dati anagrafici/Periodo di attività: 1777-1815

Codice scheda autore: RL010-00410

Motivazione dell'attribuzione: iscrizione

**AUTORE [2 / 2]**

Ruolo: incisore

Nome di persona o ente: Magonio, Giuseppe

Tipo intestazione: P

Dati anagrafici/Periodo di attività: notizie 1836 ante

Codice scheda autore: CM010-00952

Motivazione dell'attribuzione: firma

## **DATI TECNICI**

**MATERIA E TECNICA [1 / 2]**

Materia: acquaforte

**MATERIA E TECNICA [2 / 2]**

Materia: bulino

**MISURE [1 / 2]**

Parte: Parte figurata

Unità: mm

Altezza: 113

Larghezza: 115

**MISURE [2 / 2]**

Parte: Parte incisa

Unità: mm

Altezza: 139

Larghezza: 115

**MISURE FOGLIO**

Unità: mm

Altezza: 220

Larghezza: 145

Indicazioni sul soggetto: Ritratti. Personaggi storici: Leonardo da Vinci

## **DATI ANALITICI**

**ISCRIZIONI [1 / 3]**

Classe di appartenenza: indicazione di responsabilità

Tecnica di scrittura: a stampa

Tipo di caratteri: corsivo

Posizione: in basso a destra sotto parte figurata

Trascrizione: MAGONIO SCULP.

### **ISCRIZIONI [2 / 3]**

Classe di appartenenza: di titolazione

Tecnica di scrittura: a stampa

Tipo di caratteri: lettere capitali

Posizione: in basso al centro sotto parte figurata

Trascrizione: LEONARDO DA VINCI

### **ISCRIZIONI [3 / 3]**

Classe di appartenenza: documentaria

Tecnica di scrittura: a stampa

Tipo di caratteri: corsivo

Posizione: in basso al centro sotto titolazione

Trascrizione: DA UN DISEGNO DEL CAV.E GIUSEPPE BOSSI

### **STEMMI, EMBLEMI, MARCHI**

Classe di appartenenza: timbro a secco

Qualificazione: di collezione

Identificazione: Civica Biblioteca Monza

Quantità: 1

Posizione: al centro a destra

Descrizione: timbro circolare

## **CONSERVAZIONE**

### **STATO DI CONSERVAZIONE**

Data: 2009

Stato di conservazione: buono

Indicazioni specifiche

Carta leggermente ingiallita: lungo i margini della stampa. Macchie: in alcuni punti della stampa. Tracce di matita: nell'angolo inferiore destro della stampa. Strappo: lungo il margine superiore della stampa

Fonte: osservazione diretta

## CONDIZIONE GIURIDICA E VINCOLI

### CONDIZIONE GIURIDICA

Indicazione generica: proprietà Ente pubblico territoriale

Indicazione specifica: Comune di Monza

## FONTI E DOCUMENTI DI RIFERIMENTO

### DOCUMENTAZIONE FOTOGRAFICA

Codice univoco della risorsa: SC\_S\_CM020-02952\_IMG-0000111668

Genere: documentazione allegata

Tipo: matrice digitale colore

Codice identificativo: Civici Musei Monza 5630

Nome del file originale: 5630.tif

### BIBLIOGRAFIA

Genere: bibliografia di confronto

Titolo contributo: Allgemeines Künstlerlexicon Internationale Künstlerdatenbank; CD-ROM Edition

Anno di edizione: 2004

V., pp., nn.: ad vocem

## COMPILAZIONE

### COMPILAZIONE

Anno di redazione: 2009

Ente compilatore: Musei Civici di Monza

Nome: Viani, Elisa

Funzionario responsabile: Porta, Dario