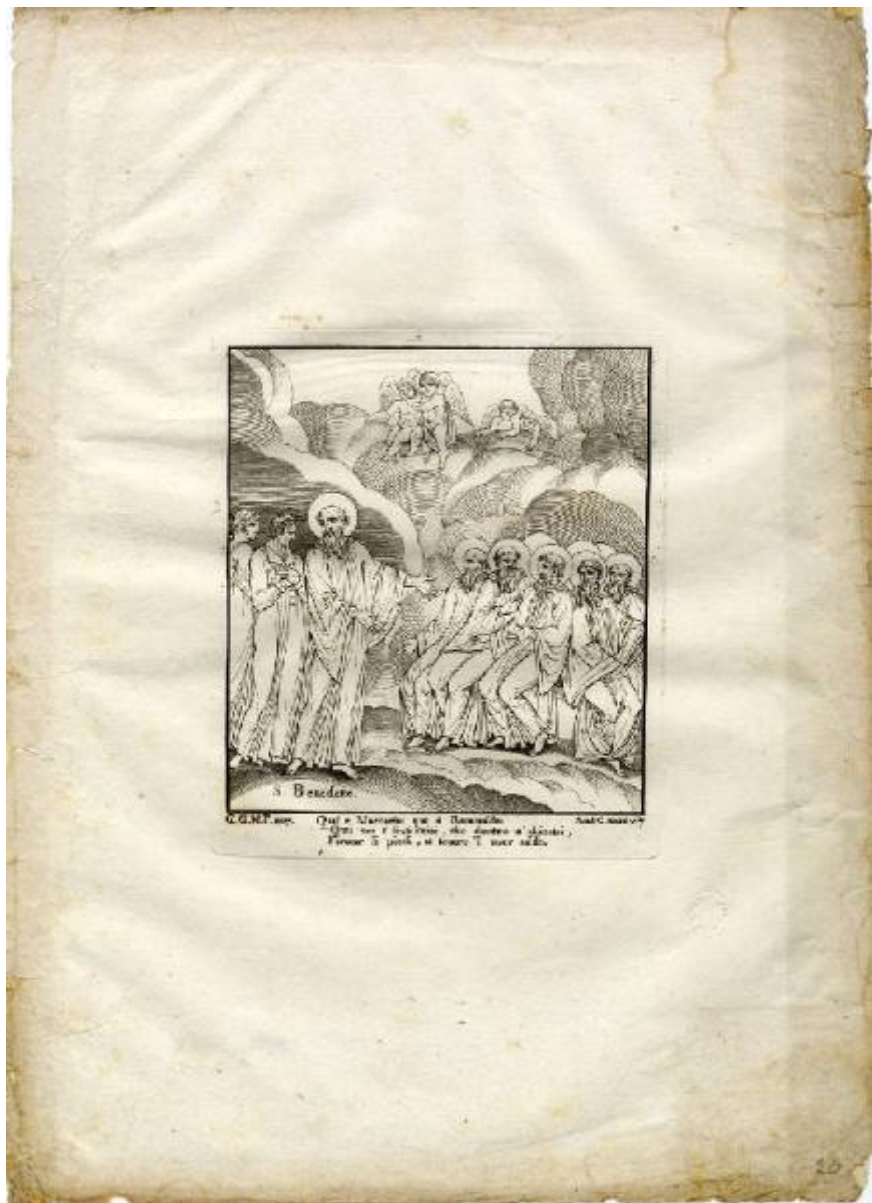


# Divina Commedia

Macchiavelli, Giacomo



Link risorsa: <https://www.lombardiabeniculturali.it/stampe/schede/CM020-02954/>

Scheda SIRBeC: <https://www.lombardiabeniculturali.it/stampe/schede-complete/CM020-02954/>

## CODICI

Unità operativa: CM020

Numero scheda: 2954

Codice scheda: CM020-02954

Tipo scheda: S

Livello ricerca: P

### CODICE UNIVOCO

Codice regione: 03

Numero catalogo generale: 01978744

Ente schedatore: R03/ Musei Civici di Monza

Ente competente: S27

## RELAZIONI

### RELAZIONI CON ALTRI BENI

Tipo relazione: correlazione

Specifiche tipo relazione: correlazione stilistica

Tipo scheda: S

## OGGETTO

### OGGETTO

Definizione: stampa

Identificazione: elemento d'insieme

Disponibilità del bene: reale

### SOGGETTO

Categoria generale: letteratura

Identificazione: Dante e Beatrice con san Benedetto (Divina Commedia di Dante Alighieri, Paradiso, canto XXII, v. 7)

Titolo della serie di appartenenza: Divina Commedia

## LOCALIZZAZIONE GEOGRAFICO-AMMINISTRATIVA

### INDICAZIONE DEL CONTENITORE FISICO

Codice del contenitore fisico: 19370

Categoria del contenitore fisico: architettura

### **LOCALIZZAZIONE GEOGRAFICO-AMMINISTRATIVA ATTUALE**

Stato: Italia

Regione: Lombardia

Provincia: MB

Nome provincia: Monza e Brianza

Codice ISTAT comune: 108033

Comune: Monza

### **COLLOCAZIONE SPECIFICA**

Tipologia: convento

Denominazione: Casa degli Umiliati (ex)

Indirizzo: Via Regina Teodolinda, 4

Codice della scheda ILC: SWCO1-00001

Denominazione struttura conservativa - livello 1: Musei Civici di Monza

Denominazione struttura conservativa - livello 2: Gabinetto delle stampe

Tipologia struttura conservativa: museo

Altra denominazione [1 / 2]: Liceo Musicale (ex)

Altra denominazione [2 / 2]: Liceo Musicale (ex)

### **ACCESSIBILITA' DEL BENE**

Accessibilità: SI

## **DATI PATRIMONIALI E COLLEZIONI**

### **INVENTARIO [1 / 2]**

Denominazione: DEF

Data: 2004 -

Numero: DEF 5668

### **INVENTARIO [2 / 2]**

Denominazione: REBORA

Data: 1990

Numero: REBORA 5141

## RAPPORTO

### AREA DEL LIBRO

Tipologia: libro

Autore della pubblicazione: Alighieri, Dante

Titolo della pubblicazione: Divina Commedia

Situazione attuale: stampa non più in volume

## CRONOLOGIA

### CRONOLOGIA GENERICA

Secolo: sec. XIX

Frazione di secolo: inizio

### CRONOLOGIA SPECIFICA

Da: 1807

A: 1807

Motivazione cronologia: data

## DEFINIZIONE CULTURALE

### AUTORE

Ruolo: incisore

Nome di persona o ente: Macchiavelli, Giacomo

Tipo intestazione: P

Dati anagrafici/Periodo di attività: 1756 ca.-1811

Codice scheda autore: CM020-00231

Motivazione dell'attribuzione: firma

## DATI TECNICI

### MATERIA E TECNICA

Materia: acquaforte

### MISURE [1 / 3]

Parte: Parte figurata

Unità: mm

Altezza: 122

Larghezza: 110

**MISURE [2 / 3]**

Parte: Parte incisa

Unità: mm

Altezza: 131

Larghezza: 110

**MISURE [3 / 3]**

Parte: Impronta

Unità: mm

Altezza: 138

Larghezza: 119

**MISURE FOGLIO**

Unità: mm

Altezza: 313

Larghezza: 230

Indicazioni sul soggetto

Personaggi letterari: Dante Alighieri; Beatrice. Personaggi religiosi: san Benedetto; san Romualdo; san Macario. Figure: angeli

## **DATI ANALITICI**

**ISCRIZIONI [1 / 3]**

Classe di appartenenza: indicazione di responsabilità

Tecnica di scrittura: a stampa

Tipo di caratteri: corsivo

Posizione: in basso a sinistra sotto parte figurata

Trascrizione: G.G. M. F. 1807.

**ISCRIZIONI [2 / 3]**

Classe di appartenenza: documentaria

Tecnica di scrittura: a stampa

Tipo di caratteri: corsivo

Posizione: in basso a destra sotto parte figurata

Trascrizione: PARAD. C. XXII. V.7

### **ISCRIZIONI [3 / 3]**

Classe di appartenenza: didascalica

Tecnica di scrittura: a stampa

Tipo di caratteri: corsivo

Posizione: in basso al centro sotto parte figurata

Autore: Dante Alighieri (La Divina Commedia, Paradiso, canto XXII)

Trascrizione

QUI E MACARIO: QUI E' ROMUALDO: / QUI SON I FRATI MIEI, CHE DENTRO A' CHIOSTRI, / FERMAR LI PIEDI, ET TENER'L CUOR SALDO

### **STEMMI, EMBLEMI, MARCHI**

Classe di appartenenza: timbro a secco

Qualificazione: di collezione

Identificazione: Musei Civici Monza

Quantità: 1

Posizione: in basso a destra

Descrizione: timbro circolare

## **CONSERVAZIONE**

### **STATO DI CONSERVAZIONE**

Data: 2009

Stato di conservazione: discreto

Indicazioni specifiche

Carta ingiallita: lungo i margini della stampa. Macchie: in alcuni punti della stampa. Tracce di matita: nell'angolo inferiore destro della stampa. Strappi consolidati con strisce di carta al verso: lungo i margini della stampa

Fonte: osservazione diretta

## **CONDIZIONE GIURIDICA E VINCOLI**

### **CONDIZIONE GIURIDICA**

Indicazione generica: proprietà Ente pubblico territoriale

Indicazione specifica: Comune di Monza

## **FONTI E DOCUMENTI DI RIFERIMENTO**

## **DOCUMENTAZIONE FOTOGRAFICA**

Codice univoco della risorsa: SC\_S\_CM020-02954\_IMG-0000111670

Genere: documentazione allegata

Tipo: matrice digitale colore

Codice identificativo: Civici Musei Monza 5668

Nome del file originale: 5668.tif

## **BIBLIOGRAFIA**

Genere: bibliografia di confronto

Titolo contribuito: Allgemeines Künstlerlexicon Internationale Künstlerdatenbank; CD-ROM Edition

Anno di edizione: 2004

V., pp., nn.: ad vocem

## **COMPILAZIONE**

### **COMPILAZIONE**

Anno di redazione: 2009

Ente compilatore: Musei Civici di Monza

Nome: Viani, Elisa

Funzionario responsabile: Porta, Dario