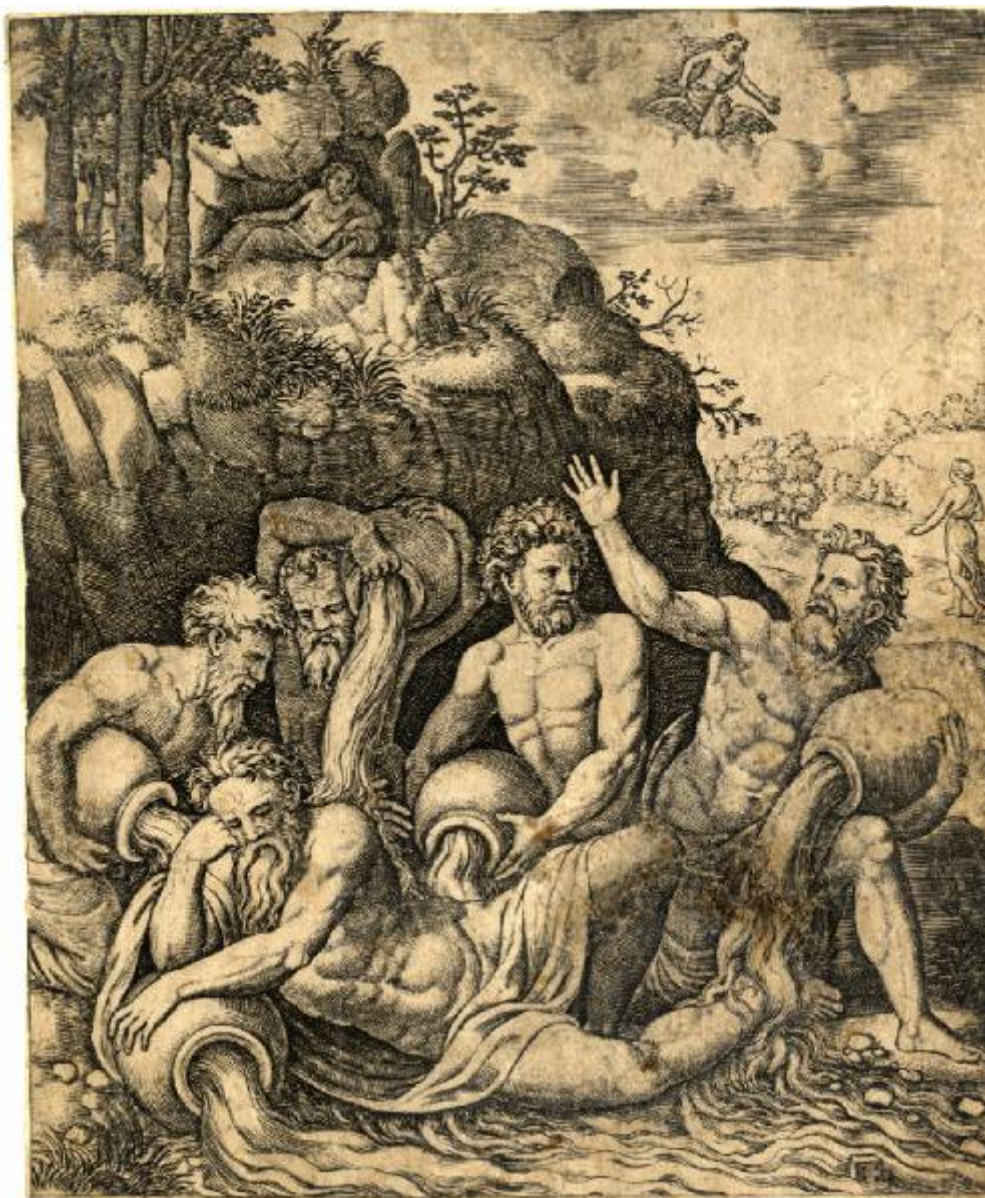


Storia di Apollo e Dafne

Giulio Romano; Maestro del Dado



Link risorsa: <https://www.lombardiabeniculturali.it/stampe/schede/CM020-02976/>

Scheda SIRBeC: <https://www.lombardiabeniculturali.it/stampe/schede-complete/CM020-02976/>

CODICI

Unità operativa: CM020

Numero scheda: 2976

Codice scheda: CM020-02976

Tipo scheda: S

Livello ricerca: P

CODICE UNIVOCO

Codice regione: 03

Numero catalogo generale: 01978766

Ente schedatore: R03/ Musei Civici di Monza

Ente competente: S27

OGGETTO

OGGETTO

Definizione: stampa tagliata

Tipologia: stampa di riproduzione

Identificazione: elemento d'insieme

Disponibilità del bene: reale

SOGGETTO

Categoria generale: mitologia

Identificazione: Peneo consolato dai Fiumi

Titolo della serie di appartenenza: Storia di Apollo e Dafne

LOCALIZZAZIONE GEOGRAFICO-AMMINISTRATIVA

INDICAZIONE DEL CONTENITORE FISICO

Codice del contenitore fisico: 19370

Categoria del contenitore fisico: architettura

LOCALIZZAZIONE GEOGRAFICO-AMMINISTRATIVA ATTUALE

Stato: Italia

Regione: Lombardia

Provincia: MB

Nome provincia: Monza e Brianza

Codice ISTAT comune: 108033

Comune: Monza

COLLOCAZIONE SPECIFICA

Tipologia: convento

Denominazione: Casa degli Umiliati (ex)

Indirizzo: Via Regina Teodolinda, 4

Codice della scheda ILC: SWCO1-00001

Denominazione struttura conservativa - livello 1: Musei Civici di Monza

Denominazione struttura conservativa - livello 2: Gabinetto delle stampe

Tipologia struttura conservativa: museo

Altra denominazione [1 / 2]: Liceo Musicale (ex)

Altra denominazione [2 / 2]: Liceo Musicale (ex)

ACCESSIBILITA' DEL BENE

Accessibilità: SI

DATI PATRIMONIALI E COLLEZIONI

INVENTARIO [1 / 3]

Denominazione: DEF

Data: 2004 -

Numero: DEF 5690

INVENTARIO [2 / 3]

Denominazione: REBORA

Data: 1990

Numero: REBORA 5162

INVENTARIO [3 / 3]

Denominazione: BELLINI

Data: 1980

Numero: BELLINI M 7

CRONOLOGIA

CRONOLOGIA GENERICA

Secolo: sec. XVI

CRONOLOGIA SPECIFICA

Da: 1500

Validità: ca.

A: 1562

Validità: ante

Motivazione cronologia: bibliografia

DEFINIZIONE CULTURALE

AUTORE [1 / 2]

Ruolo: inventore

Nome di persona o ente: Giulio Romano

Tipo intestazione: P

Dati anagrafici/Periodo di attività: 1499 ca.-1546

Codice scheda autore: RL010-01766

Motivazione dell'attribuzione: bibliografia

AUTORE [2 / 2]

Ruolo: incisore

Nome di persona o ente: Maestro del Dado

Tipo intestazione: P

Dati anagrafici/Periodo di attività: m. 1533

Codice scheda autore: RL010-01332

Motivazione dell'attribuzione: bibliografia

DATI TECNICI

MATERIA E TECNICA

Materia: bulino

MISURE [1 / 2]

Parte: Parte figurata

Unità: mm

Altezza: 213

Larghezza: 174

MISURE [2 / 2]

Parte: Parte incisa

Unità: mm

Altezza: 213

Larghezza: 174

MISURE FOGLIO

Unità: mm

Altezza: 215

Larghezza: 174

Indicazioni sul soggetto

Divinità: Giove; Peneo; divinità fluviali. Quattro elementi: acqua. Attributi: (Giove) aquila. Oggetti: otri. Paesaggio: paesaggio roccioso con alberi

DATI ANALITICI

STEMMI, EMBLEMI, MARCHI

Classe di appartenenza: timbro a secco

Qualificazione: di collezione

Identificazione: Civica Biblioteca Monza

Quantità: 1

Posizione: in basso a sinistra

Descrizione: timbro circolare

CONSERVAZIONE

STATO DI CONSERVAZIONE

Data: 2009

Stato di conservazione: mediocre

Indicazioni specifiche

Stampa tagliata e controfondata. Carta ingiallita. Macchie: in alcuni punti della stampa. Abrasioni della carta: in alcuni punti della stampa

Fonte: osservazione diretta

CONDIZIONE GIURIDICA E VINCOLI

CONDIZIONE GIURIDICA

Indicazione generica: proprietà Ente pubblico territoriale

Indicazione specifica: Comune di Monza

FONTI E DOCUMENTI DI RIFERIMENTO

DOCUMENTAZIONE FOTOGRAFICA

Codice univoco della risorsa: SC_S_CM020-02976_IMG-0000111692

Genere: documentazione allegata

Tipo: matrice digitale colore

Codice identificativo: Civici Musei Monza 5690

Nome del file originale: 5690.tif

BIBLIOGRAFIA [1 / 2]

Genere: bibliografia di confronto

Titolo contribuito: Allgemeines Künstlerlexicon Internationale Künstlerdatenbank; CD-ROM Edition

Anno di edizione: 2004

V., pp., nn.: ad vocem

BIBLIOGRAFIA [2 / 2]

Genere: bibliografia specifica

Autore: Bartsch A.

Titolo contribuito: Le peintre graveur (ristampa anastatica)

Luogo di edizione: Nieuwkoop

Anno di edizione: 1982

V., pp., nn.: v. XV p. 112 n. 22

COMPILAZIONE

COMPILAZIONE

Anno di redazione: 2009

Ente compilatore: Musei Civici di Monza

Nome: Viani, Elisa

Funzionario responsabile: Porta, Dario