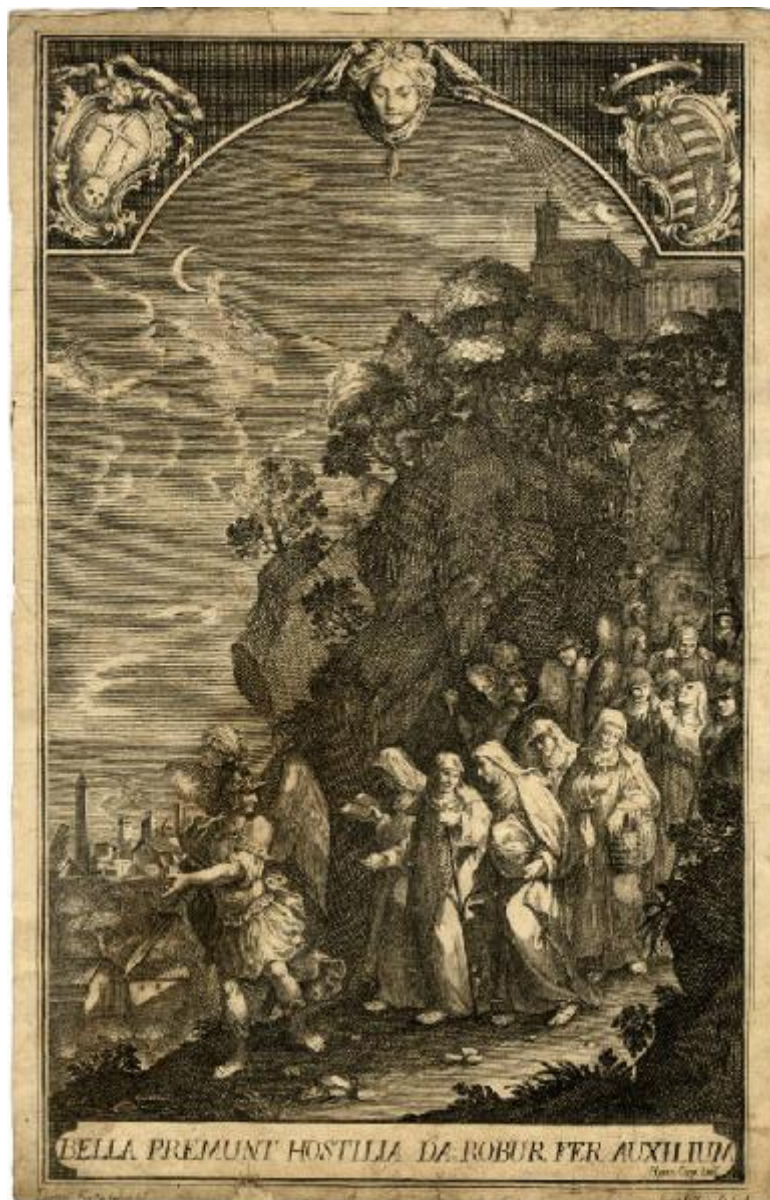


San Michele Arcangelo conduce le monache

Fratta, Domenico Maria; Manelli, Sante



Link risorsa: <https://www.lombardiabenculturali.it/stampe/schede/CM020-02997/>

Scheda SIRBeC: <https://www.lombardiabenculturali.it/stampe/schede-complete/CM020-02997/>

CODICI

Unità operativa: CM020

Numero scheda: 2997

Codice scheda: CM020-02997

Tipo scheda: S

Livello ricerca: P

CODICE UNIVOCO

Codice regione: 03

Numero catalogo generale: 01978787

Ente schedatore: R03/ Musei Civici di Monza

Ente competente: S27

OGGETTO

OGGETTO

Definizione: stampa tagliata

Tipologia: stampa di riproduzione

Disponibilità del bene: reale

SOGGETTO

Categoria generale: sacro

Identificazione: San Michele Arcangelo conduce le monache

LOCALIZZAZIONE GEOGRAFICO-AMMINISTRATIVA

INDICAZIONE DEL CONTENITORE FISICO

Codice del contenitore fisico: 19370

Categoria del contenitore fisico: architettura

LOCALIZZAZIONE GEOGRAFICO-AMMINISTRATIVA ATTUALE

Stato: Italia

Regione: Lombardia

Provincia: MB

Nome provincia: Monza e Brianza

Codice ISTAT comune: 108033

Comune: Monza

COLLOCAZIONE SPECIFICA

Tipologia: convento

Denominazione: Casa degli Umiliati (ex)

Indirizzo: Via Regina Teodolinda, 4

Codice della scheda ILC: SWCO1-00001

Denominazione struttura conservativa - livello 1: Musei Civici di Monza

Denominazione struttura conservativa - livello 2: Gabinetto delle stampe

Tipologia struttura conservativa: museo

Altra denominazione [1 / 2]: Liceo Musicale (ex)

Altra denominazione [2 / 2]: Liceo Musicale (ex)

ACCESSIBILITA' DEL BENE

Accessibilità: SI

DATI PATRIMONIALI E COLLEZIONI

INVENTARIO [1 / 2]

Denominazione: DEF

Data: 2004 -

Numero: DEF 5711

INVENTARIO [2 / 2]

Denominazione: REBORA

Data: 1990

Numero: REBORA 5226

CRONOLOGIA

CRONOLOGIA GENERICA

Secolo: sec. XVIII

CRONOLOGIA SPECIFICA

Da: 1701

Validità: post

A: 1750

Validità: ante

Motivazione cronologia: bibliografia

DEFINIZIONE CULTURALE

AUTORE [1 / 3]

Ruolo: inventore

Nome di persona o ente: Fratta, Domenico Maria

Tipo intestazione: P

Dati anagrafici/Periodo di attività: 1696-1763

Codice scheda autore: SV010-00500

Motivazione dell'attribuzione: firma

AUTORE [2 / 3]

Ruolo: disegnatore

Nome di persona o ente: Fratta, Domenico Maria

Tipo intestazione: P

Dati anagrafici/Periodo di attività: 1696-1763

Codice scheda autore: SV010-00500

Motivazione dell'attribuzione: firma

AUTORE [3 / 3]

Ruolo: incisore

Nome di persona o ente: Manelli, Sante

Tipo intestazione: P

Dati anagrafici/Periodo di attività: notizie 1701-1750

Codice scheda autore: CM020-00243

Motivazione dell'attribuzione: bibliografia

DATI TECNICI

MATERIA E TECNICA

Materia: bulino

MISURE [1 / 2]

Parte: Parte figurata

Unità: mm

Altezza: 352

Larghezza: 219

MISURE [2 / 2]

Parte: Parte incisa

Unità: mm

Altezza: 355

Larghezza: 219

MISURE FOGLIO

Unità: mm

Altezza: 365

Larghezza: 234

Indicazioni sul soggetto

Personaggi religiosi: san Michele Arcangelo. Figure umane: figure femminili di monache. Attributi: (san Michele Arcangelo) spada. Abbigliamento religioso: tonache. Oggetti: cesto; bastone; libro; otre; rosario. Figure: figure maschili. Abbigliamento militare: elmo; corazza. Armi: lance; scudi. Paesaggio: paesaggio con architetture

DATI ANALITICI

ISCRIZIONI [1 / 3]

Classe di appartenenza: indicazione di responsabilità

Tecnica di scrittura: a stampa

Tipo di caratteri: corsivo

Posizione: in basso a sinistra sotto parte figurata

Trascrizione: [DOMINI]US FRATTA INV ET DEL

ISCRIZIONI [2 / 3]

Classe di appartenenza: indicazione di responsabilità

Tecnica di scrittura: a stampa

Tipo di caratteri: corsivo

Posizione: in basso a destra sotto parte figurata

Trascrizione: SANCTES MANNELLI SCULP.

ISCRIZIONI [3 / 3]

Classe di appartenenza: didascalica

Lingua: LAT

Tecnica di scrittura: a stampa

Tipo di caratteri: lettere capitali/ corsivo

Posizione: in basso al centro

Trascrizione: BELLA PREMUNT HOSTILIA DA ROBUR FER AUXILIUM / HYMN. CORP. DIN

STEMMI, EMBLEMI, MARCHI

Classe di appartenenza: timbro a secco

Qualificazione: di collezione

Identificazione: Musei Civici Monza

Quantità: 1

Posizione: in basso a destra

Descrizione: timbro circolare

CONSERVAZIONE

STATO DI CONSERVAZIONE

Data: 2009

Stato di conservazione: cattivo

Indicazioni specifiche

Stampa tagliata e controfondata. Carta ingiallita. Lacune consolidate con carta al verso: lungo il margine inferiore della stampa

Fonte: osservazione diretta

CONDIZIONE GIURIDICA E VINCOLI

CONDIZIONE GIURIDICA

Indicazione generica: proprietà Ente pubblico territoriale

Indicazione specifica: Comune di Monza

FONTI E DOCUMENTI DI RIFERIMENTO

DOCUMENTAZIONE FOTOGRAFICA

Codice univoco della risorsa: SC_S_CM020-02997_IMG-0000111713

Genere: documentazione allegata

Tipo: matrice digitale colore

Codice identificativo: Civici Musei Monza 5711

Nome del file originale: 5711.tif

BIBLIOGRAFIA

Genere: bibliografia di confronto

Titolo contribuito: Allgemeines Künstlerlexicon Internationale Künstlerdatenbank; CD-ROM Edition

Anno di edizione: 2004

V., pp., nn.: ad vocem

COMPILAZIONE

COMPILAZIONE

Anno di redazione: 2009

Ente compilatore: Musei Civici di Monza

Nome: Viani, Elisa

Funzionario responsabile: Porta, Dario