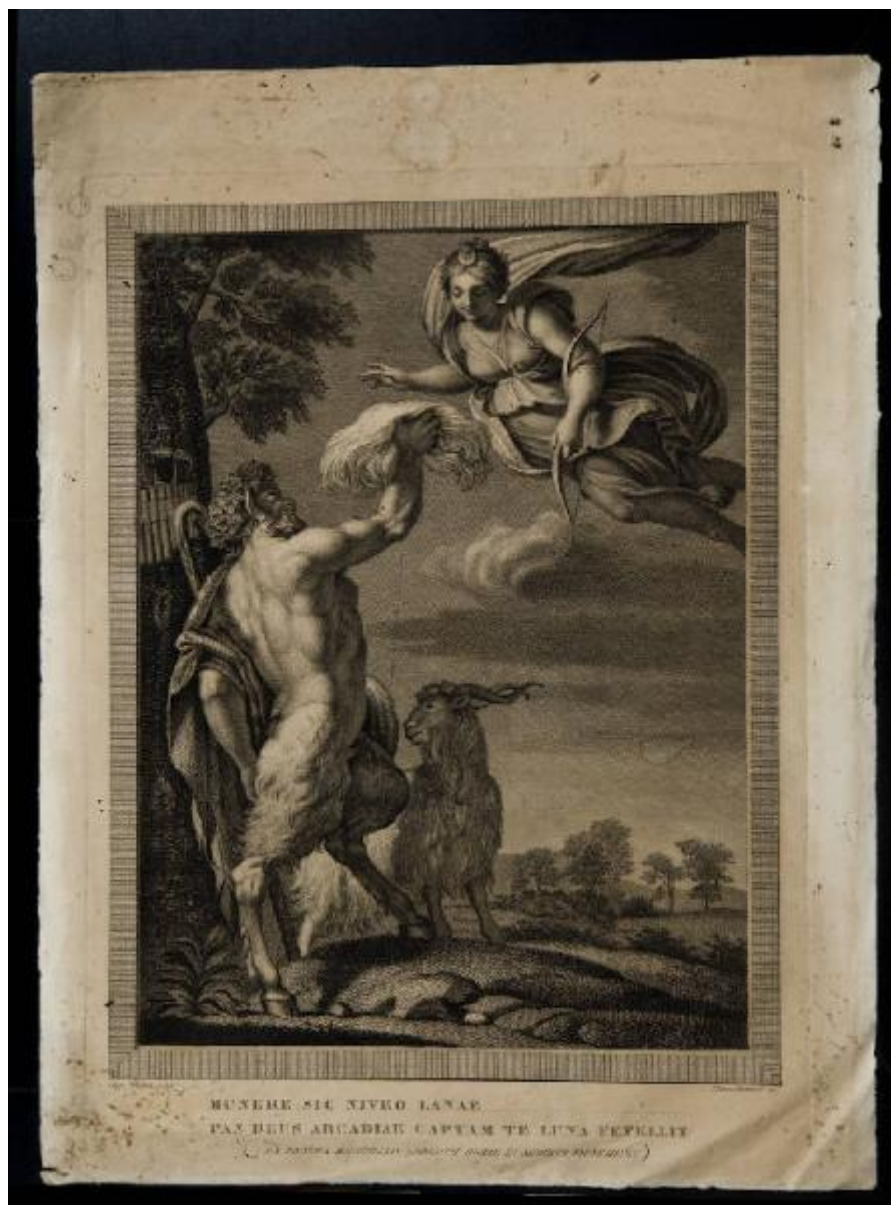


# Pan e Diana

Carracci, Annibale; Marchetti, Domenico



Link risorsa: <https://www.lombardiabeniculturali.it/stampe/schede/CM020-03057/>

Scheda SIRBeC: <https://www.lombardiabeniculturali.it/stampe/schede-complete/CM020-03057/>

## CODICI

Unità operativa: CM020

Numero scheda: 3057

Codice scheda: CM020-03057

Tipo scheda: S

Livello ricerca: P

### CODICE UNIVOCO

Codice regione: 03

Numero catalogo generale: 01978847

Ente schedatore: R03/ Musei Civici di Monza

Ente competente: S27

## OGGETTO

### OGGETTO

Definizione: stampa

Tipologia: stampa di riproduzione

Disponibilità del bene: reale

### SOGGETTO

Categoria generale: mitologia

Identificazione: Pan e Diana

## LOCALIZZAZIONE GEOGRAFICO-AMMINISTRATIVA

### INDICAZIONE DEL CONTENITORE FISICO

Codice del contenitore fisico: 19370

Categoria del contenitore fisico: architettura

### LOCALIZZAZIONE GEOGRAFICO-AMMINISTRATIVA ATTUALE

Stato: Italia

Regione: Lombardia

Provincia: MB

Nome provincia: Monza e Brianza

Codice ISTAT comune: 108033

Comune: Monza

### **COLLOCAZIONE SPECIFICA**

Tipologia: convento

Denominazione: Casa degli Umiliati (ex)

Indirizzo: Via Regina Teodolinda, 4

Codice della scheda ILC: SWCO1-00001

Denominazione struttura conservativa - livello 1: Musei Civici di Monza

Denominazione struttura conservativa - livello 2: Gabinetto delle stampe

Tipologia struttura conservativa: museo

Altra denominazione [1 / 2]: Liceo Musicale (ex)

Altra denominazione [2 / 2]: Liceo Musicale (ex)

### **ACCESSIBILITA' DEL BENE**

Accessibilità: SI

## **DATI PATRIMONIALI E COLLEZIONI**

### **INVENTARIO [1 / 2]**

Denominazione: DEF

Data: 2004 -

Numero: DEF 5805

### **INVENTARIO [2 / 2]**

Denominazione: REBORA

Data: 1990

Numero: REBORA 5279

## **CRONOLOGIA**

### **CRONOLOGIA GENERICA**

Secolo: secc. XVIII/ XIX

### **CRONOLOGIA SPECIFICA**

Da: 1780

Validità: post

A: 1844

Validità: ca.

Motivazione cronologia: bibliografia

## DEFINIZIONE CULTURALE

### AUTORE [1 / 2]

Ruolo: inventore

Nome di persona o ente: Carracci, Annibale

Tipo intestazione: P

Dati anagrafici/Periodo di attività: 1560-1609

Codice scheda autore: RL010-00569

Motivazione dell'attribuzione: firma

### AUTORE [2 / 2]

Ruolo: incisore

Nome di persona o ente: Marchetti, Domenico

Tipo intestazione: P

Dati anagrafici/Periodo di attività: 1780-1844 post

Codice scheda autore: CM010-00946

Motivazione dell'attribuzione: firma

## DATI TECNICI

### MATERIA E TECNICA [1 / 2]

Materia: bulino

### MATERIA E TECNICA [2 / 2]

Materia: acquaforte

### MISURE [1 / 3]

Parte: Parte figurata

Unità: mm

Altezza: 387

Larghezza: 295

### MISURE [2 / 3]

Parte: Parte incisa

Unità: mm

Altezza: 118

Larghezza: 295

**MISURE [3 / 3]**

Parte: Impronta

Unità: mm

Altezza: 443

Larghezza: 318

**MISURE FOGLIO**

Unità: mm

Altezza: 490

Larghezza: 369

Indicazioni sul soggetto: Divinità: Pan; Diana. Attributi: (Pan) flauto; (Diana) arco, mezzaluna. Animali: capra. Paesaggio

## **DATI ANALITICI**

**ISCRIZIONI [1 / 3]**

Classe di appartenenza: indicazione di responsabilità

Tecnica di scrittura: a stampa

Tipo di caratteri: corsivo

Posizione: in basso a sinistra sotto parte figurata

Trascrizione: ANN. CARRACCI PINX.

**ISCRIZIONI [2 / 3]**

Classe di appartenenza: indicazione di responsabilità

Tecnica di scrittura: a stampa

Tipo di caratteri: corsivo

Posizione: in basso a destra sotto parte figurata

Trascrizione: DOM. MARCHETTI INC.

**ISCRIZIONI [3 / 3]**

Classe di appartenenza: documentaria

Lingua: LAT

Tecnica di scrittura: a stampa

Tipo di caratteri: lettere capitali

Posizione: in basso al centro

Trascrizione

MUNERE SIC NIVEO LANAE / PAN DEUS ARCADIAE CAPTAM TE LUNA FEFELLIT / EX PICTURA HANNIBALIS  
CARRACCIII ROMAE IN AEDIBUS FARNESIANIS

### **STEMMI, EMBLEMI, MARCHI**

Classe di appartenenza: timbro a secco

Qualificazione: di collezione

Identificazione: Musei Civici Monza

Quantità: 1

Posizione: in basso a destra

Descrizione: timbro circolare

## **CONSERVAZIONE**

### **STATO DI CONSERVAZIONE**

Data: 2009

Stato di conservazione: cattivo

Indicazioni specifiche: Carta ingiallita. Macchie: lungo tutta la superficie della stampa. Fori: lungo i margini della stampa

Fonte: osservazione diretta

## **CONDIZIONE GIURIDICA E VINCOLI**

### **CONDIZIONE GIURIDICA**

Indicazione generica: proprietà Ente pubblico territoriale

Indicazione specifica: Comune di Monza

## **FONTI E DOCUMENTI DI RIFERIMENTO**

### **DOCUMENTAZIONE FOTOGRAFICA**

Codice univoco della risorsa: SC\_S\_CM020-03057\_IMG-0000111773

Genere: documentazione allegata

Tipo: fotografia digitale colore

Codice identificativo: Civici Musei Monza 5805

Nome del file originale: 5805.tif

## **BIBLIOGRAFIA**

Genere: bibliografia di confronto

Titolo contribuito: Allgemeines Künstlerlexicon Internationale Künstlerdatenbank; CD-ROM Edition

Anno di edizione: 2004

V., pp., nn.: ad vocem

## **COMPILAZIONE**

### **COMPILAZIONE**

Anno di redazione: 2009

Ente compilatore: Musei Civici di Monza

Nome: Viani, Elisa

Funzionario responsabile: Porta, Dario