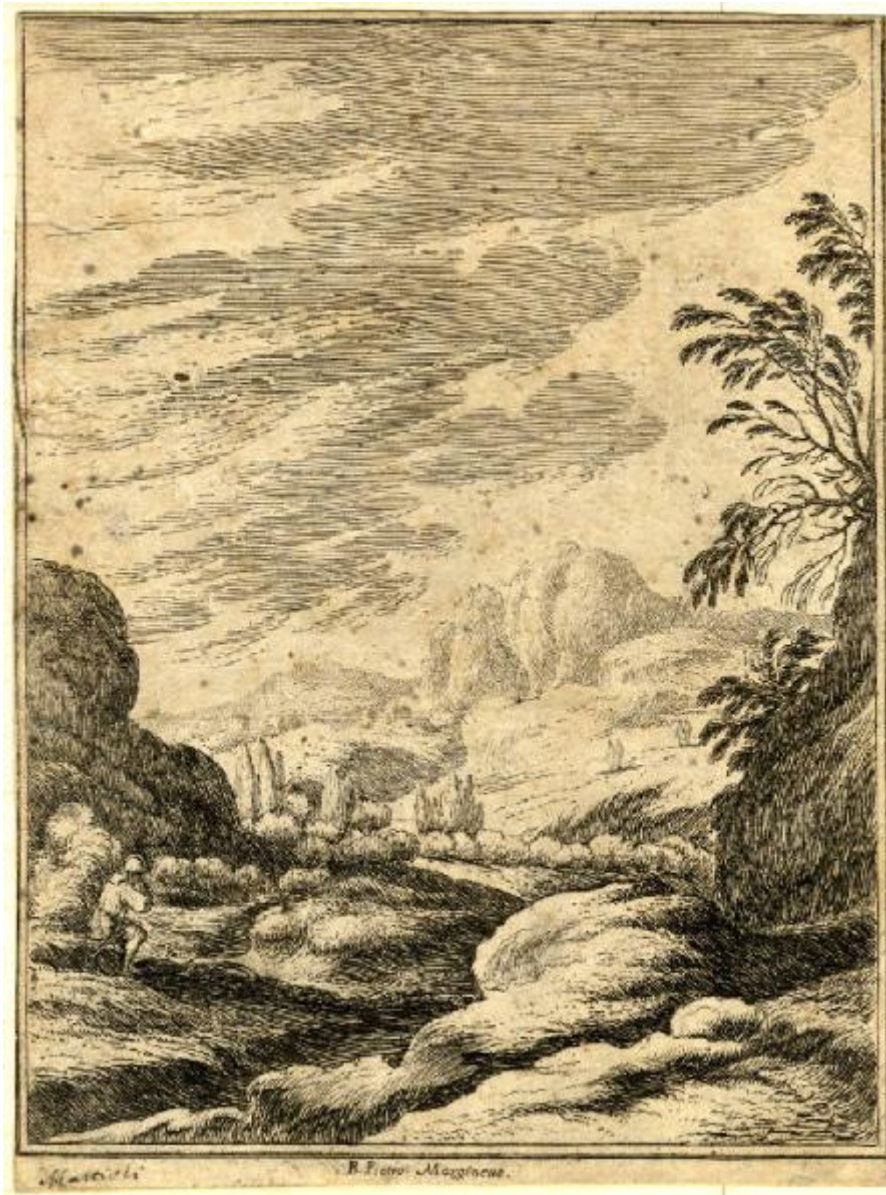


## Paesaggio con figure

Mattioli, Lodovico (attribuito)



Link risorsa: <https://www.lombardiabeniculturali.it/stampe/schede/CM020-03190/>

Scheda SIRBeC: <https://www.lombardiabeniculturali.it/stampe/schede-complete/CM020-03190/>

## **CODICI**

Unità operativa: CM020

Numero scheda: 3190

Codice scheda: CM020-03190

Tipo scheda: S

Livello ricerca: P

### **CODICE UNIVOCO**

Codice regione: 03

Numero catalogo generale: 01978978

Ente schedatore: R03/ Musei Civici di Monza

Ente competente: S27

## **OGGETTO**

### **OGGETTO**

Definizione: stampa tagliata

Disponibilità del bene: reale

### **SOGGETTO**

Categoria generale: paesaggio

Identificazione: Paesaggio con figure

## **LOCALIZZAZIONE GEOGRAFICO-AMMINISTRATIVA**

### **INDICAZIONE DEL CONTENITORE FISICO**

Codice del contenitore fisico: 19370

Categoria del contenitore fisico: architettura

### **LOCALIZZAZIONE GEOGRAFICO-AMMINISTRATIVA ATTUALE**

Stato: Italia

Regione: Lombardia

Provincia: MB

Nome provincia: Monza e Brianza

Codice ISTAT comune: 108033

Comune: Monza

### **COLLOCAZIONE SPECIFICA**

Tipologia: convento

Denominazione: Casa degli Umiliati (ex)

Indirizzo: Via Regina Teodolinda, 4

Codice della scheda ILC: SWCO1-00001

Denominazione struttura conservativa - livello 1: Musei Civici di Monza

Denominazione struttura conservativa - livello 2: Gabinetto delle stampe

Tipologia struttura conservativa: museo

Altra denominazione [1 / 2]: Liceo Musicale (ex)

Altra denominazione [2 / 2]: Liceo Musicale (ex)

### **ACCESSIBILITA' DEL BENE**

Accessibilità: SI

## **DATI PATRIMONIALI E COLLEZIONI**

### **INVENTARIO [1 / 3]**

Denominazione: DEF

Data: 2004 -

Numero: DEF 6042

### **INVENTARIO [2 / 3]**

Denominazione: REBORA

Data: 1990

Numero: REBORA 5449

### **INVENTARIO [3 / 3]**

Denominazione: BELLINI

Data: 1980

Numero: BELLINI M 96

## **CRONOLOGIA**

### **CRONOLOGIA GENERICA**

Secolo: secc. XVII/ XVIII

### **CRONOLOGIA SPECIFICA**

Da: 1662

Validità: post

A: 1747

Validità: ante

Motivazione cronologia: bibliografia

## DEFINIZIONE CULTURALE

### AUTORE

Ruolo: incisore

Nome di persona o ente: Mattioli, Lodovico

Tipo intestazione: P

Dati anagrafici/Periodo di attività: 1662-1747

Codice scheda autore: RL010-01458

Riferimento all'autore: attribuito

Motivazione dell'attribuzione: inventario museale

## DATI TECNICI

### MATERIA E TECNICA

Materia: acquaforte

### MISURE [1 / 2]

Parte: Parte figurata

Unità: mm

Altezza: 203

Larghezza: 157

### MISURE [2 / 2]

Parte: Parte incisa

Unità: mm

Altezza: 207

Larghezza: 157

### MISURE FOGLIO

Unità: mm

Altezza: 210

Larghezza: 157

Indicazioni sul soggetto: Paesaggio: paesaggio montano. Figure umane. Piante

## DATI ANALITICI

### ISCRIZIONI

Classe di appartenenza: documentaria

Tecnica di scrittura: a stampa

Tipo di caratteri: corsivo

Posizione: in basso al centro

Trascrizione: B. PIETRO MARGINETTO

### STEMMI, EMBLEMI, MARCHI

Classe di appartenenza: timbro a secco

Qualificazione: di collezione

Identificazione: Civica Biblioteca Monza

Quantità: 1

Posizione: in basso a sinistra

Descrizione: timbro circolare

## CONSERVAZIONE

### STATO DI CONSERVAZIONE

Data: 2009

Stato di conservazione: mediocre

Indicazioni specifiche

Stampa tagliata e incollata a supporto cartaceo. Macchie: lungo tutta la superficie della stampa. Carta ingiallita

Fonte: osservazione diretta

## CONDIZIONE GIURIDICA E VINCOLI

### CONDIZIONE GIURIDICA

Indicazione generica: proprietà Ente pubblico territoriale

Indicazione specifica: Comune di Monza

## FONTI E DOCUMENTI DI RIFERIMENTO

### DOCUMENTAZIONE FOTOGRAFICA

Codice univoco della risorsa: SC\_S\_CM020-03190\_IMG-0000149964

Genere: documentazione allegata

Tipo: matrice digitale colore

Codice identificativo: Civici Musei Monza 6042

Nome del file originale: 6042.tif

### BIBLIOGRAFIA

Genere: bibliografia di confronto

Titolo contribuito: Allgemeines Künstlerlexicon Internationale Künstlerdatenbank; CD-ROM Edition

Anno di edizione: 2004

V., pp., nn.: ad vocem

## COMPILAZIONE

### COMPILAZIONE

Anno di redazione: 2009

Ente compilatore: Musei Civici di Monza

Nome: Viani, Elisa

Funzionario responsabile: Porta, Dario