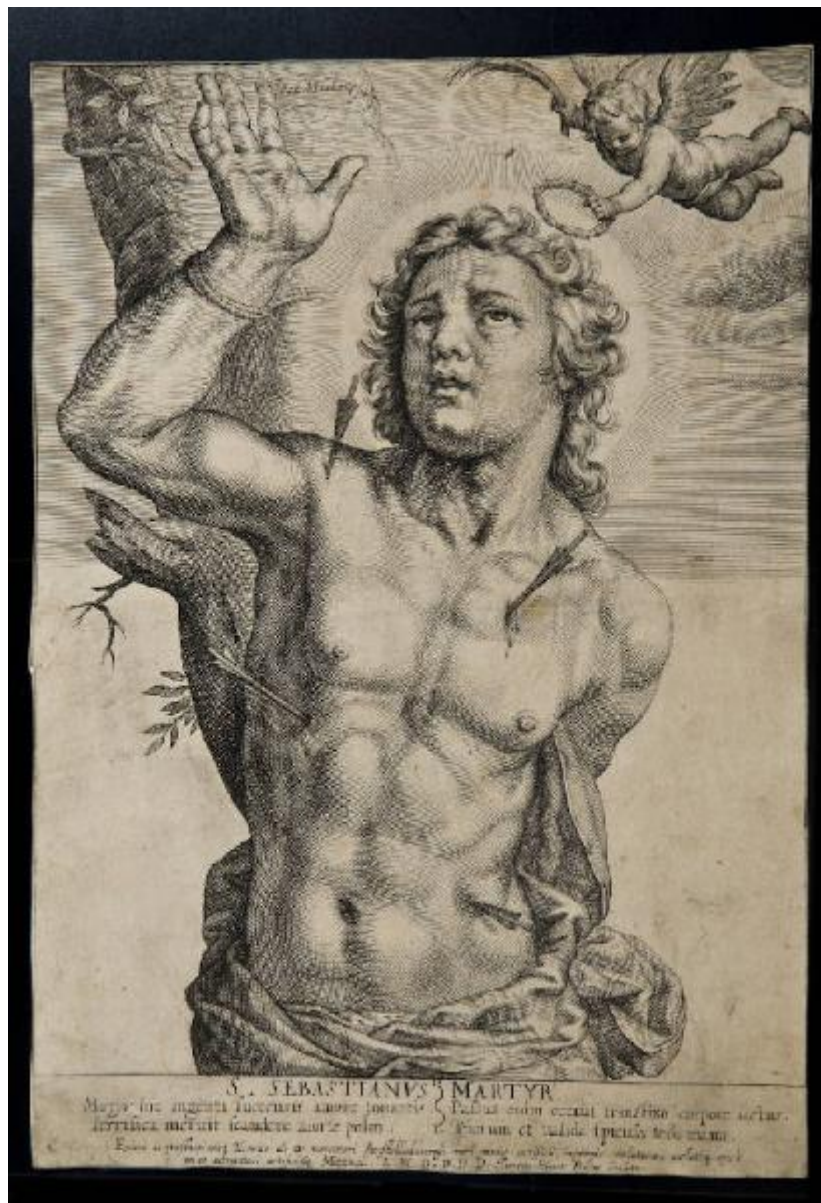


# S. Sebastianvs Martyr

Matham, Jacob



Link risorsa: <https://www.lombardiabeniculturali.it/stampe/schede/CM020-03240/>

Scheda SIRBeC: <https://www.lombardiabeniculturali.it/stampe/schede-complete/CM020-03240/>

## CODICI

Unità operativa: CM020

Numero scheda: 3240

Codice scheda: CM020-03240

Tipo scheda: S

Livello ricerca: P

### CODICE UNIVOCO

Codice regione: 03

Numero catalogo generale: 01979028

Ente schedatore: R03/ Musei Civici di Monza

Ente competente: S27

## OGGETTO

### OGGETTO

Definizione: stampa tagliata

Disponibilità del bene: reale

### SOGGETTO

Categoria generale: sacro

Identificazione: Martirio di san Sebastiano

Titolo proprio: S. Sebastianvs Martyr

Tipo titolo: dalla stampa

## LOCALIZZAZIONE GEOGRAFICO-AMMINISTRATIVA

### INDICAZIONE DEL CONTENITORE FISICO

Codice del contenitore fisico: 19370

Categoria del contenitore fisico: architettura

### LOCALIZZAZIONE GEOGRAFICO-AMMINISTRATIVA ATTUALE

Stato: Italia

Regione: Lombardia

Provincia: MB

Nome provincia: Monza e Brianza

Codice ISTAT comune: 108033

Comune: Monza

### **COLLOCAZIONE SPECIFICA**

Tipologia: convento

Denominazione: Casa degli Umiliati (ex)

Indirizzo: Via Regina Teodolinda, 4

Codice della scheda ILC: SWCO1-00001

Denominazione struttura conservativa - livello 1: Musei Civici di Monza

Denominazione struttura conservativa - livello 2: Gabinetto delle stampe

Tipologia struttura conservativa: museo

Altra denominazione [1 / 2]: Liceo Musicale (ex)

Altra denominazione [2 / 2]: Liceo Musicale (ex)

### **ACCESSIBILITA' DEL BENE**

Accessibilità: SI

## **DATI PATRIMONIALI E COLLEZIONI**

### **INVENTARIO [1 / 3]**

Denominazione: DEF

Data: 2004 -

Numero: DEF 6115

### **INVENTARIO [2 / 3]**

Denominazione: REBORA

Data: 1990

Numero: REBORA 5410

### **INVENTARIO [3 / 3]**

Denominazione: BELLINI

Data: 1980

Numero: BELLINI M 238

## **CRONOLOGIA**

## CRONOLOGIA GENERICA

Secolo: secc. XVI/ XVIII

## CRONOLOGIA SPECIFICA

Da: 1571

Validità: post

A: 1631

Validità: ante

Motivazione cronologia: bibliografia

## DEFINIZIONE CULTURALE

### AUTORE

Ruolo: incisore

Nome di persona o ente: Matham, Jacob

Tipo intestazione: P

Dati anagrafici/Periodo di attività: 1571-1631

Codice scheda autore: RL010-01450

Motivazione dell'attribuzione: firma

## DATI TECNICI

### MATERIA E TECNICA

Materia: bulino

### MISURE [1 / 2]

Parte: Parte figurata

Unità: mm

Altezza: 415

Larghezza: 315

### MISURE [2 / 2]

Parte: Parte incisa

Unità: mm

Altezza: 452

Larghezza: 315

### MISURE FOGLIO

Unità: mm

Altezza: 453

Larghezza: 316

Indicazioni sul soggetto

Personaggi religiosi: san Sebastiano. Attributi: frecce. Piante. Figure: angelo. Simboli del martirio: palma

## DATI ANALITICI

### ISCRIZIONI [1 / 4]

Classe di appartenenza: indicazione di responsabilità

Tecnica di scrittura: a stampa

Tipo di caratteri: corsivo

Posizione: in alto a sinistra entro parte figurata

Trascrizione: IAC. MATHAM SCULP.

### ISCRIZIONI [2 / 4]

Classe di appartenenza: di titolazione

Lingua: LAT

Tecnica di scrittura: a stampa

Tipo di caratteri: lettere capitali

Posizione: in basso sotto parte figurata

Trascrizione: S. SEBASTIANVS MARTYR

### ISCRIZIONI [3 / 4]

Classe di appartenenza: didascalica

Lingua: LAT

Tecnica di scrittura: a stampa

Tipo di caratteri: corsivo

Posizione: in basso sotto titolazione

Trascrizione

MARTIJR HIC INGENTI SUCCENSIS AMORE TONANTIS. / TERRIFICA MERUIT SCANDERE MORTE POLM. / PASSUS ENIM ECCIDIT TRANSFIXO CORPORE IACTUS. / TELORUM ET UALIDA SPICULA TERRA MANU.

### ISCRIZIONI [4 / 4]

Classe di appartenenza: dedicatoria

Lingua: LAT

Tecnica di scrittura: a stampa

Tipo di caratteri: corsivo

Posizione: in basso sotto altra iscrizione

Trascrizione

EXIMIO AC PRAESTANTI VIRO HENRICO AB OS MERCATORI AMSTELLODAMENSI RARI OMNIS ARTIFICII,  
IMPRIMIS CAELATURAE, CAELATIQU OPERIS / UNICO ADMIRATORI, ARTIFICIUQ, M[...]NALI. L. M. Q. D. D. D.  
JOANNES EILLARTS FRISIUS SCULPTOR

### **STEMMI, EMBLEMI, MARCHI**

Classe di appartenenza: timbro a secco

Qualificazione: di collezione

Identificazione: Civica Biblioteca Monza

Quantità: 1

Posizione: in basso a sinistra

Descrizione: timbro circolare

## **CONSERVAZIONE**

### **STATO DI CONSERVAZIONE**

Data: 2009

Stato di conservazione: discreto

Indicazioni specifiche

Stampa tagliata e controfondata. Strappo consolidato con carta al verso: lungo il margine sinistro della stampa. Carta annerita

Fonte: osservazione diretta

## **CONDIZIONE GIURIDICA E VINCOLI**

### **CONDIZIONE GIURIDICA**

Indicazione generica: proprietà Ente pubblico territoriale

Indicazione specifica: Comune di Monza

## **FONTI E DOCUMENTI DI RIFERIMENTO**

### **DOCUMENTAZIONE FOTOGRAFICA**

Codice univoco della risorsa: SC\_S\_CM020-03240\_IMG-0000150014

Genere: documentazione allegata

Tipo: fotografia digitale colore

Codice identificativo: Civici Musei Monza 6115

Nome del file originale: 6115.tif

**BIBLIOGRAFIA [1 / 2]**

Genere: bibliografia specifica

Autore: Bartsch A.

Titolo contribuito: Le peintre graveur (ristampa anastatica)

Luogo di edizione: Nieuwkoop

Anno di edizione: 1982

V., pp., nn.: v. III, p. 81, n. 9

**BIBLIOGRAFIA [2 / 2]**

Genere: bibliografia di confronto

Titolo contribuito: Allgemeines Künstlerlexicon Internationale Künstlerdatenbank; CD-ROM Edition

Anno di edizione: 2004

V., pp., nn.: ad vocem

## COMPILAZIONE

### COMPILAZIONE

Anno di redazione: 2009

Ente compilatore: Musei Civici di Monza

Nome: Viani, Elisa

Funzionario responsabile: Porta, Dario