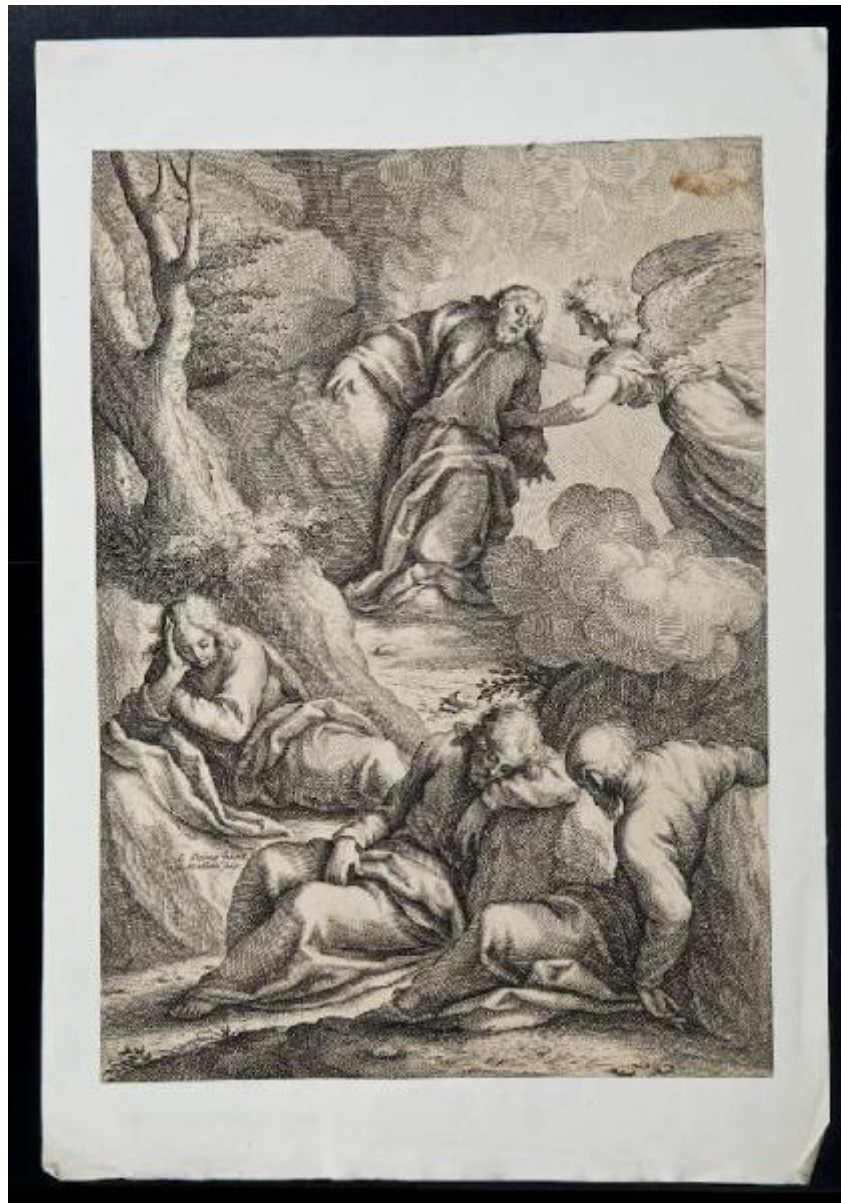


# Orazione di Cristo nell'orto di Getsemani

Palma, Jacopo; Matham, Jacob



Link risorsa: <https://www.lombardiabeniculturali.it/stampe/schede/CM020-03241/>

Scheda SIRBeC: <https://www.lombardiabeniculturali.it/stampe/schede-complete/CM020-03241/>

## **CODICI**

Unità operativa: CM020

Numero scheda: 3241

Codice scheda: CM020-03241

Tipo scheda: S

Livello ricerca: P

### **CODICE UNIVOCO**

Codice regione: 03

Numero catalogo generale: 01979029

Ente schedatore: R03/ Musei Civici di Monza

Ente competente: S27

## **OGGETTO**

### **OGGETTO**

Definizione: stampa tagliata

Tipologia: stampa di riproduzione

Disponibilità del bene: reale

### **SOGGETTO**

Categoria generale: sacro

Identificazione: Orazione di Cristo nell'orto di Getsemani

## **LOCALIZZAZIONE GEOGRAFICO-AMMINISTRATIVA**

### **INDICAZIONE DEL CONTENITORE FISICO**

Codice del contenitore fisico: 19370

Categoria del contenitore fisico: architettura

### **LOCALIZZAZIONE GEOGRAFICO-AMMINISTRATIVA ATTUALE**

Stato: Italia

Regione: Lombardia

Provincia: MB

Nome provincia: Monza e Brianza

Codice ISTAT comune: 108033

Comune: Monza

### **COLLOCAZIONE SPECIFICA**

Tipologia: convento

Denominazione: Casa degli Umiliati (ex)

Indirizzo: Via Regina Teodolinda, 4

Codice della scheda ILC: SWCO1-00001

Denominazione struttura conservativa - livello 1: Musei Civici di Monza

Denominazione struttura conservativa - livello 2: Gabinetto delle stampe

Tipologia struttura conservativa: museo

Altra denominazione [1 / 2]: Liceo Musicale (ex)

Altra denominazione [2 / 2]: Liceo Musicale (ex)

### **ACCESSIBILITA' DEL BENE**

Accessibilità: SI

## **DATI PATRIMONIALI E COLLEZIONI**

### **INVENTARIO [1 / 3]**

Denominazione: DEF

Data: 2004 -

Numero: DEF 6116

### **INVENTARIO [2 / 3]**

Denominazione: REBORA

Data: 1990

Numero: REBORA 5412

### **INVENTARIO [3 / 3]**

Denominazione: BELLINI

Data: 1980

Numero: BELLINI M 239

## **CRONOLOGIA**

### **CRONOLOGIA GENERICA**

Secolo: secc. XVI/ XVIII

### **CRONOLOGIA SPECIFICA**

Da: 1571

Validità: post

A: 1631

Validità: ante

Motivazione cronologia: bibliografia

## **DEFINIZIONE CULTURALE**

### **AUTORE [1 / 2]**

Ruolo: inventore

Nome di persona o ente: Palma, Jacopo

Tipo intestazione: P

Dati anagrafici/Periodo di attività: 1480 ca.-1528

Codice scheda autore: RL010-01604

Motivazione dell'attribuzione: firma

### **AUTORE [2 / 2]**

Ruolo: incisore

Nome di persona o ente: Matham, Jacob

Tipo intestazione: P

Dati anagrafici/Periodo di attività: 1571-1631

Codice scheda autore: RL010-01450

Motivazione dell'attribuzione: firma

## **DATI TECNICI**

### **MATERIA E TECNICA**

Materia: bulino

### **MISURE [1 / 2]**

Parte: Parte figurata

Unità: mm

Altezza: 372

Larghezza: 269

**MISURE [2 / 2]**

Parte: Parte incisa

Unità: mm

Altezza: 372

Larghezza: 269

**MISURE FOGLIO**

Unità: mm

Altezza: 372

Larghezza: 269

Filigrana: presente

Indicazioni sul soggetto: Personaggi religiosi: Cristo. Figure: angelo. Figure umane: figure maschili. Piante

**DATI ANALITICI**

**ISCRIZIONI [1 / 2]**

Classe di appartenenza: indicazione di responsabilità

Tecnica di scrittura: a stampa

Tipo di caratteri: corsivo

Posizione: al centro a sinistra entro parte figurata

Trascrizione: I. PALMA JNVENT.

**ISCRIZIONI [2 / 2]**

Classe di appartenenza: indicazione di responsabilità

Tecnica di scrittura: a stampa

Tipo di caratteri: corsivo

Posizione: al centro a sinistra entro parte figurata

Trascrizione: I. MATHAM SCULP.

**STEMMI, EMBLEMI, MARCHI**

Classe di appartenenza: timbro a secco

Qualificazione: di collezione

Identificazione: Civica Biblioteca Monza

Quantità: 1

Posizione: in basso a sinistra

Descrizione: timbro circolare

## CONSERVAZIONE

### STATO DI CONSERVAZIONE

Data: 2009

Stato di conservazione: discreto

Indicazioni specifiche: Stampa tagliata e controfodata. Macchie: lungo il margine superiore della stampa

Fonte: osservazione diretta

## CONDIZIONE GIURIDICA E VINCOLI

### CONDIZIONE GIURIDICA

Indicazione generica: proprietà Ente pubblico territoriale

Indicazione specifica: Comune di Monza

## FONTI E DOCUMENTI DI RIFERIMENTO

### DOCUMENTAZIONE FOTOGRAFICA

Codice univoco della risorsa: SC\_S\_CM020-03241\_IMG-0000150015

Genere: documentazione allegata

Tipo: fotografia digitale colore

Codice identificativo: Civici Musei Monza 6116

Nome del file originale: 6116.tif

### BIBLIOGRAFIA [1 / 2]

Genere: bibliografia di confronto

Titolo contributo: Allgemeines Künstlerlexicon Internationale Künstlerdatenbank; CD-ROM Edition

Anno di edizione: 2004

V., pp., nn.: ad vocem

### BIBLIOGRAFIA [2 / 2]

Genere: bibliografia specifica

Autore: Bartsch A.

Titolo contributo: Le peintre graveur (ristampa anastatica)

Luogo di edizione: Nieuwkoop

Anno di edizione: 1982

V., pp., nn.: v. III, p. 106, n. 187

## COMPILAZIONE

### COMPILAZIONE

Anno di redazione: 2009

Ente compilatore: Musei Civici di Monza

Nome: Viani, Elisa

Funzionario responsabile: Porta, Dario