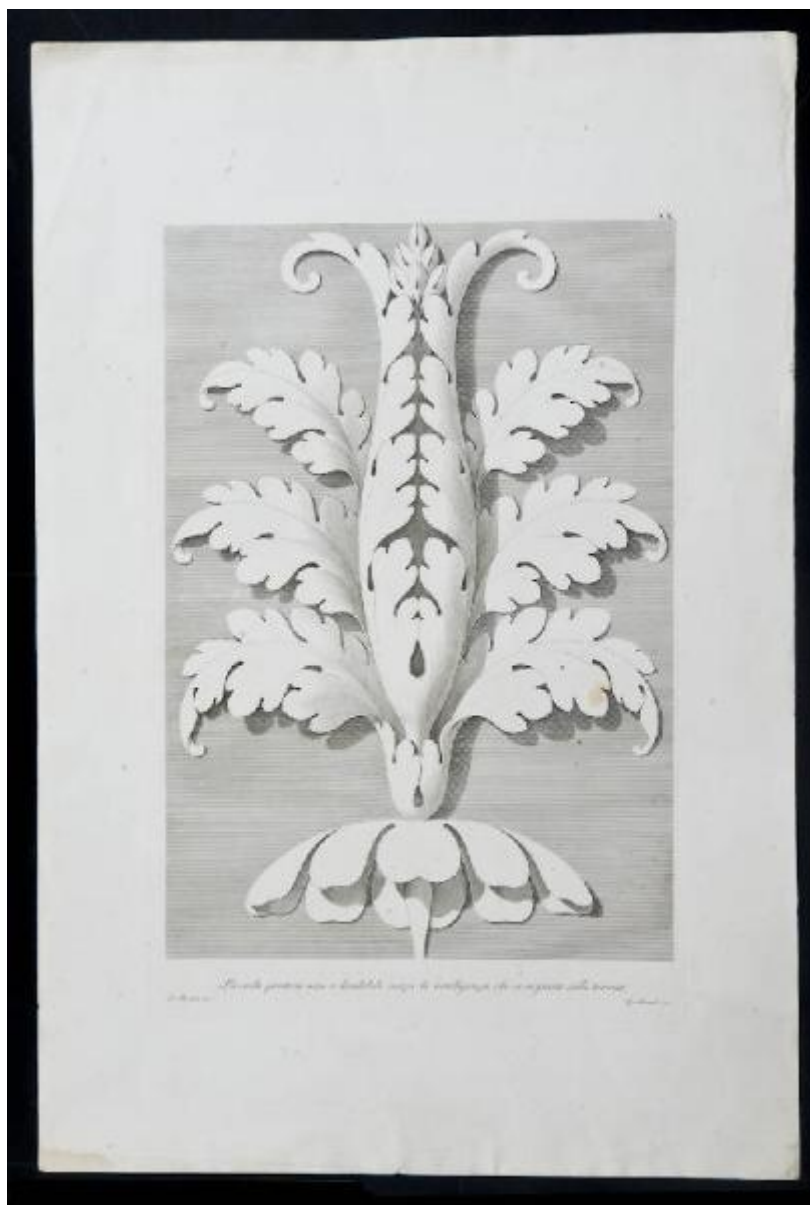


## Elementi decorativi

Albertolli, Giocondo; Mercoli, Giacomo



Link risorsa: <https://www.lombardiabeniculturali.it/stampe/schede/CM020-03283/>

Scheda SIRBeC: <https://www.lombardiabeniculturali.it/stampe/schede-complete/CM020-03283/>

## **CODICI**

Unità operativa: CM020

Numero scheda: 3283

Codice scheda: CM020-03283

Tipo scheda: S

Livello ricerca: P

### **CODICE UNIVOCO**

Codice regione: 03

Numero catalogo generale: 01979071

Ente schedatore: R03/ Musei Civici di Monza

Ente competente: S27

## **OGGETTO**

### **OGGETTO**

Definizione: stampa

Tipologia: stampa di riproduzione

Identificazione: elemento d'insieme

### **QUANTITA'**

Numero d'ordine: 20

Disponibilità del bene: reale

### **SOGGETTO**

Categoria generale: decorazioni e ornati

Identificazione: Elementi decorativi

## **LOCALIZZAZIONE GEOGRAFICO-AMMINISTRATIVA**

### **INDICAZIONE DEL CONTENITORE FISICO**

Codice del contenitore fisico: 19370

Categoria del contenitore fisico: architettura

### **LOCALIZZAZIONE GEOGRAFICO-AMMINISTRATIVA ATTUALE**

Stato: Italia

Regione: Lombardia

Provincia: MB

Nome provincia: Monza e Brianza

Codice ISTAT comune: 108033

Comune: Monza

### **COLLOCAZIONE SPECIFICA**

Tipologia: convento

Denominazione: Casa degli Umiliati (ex)

Indirizzo: Via Regina Teodolinda, 4

Codice della scheda ILC: SWCO1-00001

Denominazione struttura conservativa - livello 1: Musei Civici di Monza

Denominazione struttura conservativa - livello 2: Gabinetto delle stampe

Tipologia struttura conservativa: museo

Altra denominazione [1 / 2]: Liceo Musicale (ex)

Altra denominazione [2 / 2]: Liceo Musicale (ex)

### **ACCESSIBILITA' DEL BENE**

Accessibilità: SI

## **DATI PATRIMONIALI E COLLEZIONI**

### **INVENTARIO [1 / 2]**

Denominazione: DEF

Data: 2004 -

Numero: DEF 6208

### **INVENTARIO [2 / 2]**

Denominazione: REBORA

Data: 1990

Numero: REBORA 5569

## **CRONOLOGIA**

### **CRONOLOGIA GENERICA**

Secolo: secc. XVIII/ XIX

## CRONOLOGIA SPECIFICA

Da: 1745

Validità: post

A: 1825

Validità: ante

Motivazione cronologia: bibliografia

## DEFINIZIONE CULTURALE

### AUTORE [1 / 3]

Ruolo: inventore

Nome di persona o ente: Albertolli, Giocondo

Tipo intestazione: P

Dati anagrafici/Periodo di attività: 1742-1839

Codice scheda autore: RL010-00040

Motivazione dell'attribuzione: firma

### AUTORE [2 / 3]

Ruolo: disegnatore

Nome di persona o ente: Albertolli, Giocondo

Tipo intestazione: P

Dati anagrafici/Periodo di attività: 1742-1839

Codice scheda autore: RL010-00040

Motivazione dell'attribuzione: firma

### AUTORE [3 / 3]

Ruolo: incisore

Nome di persona o ente: Mercoli, Giacomo

Tipo intestazione: P

Dati anagrafici/Periodo di attività: 1745-1825

Codice scheda autore: 3y030-00355

Motivazione dell'attribuzione: firma

## DATI TECNICI

**MATERIA E TECNICA [1 / 2]**

Materia: acquaforte

**MATERIA E TECNICA [2 / 2]**

Materia: bulino

**MISURE [1 / 3]**

Parte: Parte figurata

Unità: mm

Altezza: 313

Larghezza: 217

**MISURE [2 / 3]**

Parte: Parte incisa

Unità: mm

Altezza: 335

Larghezza: 217

**MISURE [3 / 3]**

Parte: Impronta

Unità: mm

Altezza: 346

Larghezza: 229

**MISURE FOGLIO**

Unità: mm

Altezza: 481

Larghezza: 323

Indicazioni sul soggetto: Elementi decorativi: decorazione vegetale

**DATI ANALITICI**

**ISCRIZIONI [1 / 4]**

Classe di appartenenza: indicazione di responsabilità

Tecnica di scrittura: a stampa

Tipo di caratteri: corsivo

Posizione: in basso a sinistra sotto parte figurata

Trascrizione: G. ALBERTOLLI DIS.

### **ISCRIZIONI [2 / 4]**

Classe di appartenenza: indicazione di responsabilità

Tecnica di scrittura: a stampa

Tipo di caratteri: corsivo

Posizione: in basso a destra sotto parte figurata

Trascrizione: G. MERCOLI INC.

### **ISCRIZIONI [3 / 4]**

Classe di appartenenza: documentaria

Tecnica di scrittura: a stampa

Tipo di caratteri: corsivo

Posizione: in basso al centro

Trascrizione

LA SOLA PRATICA NON E' LAUDABILE SENZA LA INTELLIGENZA, CHE SI ACQUISTA COLLA TEORICA.

### **ISCRIZIONI [4 / 4]**

Classe di appartenenza: documentaria

Tecnica di scrittura: a stampa

Posizione: in alto a destra

Trascrizione: XX

### **STEMMI, EMBLEMI, MARCHI**

Classe di appartenenza: timbro a secco

Qualificazione: di collezione

Identificazione: Musei Civici Monza

Quantità: 1

Posizione: in basso a destra

Descrizione: timbro circolare

## **CONSERVAZIONE**

### **STATO DI CONSERVAZIONE**

Data: 2009

Stato di conservazione: discreto

Indicazioni specifiche: Carta ingiallita: lungo i margini della stampa. Macchie: in alcuni punti della stampa

Fonte: osservazione diretta

## CONDIZIONE GIURIDICA E VINCOLI

### CONDIZIONE GIURIDICA

Indicazione generica: proprietà Ente pubblico territoriale

Indicazione specifica: Comune di Monza

## FONTI E DOCUMENTI DI RIFERIMENTO

### DOCUMENTAZIONE FOTOGRAFICA

Codice univoco della risorsa: SC\_S\_CM020-03283\_IMG-0000150056

Genere: documentazione allegata

Tipo: fotografia digitale colore

Codice identificativo: Civici Musei Monza 6208

Nome del file originale: 6208.tif

### BIBLIOGRAFIA

Genere: bibliografia di confronto

Titolo contributo: Allgemeines Künstlerlexicon Internationale Künstlerdatenbank; CD-ROM Edition

Anno di edizione: 2004

V., pp., nn.: ad vocem

## COMPILAZIONE

### COMPILAZIONE

Anno di redazione: 2009

Ente compilatore: Musei Civici di Monza

Nome: Viani, Elisa

Funzionario responsabile: Porta, Dario