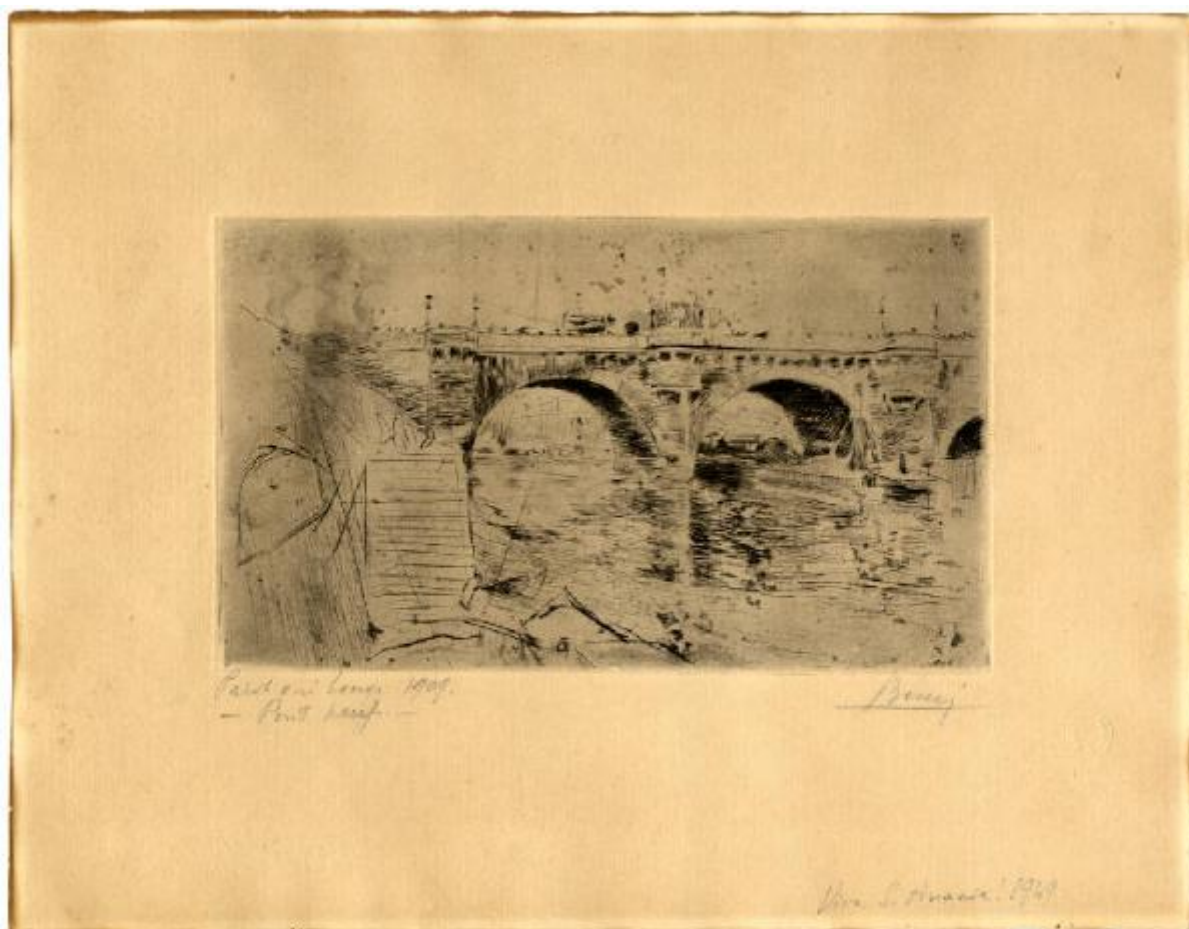


# Paris qui bouge

Bucci, Anselmo



Link risorsa: <https://www.lombardiabeniculturali.it/stampe/schede/CM020-03621/>

Scheda SIRBeC: <https://www.lombardiabeniculturali.it/stampe/schede-complete/CM020-03621/>

## CODICI

Unità operativa: CM020

Numero scheda: 3621

Codice scheda: CM020-03621

Tipo scheda: S

Livello ricerca: P

### CODICE UNIVOCO

Codice regione: 03

Numero catalogo generale: 02027019

Ente schedatore: R03/ Musei Civici di Monza

Ente competente: S27

## RELAZIONI

### RELAZIONI CON ALTRI BENI

Tipo relazione: correlazione

Specifiche tipo relazione: correlazione stilistica

Tipo scheda: S

Codice IDK della scheda correlata: CM020-03618

## OGGETTO

### OGGETTO

Definizione: stampa

Tipologia: stampa di invenzione

Identificazione: elemento d'insieme

### QUANTITA'

Numero d'ordine: 26

Disponibilità del bene: reale

### SOGGETTO

Categoria generale: veduta

Identificazione: Veduta di Ponte Nuovo a Parigi

Titolo proprio: Pont neuf

Tipo titolo: dalla stampa

Titolo della serie di appartenenza: Paris qui bouge

## LOCALIZZAZIONE GEOGRAFICO-AMMINISTRATIVA

### INDICAZIONE DEL CONTENITORE FISICO

Codice del contenitore fisico: 19370

Categoria del contenitore fisico: architettura

### LOCALIZZAZIONE GEOGRAFICO-AMMINISTRATIVA ATTUALE

Stato: Italia

Regione: Lombardia

Provincia: MB

Nome provincia: Monza e Brianza

Codice ISTAT comune: 108033

Comune: Monza

### COLLOCAZIONE SPECIFICA

Tipologia: convento

Denominazione: Casa degli Umiliati (ex)

Indirizzo: Via Regina Teodolinda, 4

Codice della scheda ILC: SWCO1-00001

Denominazione struttura conservativa - livello 1: Musei Civici di Monza

Denominazione struttura conservativa - livello 2: Gabinetto delle stampe

Tipologia struttura conservativa: museo

Altra denominazione [1 / 2]: Liceo Musicale (ex)

Altra denominazione [2 / 2]: Liceo Musicale (ex)

### ACCESSIBILITA' DEL BENE

Accessibilità: SI

## DATI PATRIMONIALI E COLLEZIONI

### INVENTARIO [1 / 3]

Denominazione: DEF

Data: 2004 -

Numero: DEF 6913

### **INVENTARIO [2 / 3]**

Denominazione: REBORA

Data: 1990

Numero: REBORA 9315

### **INVENTARIO [3 / 3]**

Denominazione: Musei Civici Monza

Data: 1993

Numero: Musei Civici Monza 1037

## **CRONOLOGIA**

### **CRONOLOGIA GENERICA**

Secolo: sec. XX

Frazione di secolo: inizio

### **CRONOLOGIA SPECIFICA**

Da: 1909

A: 1909

Motivazione cronologia: data

## **DEFINIZIONE CULTURALE**

### **AUTORE [1 / 2]**

Ruolo: inventore

Nome di persona o ente: Bucci, Anselmo

Tipo intestazione: P

Dati anagrafici/Periodo di attività: 1887-1955

Codice scheda autore: IC010-03845

Motivazione dell'attribuzione: firma

### **AUTORE [2 / 2]**

Ruolo: incisore

Nome di persona o ente: Bucci, Anselmo

Tipo intestazione: P

Dati anagrafici/Periodo di attività: 1887-1955

Codice scheda autore: IC010-03845

Motivazione dell'attribuzione: firma

## DATI TECNICI

### MATERIA E TECNICA

Materia: puntasecca

### MISURE [1 / 3]

Parte: parte figurata

Unità: mm

Altezza: 124

Larghezza: 208

### MISURE [2 / 3]

Parte: parte incisa

Unità: mm

Altezza: 124

Larghezza: 208

### MISURE [3 / 3]

Parte: impronta

Unità: mm

Altezza: 124

Larghezza: 208

### MISURE FOGLIO

Unità: mm

Altezza: 252

Larghezza: 321

Filigrana: presente: B.F.K. Rives

Indicazioni sul soggetto: Veduta: Parigi. Costruzioni: ponte nuovo. Mezzi di trasporto: imbarcazioni. Fiumi: Senna

## DATI ANALITICI

**ISCRIZIONI [1 / 4]**

Classe di appartenenza: indicazione di responsabilità

Tecnica di scrittura: a matita

Tipo di caratteri: corsivo

Posizione: in basso a destra sotto parte figurata

Trascrizione: BUCCI

**ISCRIZIONI [2 / 4]**

Classe di appartenenza: di titolazione

Lingua: FRA

Tecnica di scrittura: a matita

Tipo di caratteri: corsivo

Posizione: in basso a sinistra sotto parte figurata

Trascrizione: -PONT NEUF-

**ISCRIZIONI [3 / 4]**

Classe di appartenenza: di titolazione (della serie)

Lingua: FRA

Tecnica di scrittura: a matita

Tipo di caratteri: corsivo

Posizione: in basso a sinistra sotto parte figurata

Trascrizione: PARIS QUI BOUGE 1909.

**ISCRIZIONI [4 / 4]**

Classe di appartenenza: documentaria

Tecnica di scrittura: a matita

Tipo di caratteri: corsivo

Posizione: in basso a destra

Trascrizione: VIVA S. ANANIA! 1949

**STEMMI, EMBLEMI, MARCHI**

Classe di appartenenza: timbro a secco

Qualificazione: di collezione

Identificazione: Musei Civici Monza

Quantità: 1

Posizione: in basso a destra

Descrizione: timbro circolare

## CONSERVAZIONE

### STATO DI CONSERVAZIONE

Data: 2010

Stato di conservazione: buono

Indicazioni specifiche: Carta ingiallita

Fonte: osservazione diretta

## CONDIZIONE GIURIDICA E VINCOLI

### CONDIZIONE GIURIDICA

Indicazione generica: proprietà Ente pubblico territoriale

Indicazione specifica: Comune di Monza

### ACQUISIZIONE

Tipo acquisizione: donazione

Nome: Bajoni, Carolina

Data acquisizione: 2005

Luogo acquisizione: Monza

Note: fonte: bibliografia

## FONTI E DOCUMENTI DI RIFERIMENTO

### DOCUMENTAZIONE FOTOGRAFICA

Codice univoco della risorsa: SC\_S\_CM020-03621\_IMG-0000114894

Genere: documentazione allegata

Tipo: matrice digitale colore

Codice identificativo: Civici Musei Monza 6913

Nome del file originale: 6913.tif

### BIBLIOGRAFIA [1 / 2]

Genere: bibliografia di confronto

Titolo contributo: Allgemeines Künstlerlexicon Internationale Künstlerdatenbank; CD-ROM Edition

Anno di edizione: 2004

V., pp., nn.: ad vocem

## **BIBLIOGRAFIA [2 / 2]**

Genere: bibliografia specifica

Autore: Bellini, P. (a cura di)

Titolo libro o rivista: Il paesaggio delineato nelle stampe dei Musei Civici di Monza

Luogo di edizione: Cologno Monzese

Anno di edizione: 2009

V., pp., nn.: p. 103, n. 49

V., tavv., figg.: tav. 49

## **MOSTRE**

Titolo: Il paesaggio delineato nelle stampe dei Musei Civici di Monza

Numero opera nel catalogo: n. 49

Luogo, sede espositiva, data: Monza, Arengario, 2009

## **COMPILAZIONE**

### **COMPILAZIONE**

Anno di redazione: 2010

Ente compilatore: Musei Civici di Monza

Nome: Viani, Elisa

Funzionario responsabile: Porta, Dario