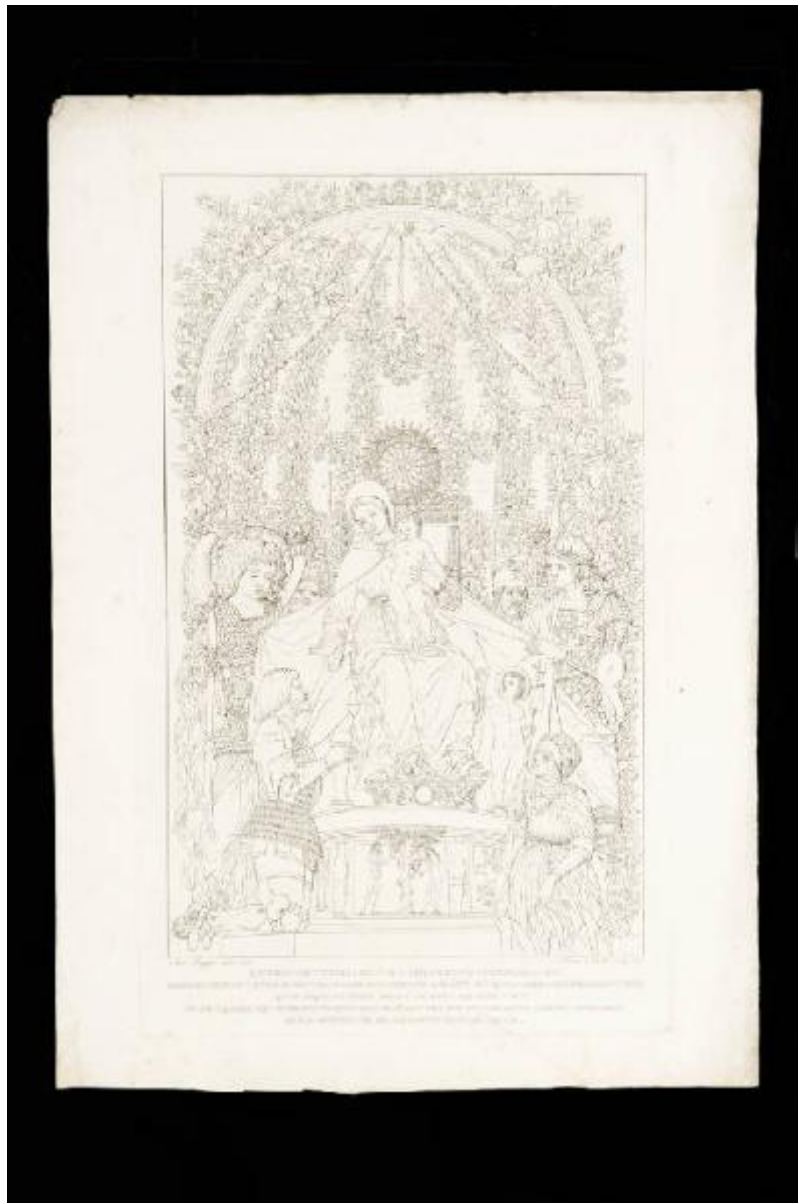


Madonna della Vittoria

Mantegna, Andrea; Ruggeri, Antonio; Novelli, Francesco



Link risorsa: <https://www.lombardiabeniculturali.it/stampe/schede/CM020-03707/>

Scheda SIRBeC: <https://www.lombardiabeniculturali.it/stampe/schede-complete/CM020-03707/>

CODICI

Unità operativa: CM020

Numero scheda: 3707

Codice scheda: CM020-03707

Tipo scheda: S

Livello ricerca: P

CODICE UNIVOCO

Codice regione: 03

Numero catalogo generale: 02027105

Ente schedatore: R03/ Musei Civici di Monza

Ente competente: S27

OGGETTO

OGGETTO

Definizione: stampa

Tipologia: stampa di riproduzione

Disponibilità del bene: reale

SOGGETTO

Categoria generale: sacro

Identificazione: Madonna in trono con Bambino e Santi

Titolo: Madonna della Vittoria

LOCALIZZAZIONE GEOGRAFICO-AMMINISTRATIVA

INDICAZIONE DEL CONTENITORE FISICO

Codice del contenitore fisico: 19370

Categoria del contenitore fisico: architettura

LOCALIZZAZIONE GEOGRAFICO-AMMINISTRATIVA ATTUALE

Stato: Italia

Regione: Lombardia

Provincia: MB

Nome provincia: Monza e Brianza

Codice ISTAT comune: 108033

Comune: Monza

COLLOCAZIONE SPECIFICA

Tipologia: convento

Denominazione: Casa degli Umiliati (ex)

Indirizzo: Via Regina Teodolinda, 4

Codice della scheda ILC: SWCO1-00001

Denominazione struttura conservativa - livello 1: Musei Civici di Monza

Denominazione struttura conservativa - livello 2: Gabinetto delle stampe

Tipologia struttura conservativa: museo

Altra denominazione [1 / 2]: Liceo Musicale (ex)

Altra denominazione [2 / 2]: Liceo Musicale (ex)

ACCESSIBILITA' DEL BENE

Accessibilità: SI

DATI PATRIMONIALI E COLLEZIONI

INVENTARIO [1 / 2]

Denominazione: DEF

Data: 2004 -

Numero: DEF 7079

INVENTARIO [2 / 2]

Denominazione: REBORA

Data: 1990

Numero: REBORA 6534

CRONOLOGIA

CRONOLOGIA GENERICA

Secolo: sec. XIX

Frazione di secolo: inizio

CRONOLOGIA SPECIFICA

Da: 1804

A: 1804

Motivazione cronologia: data

DEFINIZIONE CULTURALE

AUTORE [1 / 3]

Ruolo: inventore

Nome di persona o ente: Mantegna, Andrea

Tipo intestazione: P

Dati anagrafici/Periodo di attività: 1431-1506

Codice scheda autore: RL010-01382

Motivazione dell'attribuzione: iscrizione

AUTORE [2 / 3]

Ruolo: disegnatore

Nome di persona o ente: Ruggeri, Antonio

Tipo intestazione: P

Dati anagrafici/Periodo di attività: notizie 1771-1841

Codice scheda autore: CM020-00388

Motivazione dell'attribuzione: firma

AUTORE [3 / 3]

Ruolo: incisore

Nome di persona o ente: Novelli, Francesco

Tipo intestazione: P

Dati anagrafici/Periodo di attività: 1764-1836

Codice scheda autore: RL010-01624

Motivazione dell'attribuzione: firma

DEDICA

Fonte: iscrizione

Nome del dedicante: De Lazara, Giovanni

Nome del dedicatario: Bettinelli, SAverio

DATI TECNICI

MATERIA E TECNICA

Materia: acquaforte

MISURE [1 / 3]

Parte: parte figurata

Unità: mm

Altezza: 446

Larghezza: 273

MISURE [2 / 3]

Parte: parte incisa

Unità: mm

Altezza: 484

Larghezza: 273

MISURE [3 / 3]

Parte: impronta

Unità: mm

Altezza: 503

Larghezza: 300

MISURE FOGLIO

Unità: mm

Altezza: 568

Larghezza: 402

Indicazioni sul soggetto

Personaggi religiosi: Madonna; Gesù Bambino; sant'Anna. Figure: angelo. Figure umane: figura maschile. Abbigliamento militare. Costruzioni: trono. Fiori. Frutti

DATI ANALITICI

ISCRIZIONI [1 / 3]

Classe di appartenenza: indicazione di responsabilità

Tecnica di scrittura: a stampa

Tipo di caratteri: corsivo

Posizione: in basso a sinistra sotto parte figurata

Trascrizione: ANT. RUGGERI DELIN. 1797.

ISCRIZIONI [2 / 3]

Classe di appartenenza: indicazione di responsabilità

Tecnica di scrittura: a stampa

Tipo di caratteri: corsivo

Posizione: in basso a destra sotto parte figurata

Trascrizione: FRANC. NOVELLI SCULP. 1804.

ISCRIZIONI [3 / 3]

Classe di appartenenza: dedicatoria

Lingua: LAT

Tecnica di scrittura: a stampa

Tipo di caratteri: lettere capitali

Posizione: in basso al centro sotto parte figurata

Trascrizione

XAVERIO. BETTINELLO. V. C. ORNAMENTO. TEMPORIS. SVI / IMAGINEM. MARIAE. VICTRICIS. MANTVAE. IN. AEDE. EIVS. DEDICATAM. A. M. CCCC. XCV. QVO. IN. OPERE. ANDREAS. MANTINEA / QVVM. AEQVALES. FERE. OMNES. VICISSET. SE. IPSE. VICIT / IO. DE. LAZARA. EQV. HIEROSOLYMARIVS. DELINEATAM. CVRA. SVA. ET. INSCALPTA. LAMINA. IMPRESSAM / AMICO. OPTIME. DE. SE. MERENTI. DONVM. DICAT.

STEMMI, EMBLEMI, MARCHI

Classe di appartenenza: timbro a secco

Qualificazione: di collezione

Identificazione: Musei Civici Monza

Quantità: 1

Posizione: in basso a destra

Descrizione: timbro circolare

CONSERVAZIONE

STATO DI CONSERVAZIONE

Data: 2010

Stato di conservazione: discreto

Indicazioni specifiche: Carta annerita: lungo i margini della stampa

Fonte: osservazione diretta

CONDIZIONE GIURIDICA E VINCOLI

CONDIZIONE GIURIDICA

Indicazione generica: proprietà Ente pubblico territoriale

Indicazione specifica: Comune di Monza

FONTI E DOCUMENTI DI RIFERIMENTO

DOCUMENTAZIONE FOTOGRAFICA

Codice univoco della risorsa: SC_S_CM020-03707_IMG-0000114980

Genere: documentazione allegata

Tipo: matrice digitale colore

Codice identificativo: Civici Musei Monza 7079

Nome del file originale: 7079.tif

BIBLIOGRAFIA

Genere: bibliografia di confronto

Titolo contributo: Allgemeines Künstlerlexicon Internationale Künstlerdatenbank; CD-ROM Edition

Anno di edizione: 2004

V., pp., nn.: ad vocem

COMPILAZIONE

COMPILAZIONE

Anno di redazione: 2010

Ente compilatore: Musei Civici di Monza

Nome: Viani, Elisa

Funzionario responsabile: Porta, Dario