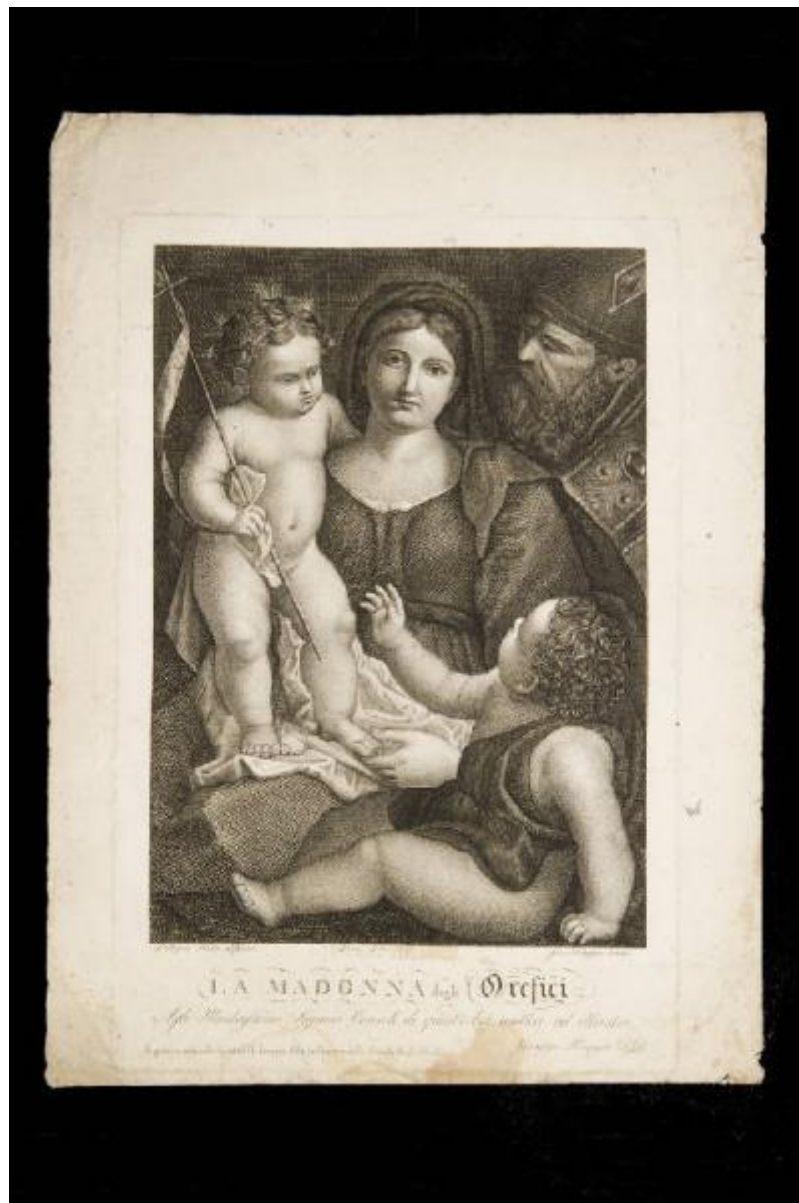


La Madonna degli Orefici

Piola, Pellegrino; Piaggio, Giuseppe



Link risorsa: <https://www.lombardiabeniculturali.it/stampe/schede/CM020-03802/>

Scheda SIRBeC: <https://www.lombardiabeniculturali.it/stampe/schede-complete/CM020-03802/>

CODICI

Unità operativa: CM020

Numero scheda: 3802

Codice scheda: CM020-03802

Tipo scheda: S

Livello ricerca: P

CODICE UNIVOCO

Codice regione: 03

Numero catalogo generale: 02027188

Ente schedatore: R03/ Musei Civici di Monza

Ente competente: S27

OGGETTO

OGGETTO

Definizione: stampa

Tipologia: stampa di riproduzione

Disponibilità del bene: reale

SOGGETTO

Categoria generale: sacro

Identificazione: Madonna con Bambino e San Giovannino

Titolo: Madonna degli Orefici

Titolo proprio: La Madonna degli Orefici

Tipo titolo: dalla stampa

LOCALIZZAZIONE GEOGRAFICO-AMMINISTRATIVA

INDICAZIONE DEL CONTENITORE FISICO

Codice del contenitore fisico: 19370

Categoria del contenitore fisico: architettura

LOCALIZZAZIONE GEOGRAFICO-AMMINISTRATIVA ATTUALE

Stato: Italia

Regione: Lombardia

Provincia: MB

Nome provincia: Monza e Brianza

Codice ISTAT comune: 108033

Comune: Monza

COLLOCAZIONE SPECIFICA

Tipologia: convento

Denominazione: Casa degli Umiliati (ex)

Indirizzo: Via Regina Teodolinda, 4

Codice della scheda ILC: SWCO1-00001

Denominazione struttura conservativa - livello 1: Musei Civici di Monza

Denominazione struttura conservativa - livello 2: Gabinetto delle stampe

Tipologia struttura conservativa: museo

Altra denominazione [1 / 2]: Liceo Musicale (ex)

Altra denominazione [2 / 2]: Liceo Musicale (ex)

ACCESSIBILITA' DEL BENE

Accessibilità: SI

DATI PATRIMONIALI E COLLEZIONI

INVENTARIO [1 / 2]

Denominazione: DEF

Data: 2004 -

Numero: DEF 7194

INVENTARIO [2 / 2]

Denominazione: REBORA

Data: 1990

Numero: REBORA 6439

CRONOLOGIA

CRONOLOGIA GENERICA

Secolo: sec. XIX

CRONOLOGIA SPECIFICA

Da: 1814

Validità: post

A: 1866

Validità: ante

Motivazione cronologia: bibliografia

DEFINIZIONE CULTURALE

AUTORE [1 / 2]

Ruolo: inventore

Nome di persona o ente: Piola, Pellegro

Tipo intestazione: P

Dati anagrafici/Periodo di attività: 1617 ante-1640

Motivazione dell'attribuzione: firma

AUTORE [2 / 2]

Ruolo: incisore

Nome di persona o ente: Piaggio, Giuseppe

Tipo intestazione: P

Dati anagrafici/Periodo di attività: notizie 1804-1866

Codice scheda autore: CM020-00430

Motivazione dell'attribuzione: firma

DATI TECNICI

MATERIA E TECNICA [1 / 2]

Materia: acquaforte

MATERIA E TECNICA [2 / 2]

Materia: bulino

MISURE [1 / 3]

Parte: parte figurata

Unità: mm

Altezza: 303

Larghezza: 215

MISURE [2 / 3]

Parte: parte incisa

Unità: mm

Altezza: 350

Larghezza: 215

MISURE [3 / 3]

Parte: impronta

Unità: mm

Altezza: 370

Larghezza: 243

MISURE FOGLIO

Unità: mm

Altezza: 418

Larghezza: 308

Indicazioni sul soggetto

Personaggi religiosi: Madonna; Gesù Bambino; san Giovannino. Figure umane: figura maschile. Attributi: (san Giovannino) crocefisso. Abbigliamento religioso

DATI ANALITICI

ISCRIZIONI [1 / 6]

Classe di appartenenza: indicazione di responsabilità

Tecnica di scrittura: a stampa

Tipo di caratteri: corsivo

Posizione: in basso a sinistra sotto parte figurata

Trascrizione: PELLEGGRO PIOLA DIPINSE

ISCRIZIONI [2 / 6]

Classe di appartenenza: indicazione di responsabilità

Tecnica di scrittura: a stampa

Tipo di caratteri: corsivo

Posizione: in basso al centro sotto parte figurata

Trascrizione: DOM: DEL [...]

ISCRIZIONI [3 / 6]

Classe di appartenenza: indicazione di responsabilità

Tecnica di scrittura: a stampa

Tipo di caratteri: corsivo

Posizione: in basso a destra sotto parte figurata

Trascrizione: GIUS: PIAGGIO INCISE

ISCRIZIONI [4 / 6]

Classe di appartenenza: di titolazione

Tecnica di scrittura: a stampa

Tipo di caratteri: lettere capitali

Posizione: in basso al centro

Trascrizione: LA MADONNA DEGLI OREFICI

ISCRIZIONI [5 / 6]

Classe di appartenenza: dedicatoria

Tecnica di scrittura: a stampa

Tipo di caratteri: corsivo

Posizione: in basso al centro sotto titolazione

Trascrizione

AGLI ILLUSTRISSIMI SIGNORI CONSOLI DI QUEST'ARTE ANTICA ED ILLUSTRE / GIUSEPPE PIAGGIO D.D.

ISCRIZIONI [6 / 6]

Classe di appartenenza: documentaria

Tecnica di scrittura: a stampa

Tipo di caratteri: corsivo

Posizione: in basso a sinistra sotto iscrizione dedicatoria

Trascrizione

IL QUADRO ORIGINALE DIPINTO SULLA LAVAGNA ESISTE IN GENOVA NELLA STRADA DEGLI OREFICI

STEMMI, EMBLEMI, MARCHI

Classe di appartenenza: timbro a secco

Qualificazione: di collezione

Identificazione: Musei Civici Monza

Quantità: 1

Posizione: in basso a destra

Descrizione: timbro di forma circolare

CONSERVAZIONE

STATO DI CONSERVAZIONE

Data: 2010

Stato di conservazione: mediocre

Indicazioni specifiche

Carta annerita. Macchie: lungo i margini della stampa. Strappi: lungo i margini della stampa. Abrasioni consolidate con carta: lungo il margine inferiore della stampa

Fonte: osservazione diretta

CONDIZIONE GIURIDICA E VINCOLI

CONDIZIONE GIURIDICA

Indicazione generica: proprietà Ente pubblico territoriale

Indicazione specifica: Comune di Monza

FONTI E DOCUMENTI DI RIFERIMENTO

DOCUMENTAZIONE FOTOGRAFICA

Codice univoco della risorsa: SC_S_CM020-03802_IMG-0000115074

Genere: documentazione allegata

Tipo: matrice digitale colore

Codice identificativo: Civici Musei Monza 7194

Nome del file originale: 7194.tif

BIBLIOGRAFIA

Genere: bibliografia di confronto

Titolo contributo: Allgemeines Künstlerlexicon Internationale Künstlerdatenbank; CD-ROM Edition

Anno di edizione: 2004

V., pp., nn.: ad vocem

COMPILAZIONE

COMPILAZIONE

Anno di redazione: 2010

Ente compilatore: Musei Civici di Monza

Nome: Viani, Elisa

Funzionario responsabile: Porta, Dario