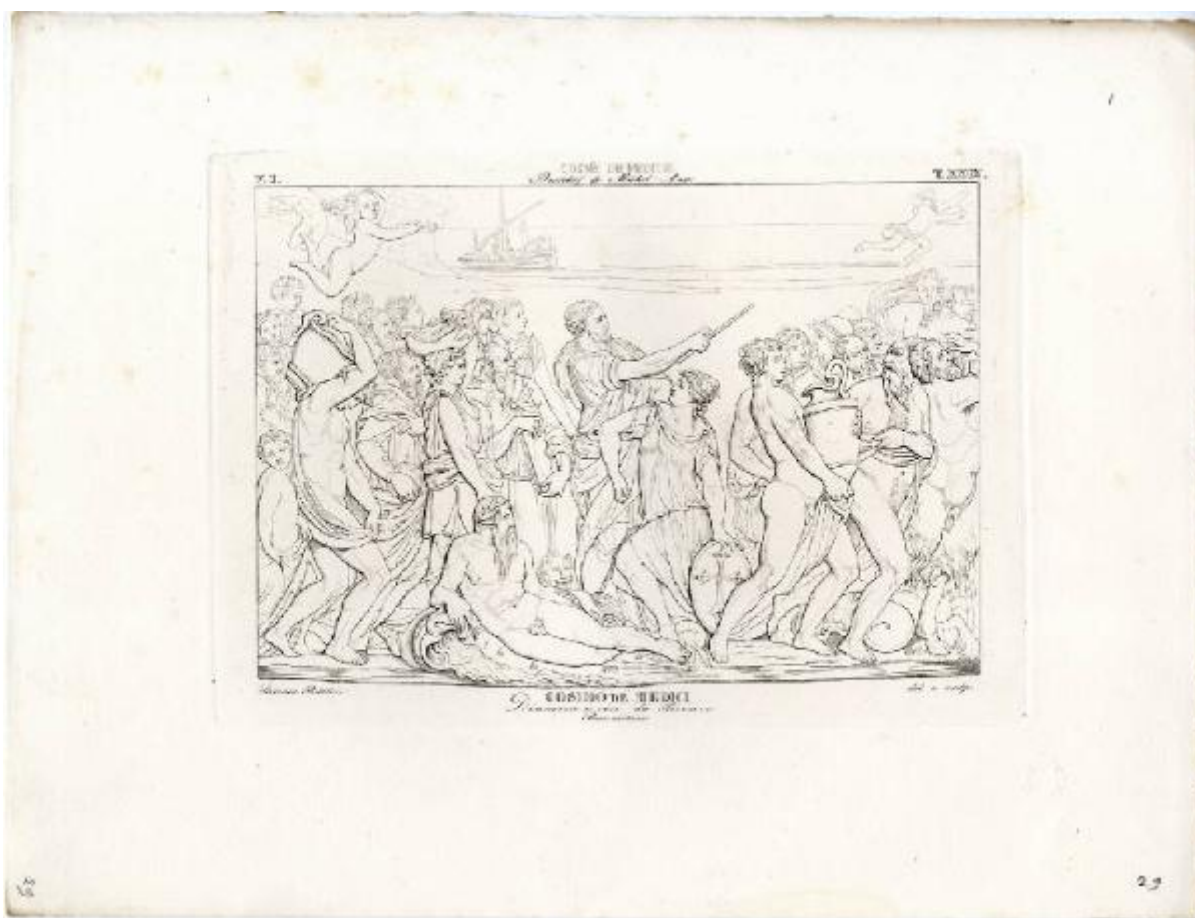


Album pittoresco disegnato ed inciso da Saverio Pistolesi dedicato alla maestà di Vittorio Emanuele II re d'Italia

Buonarroti, Michelangelo; Pistolesi, Saverio



Link risorsa: <https://www.lombardiabeniculturali.it/stampe/schede/CM020-03892/>

Scheda SIRBeC: <https://www.lombardiabeniculturali.it/stampe/schede-complete/CM020-03892/>

CODICI

Unità operativa: CM020

Numero scheda: 3892

Codice scheda: CM020-03892

Tipo scheda: S

Livello ricerca: P

CODICE UNIVOCO

Codice regione: 03

Numero catalogo generale: 02027278

Ente schedatore: R03/ Musei Civici di Monza

Ente competente: S27

RELAZIONI

RELAZIONI CON ALTRI BENI

Tipo relazione: correlazione

Specifiche tipo relazione: correlazione stilistica

Tipo scheda: S

Codice IDK della scheda correlata: CM020-03809

OGGETTO

OGGETTO

Definizione: stampa

Tipologia: stampa di riproduzione

Identificazione: elemento d'insieme

QUANTITA'

Numero d'ordine: 29

Disponibilità del bene: reale

SOGGETTO

Categoria generale: oggetti e strumenti

Identificazione: Bassorilievo con figure

Titolo proprio: Cosimo de' Medici

Tipo titolo: dalla stampa

Titolo parallelo: Cosmè de Medicis

Titolo della serie di appartenenza

Album pittoresco disegnato ed inciso da Saverio Pistolesi dedicato alla maestà di Vittorio Emanuele II re d'Italia

LOCALIZZAZIONE GEOGRAFICO-AMMINISTRATIVA

INDICAZIONE DEL CONTENITORE FISICO

Codice del contenitore fisico: 19370

Categoria del contenitore fisico: architettura

LOCALIZZAZIONE GEOGRAFICO-AMMINISTRATIVA ATTUALE

Stato: Italia

Regione: Lombardia

Provincia: MB

Nome provincia: Monza e Brianza

Codice ISTAT comune: 108033

Comune: Monza

COLLOCAZIONE SPECIFICA

Tipologia: convento

Denominazione: Casa degli Umiliati (ex)

Indirizzo: Via Regina Teodolinda, 4

Codice della scheda ILC: SWCO1-00001

Denominazione struttura conservativa - livello 1: Musei Civici di Monza

Denominazione struttura conservativa - livello 2: Gabinetto delle stampe

Tipologia struttura conservativa: museo

Altra denominazione [1 / 2]: Liceo Musicale (ex)

Altra denominazione [2 / 2]: Liceo Musicale (ex)

ACCESSIBILITA' DEL BENE

Accessibilità: SI

DATI PATRIMONIALI E COLLEZIONI

INVENTARIO [1 / 2]

Denominazione: DEF

Data: 2004 -

Numero: DEF 7417

INVENTARIO [2 / 2]

Denominazione: REBORA

Data: 1990

Numero: REBORA 6682

RAPPORTO

AREA DEL LIBRO

Tipologia: libro

Autore della pubblicazione: Pistolesi, Saverio

Titolo della pubblicazione

Album pittoresco disegnato ed inciso da Saverio Pistolesi dedicato alla maestà di Vittorio Emanuele II re d'Italia

Numero pagina/tavola: 29

Situazione attuale: stampa non più in volume

CRONOLOGIA

CRONOLOGIA GENERICA

Secolo: sec. XIX

Frazione di secolo: metà

CRONOLOGIA SPECIFICA

Da: 1859

Validità: ca.

A: 1859

Validità: ca.

Motivazione cronologia: bibliografia

DEFINIZIONE CULTURALE

AUTORE [1 / 3]

Ruolo: inventore

Nome di persona o ente: Buonarroti, Michelangelo

Tipo intestazione: P

Dati anagrafici/Periodo di attività: 1475-1564

Codice scheda autore: RL010-00469

Motivazione dell'attribuzione: iscrizione

AUTORE [2 / 3]

Ruolo: disegnatore

Nome di persona o ente: Pistolesi, Saverio

Tipo intestazione: P

Dati anagrafici/Periodo di attività: notizie sec. XIX metà

Codice scheda autore: IC010-17183

Motivazione dell'attribuzione: firma

AUTORE [3 / 3]

Ruolo: incisore

Nome di persona o ente: Pistolesi, Saverio

Tipo intestazione: P

Dati anagrafici/Periodo di attività: notizie sec. XIX metà

Codice scheda autore: IC010-17183

Motivazione dell'attribuzione: firma

DATI TECNICI

MATERIA E TECNICA

Materia: acquaforte

MISURE [1 / 3]

Parte: parte figurata

Unità: mm

Altezza: 144

Larghezza: 206

MISURE [2 / 3]

Parte: parte incisa

Unità: mm

Altezza: 160

Larghezza: 208

MISURE [3 / 3]

Parte: impronta

Unità: mm

Altezza: 165

Larghezza: 232

MISURE FOGLIO

Unità: mm

Altezza: 258

Larghezza: 340

Indicazioni sul soggetto

Personaggi: Cosimo de' Medici. Figure umane. Allegorie: figure allegoriche maschili; figure allegoriche femminili. Divinità minori: satiro

DATI ANALITICI

ISCRIZIONI [1 / 7]

Classe di appartenenza: indicazione di responsabilità

Tecnica di scrittura: a stampa

Tipo di caratteri: corsivo

Posizione: in basso sotto parte figurata

Trascrizione: SAVERIO PISTOLESI DEL. E SCULP.

ISCRIZIONI [2 / 7]

Classe di appartenenza: di titolazione

Tecnica di scrittura: a stampa

Tipo di caratteri: lettere capitali

Posizione: in basso al centro sotto parte figurata

Trascrizione: COSIMO DE' MEDICI

ISCRIZIONI [3 / 7]

Classe di appartenenza: di titolazione

Lingua: FRA

Tecnica di scrittura: a stampa

Tipo di caratteri: lettere capitali

Posizione: in alto al centro

Trascrizione: COSMÈ DE MEDICIS

ISCRIZIONI [4 / 7]

Classe di appartenenza: documentaria

Tecnica di scrittura: a stampa

Tipo di caratteri: corsivo

Posizione: in basso sotto titolazione

Trascrizione: DISCACCIA I VIZI DA FIRENZE / BASSORILIEVO

ISCRIZIONI [5 / 7]

Classe di appartenenza: documentaria

Lingua: FRA

Tecnica di scrittura: a stampa

Tipo di caratteri: corsivo

Posizione: in alto sotto titolazione

Trascrizione: BASRELIEF DE MICHEL - ANGE

ISCRIZIONI [6 / 7]

Classe di appartenenza: documentaria

Tecnica di scrittura: a stampa

Posizione: in alto a sinistra

Trascrizione: V.I.

ISCRIZIONI [7 / 7]

Classe di appartenenza: documentaria

Tecnica di scrittura: a stampa

Posizione: in alto a destra

Trascrizione: T.XXIX.

STEMMI, EMBLEMI, MARCHI

Classe di appartenenza: timbro a secco

Qualificazione: di collezione

Identificazione: Musei Civici Monza

Quantità: 1

Posizione: in basso a destra

Descrizione: timbro di forma circolare

CONSERVAZIONE

STATO DI CONSERVAZIONE

Data: 2010

Stato di conservazione: buono

Indicazioni specifiche: Carta ingiallita: lungo i margini della stampa

Fonte: osservazione diretta

CONDIZIONE GIURIDICA E VINCOLI

CONDIZIONE GIURIDICA

Indicazione generica: proprietà Ente pubblico territoriale

Indicazione specifica: Comune di Monza

FONTI E DOCUMENTI DI RIFERIMENTO

DOCUMENTAZIONE FOTOGRAFICA

Codice univoco della risorsa: SC_S_CM020-03892_IMG-0000115164

Genere: documentazione allegata

Tipo: matrice digitale colore

Codice identificativo: Civici Musei Monza 7417

Nome del file originale: 7417.tif

BIBLIOGRAFIA

Genere: bibliografia di confronto

Titolo contribuito: Allgemeines Künstlerlexicon Internationale Künstlerdatenbank; CD-ROM Edition

Anno di edizione: 2004

V., pp., nn.: ad vocem

COMPILAZIONE

COMPILAZIONE

Anno di redazione: 2010

Ente compilatore: Musei Civici di Monza

Nome: Viani, Elisa

Funzionario responsabile: Porta, Dario