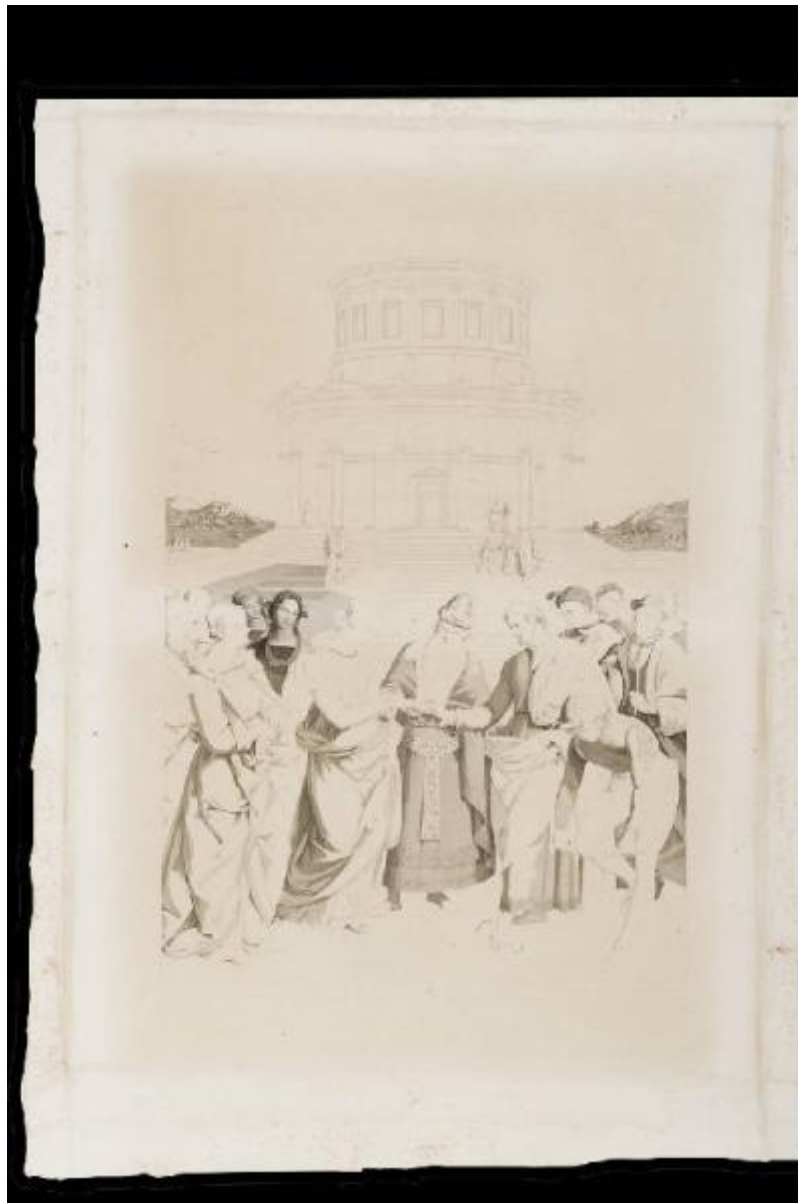


Sposalizio di Maria Vergine

Sanzio, Raffaello; Longhi, Giuseppe



Link risorsa: <https://www.lombardiabeniculturali.it/stampe/schede/CM020-03958/>

Scheda SIRBeC: <https://www.lombardiabeniculturali.it/stampe/schede-complete/CM020-03958/>

CODICI

Unità operativa: CM020

Numero scheda: 3958

Codice scheda: CM020-03958

Tipo scheda: S

Livello ricerca: P

CODICE UNIVOCO

Codice regione: 03

Numero catalogo generale: 02027344

Ente schedatore: R03/ Musei Civici di Monza

Ente competente: S27

OGGETTO

OGGETTO

Definizione: stampa

Tipologia: stampa di riproduzione

Disponibilità del bene: reale

SOGGETTO

Categoria generale: sacro

Identificazione: Sposalizio di Maria Vergine

LOCALIZZAZIONE GEOGRAFICO-AMMINISTRATIVA

INDICAZIONE DEL CONTENITORE FISICO

Codice del contenitore fisico: 19370

Categoria del contenitore fisico: architettura

LOCALIZZAZIONE GEOGRAFICO-AMMINISTRATIVA ATTUALE

Stato: Italia

Regione: Lombardia

Provincia: MB

Nome provincia: Monza e Brianza

Codice ISTAT comune: 108033

Comune: Monza

COLLOCAZIONE SPECIFICA

Tipologia: convento

Denominazione: Casa degli Umiliati (ex)

Indirizzo: Via Regina Teodolinda, 4

Codice della scheda ILC: SWCO1-00001

Denominazione struttura conservativa - livello 1: Musei Civici di Monza

Denominazione struttura conservativa - livello 2: Gabinetto delle stampe

Tipologia struttura conservativa: museo

Altra denominazione [1 / 2]: Liceo Musicale (ex)

Altra denominazione [2 / 2]: Liceo Musicale (ex)

ACCESSIBILITA' DEL BENE

Accessibilità: SI

DATI PATRIMONIALI E COLLEZIONI

INVENTARIO

Denominazione: DEF

Data: 2004 -

Numero: DEF 6995

CRONOLOGIA

CRONOLOGIA GENERICA

Secolo: sec. XIX

Frazione di secolo: primo quarto

CRONOLOGIA SPECIFICA

Da: 1810

Validità: post

A: 1820

Validità: ante

Motivazione cronologia: bibliografia

DEFINIZIONE CULTURALE

AUTORE [1 / 3]

Ruolo: inventore

Nome di persona o ente: Sanzio, Raffaello

Tipo intestazione: P

Dati anagrafici/Periodo di attività: 1483-1520

Codice scheda autore: RL010-02018

Motivazione dell'attribuzione: documentazione

AUTORE [2 / 3]

Ruolo: disegnatore

Nome di persona o ente: Longhi, Giuseppe

Tipo intestazione: P

Dati anagrafici/Periodo di attività: 1766-1831

Codice scheda autore: RL010-01299

Motivazione dell'attribuzione [1 / 2]: documentazione

Motivazione dell'attribuzione [2 / 2]: inventario museale

AUTORE [3 / 3]

Ruolo: incisore

Nome di persona o ente: Longhi, Giuseppe

Tipo intestazione: P

Dati anagrafici/Periodo di attività: 1766-1831

Codice scheda autore: RL010-01299

Motivazione dell'attribuzione [1 / 2]: documentazione

Motivazione dell'attribuzione [2 / 2]: inventario museale

STATO DELL' OPERA

Stato: prova di stato

DATI TECNICI

MATERIA E TECNICA

Materia: bulino

MISURE [1 / 3]

Parte: parte figurata

Unità: mm

Altezza: 723

Larghezza: 493

MISURE [2 / 3]

Parte: parte incisa

Unità: mm

Altezza: 723

Larghezza: 493

MISURE [3 / 3]

Parte: impronta

Unità: mm

Altezza: 807

Larghezza: 524

MISURE FOGLIO

Unità: mm

Altezza: 1001

Larghezza: 739

Indicazioni sul soggetto

Personaggi religiosi: Maria Vergine; san Giuseppe. Figure umane: figure maschili; figure femminili. Architetture. Pratiche rituali: matrimonio

CONSERVAZIONE

STATO DI CONSERVAZIONE

Data: 2010

Stato di conservazione: buono

Indicazioni specifiche: Carta ingiallita. Foxing: in alcuni punti della stampa

Fonte: osservazione diretta

RESTAURI E ANALISI

RESTAURI

Data: 2010

Descrizione intervento: pulitura , sbiancamento fisico, saldatura di scalfiture

CONDIZIONE GIURIDICA E VINCOLI

CONDIZIONE GIURIDICA

Indicazione generica: proprietà Ente pubblico territoriale

Indicazione specifica: Comune di Monza

FONTI E DOCUMENTI DI RIFERIMENTO

DOCUMENTAZIONE FOTOGRAFICA

Codice univoco della risorsa: SC_S_CM020-03958_IMG-0000115230

Genere: documentazione allegata

Tipo: matrice digitale colore

Codice identificativo: Civici Musei Monza 6995

Nome del file originale: 6995.tif

BIBLIOGRAFIA

Genere: bibliografia di confronto

Titolo contributo: Allgemeines Künstlerlexicon Internationale Künstlerdatenbank; CD-ROM Edition

Anno di edizione: 2004

V., pp., nn.: ad vocem

MOSTRE

Titolo: Giuseppe Longhi & Raffaello Morghen l'incisione neoclassica di traduzione 1780-1840

Luogo, sede espositiva, data: Monza, Arengario e Saletta Reale della Stazione, 11 aprile - 16 maggio 2010

COMPILAZIONE

COMPILAZIONE

Anno di redazione: 2010

Ente compilatore: Musei Civici di Monza

Nome: Viani, Elisa

Funzionario responsabile: Porta, Dario