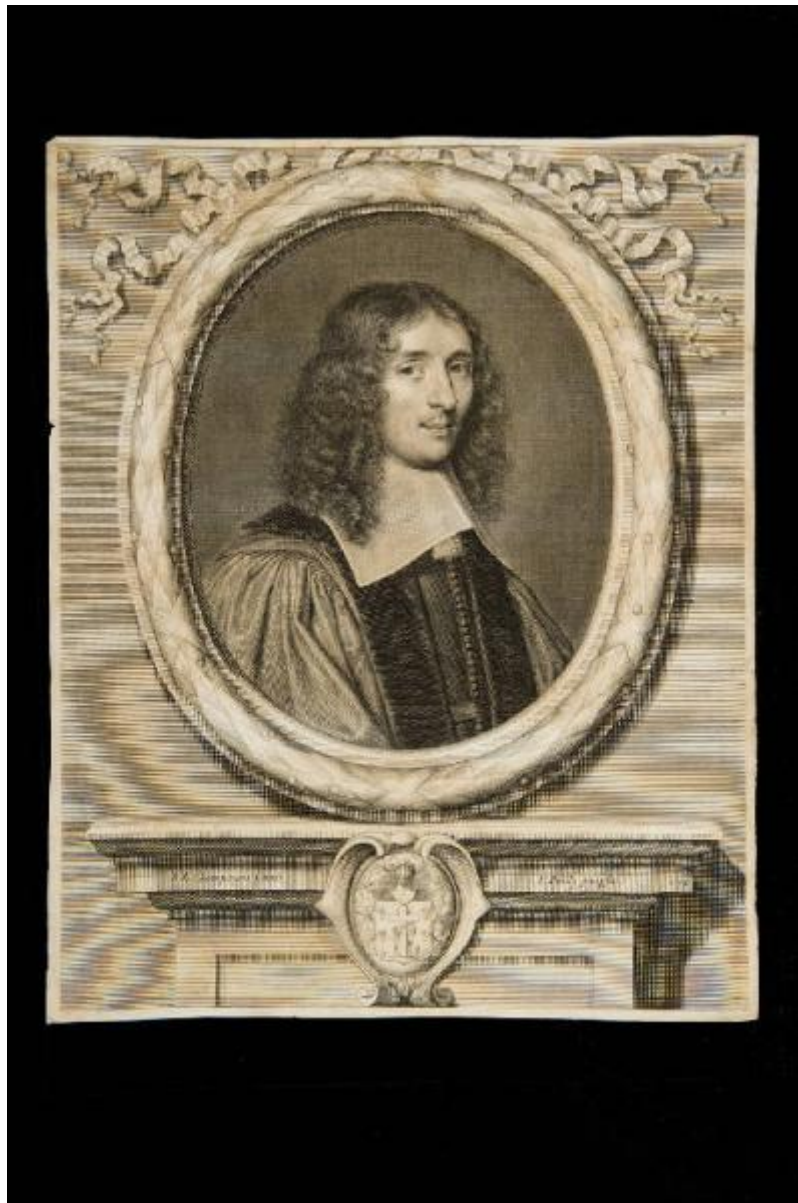


## Ritratto d'uomo

Champaigne, Philippe de; Poilly, Francois de



Link risorsa: <https://www.lombardiabeniculturali.it/stampe/schede/CM020-03967/>

Scheda SIRBeC: <https://www.lombardiabeniculturali.it/stampe/schede-complete/CM020-03967/>

## **CODICI**

Unità operativa: CM020

Numero scheda: 3967

Codice scheda: CM020-03967

Tipo scheda: S

Livello ricerca: P

### **CODICE UNIVOCO**

Codice regione: 03

Numero catalogo generale: 02027353

Ente schedatore: R03/ Musei Civici di Monza

Ente competente: S27

## **OGGETTO**

### **OGGETTO**

Definizione: stampa smarginata

Tipologia: stampa di riproduzione

Disponibilità del bene: reale

### **SOGGETTO**

Categoria generale: ritratto

Identificazione: Ritratto d'uomo

## **LOCALIZZAZIONE GEOGRAFICO-AMMINISTRATIVA**

### **INDICAZIONE DEL CONTENITORE FISICO**

Codice del contenitore fisico: 19370

Categoria del contenitore fisico: architettura

### **LOCALIZZAZIONE GEOGRAFICO-AMMINISTRATIVA ATTUALE**

Stato: Italia

Regione: Lombardia

Provincia: MB

Nome provincia: Monza e Brianza

Codice ISTAT comune: 108033

Comune: Monza

### **COLLOCAZIONE SPECIFICA**

Tipologia: convento

Denominazione: Casa degli Umiliati (ex)

Indirizzo: Via Regina Teodolinda, 4

Codice della scheda ILC: SWCO1-00001

Denominazione struttura conservativa - livello 1: Musei Civici di Monza

Denominazione struttura conservativa - livello 2: Gabinetto delle stampe

Tipologia struttura conservativa: museo

Altra denominazione [1 / 2]: Liceo Musicale (ex)

Altra denominazione [2 / 2]: Liceo Musicale (ex)

### **ACCESSIBILITA' DEL BENE**

Accessibilità: SI

## **DATI PATRIMONIALI E COLLEZIONI**

### **INVENTARIO [1 / 3]**

Denominazione: DEF

Data: 2004 -

Numero: DEF 7635

### **INVENTARIO [2 / 3]**

Denominazione: REBORA

Data: 1990

Numero: REBORA 6808

### **INVENTARIO [3 / 3]**

Denominazione: BELLINI

Data: 1980

Numero: BELLINI P 294

## **CRONOLOGIA**

### **CRONOLOGIA GENERICA**

Secolo: sec. XVII

Frazione di secolo: metà

### **CRONOLOGIA SPECIFICA**

Da: 1664

A: 1664

Motivazione cronologia: data

## **DEFINIZIONE CULTURALE**

### **AUTORE [1 / 2]**

Ruolo: inventore

Nome di persona o ente: Champagne, Philippe de

Tipo intestazione: P

Dati anagrafici/Periodo di attività: 1602-1674

Codice scheda autore: RL010-00628

Motivazione dell'attribuzione: firma

### **AUTORE [2 / 2]**

Ruolo: incisore

Nome di persona o ente: Poilly, Francois de

Tipo intestazione: P

Dati anagrafici/Periodo di attività: 1622-1693

Codice scheda autore: CM010-01071

Motivazione dell'attribuzione: firma

## **DATI TECNICI**

### **MATERIA E TECNICA**

Materia: bulino

### **MISURE [1 / 3]**

Parte: parte figurata

Unità: mm

Altezza: 384

Larghezza: 308

### **MISURE [2 / 3]**

Parte: parte incisa

Unità: mm

Altezza: 384

Larghezza: 308

### **MISURE [3 / 3]**

Parte: impronta

Unità: mm

Altezza: 390

Larghezza: 317

Validità: ca.

### **MISURE FOGLIO**

Unità: mm

Altezza: 392

Larghezza: 319

Filigrana: presente

Indicazioni sul soggetto: Ritratti. Figure umane: figura maschile. Araldica: stemma

## **DATI ANALITICI**

### **ISCRIZIONI [1 / 3]**

Classe di appartenenza: indicazione di responsabilità

Tecnica di scrittura: a stampa

Tipo di caratteri: corsivo

Posizione: in basso a sinistra entro parte figurata

Trascrizione: P. DE CHAMPAIGNE. PINXIT.

### **ISCRIZIONI [2 / 3]**

Classe di appartenenza: indicazione di responsabilità

Tecnica di scrittura: a stampa

Tipo di caratteri: corsivo

Posizione: in basso a destra entro parte figurata

Trascrizione: F. POILLY SCULPSIT.

### **ISCRIZIONI [3 / 3]**

Classe di appartenenza: documentaria

Tecnica di scrittura: a stampa

Tipo di caratteri: corsivo

Posizione: in basso a destra entro parte figurata

Trascrizione: 1664

### **STEMMI, EMBLEMI, MARCHI**

Classe di appartenenza: timbro a secco

Qualificazione: di collezione

Identificazione: Civica Biblioteca Monza

Quantità: 1

Posizione: in basso a sinistra

Descrizione: timbro di forma circolare

## **CONSERVAZIONE**

### **STATO DI CONSERVAZIONE**

Data: 2010

Stato di conservazione: discreto

Indicazioni specifiche: Carta ingiallita. Strappi: lungo i margini della stampa

Fonte: osservazione diretta

## **RESTAURI E ANALISI**

### **RESTAURI**

Data: 2000-2002

Descrizione intervento

Spolveratura; eliminazione del telaio; pulitura ad umido; saldatura degli strappi; applicazione di un controfondo; separazione dei due fogli

Nome operatore: Tarantola, Lucia

## **CONDIZIONE GIURIDICA E VINCOLI**

### **CONDIZIONE GIURIDICA**

Indicazione generica: proprietà Ente pubblico territoriale

Indicazione specifica: Comune di Monza

## FONTI E DOCUMENTI DI RIFERIMENTO

### DOCUMENTAZIONE FOTOGRAFICA

Codice univoco della risorsa: SC\_S\_CM020-03967\_IMG-0000115239

Genere: documentazione allegata

Tipo: matrice digitale colore

Codice identificativo: Civici Musei Monza 7635

Nome del file originale: 7635.tif

### BIBLIOGRAFIA

Genere: bibliografia di confronto

Titolo contribuito: Allgemeines Künstlerlexicon Internationale Künstlerdatenbank; CD-ROM Edition

Anno di edizione: 2004

V., pp., nn.: ad vocem

## COMPILAZIONE

### COMPILAZIONE

Anno di redazione: 2010

Ente compilatore: Musei Civici di Monza

Nome: Viani, Elisa

Funzionario responsabile: Porta, Dario