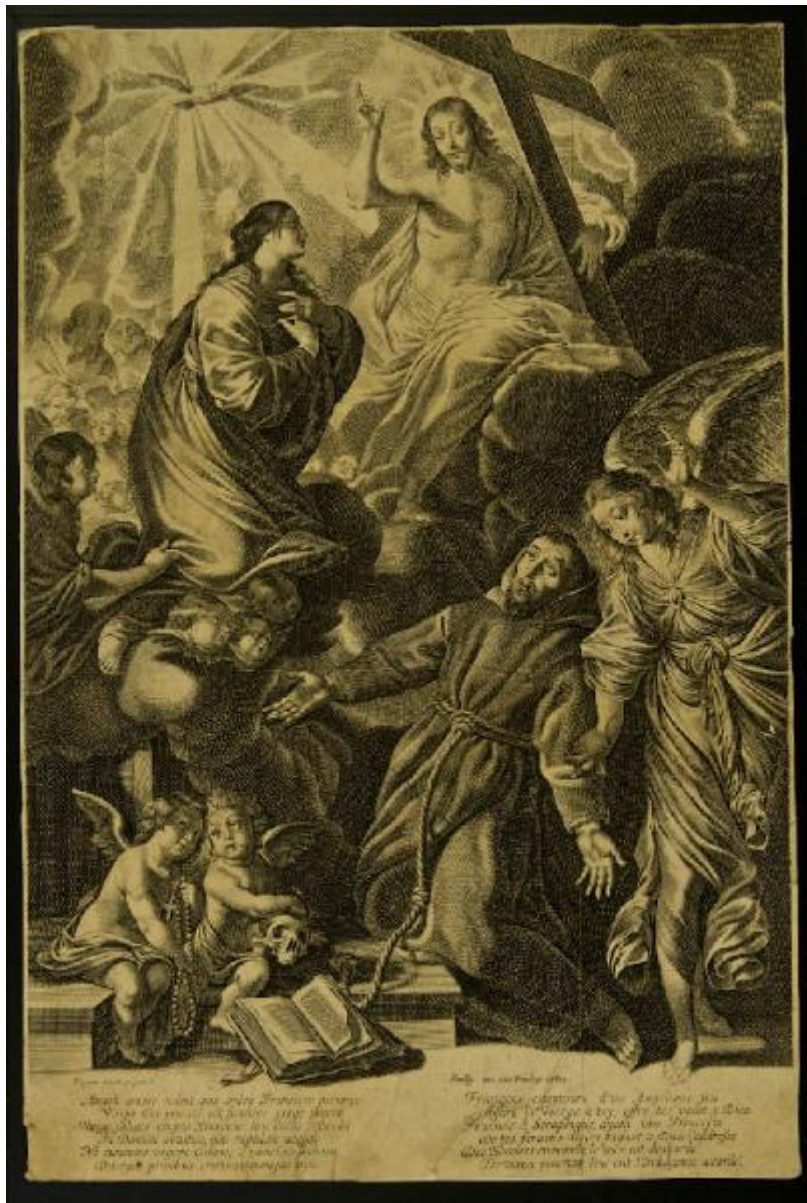


Apparizione della Madonna a San Francesco

Vignon; Poilly, Francois de (attribuito)



Link risorsa: <https://www.lombardiabeniculturali.it/stampe/schede/CM020-03969/>

Scheda SIRBeC: <https://www.lombardiabeniculturali.it/stampe/schede-complete/CM020-03969/>

CODICI

Unità operativa: CM020

Numero scheda: 3969

Codice scheda: CM020-03969

Tipo scheda: S

Livello ricerca: P

CODICE UNIVOCO

Codice regione: 03

Numero catalogo generale: 02058965

Ente schedatore: R03/ Musei Civici di Monza

Ente competente: S27

OGGETTO

OGGETTO

Definizione: stampa tagliata

Tipologia: stampa di riproduzione

Disponibilità del bene: reale

SOGGETTO

Categoria generale: sacro

Identificazione: Apparizione della Madonna a San Francesco

LOCALIZZAZIONE GEOGRAFICO-AMMINISTRATIVA

INDICAZIONE DEL CONTENITORE FISICO

Codice del contenitore fisico: 19370

Categoria del contenitore fisico: architettura

LOCALIZZAZIONE GEOGRAFICO-AMMINISTRATIVA ATTUALE

Stato: Italia

Regione: Lombardia

Provincia: MB

Nome provincia: Monza e Brianza

Codice ISTAT comune: 108033

Comune: Monza

COLLOCAZIONE SPECIFICA

Tipologia: convento

Denominazione: Casa degli Umiliati (ex)

Indirizzo: Via Regina Teodolinda, 4

Codice della scheda ILC: SWCO1-00001

Denominazione struttura conservativa - livello 1: Musei Civici di Monza

Denominazione struttura conservativa - livello 2: Gabinetto delle stampe

Tipologia struttura conservativa: museo

Altra denominazione [1 / 2]: Liceo Musicale (ex)

Altra denominazione [2 / 2]: Liceo Musicale (ex)

ACCESSIBILITA' DEL BENE

Accessibilità: SI

DATI PATRIMONIALI E COLLEZIONI

INVENTARIO [1 / 3]

Denominazione: DEF

Data: 2004 -

Numero: DEF 7637

INVENTARIO [2 / 3]

Denominazione: REBORA

Data: 1990

Numero: REBORA 6812

INVENTARIO [3 / 3]

Denominazione: BELLINI

Data: 1980

Numero: BELLINI D 646

CRONOLOGIA

CRONOLOGIA GENERICA

Secolo: sec. XVII

CRONOLOGIA SPECIFICA

Da: 1622

Validità: post

A: 1693

Validità: ante

Motivazione cronologia: bibliografia

DEFINIZIONE CULTURALE

AUTORE [1 / 2]

Ruolo: inventore

Nome di persona o ente: Vignon

Tipo intestazione: P

Dati anagrafici/Periodo di attività: sec. XVII

Motivazione dell'attribuzione: firma

AUTORE [2 / 2]

Ruolo: incisore

Nome di persona o ente: Poilly, Francois de

Tipo intestazione: P

Dati anagrafici/Periodo di attività: 1622-1693

Codice scheda autore: CM010-01071

Riferimento all'autore: attribuito

Motivazione dell'attribuzione: bibliografia

STATO DELL' OPERA

Stato: imprecisabile

DATI TECNICI

MATERIA E TECNICA

Materia: bulino

MISURE [1 / 2]

Parte: parte figurata

Unità: mm

Altezza: 463

Larghezza: 333

MISURE [2 / 2]

Parte: parte incisa

Unità: mm

Altezza: 500

Larghezza: 333

MISURE FOGLIO

Unità: mm

Altezza: 505

Larghezza: 337

Filigrana: presente

Indicazioni sul soggetto

Personaggi religiosi: Madonna; san Francesco d'Assisi; Gesù. Figure: angeli. Simboli: (Spirito Santo) colomba. Simboli della Passione: croce. Attributi: (san Francesco d'Assisi) saio, libro, teschio

DATI ANALITICI

ISCRIZIONI [1 / 4]

Classe di appartenenza: indicazione di responsabilità

Tecnica di scrittura: a stampa

Tipo di caratteri: corsivo

Posizione: in basso a sinistra entro parte figurata

Trascrizione: VIGNON JNUEN. ET PINXIT

ISCRIZIONI [2 / 4]

Classe di appartenenza: indicazione di responsabilità

Tecnica di scrittura: a stampa

Tipo di caratteri: corsivo

Posizione: in basso al centro entro parte figurata

Trascrizione: POILLY [...] EXC. AUEC PRIUILEGE DU ROY

ISCRIZIONI [3 / 4]

Classe di appartenenza: documentaria

Lingua: LAT

Tecnica di scrittura: a stampa

Tipo di caratteri: corsivo

Posizione: in basso a sinistra sotto parte figurata

Trascrizione

ANGELI AMORE CALENT QUO ARDES FRANCISCE PERURGE / VIRGO TIBI PRAESTO EST, FUNDERE PERGE
PRECES / VIRGO SALUTIS AMANS HOMINUM TUA DICTA REFUNDIT / IN DOMINI OBTUTUS, ESSE REPULSA
NEQUIT / NE CUNCTARE VRGERE DEUM, FRANCISCE LABORA / DETERGET PRECIBUS CRIMINA NAMQUE
TUIS.

ISCRIZIONI [4 / 4]

Classe di appartenenza: documentaria

Lingua: FRA

Tecnica di scrittura: a stampa

Tipo di caratteri: corsivo

Posizione: in basso a destra sotto parte figurata

Trascrizione

FRANÇOIS ENAMOURÉ D'UN ANGELIQUE FEU / AYANT LA VIERGE A TOY, OFFRE TES VEUX A DIEU /
POURSUIS Ô SERAPHIQUE, AYANT UNE PRINCESSE / DE TES FERUENS DESIRS FAISANT À DIEU
L'ADDRESSSE / DES HOMMES CRIMINELZ LE VICE EST DESBORDÉ / TES VOEUX POURTANT LEUR ONT
L'INDULGENCE ACCORDÉ.

STEMMI, EMBLEMI, MARCHI

Classe di appartenenza: timbro a secco

Qualificazione: di collezione

Identificazione: Musei Civici Monza

Quantità: 1

Posizione: in basso a destra

Descrizione: timbro di forma circolare

Privilegi/licenze: Privilegio reale

CONSERVAZIONE

STATO DI CONSERVAZIONE

Data: 2011

Stato di conservazione: discreto

Indicazioni specifiche

Strappi consolidati con strisce di carta al verso: lungo i margini della stampa. Macchie: in alcuni punti della stampa.
Piegh: lungo tutta la superficie della stampa. Carta ingiallita

Fonte: osservazione diretta

CONDIZIONE GIURIDICA E VINCOLI

CONDIZIONE GIURIDICA

Indicazione generica: proprietà Ente pubblico territoriale

Indicazione specifica: Comune di Monza

FONTI E DOCUMENTI DI RIFERIMENTO

DOCUMENTAZIONE FOTOGRAFICA

Codice univoco della risorsa: SC_S_CM020-03969_IMG-0000150080

Genere: documentazione allegata

Tipo: fotografia digitale colore

Codice identificativo: Civici Musei Monza 7637

Nome del file originale: 7637.tif

BIBLIOGRAFIA

Genere: bibliografia di confronto

Titolo contributo: Allgemeines Künstlerlexicon Internationale Künstlerdatenbank; CD-ROM Edition

Anno di edizione: 2004

V., pp., nn.: ad vocem

COMPILAZIONE

COMPILAZIONE

Anno di redazione: 2011

Ente compilatore: Musei Civici di Monza

Nome: Viani, Elisa

Funzionario responsabile: Porta, Dario