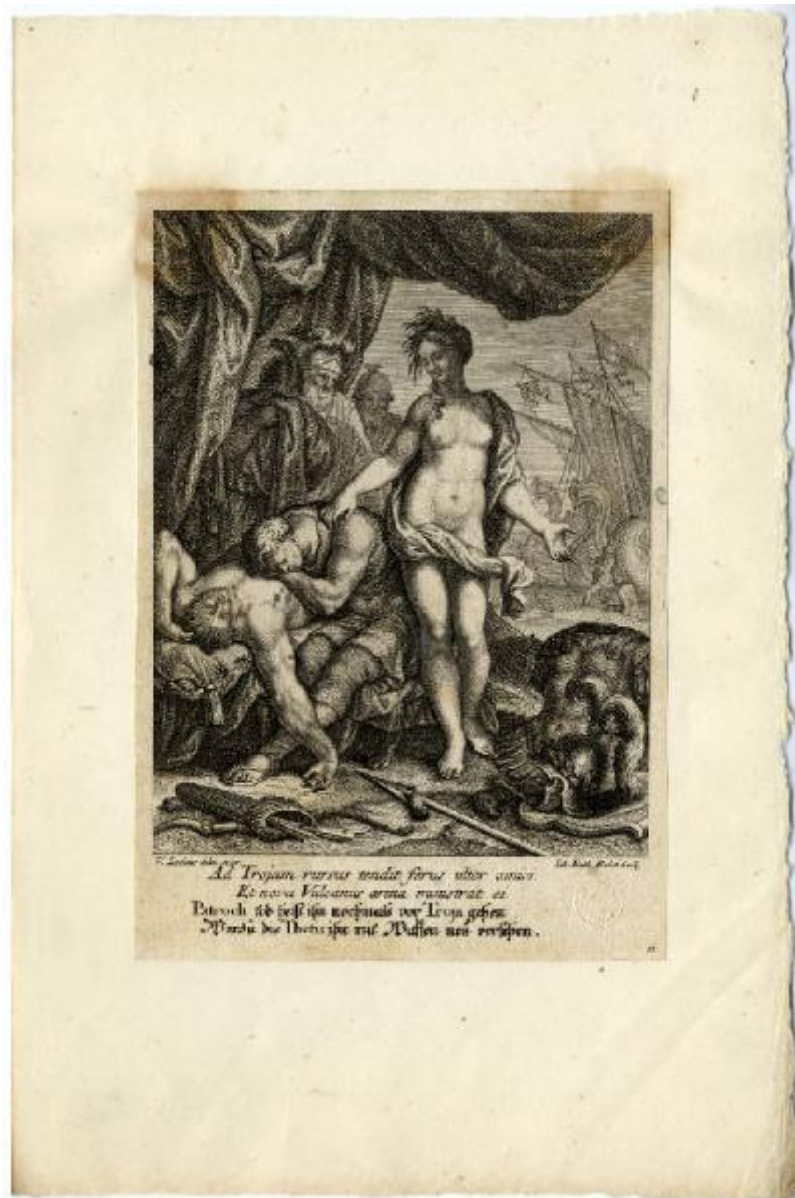


Teti consegna la nuova armatura ad Achille (Iliade di Omero)

Janssens, Victor Honor ; Probst, Johann Balthasar



Link risorsa: <https://www.lombardiabeniculturali.it/stampe/schede/CM020-04021/>

Scheda SIRBeC: <https://www.lombardiabeniculturali.it/stampe/schede-complete/CM020-04021/>

CODICI

Unità operativa: CM020

Numero scheda: 4021

Codice scheda: CM020-04021

Tipo scheda: S

Livello ricerca: P

CODICE UNIVOCO

Codice regione: 03

Numero catalogo generale: 02059017

Ente schedatore: R03/ Musei Civici di Monza

Ente competente: S27

OGGETTO

OGGETTO

Definizione: stampa tagliata

Tipologia: stampa di riproduzione

Identificazione: elemento d'insieme

QUANTITA'

Quantità non rilevata: NR

Numero d'ordine: 11

Disponibilità del bene: reale

SOGGETTO

Categoria generale: letteratura

Identificazione: Teti consegna la nuova armatura ad Achille (Iliade di Omero)

LOCALIZZAZIONE GEOGRAFICO-AMMINISTRATIVA

INDICAZIONE DEL CONTENITORE FISICO

Codice del contenitore fisico: 19370

Categoria del contenitore fisico: architettura

LOCALIZZAZIONE GEOGRAFICO-AMMINISTRATIVA ATTUALE

Stato: Italia

Regione: Lombardia

Provincia: MB

Nome provincia: Monza e Brianza

Codice ISTAT comune: 108033

Comune: Monza

COLLOCAZIONE SPECIFICA

Tipologia: convento

Denominazione: Casa degli Umiliati (ex)

Indirizzo: Via Regina Teodolinda, 4

Codice della scheda ILC: SWCO1-00001

Denominazione struttura conservativa - livello 1: Musei Civici di Monza

Denominazione struttura conservativa - livello 2: Gabinetto delle stampe

Tipologia struttura conservativa: museo

Altra denominazione [1 / 2]: Liceo Musicale (ex)

Altra denominazione [2 / 2]: Liceo Musicale (ex)

ACCESSIBILITA' DEL BENE

Accessibilità: SI

DATI PATRIMONIALI E COLLEZIONI

INVENTARIO [1 / 2]

Denominazione: DEF

Data: 2004 -

Numero: DEF 7743

INVENTARIO [2 / 2]

Denominazione: REBORA

Data: 1990

Numero: REBORA 6869

CRONOLOGIA

CRONOLOGIA GENERICA

Secolo: secc. XVII/ XVIII

CRONOLOGIA SPECIFICA

Da: 1673

Validità: post

A: 1750

Validità: ante

Motivazione cronologia: bibliografia

DEFINIZIONE CULTURALE

AUTORE [1 / 3]

Ruolo: inventore

Nome di persona o ente: Janssens, Victor Honoré

Tipo intestazione: P

Dati anagrafici/Periodo di attività: 1658-1736

Codice scheda autore: CM020-00444

Motivazione dell'attribuzione: firma

AUTORE [2 / 3]

Ruolo: disegnatore

Nome di persona o ente: Janssens, Victor Honoré

Tipo intestazione: P

Dati anagrafici/Periodo di attività: 1658-1736

Codice scheda autore: CM020-00444

Motivazione dell'attribuzione: firma

AUTORE [3 / 3]

Ruolo: incisore

Nome di persona o ente: Probst, Johann Balthasar

Tipo intestazione: P

Dati anagrafici/Periodo di attività: 1673-1750

Codice scheda autore: CM010-01141

Motivazione dell'attribuzione: firma

STATO DELL' OPERA

Stato: imprecisabile

DATI TECNICI

MATERIA E TECNICA

Materia: bulino

MISURE [1 / 2]

Parte: parte figurata

Unità: mm

Altezza: 153

Larghezza: 125

MISURE [2 / 2]

Parte: parte incisa

Unità: mm

Altezza: 175

Larghezza: 127

MISURE FOGLIO

Unità: mm

Altezza: 183

Larghezza: 134

Indicazioni sul soggetto

Personaggi letterari: Achille. Divinità: Teti. Figure umane: figure maschili. Abbigliamento militare: armatura; elmo. Armi: lancia; spada; arco; frecce; scudo. Mezzi di trasporto: imbarcazioni

DATI ANALITICI

ISCRIZIONI [1 / 5]

Classe di appartenenza: indicazione di responsabilità

Tecnica di scrittura: a stampa

Tipo di caratteri: corsivo

Posizione: in basso a sinistra sotto parte figurata

Trascrizione: V. IANSENS DELIN. ET INV.

ISCRIZIONI [2 / 5]

Classe di appartenenza: indicazione di responsabilità

Tecnica di scrittura: a stampa

Tipo di caratteri: corsivo

Posizione: in basso a destra sotto parte figurata

Trascrizione: IOH. BALTH. PROBST SCULP.

ISCRIZIONI [3 / 5]

Classe di appartenenza: didascalica

Lingua: LAT

Tecnica di scrittura: a stampa

Tipo di caratteri: corsivo

Posizione: in basso al centro sotto parte figurata

Trascrizione: AD TROJAM RURSUS TENDIT FERUS ULTOR AMICI / ET NOVA VULCANUS ARMA MINISTRAT EI

ISCRIZIONI [4 / 5]

Classe di appartenenza: didascalica

Lingua: DEU

Tecnica di scrittura: a stampa

Tipo di caratteri: caratteri gotici

Posizione: in basso sotto parte figurata

Trascrizione: PATROCLI [...] TROJA / [...] THETIS [...]

ISCRIZIONI [5 / 5]

Classe di appartenenza: documentaria

Tecnica di scrittura: a stampa

Posizione: in basso nell'angolo a destra

Trascrizione: 11.

STEMMI, EMBLEMI, MARCHI

Classe di appartenenza: timbro a secco

Qualificazione: di collezione

Identificazione: Musei Civici Monza

Quantità: 1

Posizione: in basso a destra

Descrizione: timbro di forma circolare

CONSERVAZIONE

STATO DI CONSERVAZIONE

Data: 2011

Stato di conservazione: buono

Indicazioni specifiche: Stampa incollata a supporto cartaceo. Macchie: in alcuni punti della stampa

Fonte: osservazione diretta

CONDIZIONE GIURIDICA E VINCOLI

CONDIZIONE GIURIDICA

Indicazione generica: proprietà Ente pubblico territoriale

Indicazione specifica: Comune di Monza

FONTI E DOCUMENTI DI RIFERIMENTO

DOCUMENTAZIONE FOTOGRAFICA

Codice univoco della risorsa: SC_S_CM020-04021_IMG-0000118764

Genere: documentazione allegata

Tipo: matrice digitale colore

Codice identificativo: Civici Musei Monza 7743

Nome del file originale: 7743.tif

BIBLIOGRAFIA

Genere: bibliografia di confronto

Titolo contribuito: Allgemeines Künstlerlexicon Internationale Künstlerdatenbank; CD-ROM Edition

Anno di edizione: 2004

V., pp., nn.: ad vocem

COMPILAZIONE

COMPILAZIONE

Anno di redazione: 2011

Ente compilatore: Musei Civici di Monza

Nome: Viani, Elisa

Funzionario responsabile: Porta, Dario