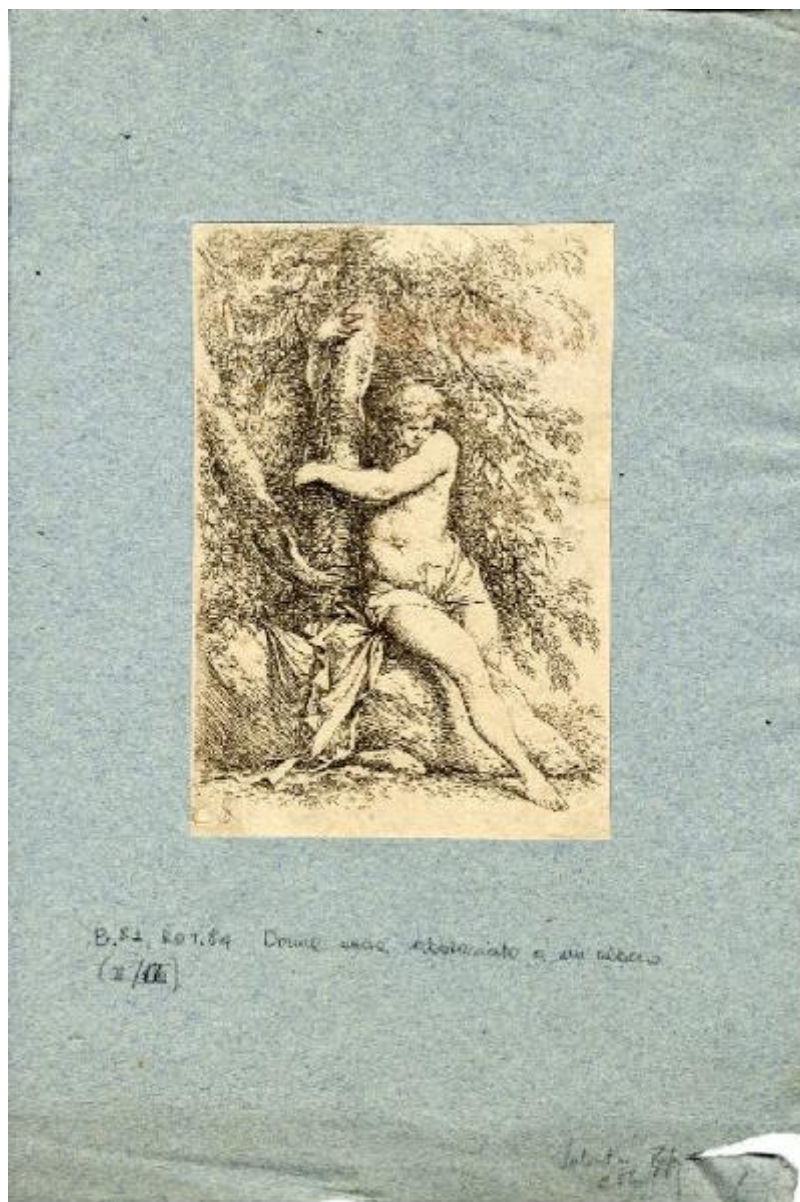


# Figura femminile nuda

Rosa, Salvator



Link risorsa: <https://www.lombardiabeniculturali.it/stampe/schede/CM020-04107/>

Scheda SIRBeC: <https://www.lombardiabeniculturali.it/stampe/schede-complete/CM020-04107/>

## CODICI

Unità operativa: CM020

Numero scheda: 4107

Codice scheda: CM020-04107

Tipo scheda: S

Livello ricerca: P

### CODICE UNIVOCO

Codice regione: 03

Numero catalogo generale: 02059103

Ente schedatore: R03/ Musei Civici di Monza

Ente competente: S27

## OGGETTO

### OGGETTO

Definizione: stampa tagliata

Tipologia: stampa di invenzione

Disponibilità del bene: reale

### SOGGETTO

Categoria generale: essere umano e uomo in generale

Identificazione: Figura femminile nuda

## LOCALIZZAZIONE GEOGRAFICO-AMMINISTRATIVA

### INDICAZIONE DEL CONTENITORE FISICO

Codice del contenitore fisico: 19370

Categoria del contenitore fisico: architettura

### LOCALIZZAZIONE GEOGRAFICO-AMMINISTRATIVA ATTUALE

Stato: Italia

Regione: Lombardia

Provincia: MB

Nome provincia: Monza e Brianza

Codice ISTAT comune: 108033

Comune: Monza

### **COLLOCAZIONE SPECIFICA**

Tipologia: convento

Denominazione: Casa degli Umiliati (ex)

Indirizzo: Via Regina Teodolinda, 4

Codice della scheda ILC: SWCO1-00001

Denominazione struttura conservativa - livello 1: Musei Civici di Monza

Denominazione struttura conservativa - livello 2: Gabinetto delle stampe

Tipologia struttura conservativa: museo

Altra denominazione [1 / 2]: Liceo Musicale (ex)

Altra denominazione [2 / 2]: Liceo Musicale (ex)

### **ACCESSIBILITA' DEL BENE**

Accessibilità: SI

## **DATI PATRIMONIALI E COLLEZIONI**

### **INVENTARIO [1 / 3]**

Denominazione: DEF

Data: 2004 -

Numero: DEF 8038

### **INVENTARIO [2 / 3]**

Denominazione: REBORA

Data: 1990

Numero: REBORA 7193

### **INVENTARIO [3 / 3]**

Denominazione: BELLINI

Data: 1980

Numero: BELLINI R 55

## **CRONOLOGIA**

### **CRONOLOGIA GENERICA**

Secolo: sec. XVII

### **CRONOLOGIA SPECIFICA**

Da: 1615

Validità: ca.

A: 1699

Validità: ca.

Motivazione cronologia: bibliografia

## **DEFINIZIONE CULTURALE**

### **AUTORE [1 / 2]**

Ruolo: inventore

Nome di persona o ente: Rosa, Salvator

Tipo intestazione: P

Dati anagrafici/Periodo di attività: 1615-1673

Codice scheda autore: RL010-01934

Motivazione dell'attribuzione [1 / 3]: monogramma

Motivazione dell'attribuzione [2 / 3]: inventario museale

Motivazione dell'attribuzione [3 / 3]: bibliografia

### **AUTORE [2 / 2]**

Ruolo: incisore

Nome di persona o ente: Rosa, Salvator

Tipo intestazione: P

Dati anagrafici/Periodo di attività: 1615-1673

Codice scheda autore: RL010-01934

Motivazione dell'attribuzione [1 / 3]: monogramma

Motivazione dell'attribuzione [2 / 3]: inventario museale

Motivazione dell'attribuzione [3 / 3]: bibliografia

### **STATO DELL' OPERA**

Stato: imprecisabile

## **DATI TECNICI**

## **MATERIA E TECNICA**

Materia: acquaforte

### **MISURE [1 / 2]**

Parte: parte figurata

Unità: mm

Altezza: 135

Larghezza: 91

### **MISURE [2 / 2]**

Parte: parte incisa

Unità: mm

Altezza: 138

Larghezza: 91

### **MISURE FOGLIO**

Unità: mm

Altezza: 143

Larghezza: 94

Indicazioni sul soggetto: Figure umane: figura femminile. Nudi femminili. Piante

## **DATI ANALITICI**

### **ISCRIZIONI**

Classe di appartenenza: indicazione di responsabilità

Tecnica di scrittura: a stampa

Tipo di caratteri: lettere capitali

Posizione: in basso a sinistra

Trascrizione: SR

### **STEMMI, EMBLEMI, MARCHI**

Classe di appartenenza: timbro a secco

Qualificazione: di collezione

Identificazione: Civica Biblioteca Monza

Quantità: 1

Posizione: in basso a sinistra

Descrizione: timbro di forma circolare

## CONSERVAZIONE

### STATO DI CONSERVAZIONE

Data: 2011

Stato di conservazione: discreto

Indicazioni specifiche: Stampa incollata a supporto cartaceo

Fonte: osservazione diretta

## CONDIZIONE GIURIDICA E VINCOLI

### CONDIZIONE GIURIDICA

Indicazione generica: proprietà Ente pubblico territoriale

Indicazione specifica: Comune di Monza

## FONTI E DOCUMENTI DI RIFERIMENTO

### DOCUMENTAZIONE FOTOGRAFICA

Codice univoco della risorsa: SC\_S\_CM020-04107\_IMG-0000118850

Genere: documentazione allegata

Tipo: matrice digitale colore

Codice identificativo: Civici Musei Monza 8038

Nome del file originale: 8038.tif

### BIBLIOGRAFIA [1 / 2]

Genere: bibliografia di confronto

Titolo contribuito: Allgemeines Künstlerlexicon Internationale Künstlerdatenbank; CD-ROM Edition

Anno di edizione: 2004

V., pp., nn.: ad vocem

### BIBLIOGRAFIA [2 / 2]

Genere: bibliografia specifica

Autore: Bartsch A.

Titolo contribuito: Le peintre graveur (ristampa anastatica)

Luogo di edizione: Nieuwkoop

Anno di edizione: 1982

V., pp., nn.: v. XX p. 173 n. 81

## COMPILAZIONE

### COMPILAZIONE

Anno di redazione: 2011

Ente compilatore: Musei Civici di Monza

Nome: Viani, Elisa

Funzionario responsabile: Porta, Dario