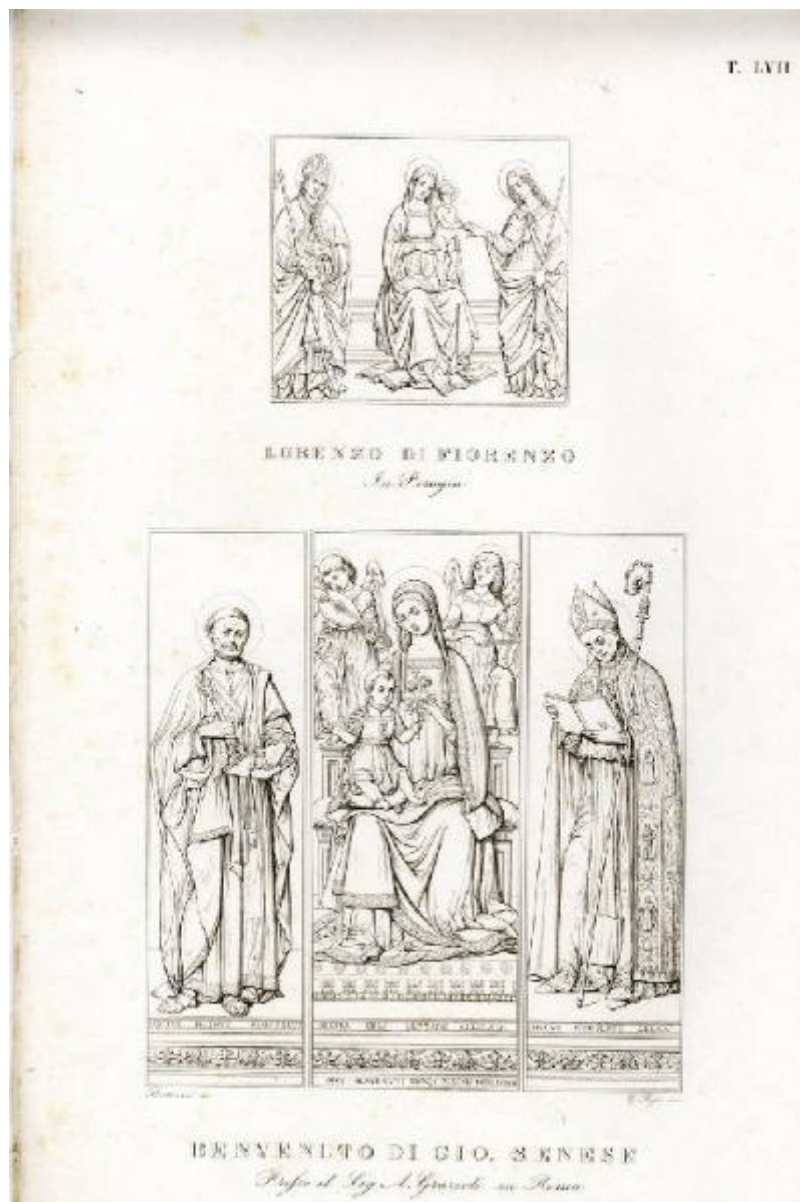


## Madonna con Bambino e Santi

Di Lorenzo, Fiorenzo; Di Giovanni, Benvenuto; Bartoccini; Rossi, G.



Link risorsa: <https://www.lombardiabeniculturali.it/stampe/schede/CM020-04139/>

Scheda SIRBeC: <https://www.lombardiabeniculturali.it/stampe/schede-complete/CM020-04139/>

## CODICI

Unità operativa: CM020

Numero scheda: 4139

Codice scheda: CM020-04139

Tipo scheda: S

Livello ricerca: P

### CODICE UNIVOCO

Codice regione: 03

Numero catalogo generale: 02059135

Ente schedatore: R03/ Musei Civici di Monza

Ente competente: S27

## OGGETTO

### OGGETTO

Definizione: stampa

Tipologia: stampa di riproduzione

Disponibilità del bene: reale

### SOGGETTO

Categoria generale: sacro

Identificazione: Madonna con Bambino e Santi

## LOCALIZZAZIONE GEOGRAFICO-AMMINISTRATIVA

### INDICAZIONE DEL CONTENITORE FISICO

Codice del contenitore fisico: 19370

Categoria del contenitore fisico: architettura

### LOCALIZZAZIONE GEOGRAFICO-AMMINISTRATIVA ATTUALE

Stato: Italia

Regione: Lombardia

Provincia: MB

Nome provincia: Monza e Brianza

Codice ISTAT comune: 108033

Comune: Monza

### **COLLOCAZIONE SPECIFICA**

Tipologia: convento

Denominazione: Casa degli Umiliati (ex)

Indirizzo: Via Regina Teodolinda, 4

Codice della scheda ILC: SWCO1-00001

Denominazione struttura conservativa - livello 1: Musei Civici di Monza

Denominazione struttura conservativa - livello 2: Gabinetto delle stampe

Tipologia struttura conservativa: museo

Altra denominazione [1 / 2]: Liceo Musicale (ex)

Altra denominazione [2 / 2]: Liceo Musicale (ex)

### **ACCESSIBILITA' DEL BENE**

Accessibilità: SI

## **DATI PATRIMONIALI E COLLEZIONI**

### **INVENTARIO [1 / 2]**

Denominazione: DEF

Data: 2004 -

Numero: DEF 7822

### **INVENTARIO [2 / 2]**

Denominazione: REBORA

Data: 1990

Numero: REBORA 7259

## **CRONOLOGIA**

### **CRONOLOGIA GENERICA**

Secolo: sec. XIX

### **CRONOLOGIA SPECIFICA**

Da: 1800

Validità: post

A: 1899

Validità: ante

Motivazione cronologia: bibliografia

## DEFINIZIONE CULTURALE

### AUTORE [1 / 4]

Ruolo: inventore

Nome di persona o ente: Di Lorenzo, Fiorenzo

Tipo intestazione: P

Dati anagrafici/Periodo di attività: 1445- 1525

Codice scheda autore: CM020-00480

Motivazione dell'attribuzione: firma

### AUTORE [2 / 4]

Ruolo: inventore

Nome di persona o ente: Di Giovanni, Benvenuto

Tipo intestazione: P

Dati anagrafici/Periodo di attività: 1436- 1509/ 1518

Codice scheda autore: CM020-00481

Motivazione dell'attribuzione: firma

### AUTORE [3 / 4]

Ruolo: disegnatore

Nome di persona o ente: Bartoccini

Tipo intestazione: P

Dati anagrafici/Periodo di attività: sec. XIX

Motivazione dell'attribuzione: firma

### AUTORE [4 / 4]

Ruolo: incisore

Nome di persona o ente: Rossi, G.

Tipo intestazione: P

Dati anagrafici/Periodo di attività: sec. XIX

Motivazione dell'attribuzione: firma

## STATO DELL' OPERA

Stato: imprecisabile

## DATI TECNICI

### MATERIA E TECNICA

Materia: acquaforte

### MISURE [1 / 3]

Parte: parte figurata

Unità: mm

Altezza: 341

Larghezza: 199

### MISURE [2 / 3]

Parte: parte incisa

Unità: mm

Altezza: 412

Larghezza: 244

### MISURE [3 / 3]

Parte: impronta

Unità: mm

Altezza: 455

Larghezza: 290

### MISURE FOGLIO

Unità: mm

Altezza: 475

Larghezza: 310

Indicazioni sul soggetto: Personaggi religiosi: Madonna; Gesù Bambino; san Pietro; san Nicola. Figure: santi; angeli

## DATI ANALITICI

### ISCRIZIONI [1 / 5]

Classe di appartenenza: indicazione di responsabilità

Tecnica di scrittura: a stampa

Tipo di caratteri: lettere capitali/ corsivo

Posizione: in basso al centro sotto prima figurazione

Trascrizione: LORENZO DI FIORENZO / IN PERUGIA

**ISCRIZIONI [2 / 5]**

Classe di appartenenza: indicazione di responsabilità

Tecnica di scrittura: a stampa

Tipo di caratteri: lettere capitali/ corsivo

Posizione: in basso al centro sotto seconda figurazione

Trascrizione: BENVENUTO DI GIO. SENESE / PRESSO IL SIG. A. GRAZIOLI IN ROMA

**ISCRIZIONI [3 / 5]**

Classe di appartenenza: indicazione di responsabilità

Tecnica di scrittura: a stampa

Tipo di caratteri: corsivo

Posizione: in basso a sinistra sotto seconda figurazione

Trascrizione: BARTOCCINI DIS:

**ISCRIZIONI [4 / 5]**

Classe di appartenenza: indicazione di responsabilità

Tecnica di scrittura: a stampa

Tipo di caratteri: corsivo

Posizione: in basso a destra sotto seconda figurazione

Trascrizione: G. ROSSI INC:

**ISCRIZIONI [5 / 5]**

Classe di appartenenza: documentaria

Tecnica di scrittura: a stampa

Tipo di caratteri: lettere capitali

Posizione: in alto a sinistra sopra prima figurazione

Trascrizione: T. LVII

**STEMMI, EMBLEMI, MARCHI**

Classe di appartenenza: timbro a secco

Qualificazione: di collezione

Identificazione: Musei Civici Monza

Quantità: 1

Posizione: in basso a destra

Descrizione: timbro di forma circolare

## CONSERVAZIONE

### STATO DI CONSERVAZIONE

Data: 2011

Stato di conservazione: buono

Indicazioni specifiche: Carta ingiallita: lungo i margini

Fonte: osservazione diretta

## CONDIZIONE GIURIDICA E VINCOLI

### CONDIZIONE GIURIDICA

Indicazione generica: proprietà Ente pubblico territoriale

Indicazione specifica: Comune di Monza

## FONTI E DOCUMENTI DI RIFERIMENTO

### DOCUMENTAZIONE FOTOGRAFICA

Codice univoco della risorsa: SC\_S\_CM020-04139\_IMG-0000118882

Genere: documentazione allegata

Tipo: matrice digitale colore

Codice identificativo: Civici Musei Monza 7822

Nome del file originale: 7822.tif

### BIBLIOGRAFIA

Genere: bibliografia di confronto

Titolo contribuito: Allgemeines Künstlerlexicon Internationale Künstlerdatenbank; CD-ROM Edition

Anno di edizione: 2004

V., pp., nn.: ad vocem

## COMPILAZIONE

### COMPILAZIONE

Anno di redazione: 2011

Ente compilatore: Musei Civici di Monza

Nome: Perani, Elena

Funzionario responsabile: Porta, Dario