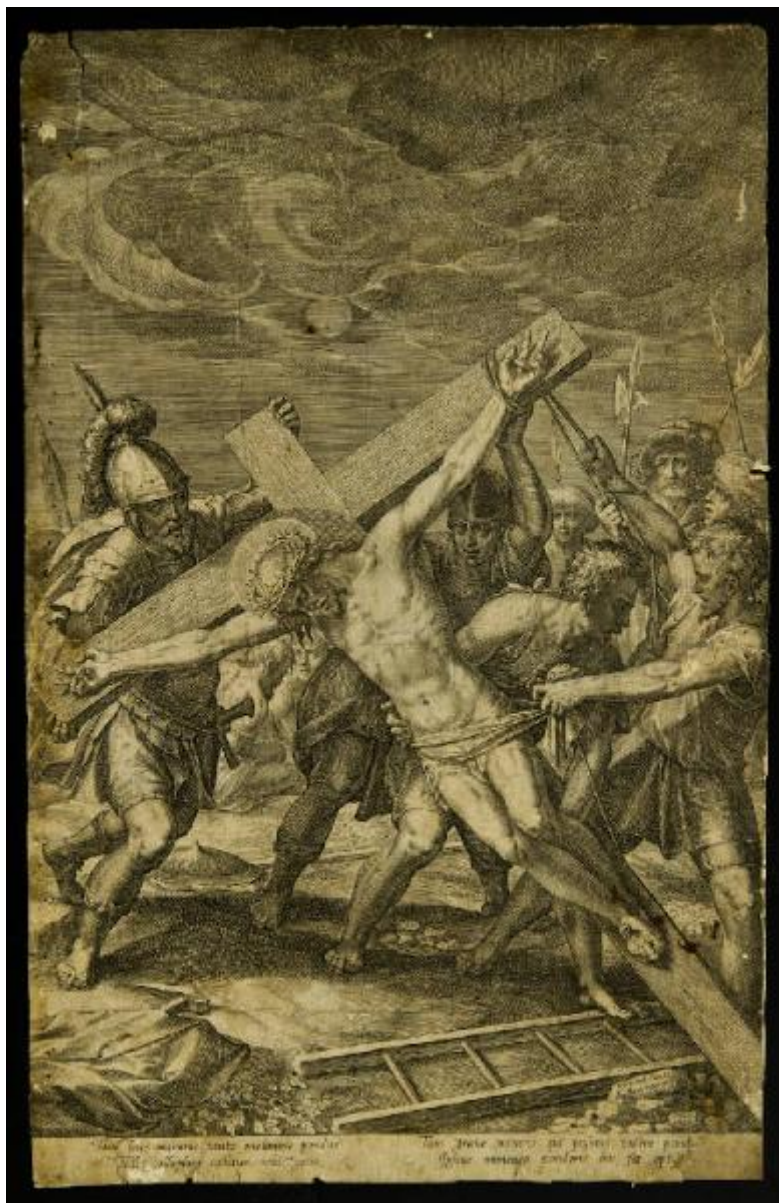


Cristo issato sulla croce

Schwarz, Christoph; Sadeler, Jan



Link risorsa: <https://www.lombardiabeniculturali.it/stampe/schede/CM020-04167/>

Scheda SIRBeC: <https://www.lombardiabeniculturali.it/stampe/schede-complete/CM020-04167/>

CODICI

Unità operativa: CM020

Numero scheda: 4167

Codice scheda: CM020-04167

Tipo scheda: S

Livello ricerca: P

CODICE UNIVOCO

Codice regione: 03

Numero catalogo generale: 02059163

Ente schedatore: R03/ Musei Civici di Monza

Ente competente: S27

OGGETTO

OGGETTO

Definizione: stampa tagliata

Tipologia: stampa di riproduzione

Disponibilità del bene: reale

SOGGETTO

Categoria generale: sacro

Identificazione: Cristo issato sulla croce

LOCALIZZAZIONE GEOGRAFICO-AMMINISTRATIVA

INDICAZIONE DEL CONTENITORE FISICO

Codice del contenitore fisico: 19370

Categoria del contenitore fisico: architettura

LOCALIZZAZIONE GEOGRAFICO-AMMINISTRATIVA ATTUALE

Stato: Italia

Regione: Lombardia

Provincia: MB

Nome provincia: Monza e Brianza

Codice ISTAT comune: 108033

Comune: Monza

COLLOCAZIONE SPECIFICA

Tipologia: convento

Denominazione: Casa degli Umiliati (ex)

Indirizzo: Via Regina Teodolinda, 4

Codice della scheda ILC: SWCO1-00001

Denominazione struttura conservativa - livello 1: Musei Civici di Monza

Denominazione struttura conservativa - livello 2: Gabinetto delle stampe

Tipologia struttura conservativa: museo

Altra denominazione [1 / 2]: Liceo Musicale (ex)

Altra denominazione [2 / 2]: Liceo Musicale (ex)

ACCESSIBILITA' DEL BENE

Accessibilità: SI

DATI PATRIMONIALI E COLLEZIONI

INVENTARIO [1 / 3]

Denominazione: DEF

Data: 2004 -

Numero: DEF 8118

INVENTARIO [2 / 3]

Denominazione: REBORA

Data: 1990

Numero: REBORA 7494

INVENTARIO [3 / 3]

Denominazione: BELLINI

Data: 1980

Numero: BELLINI S 359

CRONOLOGIA

CRONOLOGIA GENERICA

Secolo: sec. XVI

Frazione di secolo: seconda metà

CRONOLOGIA SPECIFICA

Da: 1550

Validità: post

A: 1599

Validità: ca.

Motivazione cronologia: bibliografia

DEFINIZIONE CULTURALE

AUTORE [1 / 2]

Ruolo: inventore

Nome di persona o ente: Schwarz, Christoph

Tipo intestazione: P

Dati anagrafici/Periodo di attività: 1545/1548-1592/1597

Codice scheda autore: RL010-02050

Motivazione dell'attribuzione: firma

AUTORE [2 / 2]

Ruolo: incisore

Nome di persona o ente: Sadeler, Jan

Tipo intestazione: P

Dati anagrafici/Periodo di attività: 1550-1600

Codice scheda autore: RL010-01980

Motivazione dell'attribuzione: firma

STATO DELL' OPERA

Stato: imprecisabile

DATI TECNICI

MATERIA E TECNICA

Materia: bulino

MISURE [1 / 2]

Parte: parte figurata

Unità: mm

Altezza: 412

Larghezza: 275

MISURE [2 / 2]

Parte: parte incisa

Unità: mm

Altezza: 425

Larghezza: 275

MISURE FOGLIO

Unità: mm

Altezza: 430

Larghezza: 275

Indicazioni sul soggetto

Personaggi religiosi: Cristo. Figure umane: figure maschili. Abbigliamento militare: corazze; elmi. Armi: lance; spade. Strumenti del martirio: croce; chiodi; corona di spine. Strumenti: martello; scala. Oggetti: corde

DATI ANALITICI

ISCRIZIONI [1 / 3]

Classe di appartenenza: indicazione di responsabilità

Tecnica di scrittura: a stampa

Tipo di caratteri: corsivo

Posizione: in basso a destra entro parte figurata

Trascrizione: CHRIS TOFF: SWARTZ / MONACHIENS: PIX.

ISCRIZIONI [2 / 3]

Classe di appartenenza: indicazione di responsabilità

Tecnica di scrittura: a stampa

Tipo di caratteri: corsivo

Posizione: in basso a destra entro parte figurata

Trascrizione: J. SADELER / SCALPIT.

ISCRIZIONI [3 / 3]

Classe di appartenenza: didascalica

Lingua: LAT

Tecnica di scrittura: a stampa

Tipo di caratteri: corsivo

Posizione: in basso sotto parte figurata

Trascrizione

TAM LEUE MIRARIS TANTO MOLIMINE PONDUS / TOLLI? COLLAPSUM TOLLITUR ORBIS OPUS / TAM GRAUE
MIRARIS QUI POSSINT TOLLERE PONDUS / JPSIUS IMMENSA PONDERIS HOC FIT OPE.

STEMMI, EMBLEMI, MARCHI

Classe di appartenenza: timbro a secco

Qualificazione: di collezione

Identificazione: Civica Biblioteca Monza

Quantità: 1

Posizione: in basso a sinistra

Descrizione: timbro di forma circolare

CONSERVAZIONE

STATO DI CONSERVAZIONE

Data: 2011

Stato di conservazione: cattivo

Indicazioni specifiche

Macchie: in alcuni punti della stampa. Abrasioni della carta: in alcuni punti della stampa. Lacune consolidate con strisce carta al verso: lungo i margini della stampa. Strappo: lungo il margine superiore della stampa

Fonte: osservazione diretta

CONDIZIONE GIURIDICA E VINCOLI

CONDIZIONE GIURIDICA

Indicazione generica: proprietà Ente pubblico territoriale

Indicazione specifica: Comune di Monza

FONTI E DOCUMENTI DI RIFERIMENTO

DOCUMENTAZIONE FOTOGRAFICA

Codice univoco della risorsa: SC_S_CM020-04167_IMG-0000150130

Genere: documentazione allegata

Tipo: fotografia digitale colore

Codice identificativo: Civici Musei Monza 8118

Nome del file originale: 8118.tif

BIBLIOGRAFIA

Genere: bibliografia di confronto

Titolo contribuito: Allgemeines Künstlerlexicon Internationale Künstlerdatenbank; CD-ROM Edition

Anno di edizione: 2004

V., pp., nn.: ad vocem

COMPILAZIONE

COMPILAZIONE

Anno di redazione: 2011

Ente compilatore: Musei Civici di Monza

Nome: Viani, Elisa

Funzionario responsabile: Porta, Dario