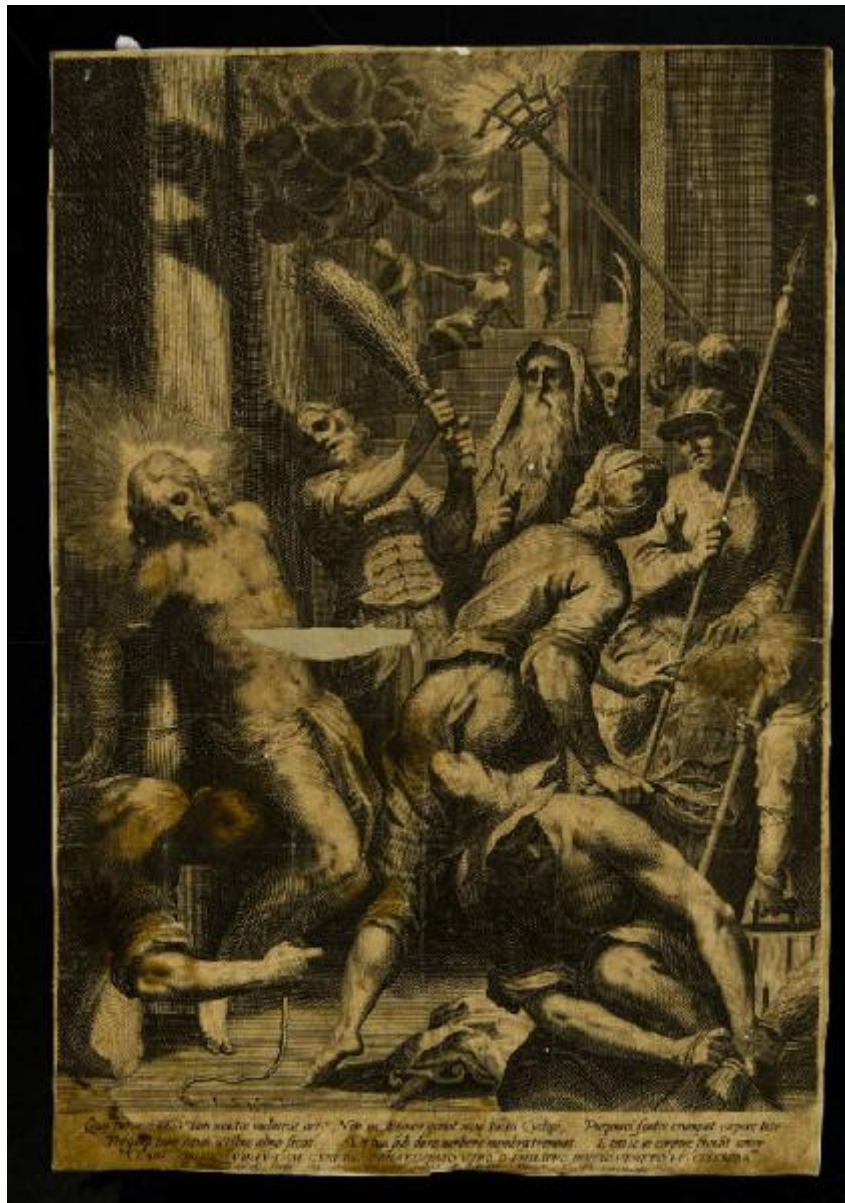


# Flagellazione di Cristo

Palma il Giovane; Sadeler, Aegidius



Link risorsa: <https://www.lombardiabeniculturali.it/stampe/schede/CM020-04220/>

Scheda SIRBeC: <https://www.lombardiabeniculturali.it/stampe/schede-complete/CM020-04220/>

## CODICI

Unità operativa: CM020

Numero scheda: 4220

Codice scheda: CM020-04220

Tipo scheda: S

Livello ricerca: P

### CODICE UNIVOCO

Codice regione: 03

Numero catalogo generale: 02059216

Ente schedatore: R03/ Musei Civici di Monza

Ente competente: S27

## OGGETTO

### OGGETTO

Definizione: stampa tagliata

Tipologia: stampa di riproduzione

Disponibilità del bene: reale

### SOGGETTO

Categoria generale: sacro

Identificazione: Flagellazione di Cristo

## LOCALIZZAZIONE GEOGRAFICO-AMMINISTRATIVA

### INDICAZIONE DEL CONTENITORE FISICO

Codice del contenitore fisico: 19370

Categoria del contenitore fisico: architettura

### LOCALIZZAZIONE GEOGRAFICO-AMMINISTRATIVA ATTUALE

Stato: Italia

Regione: Lombardia

Provincia: MB

Nome provincia: Monza e Brianza

Codice ISTAT comune: 108033

Comune: Monza

### **COLLOCAZIONE SPECIFICA**

Tipologia: convento

Denominazione: Casa degli Umiliati (ex)

Indirizzo: Via Regina Teodolinda, 4

Codice della scheda ILC: SWCO1-00001

Denominazione struttura conservativa - livello 1: Musei Civici di Monza

Denominazione struttura conservativa - livello 2: Gabinetto delle stampe

Tipologia struttura conservativa: museo

Altra denominazione [1 / 2]: Liceo Musicale (ex)

Altra denominazione [2 / 2]: Liceo Musicale (ex)

### **ACCESSIBILITA' DEL BENE**

Accessibilità: SI

## **DATI PATRIMONIALI E COLLEZIONI**

### **INVENTARIO [1 / 3]**

Denominazione: DEF

Data: 2004 -

Numero: DEF 8175

### **INVENTARIO [2 / 3]**

Denominazione: REBORA

Data: 1990

Numero: REBORA 7471

### **INVENTARIO [3 / 3]**

Denominazione: BELLINI

Data: 1980

Numero: BELLINI S 407

## **CRONOLOGIA**

### **CRONOLOGIA GENERICA**

Secolo: sec. XVI

Frazione di secolo: fine

### CRONOLOGIA SPECIFICA

Da: 1594

A: 1594

Motivazione cronologia: data

## DEFINIZIONE CULTURALE

### AUTORE [1 / 2]

Ruolo: inventore

Nome di persona o ente: Palma il Giovane

Tipo intestazione: P

Dati anagrafici/Periodo di attività: 1544/ 1628

Codice scheda autore: ICCD0-07465

Motivazione dell'attribuzione: firma

### AUTORE [2 / 2]

Ruolo: incisore

Nome di persona o ente: Sadeler, Aegidius

Tipo intestazione: P

Dati anagrafici/Periodo di attività: 1568-1629

Codice scheda autore: RL010-01979

Motivazione dell'attribuzione [1 / 2]: firma

Motivazione dell'attribuzione [2 / 2]: inventario museale

### STATO DELL' OPERA

Stato: imprecisabile

### DEDICA

Fonte: iscrizione

Nome del dedicante: Sadeler, Aegidius

Nome del dedicatario: Pincio, Filippo

## DATI TECNICI

## **MATERIA E TECNICA**

Materia: bulino

### **MISURE [1 / 2]**

Parte: parte figurata

Unità: mm

Altezza: 400

Larghezza: 287

### **MISURE [2 / 2]**

Parte: parte incisa

Unità: mm

Altezza: 422

Larghezza: 287

### **MISURE FOGLIO**

Unità: mm

Altezza: 426

Larghezza: 294

Indicazioni sul soggetto

Personaggi religiosi: Cristo. Figure umane: figure maschili. Armi: fruste; lance; scudi; spada. Elementi architettonici: colonne. Oggetti: torce; lanterna; corde. Quattro elementi: fuoco

## **DATI ANALITICI**

### **ISCRIZIONI [1 / 4]**

Classe di appartenenza: indicazione di responsabilità

Tecnica di scrittura: a stampa

Tipo di caratteri: corsivo

Posizione: in basso a sinistra entro parte figurata

Trascrizione: IACOB: PALMO INUENT:

### **ISCRIZIONI [2 / 4]**

Classe di appartenenza: indicazione di responsabilità

Tecnica di scrittura: a stampa

Tipo di caratteri: corsivo

Posizione: in basso al centro sotto iscrizione

Trascrizione

EG: SADELER SINGULARIS STUDIJ ATQ OBSERUANTIÆ ERGO SCALPSIT ET DEDICAVIT MONCHII A° SAL[...]  
CI[...] I[...] XCIIII

### ISCRIZIONI [3 / 4]

Classe di appartenenza: dedicatoria

Tecnica di scrittura: a stampa

Tipo di caratteri: lettere capitali

Posizione: in basso al centro sotto iscrizione

Trascrizione

CLAR.MO OMNIQ VIRTVTVM GENERE ORNATISSIMO VIRO, D-PHILIPPO PINCIO, VENETO I-C-CELEBERR MO

### ISCRIZIONI [4 / 4]

Classe di appartenenza: documentaria

Lingua: LAT

Tecnica di scrittura: a stampa

Tipo di caratteri: corsivo

Posizione: in basso sotto parte figurata

Trascrizione

QUIS FUROR À IESV TAM SANCTOS UULNERAT ART? / TERGAQ TAM SÆUIS ICTIBUS ALMA SECAT[?] / NON  
SIC ÆTNÆO GEMIT INCUS TACTA CYCLOPI, / VT TUA SUB DURO UERBERE MEMBRA TREMUNT. / PURPUREI  
FONTES ERUMPUT CORPORE TOTO / E TOTO SE SE CORPORE FUNDIT AMOR.

### STEMMI, EMBLEMI, MARCHI

Classe di appartenenza: timbro a secco

Qualificazione: di collezione

Identificazione: Civica Biblioteca Monza

Quantità: 1

Posizione: in basso a sinistra

Descrizione: timbro di forma circolare

## CONSERVAZIONE

### STATO DI CONSERVAZIONE

Data: 2011

Stato di conservazione: cattivo

Indicazioni specifiche

Stampa tagliata e controfondata. Carta ingiallita. Macchie: lungo la parte inferiore della stampa. Lacune consolidate con carta al verso: in alcuni punti della stampa. Segni di quadrettatura: lungo tutta la superficie della stampa

Fonte: osservazione diretta

## CONDIZIONE GIURIDICA E VINCOLI

### CONDIZIONE GIURIDICA

Indicazione generica: proprietà Ente pubblico territoriale

Indicazione specifica: Comune di Monza

## FONTI E DOCUMENTI DI RIFERIMENTO

### DOCUMENTAZIONE FOTOGRAFICA

Codice univoco della risorsa: SC\_S\_CM020-04220\_IMG-0000150143

Genere: documentazione allegata

Tipo: fotografia digitale colore

Codice identificativo: Civici Musei Monza 8175

Nome del file originale: 8175.tif

### BIBLIOGRAFIA

Genere: bibliografia di confronto

Titolo contributo: Allgemeines Künstlerlexicon Internationale Künstlerdatenbank; CD-ROM Edition

Anno di edizione: 2004

V., pp., nn.: ad vocem

## COMPILAZIONE

### COMPILAZIONE

Anno di redazione: 2011

Ente compilatore: Musei Civici di Monza

Nome: Viani, Elisa

Funzionario responsabile: Porta, Dario