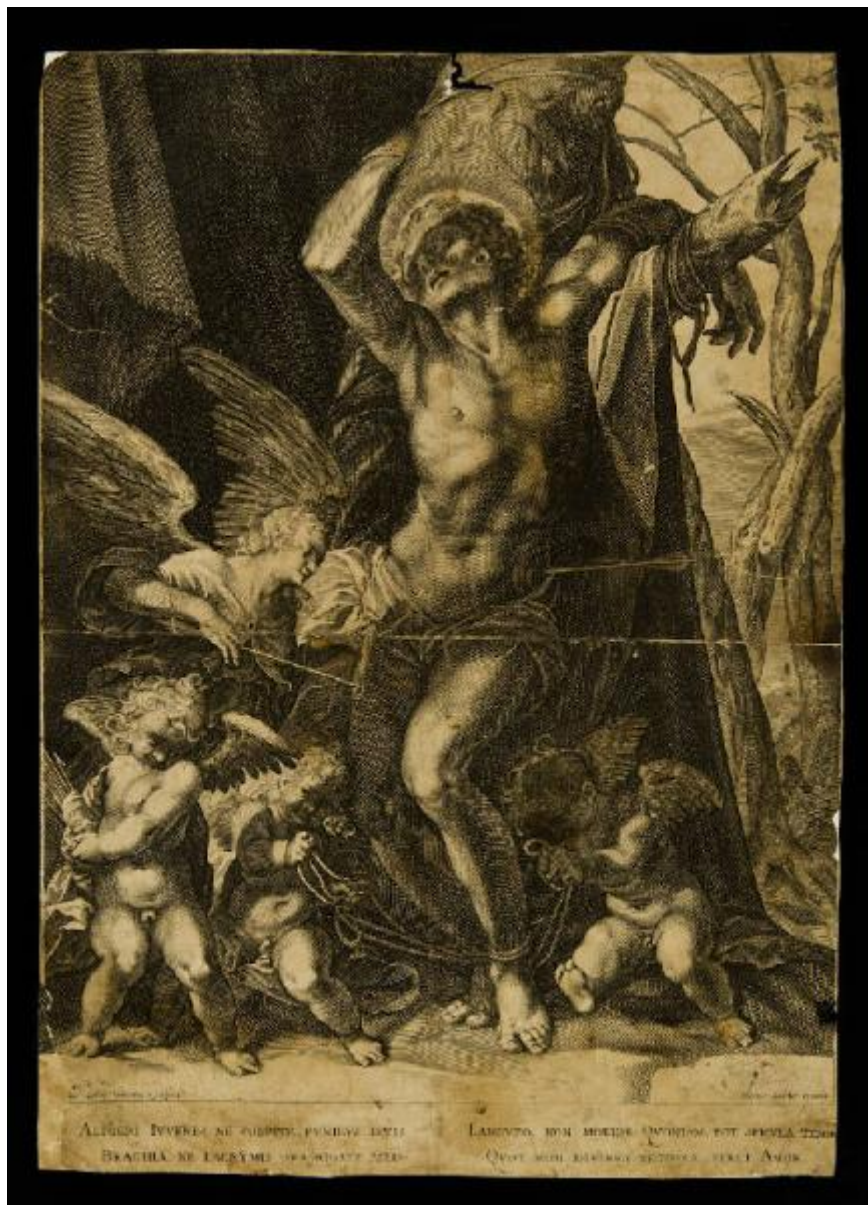


# San Sebastiano curato dagli angeli

Sadeler, Aegidius



Link risorsa: <https://www.lombardiabeniculturali.it/stampe/schede/CM020-04224/>

Scheda SIRBeC: <https://www.lombardiabeniculturali.it/stampe/schede-complete/CM020-04224/>

## CODICI

Unità operativa: CM020

Numero scheda: 4224

Codice scheda: CM020-04224

Tipo scheda: S

Livello ricerca: P

### CODICE UNIVOCO

Codice regione: 03

Numero catalogo generale: 02059220

Ente schedatore: R03/ Musei Civici di Monza

Ente competente: S27

## OGGETTO

### OGGETTO

Definizione: stampa tagliata

Tipologia: stampa di invenzione

Disponibilità del bene: reale

### SOGGETTO

Categoria generale: sacro

Identificazione: San Sebastiano curato dagli angeli

## LOCALIZZAZIONE GEOGRAFICO-AMMINISTRATIVA

### INDICAZIONE DEL CONTENITORE FISICO

Codice del contenitore fisico: 19370

Categoria del contenitore fisico: architettura

### LOCALIZZAZIONE GEOGRAFICO-AMMINISTRATIVA ATTUALE

Stato: Italia

Regione: Lombardia

Provincia: MB

Nome provincia: Monza e Brianza

Codice ISTAT comune: 108033

Comune: Monza

### **COLLOCAZIONE SPECIFICA**

Tipologia: convento

Denominazione: Casa degli Umiliati (ex)

Indirizzo: Via Regina Teodolinda, 4

Codice della scheda ILC: SWCO1-00001

Denominazione struttura conservativa - livello 1: Musei Civici di Monza

Denominazione struttura conservativa - livello 2: Gabinetto delle stampe

Tipologia struttura conservativa: museo

Altra denominazione [1 / 2]: Liceo Musicale (ex)

Altra denominazione [2 / 2]: Liceo Musicale (ex)

### **ACCESSIBILITA' DEL BENE**

Accessibilità: SI

## **DATI PATRIMONIALI E COLLEZIONI**

### **INVENTARIO [1 / 2]**

Denominazione: DEF

Data: 2004 -

Numero: DEF 8179

### **INVENTARIO [2 / 2]**

Denominazione: BELLINI

Data: 1980

Numero: BELLINI S 411

## **CRONOLOGIA**

### **CRONOLOGIA GENERICA**

Secolo: sec. XVII

### **CRONOLOGIA SPECIFICA**

Da: 1600

Validità: ca.

A: 1629

Validità: ante

Motivazione cronologia: bibliografia

## DEFINIZIONE CULTURALE

### AUTORE [1 / 2]

Ruolo: inventore

Nome di persona o ente: Sadeler, Aegidius

Tipo intestazione: P

Dati anagrafici/Periodo di attività: 1568-1629

Codice scheda autore: RL010-01979

Motivazione dell'attribuzione [1 / 2]: firma

Motivazione dell'attribuzione [2 / 2]: inventario museale

### AUTORE [2 / 2]

Ruolo: incisore

Nome di persona o ente: Sadeler, Aegidius

Tipo intestazione: P

Dati anagrafici/Periodo di attività: 1568-1629

Codice scheda autore: RL010-01979

Motivazione dell'attribuzione [1 / 2]: firma

Motivazione dell'attribuzione [2 / 2]: inventario museale

### STATO DELL' OPERA

Stato: imprecisabile

## DATI TECNICI

### MATERIA E TECNICA

Materia: bulino

### MISURE [1 / 2]

Parte: parte figurata

Unità: mm

Altezza: 422

Larghezza: 319

**MISURE [2 / 2]**

Parte: parte incisa

Unità: mm

Altezza: 450

Larghezza: 321

**MISURE FOGLIO**

Unità: mm

Altezza: 453

Larghezza: 322

Indicazioni sul soggetto

Personaggi religiosi: san Sebastiano. Figure: angeli. Attributi: (san Sebastiano) frecce. Piante. Oggetti: corde

## **DATI ANALITICI**

**ISCRIZIONI [1 / 3]**

Classe di appartenenza: indicazione di responsabilità

Tecnica di scrittura: a stampa

Tipo di caratteri: corsivo

Posizione: in basso a sinistra entro parte figurata

Trascrizione: [ÆGIDI]US SADELER INUENTOR, ET SCULPSIT.

**ISCRIZIONI [2 / 3]**

Classe di appartenenza: indicazione di responsabilità

Tecnica di scrittura: a stampa

Tipo di caratteri: corsivo

Posizione: in basso a destra entro parte figurata

Trascrizione: MARCUS SADELER EXCUDIT.

**ISCRIZIONI [3 / 3]**

Classe di appartenenza: documentaria

Lingua: LAT

Tecnica di scrittura: a stampa

Tipo di caratteri: lettere capitali

Posizione: in basso sotto parte figurata

Trascrizione

ALIGERI IVVENES, NE SOLVITE FVNIBVS ISTIS / BRACHIA, NE LACRYMIS ORA RIGATE MEIS. / LANGVEO, NON MORIOR: QVONIAM TOT SPICVLA TEMN[O] / QVOT MIHI DIVINVS PECTORA FIXIT AMOR.

**STEMMI, EMBLEMI, MARCHI**

Classe di appartenenza: timbro a secco

Qualificazione: di collezione

Identificazione: Civica Biblioteca Monza

Quantità: 1

Posizione: in basso a sinistra

Descrizione: timbro di forma circolare

## CONSERVAZIONE

**STATO DI CONSERVAZIONE**

Data: 2011

Stato di conservazione: mediocre

Indicazioni specifiche

Stampa tagliata e controfondata. Macchie: in alcuni punti della stampa. Lacuna consolidata con carta al verso: lungo il margine inferiore della stampa. Strappi consolidati con carta al verso. Lacuna: lungo la parte superiore della stampa

Fonte: osservazione diretta

## CONDIZIONE GIURIDICA E VINCOLI

**CONDIZIONE GIURIDICA**

Indicazione generica: proprietà Ente pubblico territoriale

Indicazione specifica: Comune di Monza

## FONTI E DOCUMENTI DI RIFERIMENTO

**DOCUMENTAZIONE FOTOGRAFICA**

Codice univoco della risorsa: SC\_S\_CM020-04224\_IMG-0000150145

Genere: documentazione allegata

Tipo: fotografia digitale colore

Codice identificativo: Civici Musei Monza 8179

Nome del file originale: 8179.tif

**BIBLIOGRAFIA**

Genere: bibliografia di confronto

Titolo contribuito: Allgemeines Künstlerlexicon Internationale Künstlerdatenbank; CD-ROM Edition

Anno di edizione: 2004

V., pp., nn.: ad vocem

## **COMPILAZIONE**

### **COMPILAZIONE**

Anno di redazione: 2011

Ente compilatore: Musei Civici di Monza

Nome: Viani, Elisa

Funzionario responsabile: Porta, Dario