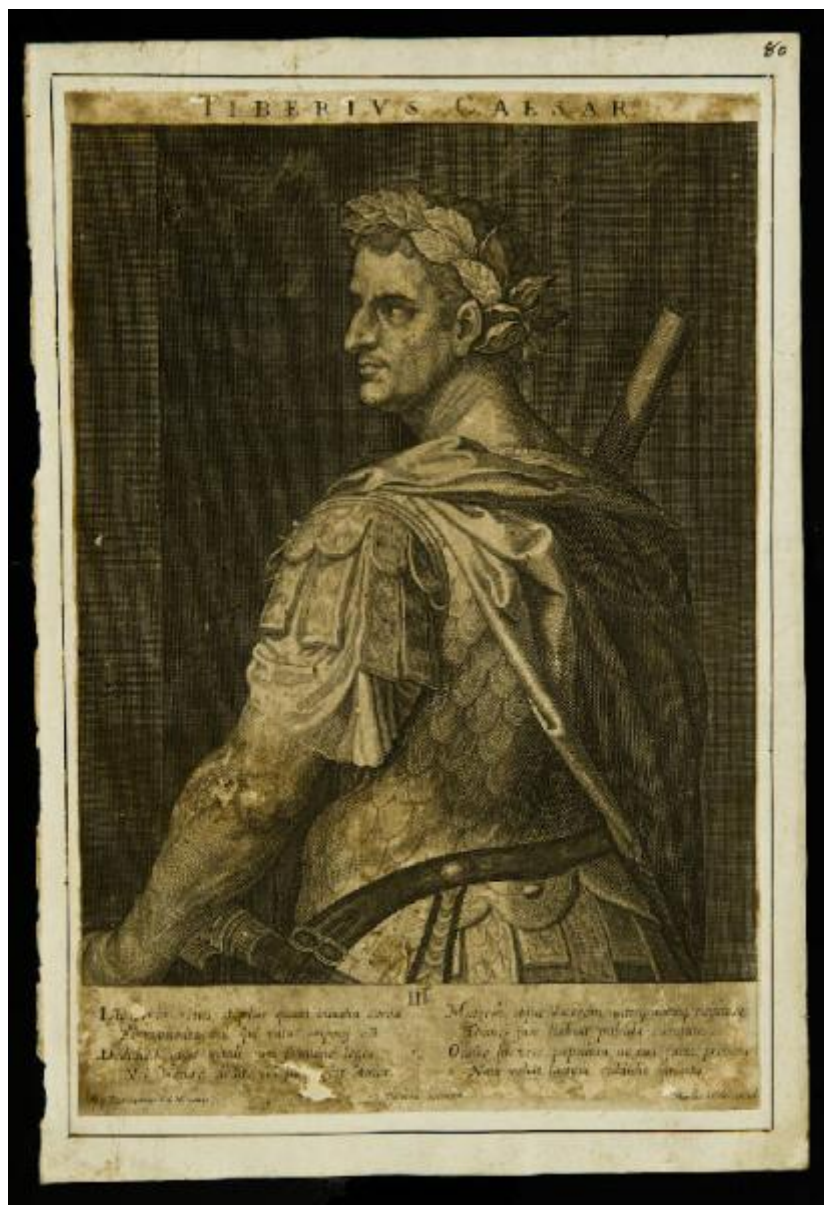


Tiberivs Caesar

Tiziano; Sadeler, Aegidius



Link risorsa: <https://www.lombardiabeniculturali.it/stampe/schede/CM020-04246/>

Scheda SIRBeC: <https://www.lombardiabeniculturali.it/stampe/schede-complete/CM020-04246/>

CODICI

Unità operativa: CM020

Numero scheda: 4246

Codice scheda: CM020-04246

Tipo scheda: S

Livello ricerca: P

CODICE UNIVOCO

Codice regione: 03

Numero catalogo generale: 02059242

Ente schedatore: R03/ Musei Civici di Monza

Ente competente: S27

OGGETTO

OGGETTO

Definizione: stampa tagliata

Tipologia: stampa di riproduzione

Identificazione: elemento d'insieme

QUANTITA'

Quantità non rilevata: NR

Numero d'ordine: 3

Disponibilità del bene: reale

SOGGETTO

Categoria generale: ritratto

Identificazione: Ritratto dell'imperatore Tiberio

Titolo proprio: Tiberivs Caesar

Tipo titolo: dalla stampa

LOCALIZZAZIONE GEOGRAFICO-AMMINISTRATIVA

INDICAZIONE DEL CONTENITORE FISICO

Codice del contenitore fisico: 19370

Categoria del contenitore fisico: architettura

LOCALIZZAZIONE GEOGRAFICO-AMMINISTRATIVA ATTUALE

Stato: Italia

Regione: Lombardia

Provincia: MB

Nome provincia: Monza e Brianza

Codice ISTAT comune: 108033

Comune: Monza

COLLOCAZIONE SPECIFICA

Tipologia: convento

Denominazione: Casa degli Umiliati (ex)

Indirizzo: Via Regina Teodolinda, 4

Codice della scheda ILC: SWCO1-00001

Denominazione struttura conservativa - livello 1: Musei Civici di Monza

Denominazione struttura conservativa - livello 2: Gabinetto delle stampe

Tipologia struttura conservativa: museo

Altra denominazione [1 / 2]: Liceo Musicale (ex)

Altra denominazione [2 / 2]: Liceo Musicale (ex)

ACCESSIBILITA' DEL BENE

Accessibilità: SI

DATI PATRIMONIALI E COLLEZIONI

INVENTARIO [1 / 3]

Denominazione: DEF

Data: 2004 -

Numero: DEF 8189

INVENTARIO [2 / 3]

Denominazione: REBORA

Data: 1990

Numero: REBORA 7481

INVENTARIO [3 / 3]

Denominazione: BELLINI

Data: 1980

Numero: BELLINI S 604

CRONOLOGIA

CRONOLOGIA GENERICA

Secolo: sec. XVII

Frazione di secolo: prima metà

CRONOLOGIA SPECIFICA

Da: 1614

Validità: ca.

A: 1629

Validità: ca.

Motivazione cronologia: bibliografia

DEFINIZIONE CULTURALE

AUTORE [1 / 2]

Ruolo: inventore

Nome di persona o ente: Tiziano

Tipo intestazione: P

Dati anagrafici/Periodo di attività: 1488/1490-1576

Codice scheda autore: RL010-02257

Motivazione dell'attribuzione: firma

AUTORE [2 / 2]

Ruolo: incisore

Nome di persona o ente: Sadeler, Aegidius

Tipo intestazione: P

Dati anagrafici/Periodo di attività: 1568-1629

Codice scheda autore: RL010-01979

Motivazione dell'attribuzione: firma

STATO DELL' OPERA

Stato: imprecisabile

DATI TECNICI

MATERIA E TECNICA

Materia: bulino

MISURE [1 / 2]

Parte: parte figurata

Unità: mm

Altezza: 303

Larghezza: 237

MISURE [2 / 2]

Parte: parte incisa

Unità: mm

Altezza: 353

Larghezza: 237

MISURE FOGLIO

Unità: mm

Altezza: 360

Larghezza: 240

Indicazioni sul soggetto: Ritratti. Personaggi storici: Tiberio imperatore. Abbigliamento militare: corazza. Armi: spada

DATI ANALITICI

ISCRIZIONI [1 / 6]

Classe di appartenenza: indicazione di responsabilità

Tecnica di scrittura: a stampa

Tipo di caratteri: corsivo

Posizione: in basso a sinistra sotto iscrizione

Trascrizione: ÆGIDIUS SADELER S.C.M. SCULP.

ISCRIZIONI [2 / 6]

Classe di appartenenza: indicazione di responsabilità

Tecnica di scrittura: a stampa

Tipo di caratteri: corsivo

Posizione: in basso al centro sotto iscrizione

Trascrizione: TITIANUS INUENTOR.

ISCRIZIONI [3 / 6]

Classe di appartenenza: indicazione di responsabilità

Tecnica di scrittura: a stampa

Tipo di caratteri: corsivo

Posizione: in basso a destra sotto iscrizione

Trascrizione: MARCUS SADELER EXCUD.

ISCRIZIONI [4 / 6]

Classe di appartenenza: di titolazione

Lingua: LAT

Tecnica di scrittura: a stampa

Tipo di caratteri: lettere capitali

Posizione: in alto sopra parte figurata

Trascrizione: TIBERIVS CAESAR.

ISCRIZIONI [5 / 6]

Classe di appartenenza: documentaria

Tecnica di scrittura: a stampa

Tipo di caratteri: lettere capitali

Posizione: in basso sotto parte figurata

Trascrizione: III.

ISCRIZIONI [6 / 6]

Classe di appartenenza: documentaria

Lingua: LAT

Tecnica di scrittura: a stampa

Tipo di caratteri: corsivo

Posizione: in basso sotto parte figurata

Trascrizione

ISTE [...]ROS RITUS, ET PLUS QUAM IMMITIA CORDA / FIRMAMENTA SUI QUI RATUS IMPERIJ EST / DEDIDICIT
QUAS VITALI [...]JUM SANGUINE LEGES / VEL NATURA DEDIT, VEL [...] [...]CIT AMOR. / MATREM, ATQUE
VXOREM; NATOSQ NURINQ, NEPOTESQ / OMNES FAX HABUIT PABULA SAEUITIAE. / ODISSE HIC SESE
POPULUM, AC SUA FACTA PROBARE / NAM VOLUIT, LAETUM REDDIDIT INTERITU.

STEMMI, EMBLEMI, MARCHI

Classe di appartenenza: timbro a secco

Qualificazione: di collezione

Identificazione: Civica Biblioteca Monza

Quantità: 1

Posizione: in basso a destra

Descrizione: timbro di forma circolare

CONSERVAZIONE

STATO DI CONSERVAZIONE

Data: 2011

Stato di conservazione: mediocre

Indicazioni specifiche

Stampa tagliata e controfondata. Macchie: in alcuni punti della stampa. Lacune consolidate con carta al verso: lungo il margine inferiore della stampa

Fonte: osservazione diretta

CONDIZIONE GIURIDICA E VINCOLI

CONDIZIONE GIURIDICA

Indicazione generica: proprietà Ente pubblico territoriale

Indicazione specifica: Comune di Monza

FONTI E DOCUMENTI DI RIFERIMENTO

DOCUMENTAZIONE FOTOGRAFICA

Codice univoco della risorsa: SC_S_CM020-04246_IMG-0000150154

Genere: documentazione allegata

Tipo: fotografia digitale colore

Codice identificativo: Civici Musei Monza 8189

Nome del file originale: 8189.tif

BIBLIOGRAFIA

Genere: bibliografia di confronto

Titolo contributo: Allgemeines Künstlerlexicon Internationale Künstlerdatenbank; CD-ROM Edition

Anno di edizione: 2004

V., pp., nn.: ad vocem

COMPILAZIONE

COMPILAZIONE

Anno di redazione: 2011

Ente compilatore: Musei Civici di Monza

Nome: Viani, Elisa

Funzionario responsabile: Porta, Dario