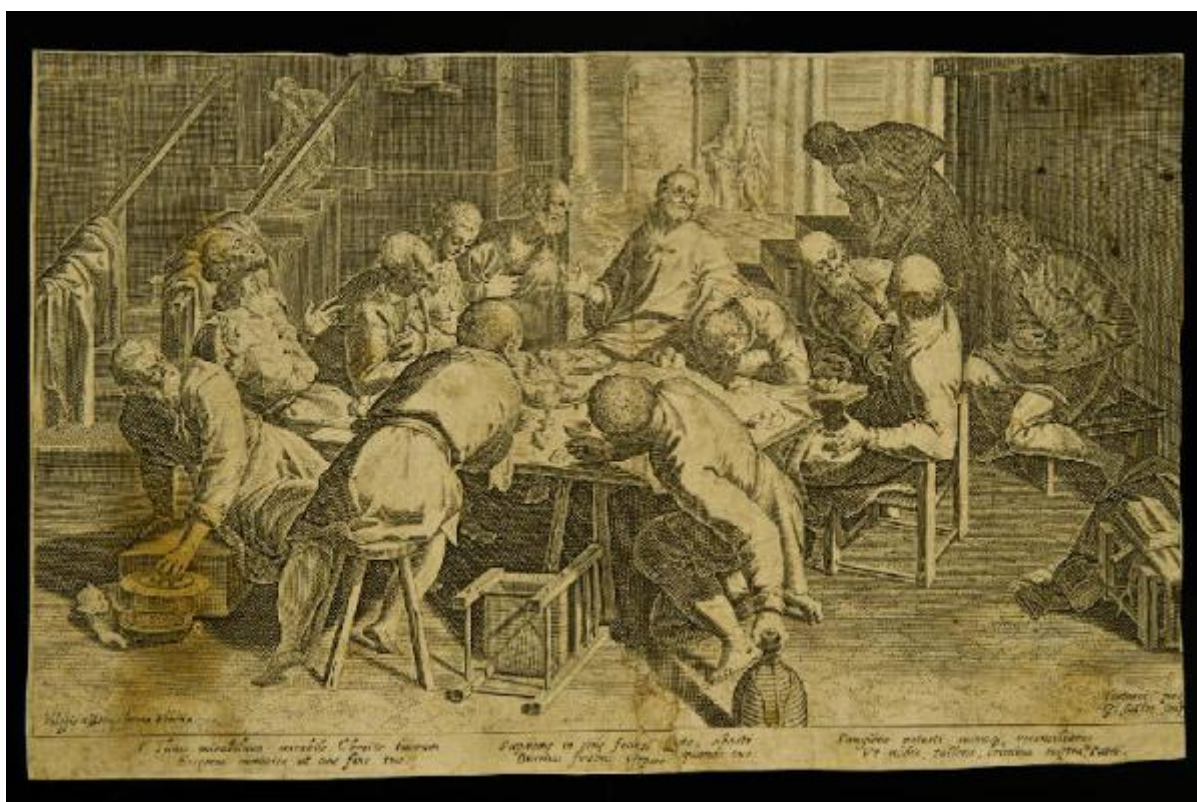


# Ultima cena

Tintoretto; Sadeler, Jan



Link risorsa: <https://www.lombardiabeniculturali.it/stampe/schede/CM020-04252/>

Scheda SIRBeC: <https://www.lombardiabeniculturali.it/stampe/schede-complete/CM020-04252/>

## CODICI

Unità operativa: CM020

Numero scheda: 4252

Codice scheda: CM020-04252

Tipo scheda: S

Livello ricerca: P

### CODICE UNIVOCO

Codice regione: 03

Numero catalogo generale: 02059248

Ente schedatore: R03/ Musei Civici di Monza

Ente competente: S27

## OGGETTO

### OGGETTO

Definizione: stampa tagliata

Tipologia: stampa di riproduzione

Disponibilità del bene: reale

### SOGGETTO

Categoria generale: sacro

Identificazione: Ultima cena

## LOCALIZZAZIONE GEOGRAFICO-AMMINISTRATIVA

### INDICAZIONE DEL CONTENITORE FISICO

Codice del contenitore fisico: 19370

Categoria del contenitore fisico: architettura

### LOCALIZZAZIONE GEOGRAFICO-AMMINISTRATIVA ATTUALE

Stato: Italia

Regione: Lombardia

Provincia: MB

Nome provincia: Monza e Brianza

Codice ISTAT comune: 108033

Comune: Monza

### **COLLOCAZIONE SPECIFICA**

Tipologia: convento

Denominazione: Casa degli Umiliati (ex)

Indirizzo: Via Regina Teodolinda, 4

Codice della scheda ILC: SWCO1-00001

Denominazione struttura conservativa - livello 1: Musei Civici di Monza

Denominazione struttura conservativa - livello 2: Gabinetto delle stampe

Tipologia struttura conservativa: museo

Altra denominazione [1 / 2]: Liceo Musicale (ex)

Altra denominazione [2 / 2]: Liceo Musicale (ex)

### **ACCESSIBILITA' DEL BENE**

Accessibilità: SI

## **DATI PATRIMONIALI E COLLEZIONI**

### **INVENTARIO [1 / 2]**

Denominazione: DEF

Data: 2004 -

Numero: DEF 8195

### **INVENTARIO [2 / 2]**

Denominazione: BELLINI

Data: 1980

Numero: BELLINI S 349

## **CRONOLOGIA**

### **CRONOLOGIA GENERICA**

Secolo: secc. XVI/ XVII

### **CRONOLOGIA SPECIFICA**

Da: 1550

Validità: post

A: 1630

Validità: ante

Motivazione cronologia: bibliografia

## DEFINIZIONE CULTURALE

### AUTORE [1 / 2]

Ruolo: inventore

Nome di persona o ente: Tintoretto

Tipo intestazione: P

Dati anagrafici/Periodo di attività: 1518-1594

Codice scheda autore: RL010-01917

Motivazione dell'attribuzione: firma

### AUTORE [2 / 2]

Ruolo: incisore

Nome di persona o ente: Sadeler, Jan

Tipo intestazione: P

Dati anagrafici/Periodo di attività: 1550-1600

Codice scheda autore: RL010-01980

Motivazione dell'attribuzione [1 / 2]: firma

Motivazione dell'attribuzione [2 / 2]: inventario museale

### STATO DELL' OPERA

Stato: imprecisabile

## DATI TECNICI

### MATERIA E TECNICA

Materia: bulino

### MISURE [1 / 2]

Parte: parte figurata

Unità: mm

Altezza: 242

Larghezza: 412

## MISURE [2 / 2]

Parte: parte incisa

Unità: mm

Altezza: 255

Larghezza: 412

## MISURE FOGLIO

Unità: mm

Altezza: 258

Larghezza: 414

Indicazioni sul soggetto

Personaggi religiosi: Cristo; apostoli. Figure umane. Mobilia: tavolo; sedie. Oggetti: piatti; calici; coltelli. Alimenti: pane. Elementi architettonici. Animali

## DATI ANALITICI

### ISCRIZIONI [1 / 4]

Classe di appartenenza: indicazione di responsabilità

Tecnica di scrittura: a stampa

Tipo di caratteri: corsivo

Posizione: in basso a destra entro parte figurata

Trascrizione: TINTORET PIN.

### ISCRIZIONI [2 / 4]

Classe di appartenenza: indicazione di responsabilità

Tecnica di scrittura: a stampa

Tipo di caratteri: corsivo

Posizione: in basso a destra entro parte figurata

Trascrizione: G: SADLER SCALP

### ISCRIZIONI [3 / 4]

Classe di appartenenza: indicazione di responsabilità

Tecnica di scrittura: a stampa

Tipo di caratteri: corsivo

Posizione: in basso a sinistra entro parte figurata

Trascrizione: VALEGIO ET DOINO FORMA VENETIA

### ISCRIZIONI [4 / 4]

Classe di appartenenza: documentaria

Tecnica di scrittura: a stampa

Tipo di caratteri: lettere capitali

Posizione: in basso sotto parte figurata

Trascrizione

TUNC MIRABILIUM MIRABILE, CHRISTE TUORUM / ESSEMUS MEMORES UT SINE FINE TUO: SUPREME IN  
CENE FECISTI [N]OCTE, CIBASTI / BISSENO FRATRES CORPORE QUANDO TUO: / SANGUINE POTASTI  
SACROQ, RECONCILIARES / VT NOBIS, TOLLENS, CRIMINA NOSTRA, PATRE.

### **STEMMI, EMBLEMI, MARCHI**

Classe di appartenenza: timbro a secco

Qualificazione: di collezione

Identificazione: Civica Biblioteca Monza

Quantità: 1

Posizione: in basso a destra

Descrizione: timbro di forma circolare

## **CONSERVAZIONE**

### **STATO DI CONSERVAZIONE**

Data: 2011

Stato di conservazione: mediocre

Indicazioni specifiche

Stampa tagliata e controfondata. Carta ingiallita. Macchie: in alcuni punti della stampa. Strappi consolidati con carta al verso: lungo il margine inferiore della stampa

Fonte: osservazione diretta

## **CONDIZIONE GIURIDICA E VINCOLI**

### **CONDIZIONE GIURIDICA**

Indicazione generica: proprietà Ente pubblico territoriale

Indicazione specifica: Comune di Monza

## **FONTI E DOCUMENTI DI RIFERIMENTO**

### **DOCUMENTAZIONE FOTOGRAFICA**

Codice univoco della risorsa: SC\_S\_CM020-04252\_IMG-0000150160

Genere: documentazione allegata

Tipo: fotografia digitale colore

Codice identificativo: Civici Musei Monza 8195

Nome del file originale: 8195.tif

### **BIBLIOGRAFIA**

Genere: bibliografia di confronto

Titolo contribuito: Allgemeines Künstlerlexicon Internationale Künstlerdatenbank; CD-ROM Edition

Anno di edizione: 2004

V., pp., nn.: ad vocem

### **COMPILAZIONE**

#### **COMPILAZIONE**

Anno di redazione: 2011

Ente compilatore: Musei Civici di Monza

Nome: Viani, Elisa

Funzionario responsabile: Porta, Dario