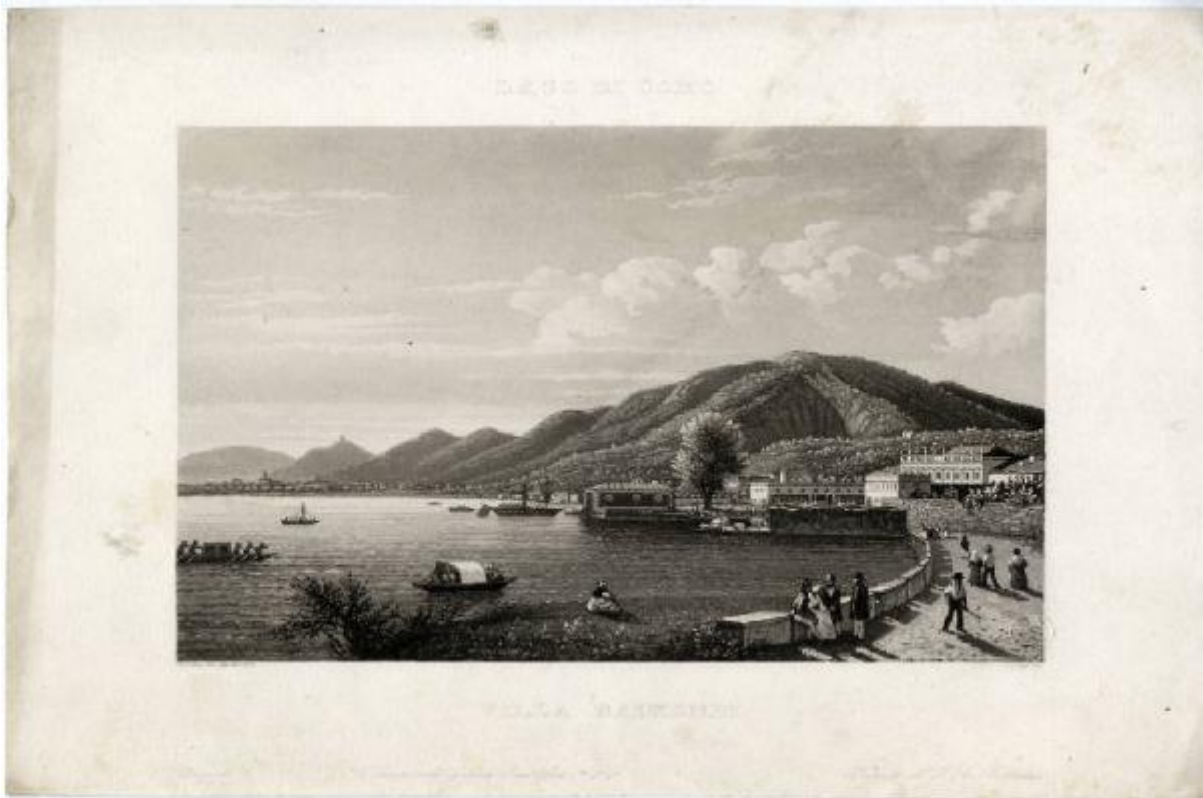


# Villa Raimondi

Bisi, Giuseppe; Ruff, Johannes



Link risorsa: <https://www.lombardiabeniculturali.it/stampe/schede/CM020-04271/>

Scheda SIRBeC: <https://www.lombardiabeniculturali.it/stampe/schede-complete/CM020-04271/>

## CODICI

Unità operativa: CM020

Numero scheda: 4271

Codice scheda: CM020-04271

Tipo scheda: S

Livello ricerca: P

### CODICE UNIVOCO

Codice regione: 03

Numero catalogo generale: 02059267

Ente schedatore: R03/ Musei Civici di Monza

Ente competente: S27

## OGGETTO

### OGGETTO

Definizione: stampa tagliata

Tipologia: stampa di riproduzione

Disponibilità del bene: reale

### SOGGETTO

Categoria generale: veduta

Identificazione: Veduta di Villa Raimondi sul lago di Como

Titolo proprio: Villa Raimondi

Tipo titolo: dalla stampa

## LOCALIZZAZIONE GEOGRAFICO-AMMINISTRATIVA

### INDICAZIONE DEL CONTENITORE FISICO

Codice del contenitore fisico: 19370

Categoria del contenitore fisico: architettura

### LOCALIZZAZIONE GEOGRAFICO-AMMINISTRATIVA ATTUALE

Stato: Italia

Regione: Lombardia

Provincia: MB

Nome provincia: Monza e Brianza

Codice ISTAT comune: 108033

Comune: Monza

### **COLLOCAZIONE SPECIFICA**

Tipologia: convento

Denominazione: Casa degli Umiliati (ex)

Indirizzo: Via Regina Teodolinda, 4

Codice della scheda ILC: SWCO1-00001

Denominazione struttura conservativa - livello 1: Musei Civici di Monza

Denominazione struttura conservativa - livello 2: Gabinetto delle stampe

Tipologia struttura conservativa: museo

Altra denominazione [1 / 2]: Liceo Musicale (ex)

Altra denominazione [2 / 2]: Liceo Musicale (ex)

### **ACCESSIBILITA' DEL BENE**

Accessibilità: SI

## **DATI PATRIMONIALI E COLLEZIONI**

### **INVENTARIO [1 / 2]**

Denominazione: DEF

Data: 2004 -

Numero: DEF 8214

### **INVENTARIO [2 / 2]**

Denominazione: REBORA

Data: 1990

Numero: REBORA 7381

## **CRONOLOGIA**

### **CRONOLOGIA GENERICA**

Secolo: sec. XIX

### **CRONOLOGIA SPECIFICA**

Da: 1838

Validità: ca.

A: 1886

Validità: ante

Motivazione cronologia: bibliografia

## DEFINIZIONE CULTURALE

### AUTORE [1 / 2]

Ruolo: inventore

Nome di persona o ente: Bisi, Giuseppe

Tipo intestazione: P

Dati anagrafici/Periodo di attività: 1787-1869

Codice scheda autore: RL010-00332

Motivazione dell'attribuzione: firma

### AUTORE [2 / 2]

Ruolo: incisore

Nome di persona o ente: Ruff, Johannes

Tipo intestazione: P

Dati anagrafici/Periodo di attività: 1813-1886

Codice scheda autore: CM020-00512

Motivazione dell'attribuzione: firma

### STATO DELL' OPERA

Stato: imprecisabile

## DATI TECNICI

### MATERIA E TECNICA

Materia: acquatinta

### MISURE [1 / 2]

Parte: parte figurata

Unità: mm

Altezza: 163

Larghezza: 217

**MISURE [2 / 2]**

Parte: parte incisa

Unità: mm

Altezza: 215

Larghezza: 217

**MISURE FOGLIO**

Unità: mm

Altezza: 241

Larghezza: 300

Indicazioni sul soggetto

Veduta. Laghi: lago di Como. Architetture: Villa Raimondi. Mezzi di trasporto: imbarcazioni. Figure umane. Montagne

## **DATI ANALITICI**

**ISCRIZIONI [1 / 6]**

Classe di appartenenza: indicazione di responsabilità

Tecnica di scrittura: a stampa

Tipo di caratteri: corsivo

Posizione: in basso a sinistra sotto parte figurata

Trascrizione: PROF. GIUS. BISI DIP. DAL VERO

**ISCRIZIONI [2 / 6]**

Classe di appartenenza: indicazione di responsabilità

Tecnica di scrittura: a stampa

Tipo di caratteri: corsivo

Posizione: in basso a destra sotto parte figurata

Trascrizione: I.I. RUFF INC.

**ISCRIZIONI [3 / 6]**

Classe di appartenenza: indicazione di responsabilità

Tecnica di scrittura: a stampa

Tipo di caratteri: corsivo

Posizione: in basso al centro sotto titolazione

Trascrizione: EDIZIONE DI L. [V, POZZI NEGOZ.TE] DI STAMPE NELLA GALLERIA DECRISTOFORIS N., °45-46.

### **ISCRIZIONI [4 / 6]**

Classe di appartenenza: di titolazione

Tecnica di scrittura: a stampa

Tipo di caratteri: lettere capitali

Posizione: in basso al centro sotto parte figurata

Trascrizione: VILLA RAIMONDI

### **ISCRIZIONI [5 / 6]**

Classe di appartenenza: documentaria

Tecnica di scrittura: a stampa

Tipo di caratteri: lettere capitali

Posizione: in alto al centro sopra parte figurata

Trascrizione: LAGO DI COMO

### **ISCRIZIONI [6 / 6]**

Classe di appartenenza: documentaria

Tecnica di scrittura: a stampa

Tipo di caratteri: corsivo

Posizione: in basso a destra sotto titolazione

Trascrizione: DEPOSTA ALL'I. R., BIBLIOTECA

### **STEMMI, EMBLEMI, MARCHI**

Classe di appartenenza: timbro a secco

Qualificazione: di collezione

Identificazione: Civica Biblioteca Monza

Quantità: 1

Posizione: in basso a destra

Descrizione: timbro di forma circolare

## **CONSERVAZIONE**

### **STATO DI CONSERVAZIONE**

Data: 2011

Stato di conservazione: buono

Indicazioni specifiche: Macchie: in alcuni punti della stampa

Fonte: osservazione diretta

## CONDIZIONE GIURIDICA E VINCOLI

### CONDIZIONE GIURIDICA

Indicazione generica: proprietà Ente pubblico territoriale

Indicazione specifica: Comune di Monza

## FONTI E DOCUMENTI DI RIFERIMENTO

### DOCUMENTAZIONE FOTOGRAFICA

Codice univoco della risorsa: SC\_S\_CM020-04271\_IMG-0000119014

Genere: documentazione allegata

Tipo: matrice digitale colore

Codice identificativo: Civici Musei Monza 8214

Nome del file originale: 8214.tif

### BIBLIOGRAFIA

Genere: bibliografia di confronto

Titolo contributo: Allgemeines Künstlerlexicon Internationale Künstlerdatenbank; CD-ROM Edition

Anno di edizione: 2004

V., pp., nn.: ad vocem

## COMPILAZIONE

### COMPILAZIONE

Anno di redazione: 2011

Ente compilatore: Musei Civici di Monza

Nome: Viani, Elisa

Funzionario responsabile: Porta, Dario