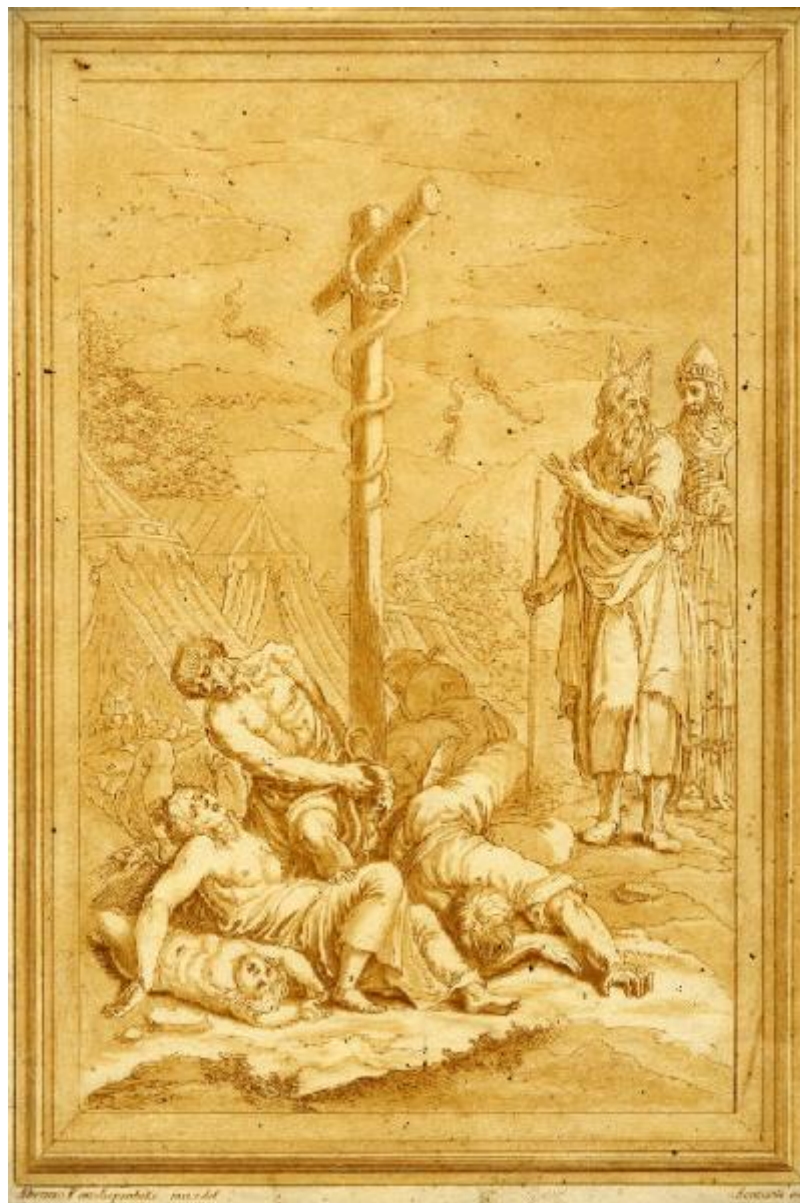


# Mosè e il serpente di bronzo

Diepenbeeck Abraham van; Scacciati, Andrea



Link risorsa: <https://www.lombardiabeniculturali.it/stampe/schede/CM020-04301/>

Scheda SIRBeC: <https://www.lombardiabeniculturali.it/stampe/schede-complete/CM020-04301/>

## CODICI

Unità operativa: CM020

Numero scheda: 4301

Codice scheda: CM020-04301

Tipo scheda: S

Livello ricerca: P

### CODICE UNIVOCO

Codice regione: 03

Numero catalogo generale: 02059297

Ente schedatore: R03/ Musei Civici di Monza

Ente competente: S27

## OGGETTO

### OGGETTO

Definizione: stampa tagliata

Tipologia: stampa di riproduzione

Disponibilità del bene: reale

### SOGGETTO

Categoria generale: sacro

Identificazione: Mosè e il serpente di bronzo

## LOCALIZZAZIONE GEOGRAFICO-AMMINISTRATIVA

### INDICAZIONE DEL CONTENITORE FISICO

Codice del contenitore fisico: 19370

Categoria del contenitore fisico: architettura

### LOCALIZZAZIONE GEOGRAFICO-AMMINISTRATIVA ATTUALE

Stato: Italia

Regione: Lombardia

Provincia: MB

Nome provincia: Monza e Brianza

Codice ISTAT comune: 108033

Comune: Monza

### **COLLOCAZIONE SPECIFICA**

Tipologia: convento

Denominazione: Casa degli Umiliati (ex)

Indirizzo: Via Regina Teodolinda, 4

Codice della scheda ILC: SWCO1-00001

Denominazione struttura conservativa - livello 1: Musei Civici di Monza

Denominazione struttura conservativa - livello 2: Gabinetto delle stampe

Tipologia struttura conservativa: museo

Altra denominazione [1 / 2]: Liceo Musicale (ex)

Altra denominazione [2 / 2]: Liceo Musicale (ex)

### **ACCESSIBILITA' DEL BENE**

Accessibilità: SI

## **DATI PATRIMONIALI E COLLEZIONI**

### **INVENTARIO [1 / 2]**

Denominazione: DEF

Data: 2004 -

Numero: DEF 8258

### **INVENTARIO [2 / 2]**

Denominazione: REBORA

Data: 1990

Numero: REBORA 7601

## **CRONOLOGIA**

### **CRONOLOGIA GENERICA**

Secolo: sec. XVIII

### **CRONOLOGIA SPECIFICA**

Da: 1725

Validità: post

A: 1771

Validità: ante

Motivazione cronologia: bibliografia

## DEFINIZIONE CULTURALE

### AUTORE [1 / 3]

Ruolo: inventore

Nome di persona o ente: Diepenbeeck Abraham van

Tipo intestazione: P

Dati anagrafici/Periodo di attività: 1596/ 1675

Codice scheda autore: CM020-00100

Motivazione dell'attribuzione: firma

### AUTORE [2 / 3]

Ruolo: disegnatore

Nome di persona o ente: Diepenbeeck Abraham van

Tipo intestazione: P

Dati anagrafici/Periodo di attività: 1596/ 1675

Codice scheda autore: CM020-00100

Motivazione dell'attribuzione: firma

### AUTORE [3 / 3]

Ruolo: incisore

Nome di persona o ente: Scacciati, Andrea

Tipo intestazione: P

Dati anagrafici/Periodo di attività: 1725-1771

Codice scheda autore: CM020-00524

Motivazione dell'attribuzione: firma

### STATO DELL' OPERA

Stato: imprecisabile

## DATI TECNICI

### MATERIA E TECNICA [1 / 2]

Materia: acquaforte

### **MATERIA E TECNICA [2 / 2]**

Materia: acquatinta

### **MISURE [1 / 2]**

Parte: parte figurata

Unità: mm

Altezza: 354

Larghezza: 268

### **MISURE [2 / 2]**

Parte: parte incisa

Unità: mm

Altezza: 358

Larghezza: 269

### **MISURE FOGLIO**

Unità: mm

Altezza: 364

Larghezza: 275

Filigrana: presente

Indicazioni sul soggetto

Personaggi religiosi: Mosè. Figure umane: figure maschili; figure femminili. Costruzioni: tende. Animali: serpenti.  
Oggetti: bastone

## **DATI ANALITICI**

### **ISCRIZIONI [1 / 2]**

Classe di appartenenza: indicazione di responsabilità

Tecnica di scrittura: a stampa

Tipo di caratteri: corsivo

Posizione: in basso a sinistra sotto parte figurata

Trascrizione: ABRAMO VAN:DIEPENBEKE INV. E DEL:

### **ISCRIZIONI [2 / 2]**

Classe di appartenenza: indicazione di responsabilità

Tecnica di scrittura: a stampa

Tipo di caratteri: corsivo

Posizione: in basso a destra sotto parte figurata

Trascrizione: ASCACCIATI INC:

### **STEMMI, EMBLEMI, MARCHI**

Classe di appartenenza: timbro a secco

Qualificazione: di collezione

Identificazione: Musei Civici Monza

Quantità: 1

Posizione: in basso a destra

Descrizione: timbro di forma circolare

## **CONSERVAZIONE**

### **STATO DI CONSERVAZIONE**

Data: 2011

Stato di conservazione: buono

Indicazioni specifiche: Macchie: in alcuni punti della stampa

Fonte: osservazione diretta

## **CONDIZIONE GIURIDICA E VINCOLI**

### **CONDIZIONE GIURIDICA**

Indicazione generica: proprietà Ente pubblico territoriale

Indicazione specifica: Comune di Monza

## **FONTI E DOCUMENTI DI RIFERIMENTO**

### **DOCUMENTAZIONE FOTOGRAFICA**

Codice univoco della risorsa: SC\_S\_CM020-04301\_IMG-0000119044

Genere: documentazione allegata

Tipo: matrice digitale colore

Codice identificativo: Civici Musei Monza 8258

Nome del file originale: 8258.tif

### **BIBLIOGRAFIA**

Genere: bibliografia di confronto

Titolo contribuito: Allgemeines Künstlerlexicon Internationale Künstlerdatenbank; CD-ROM Edition

Anno di edizione: 2004

V., pp., nn.: ad vocem

## **COMPILAZIONE**

### **COMPILAZIONE**

Anno di redazione: 2011

Ente compilatore: Musei Civici di Monza

Nome: Viani, Elisa

Funzionario responsabile: Porta, Dario