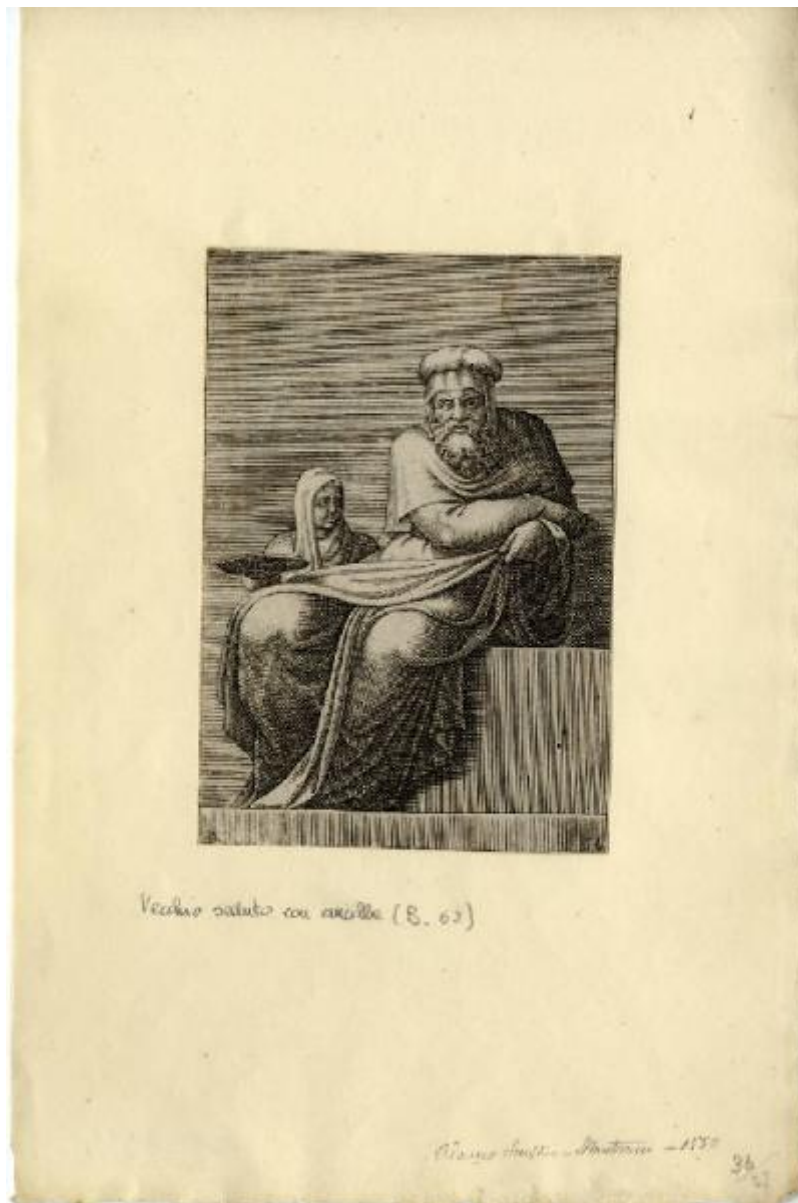


Serie di figure derivate da Michelangelo

Buonarroti, Michelangelo; Scultori, Adamo



Link risorsa: <https://www.lombardiabeniculturali.it/stampe/schede/CM020-04333/>

Scheda SIRBeC: <https://www.lombardiabeniculturali.it/stampe/schede-complete/CM020-04333/>

CODICI

Unità operativa: CM020

Numero scheda: 4333

Codice scheda: CM020-04333

Tipo scheda: S

Livello ricerca: P

CODICE UNIVOCO

Codice regione: 03

Numero catalogo generale: 02059329

Ente schedatore: R03/ Musei Civici di Monza

Ente competente: S27

RELAZIONI

RELAZIONI CON ALTRI BENI

Tipo relazione: correlazione

Specifiche tipo relazione: correlazione di contesto

Tipo scheda: S

Codice IDK della scheda correlata: CM020-04320

OGGETTO

OGGETTO

Definizione: stampa tagliata

Tipologia: stampa di riproduzione

Identificazione: elemento d'insieme

QUANTITA'

Quantità non rilevata: NR

Numero d'ordine: 36

Disponibilità del bene: reale

SOGGETTO

Categoria generale: essere umano e uomo in generale

Identificazione: Vecchio e ancella

Titolo della serie di appartenenza: Serie di figure derivate da Michelangelo

LOCALIZZAZIONE GEOGRAFICO-AMMINISTRATIVA

INDICAZIONE DEL CONTENITORE FISICO

Codice del contenitore fisico: 19370

Categoria del contenitore fisico: architettura

LOCALIZZAZIONE GEOGRAFICO-AMMINISTRATIVA ATTUALE

Stato: Italia

Regione: Lombardia

Provincia: MB

Nome provincia: Monza e Brianza

Codice ISTAT comune: 108033

Comune: Monza

COLLOCAZIONE SPECIFICA

Tipologia: convento

Denominazione: Casa degli Umiliati (ex)

Indirizzo: Via Regina Teodolinda, 4

Codice della scheda ILC: SWCO1-00001

Denominazione struttura conservativa - livello 1: Musei Civici di Monza

Denominazione struttura conservativa - livello 2: Gabinetto delle stampe

Tipologia struttura conservativa: museo

Altra denominazione [1 / 2]: Liceo Musicale (ex)

Altra denominazione [2 / 2]: Liceo Musicale (ex)

ACCESSIBILITA' DEL BENE

Accessibilità: SI

DATI PATRIMONIALI E COLLEZIONI

INVENTARIO [1 / 3]

Denominazione: DEF

Data: 2004 -

Numero: DEF 8314

INVENTARIO [2 / 3]

Denominazione: REBORA

Data: 1990

Numero: REBORA 7710

INVENTARIO [3 / 3]

Denominazione: BELLINI

Data: 1980

Numero: BELLINI S 47

CRONOLOGIA

CRONOLOGIA GENERICA

Secolo: sec. XVI

CRONOLOGIA SPECIFICA

Da: 1535

Validità: post

A: 1585

Validità: ante

Motivazione cronologia: bibliografia

DEFINIZIONE CULTURALE

AUTORE [1 / 2]

Ruolo: inventore

Nome di persona o ente: Buonarroti, Michelangelo

Tipo intestazione: P

Dati anagrafici/Periodo di attività: 1475-1564

Codice scheda autore: RL010-00469

Motivazione dell'attribuzione: bibliografia

AUTORE [2 / 2]

Ruolo: incisore

Nome di persona o ente: Scultori, Adamo

Tipo intestazione: P

Dati anagrafici/Periodo di attività: 1530 ca.-1585

Codice scheda autore: IC010-19704

Motivazione dell'attribuzione [1 / 2]: monogramma

Motivazione dell'attribuzione [2 / 2]: inventario museale

STATO DELL' OPERA

Stato: primo stato

Specifiche: presenza del numero 36

DATI TECNICI

MATERIA E TECNICA

Materia: bulino

MISURE [1 / 2]

Parte: parte figurata

Unità: mm

Altezza: 140

Larghezza: 102

MISURE [2 / 2]

Parte: parte incisa

Unità: mm

Altezza: 140

Larghezza: 102

MISURE FOGLIO

Unità: mm

Altezza: 141

Larghezza: 104

Indicazioni sul soggetto: Figure umane: figura maschile seduta; figura femminile

DATI ANALITICI

ISCRIZIONI [1 / 2]

Classe di appartenenza: indicazione di responsabilità

Tecnica di scrittura: a stampa

Tipo di caratteri: lettere capitali

Posizione: in basso a sinistra entro parte figurata

Trascrizione: AS

ISCRIZIONI [2 / 2]

Classe di appartenenza: documentaria

Tecnica di scrittura: a stampa

Posizione: in basso a destra entro parte figurata

Trascrizione: 36

STEMMI, EMBLEMI, MARCHI

Classe di appartenenza: timbro a secco

Qualificazione: di collezione

Identificazione: Civica Biblioteca Monza

Quantità: 1

Posizione: in basso a sinistra

Descrizione: timbro di forma circolare

CONSERVAZIONE

STATO DI CONSERVAZIONE

Data: 2011

Stato di conservazione: mediocre

Indicazioni specifiche

Stampa tagliata e incollata a supporto cartaceo. Carta annerita. Macchie: in alcuni punti della stampa

Fonte: osservazione diretta

CONDIZIONE GIURIDICA E VINCOLI

CONDIZIONE GIURIDICA

Indicazione generica: proprietà Ente pubblico territoriale

Indicazione specifica: Comune di Monza

FONTI E DOCUMENTI DI RIFERIMENTO

DOCUMENTAZIONE FOTOGRAFICA

Codice univoco della risorsa: SC_S_CM020-04333_IMG-0000119076

Genere: documentazione allegata

Tipo: matrice digitale colore

Codice identificativo: Civici Musei Monza 8314

Nome del file originale: 8314.tif

BIBLIOGRAFIA [1 / 3]

Genere: bibliografia di confronto

Titolo contribuito: Allgemeines Künstlerlexicon Internationale Künstlerdatenbank; CD-ROM Edition

Anno di edizione: 2004

V., pp., nn.: ad vocem

BIBLIOGRAFIA [2 / 3]

Genere: bibliografia specifica

Autore: Bartsch A.

Titolo contribuito: Le peintre graveur (ristampa anastatica)

Luogo di edizione: Nieuwkoop

Anno di edizione: 1982

V., pp., nn.: v. XV p. 239 nn. 34-72

BIBLIOGRAFIA [3 / 3]

Genere: bibliografia specifica

Autore: Bellini P. (a cura di)

Titolo libro o rivista: L'opera incisa di Adamo e Diana Scultori

Luogo di edizione: Vicenza

Anno di edizione: 1991

V., pp., nn.: pp. 84-85 n. 56

V., tavv., figg.: p. 84 f. 71

COMPILAZIONE

COMPILAZIONE

Anno di redazione: 2011

Ente compilatore: Musei Civici di Monza

Nome: Viani, Elisa

Funzionario responsabile: Porta, Dario