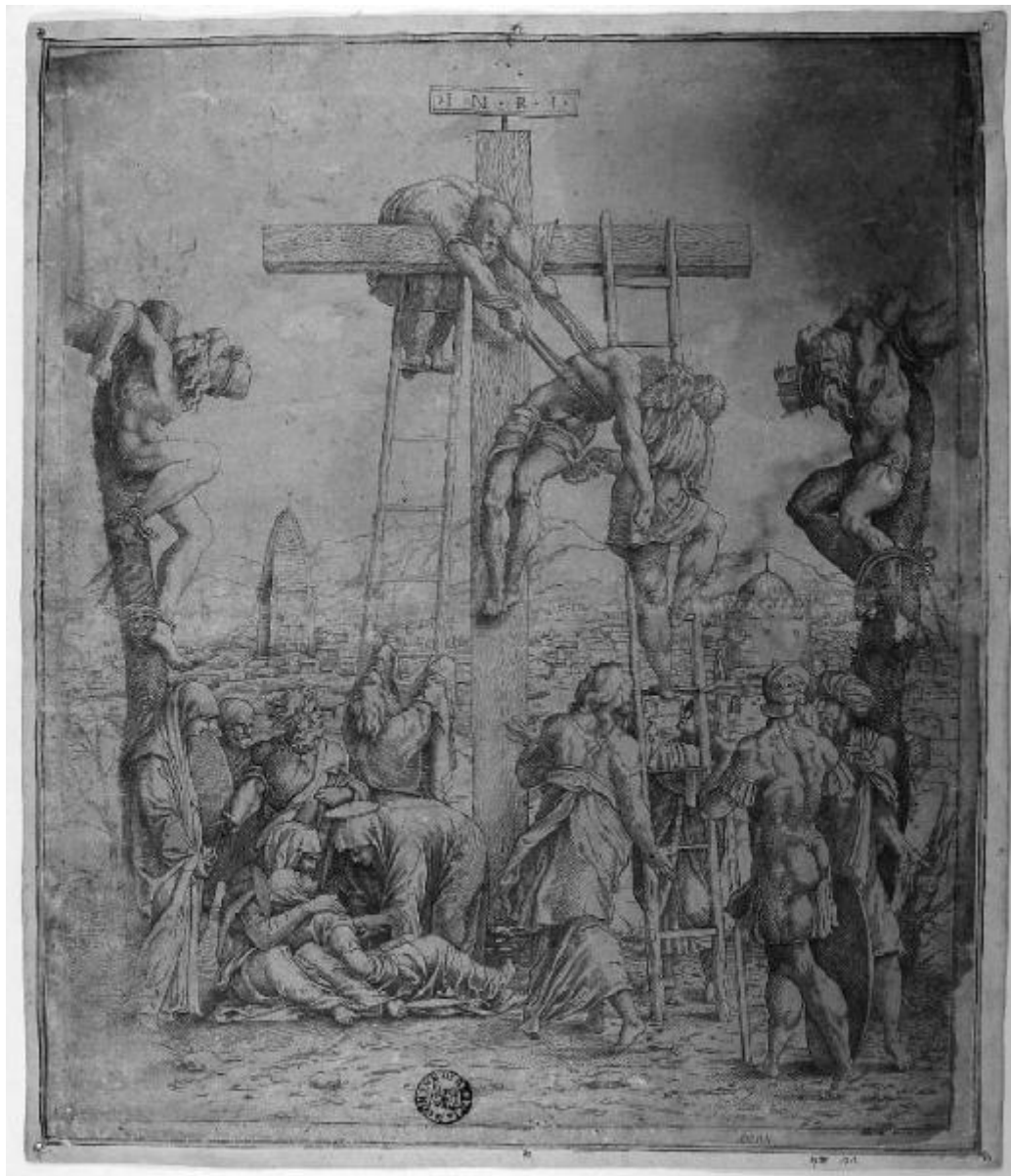


# Gesù Cristo deposto dalla croce

Anonimo; Pippi Giulio detto Giulio Romano



Link risorsa: <https://www.lombardiabeniculturali.it/stampe/schede/D0080-00005/>

Scheda SIRBeC: <https://www.lombardiabeniculturali.it/stampe/schede-complete/D0080-00005/>

## **CODICI**

Unità operativa: D0080

Numero scheda: 5

Codice scheda: D0080-00005

Tipo scheda: S

Livello ricerca: P

### **CODICE UNIVOCO**

Codice regione: 03

Ente schedatore: R03/ Comune di Brescia

Ente competente: S23

## **OGGETTO**

### **OGGETTO**

Definizione: stampa

Tipologia: stampa di riproduzione

Disponibilità del bene: reale

### **SOGGETTO**

Categoria generale: sacro

Identificazione: Gesù Cristo depresso dalla croce

## **LOCALIZZAZIONE GEOGRAFICO-AMMINISTRATIVA**

### **INDICAZIONE DEL CONTENITORE FISICO**

Codice del contenitore fisico: 2952

Categoria del contenitore fisico: architettura

### **LOCALIZZAZIONE GEOGRAFICO-AMMINISTRATIVA ATTUALE**

Stato: Italia

Regione: Lombardia

Provincia: BS

Nome provincia: Brescia

Codice ISTAT comune: 017029

Comune: Brescia

### **COLLOCAZIONE SPECIFICA**

Tipologia: palazzo

Qualificazione: privato

Denominazione: Palazzo Martinengo da Barco

Indirizzo: Via Martinengo da Barco, 1

Denominazione struttura conservativa - livello 1: Musei Civici di Arte e Storia

Denominazione struttura conservativa - livello 2: Pinacoteca Tosio Martinengo

Tipologia struttura conservativa: museo

Altra denominazione [1 / 2]: Civica Pinacoteca Tosio Martinengo

Altra denominazione [2 / 2]: Civica Pinacoteca Tosio Martinengo

## **DATI PATRIMONIALI E COLLEZIONI**

### **INVENTARIO**

Data: 1997

Numero: 5

## **CRONOLOGIA**

### **CRONOLOGIA GENERICA**

Secolo: sec. XVI

Frazione di secolo: seconda metà

### **CRONOLOGIA SPECIFICA**

Da: 1550

Validità: post

A: 1599

Validità: ante

Motivazione cronologia: bibliografia

## **DEFINIZIONE CULTURALE**

### **AUTORE [1 / 2]**

Ruolo: incisore

Nome di persona o ente: Anonimo

Tipo intestazione: P

Motivazione dell'attribuzione: documentazione

#### **AUTORE [2 / 2]**

Ruolo: inventore

Nome di persona o ente: Pippi Giulio detto Giulio Romano

Tipo intestazione: P

Dati anagrafici/Periodo di attività: 1499 ca./ 1546

Motivazione dell'attribuzione: documentazione

#### **AMBITO CULTURALE**

Denominazione: Manierismo

### **DATI TECNICI**

#### **MATERIA E TECNICA**

Materia: acquaforte

#### **MISURE [1 / 2]**

Parte: inciso

Unità: mm

Altezza: 390

Larghezza: 323

#### **MISURE [2 / 2]**

Parte: foglio

Unità: mm

Altezza: 403

Larghezza: 337

Filigrana: Filigrana da verificare

### **DATI ANALITICI**

#### **ISCRIZIONI**

Classe di appartenenza: sacra

Posizione: nell'inciso

Trascrizione: I.N.R.I.

## CONSERVAZIONE

### STATO DI CONSERVAZIONE

Data: 2003/04/22

Stato di conservazione: mediocre

## CONDIZIONE GIURIDICA E VINCOLI

### CONDIZIONE GIURIDICA

Indicazione generica: proprietà Ente pubblico territoriale

Indicazione specifica: Comune di Brescia

### ACQUISIZIONE

Nome: Biblioteca Queriniana

## FONTI E DOCUMENTI DI RIFERIMENTO

### DOCUMENTAZIONE FOTOGRAFICA

Codice univoco della risorsa: SC\_S\_D0080-00005\_IMG-0000035829

Genere: documentazione allegata

Tipo: fotografia digitale

Codice identificativo: ST00005.TIF

Nome del file originale: ST00005.TIF

### FONTI E DOCUMENTI

Autore: [Cicogna L.]

Denominazione: Stampe Inventario

Data: [1906-sd.]

Foglio Carta: v. I p. 1 num. 5

Nome dell'archivio: Brescia, Archivio Musei Arte e Storia

## COMPILAZIONE

### COMPILAZIONE

Anno di redazione: 2003

Ente compilatore: Comune di Brescia

Nome: D'Adda, R.

Funzionario responsabile: Pacia, A.