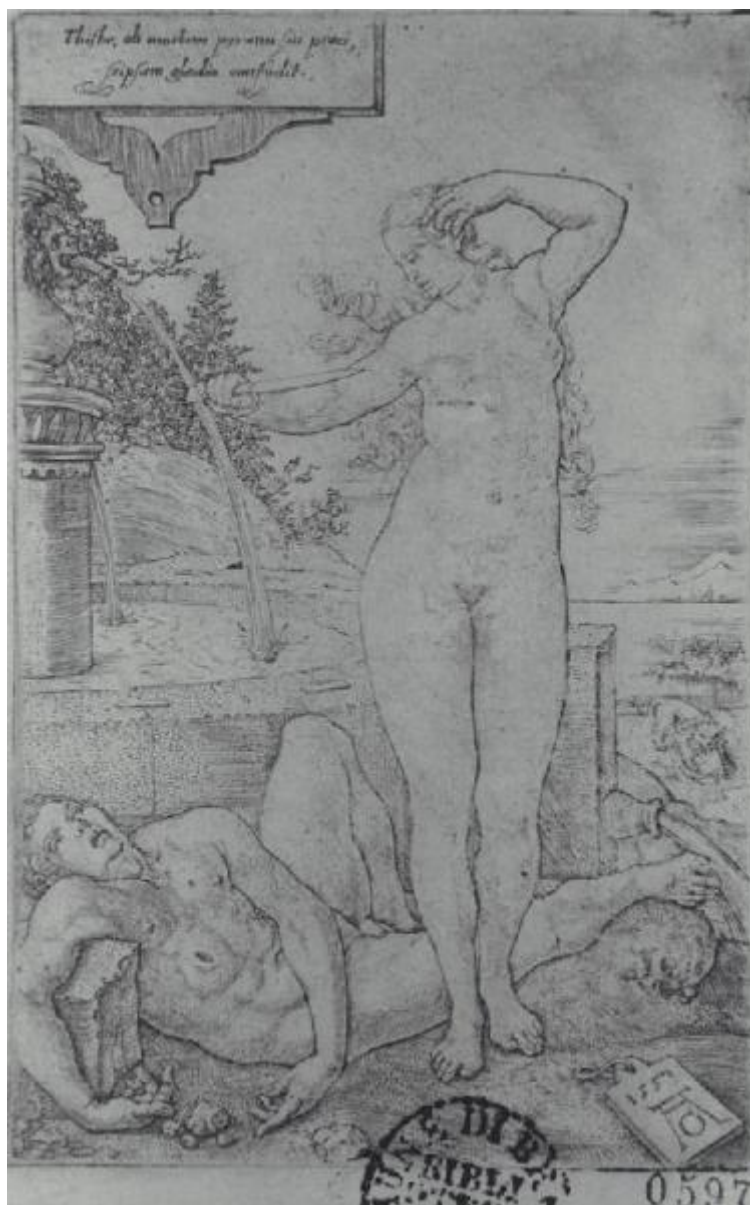


Thisbe, ob mortem pyrami sui proci / scriptam gladio confodit.

Aldegreuer Heinrich



Link risorsa: <https://www.lombardiabenculturali.it/stampe/schede/D0080-00597/>

Scheda SIRBeC: <https://www.lombardiabenculturali.it/stampe/schede-complete/D0080-00597/>

CODICI

Unità operativa: D0080

Numero scheda: 597

Codice scheda: D0080-00597

Tipo scheda: S

Livello ricerca: P

CODICE UNIVOCO

Codice regione: 03

Ente schedatore: R03/ Comune di Brescia

Ente competente: S23

OGGETTO

OGGETTO

Definizione: stampa

Tipologia: stampa di invenzione

Disponibilità del bene: reale

SOGGETTO

Categoria generale: mitologia

Identificazione: Tisbe si uccide presso Piramo morto

Titolo: Thisbe, ob mortem pyrami sui proci / sciptam gladio confodit.

Titolo proprio: Thisbe, ob mortem pyrami sui proci / sciptam gladio confodit.

Tipo titolo: dalla stampa

LOCALIZZAZIONE GEOGRAFICO-AMMINISTRATIVA

INDICAZIONE DEL CONTENITORE FISICO

Codice del contenitore fisico: 2952

Categoria del contenitore fisico: architettura

LOCALIZZAZIONE GEOGRAFICO-AMMINISTRATIVA ATTUALE

Stato: Italia

Regione: Lombardia

Provincia: BS

Nome provincia: Brescia

Codice ISTAT comune: 017029

Comune: Brescia

COLLOCAZIONE SPECIFICA

Tipologia: palazzo

Qualificazione: privato

Denominazione: Palazzo Martinengo da Barco

Indirizzo: Via Martinengo da Barco, 1

Denominazione struttura conservativa - livello 1: Musei Civici di Arte e Storia

Denominazione struttura conservativa - livello 2: Pinacoteca Tosio Martinengo

Tipologia struttura conservativa: museo

Altra denominazione [1 / 2]: Civica Pinacoteca Tosio Martinengo

Altra denominazione [2 / 2]: Civica Pinacoteca Tosio Martinengo

DATI PATRIMONIALI E COLLEZIONI

INVENTARIO

Data: 1997

Numero: 597

CRONOLOGIA

CRONOLOGIA GENERICA

Secolo: sec. XVI

Frazione di secolo: metà

CRONOLOGIA SPECIFICA

Da: 1553

Validità: post

A: 1553

Validità: ante

Motivazione cronologia: data

DEFINIZIONE CULTURALE

AUTORE

Ruolo: incisore

Nome di persona o ente: Aldegrever Heinrich

Tipo intestazione: P

Dati anagrafici/Periodo di attività: 1502 ca./ 1555-1561

Motivazione dell'attribuzione: iscrizione

AMBITO CULTURALE

Denominazione: Scuola tedesca

DATI TECNICI

MATERIA E TECNICA

Materia: bulino

MISURE [1 / 3]

Parte: inciso

Unità: mm

Altezza: 110

Larghezza: 70

MISURE [2 / 3]

Parte: lastra

Unità: mm

Altezza: 112

Larghezza: 73

MISURE [3 / 3]

Parte: foglio

Unità: mm

Altezza: 121

Larghezza: 80

Filigrana: Privo di filigrana

DATI ANALITICI

ISCRIZIONI [1 / 2]

Classe di appartenenza: didascalica

Posizione: nell'inciso

Trascrizione: Thisbe, ob mortem pyrami sui proci / sciptam gladio confodit.

ISCRIZIONI [2 / 2]

Classe di appartenenza: indicazione di responsabilità

Posizione: nell'inciso

Trascrizione: 1553 / AG

CONSERVAZIONE

STATO DI CONSERVAZIONE

Data: 2000/05/24

Stato di conservazione: buono

CONDIZIONE GIURIDICA E VINCOLI

CONDIZIONE GIURIDICA

Indicazione generica: proprietà Ente pubblico territoriale

Indicazione specifica: Comune di Brescia

ACQUISIZIONE

Nome: Biblioteca Queriniana

FONTI E DOCUMENTI DI RIFERIMENTO

DOCUMENTAZIONE FOTOGRAFICA

Codice univoco della risorsa: SC_S_D0080-00597_IMG-0000052189

Genere: documentazione allegata

Tipo: fotografia digitale

Codice identificativo: ST00597.TIF

Nome del file originale: ST00597.TIF

FONTI E DOCUMENTI

Autore: [Cicogna L.]

Denominazione: Stampe Inventario

Data: [1906-sd.]

Foglio Carta: v. I p. 9 num. 597

Nome dell'archivio: Brescia, Archivio Musei Arte e Storia

BIBLIOGRAFIA

Genere: bibliografia specifica

Autore: Bartsch Adam

Titolo contribuito: Le Peintre Graveur

Luogo di edizione: Vienne

Anno di edizione: 1803

V., pp., nn.: v. VIII

COMPILAZIONE

COMPILAZIONE

Anno di redazione: 2000

Ente compilatore: Comune di Brescia

Nome: Menta, L.

Funzionario responsabile: Pacia, A.

AGGIORNAMENTO-REVISIONE

Anno di aggiornamento/revisione: 2002

Nome: D'Adda, R.