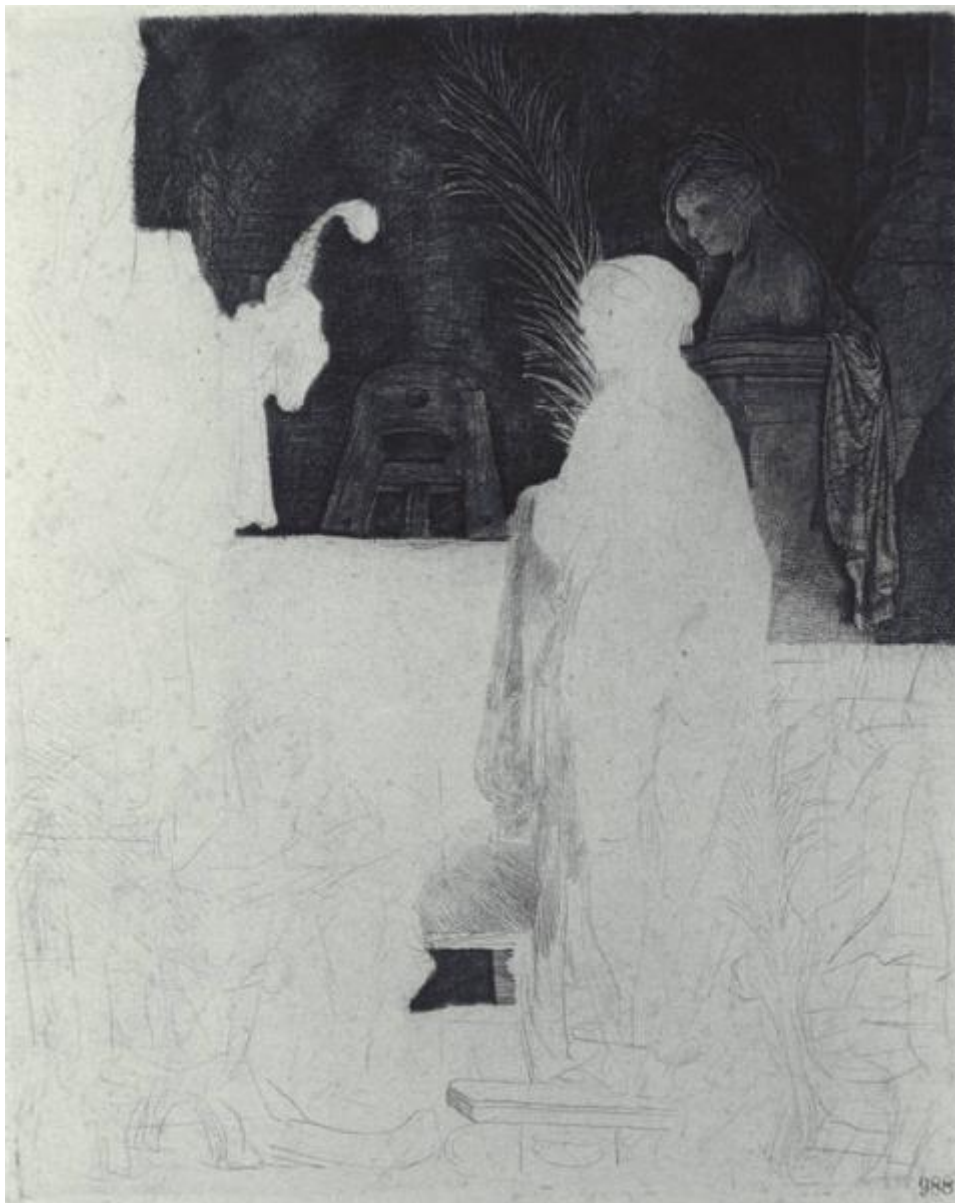


Disegnatore dal modello

Rijn van Rembrandt Harmenszoon



Link risorsa: <https://www.lombardiabeniculturali.it/stampe/schede/D0080-00988/>

Scheda SIRBeC: <https://www.lombardiabeniculturali.it/stampe/schede-complete/D0080-00988/>

CODICI

Unità operativa: D0080

Numero scheda: 988

Codice scheda: D0080-00988

Tipo scheda: S

Livello ricerca: P

CODICE UNIVOCO

Codice regione: 03

Ente schedatore: R03/ Comune di Brescia

Ente competente: S23

OGGETTO

OGGETTO

Definizione: stampa

Tipologia: stampa di invenzione

Disponibilità del bene: reale

SOGGETTO

Identificazione: Disegnatore dal modello

LOCALIZZAZIONE GEOGRAFICO-AMMINISTRATIVA

INDICAZIONE DEL CONTENITORE FISICO

Codice del contenitore fisico: 2952

Categoria del contenitore fisico: architettura

LOCALIZZAZIONE GEOGRAFICO-AMMINISTRATIVA ATTUALE

Stato: Italia

Regione: Lombardia

Provincia: BS

Nome provincia: Brescia

Codice ISTAT comune: 017029

Comune: Brescia

COLLOCAZIONE SPECIFICA

Tipologia: palazzo

Qualificazione: privato

Denominazione: Palazzo Martinengo da Barco

Indirizzo: Via Martinengo da Barco, 1

Denominazione struttura conservativa - livello 1: Musei Civici di Arte e Storia

Denominazione struttura conservativa - livello 2: Pinacoteca Tosio Martinengo

Tipologia struttura conservativa: museo

Altra denominazione [1 / 2]: Civica Pinacoteca Tosio Martinengo

Altra denominazione [2 / 2]: Civica Pinacoteca Tosio Martinengo

DATI PATRIMONIALI E COLLEZIONI

INVENTARIO

Data: 1997

Numero: 988

CRONOLOGIA

CRONOLOGIA GENERICA

Secolo: sec. XVII

Frazione di secolo: secondo quarto

CRONOLOGIA SPECIFICA

Da: 1625

Validità: post

A: 1649

Validità: ante

Motivazione cronologia: bibliografia

DEFINIZIONE CULTURALE

AUTORE

Ruolo: incisore

Nome di persona o ente: Rijn van Rembrandt Harmenszoon

Tipo intestazione: P

Dati anagrafici/Periodo di attività: 1606/ 1669

Motivazione dell'attribuzione: documentazione

AMBITO CULTURALE

Denominazione: Scuola olandese

DATI TECNICI

MATERIA E TECNICA

Materia: acquaforte

MISURE [1 / 3]

Parte: inciso

Unità: mm

Altezza: 230

Larghezza: 183

MISURE [2 / 3]

Parte: lastra

Unità: mm

Altezza: 232

Larghezza: 184

MISURE [3 / 3]

Parte: foglio

Unità: mm

Altezza: 237

Larghezza: 189

Filigrana: Privo di filigrana

DATI ANALITICI

ISCRIZIONI

Classe di appartenenza: anepigrafa

CONSERVAZIONE

STATO DI CONSERVAZIONE

Data: 1999/10/21

Stato di conservazione: discreto

CONDIZIONE GIURIDICA E VINCOLI

CONDIZIONE GIURIDICA

Indicazione generica: proprietà Ente pubblico territoriale

Indicazione specifica: Comune di Brescia

FONTI E DOCUMENTI DI RIFERIMENTO

DOCUMENTAZIONE FOTOGRAFICA

Codice univoco della risorsa: SC_S_D0080-00988_IMG-0000057021

Genere: documentazione allegata

Tipo: fotografia digitale

Codice identificativo: ST00988.TIF

Nome del file originale: ST00988.TIF

FONTI E DOCUMENTI

Autore: [Cicogna L.]

Denominazione: Stampe Inventario

Data: [1906-sd.]

Foglio Carta: v. I p. 21 num. 988

Nome dell'archivio: Brescia, Archivio Musei Arte e Storia

BIBLIOGRAFIA

Genere: bibliografia specifica

Autore: Schwartz G.

Titolo contributo: Rembrandt: his life, his paintings

Luogo di edizione: London

Anno di edizione: 1994

V., pp., nn.: num. B 192

COMPILAZIONE

COMPILAZIONE

Anno di redazione: 1999

Ente compilatore: Comune di Brescia

Nome: D'Adda, R.

Funzionario responsabile: Pacia A.

AGGIORNAMENTO-REVISIONE

Anno di aggiornamento/revisione: 2002

Nome: D'Adda, R.

Ente compilatore: R03/ Comune di Brescia