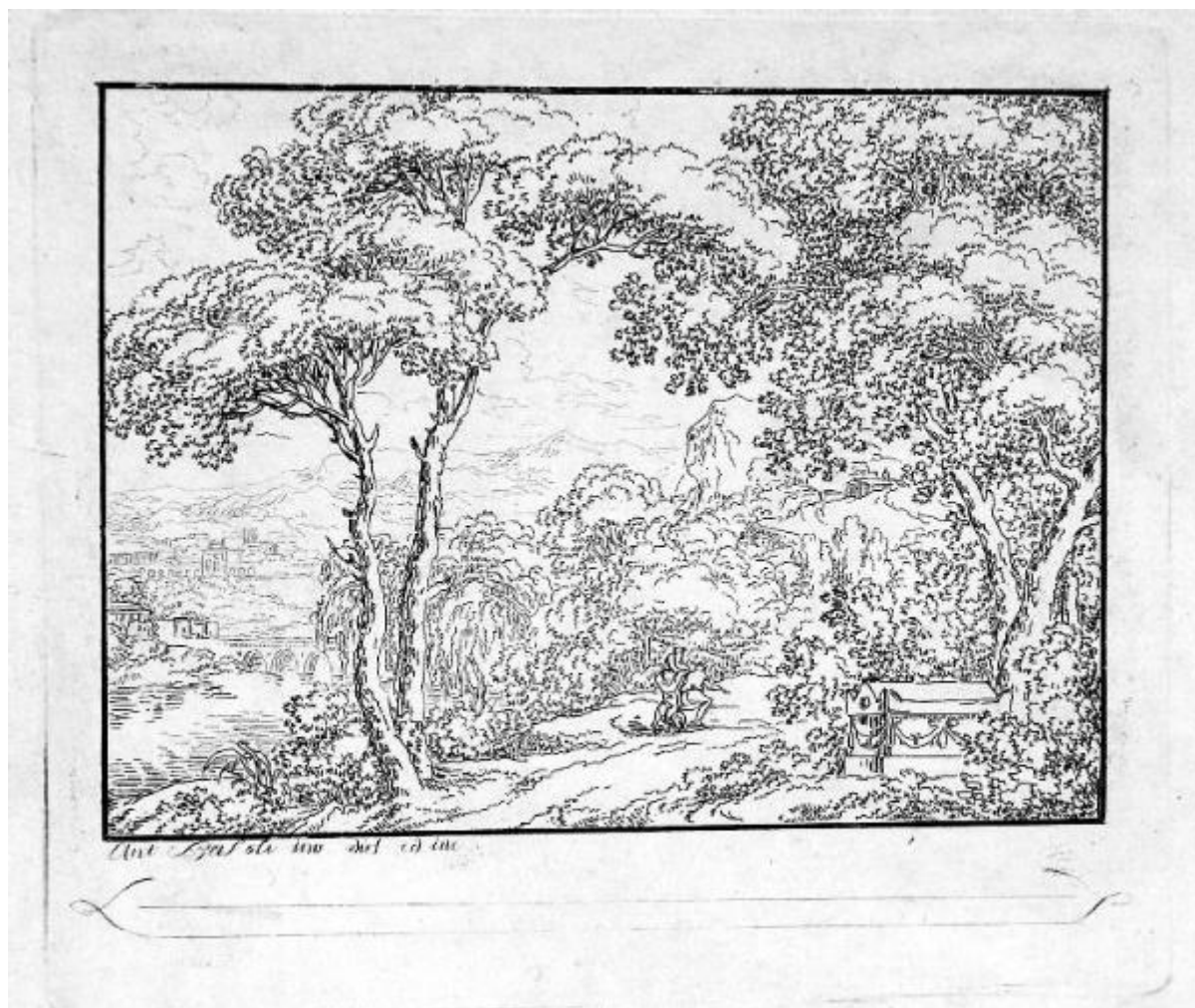


# Raccolta di prospettive serie, rustiche, e di paesaggio [...] inventate da Antonio Basoli guelfese

Basoli Antonio



Link risorsa: <https://www.lombardiabeniculturali.it/stampe/schede/D0080-01087/>

Scheda SIRBeC: <https://www.lombardiabeniculturali.it/stampe/schede-complete/D0080-01087/>

## CODICI

Unità operativa: D0080

Numero scheda: 1087

Codice scheda: D0080-01087

Tipo scheda: S

Livello ricerca: P

### CODICE UNIVOCO

Codice regione: 03

Ente schedatore: R03/ Comune di Brescia

Ente competente: S23

## RELAZIONI

### RELAZIONI CON ALTRI BENI

Tipo relazione: correlazione

Tipo scheda: S

## OGGETTO

### OGGETTO

Definizione: stampa

Tipologia: stampa di invenzione

Identificazione: elemento d'insieme

Disponibilità del bene: reale

### SOGGETTO

Categoria generale: paesaggio

Identificazione: Paesaggio boscoso con sarcofago antico

Titolo della serie di appartenenza

Raccolta di prospettive serie, rustiche, e di paesaggio [...] inventate da Antonio Basoli guelfese

## LOCALIZZAZIONE GEOGRAFICO-AMMINISTRATIVA

### INDICAZIONE DEL CONTENITORE FISICO

Codice del contenitore fisico: 2952

Categoria del contenitore fisico: architettura

### **LOCALIZZAZIONE GEOGRAFICO-AMMINISTRATIVA ATTUALE**

Stato: Italia

Regione: Lombardia

Provincia: BS

Nome provincia: Brescia

Codice ISTAT comune: 017029

Comune: Brescia

### **COLLOCAZIONE SPECIFICA**

Tipologia: palazzo

Qualificazione: privato

Denominazione: Palazzo Martinengo da Barco

Indirizzo: Via Martinengo da Barco, 1

Denominazione struttura conservativa - livello 1: Musei Civici di Arte e Storia

Denominazione struttura conservativa - livello 2: Pinacoteca Tosio Martinengo

Tipologia struttura conservativa: museo

Altra denominazione [1 / 2]: Civica Pinacoteca Tosio Martinengo

Altra denominazione [2 / 2]: Civica Pinacoteca Tosio Martinengo

## **DATI PATRIMONIALI E COLLEZIONI**

### **INVENTARIO**

Data: 1997

Numero: 1087

## **CRONOLOGIA**

### **CRONOLOGIA GENERICA**

Secolo: sec. XIX

Frazione di secolo: inizio

### **CRONOLOGIA SPECIFICA**

Da: 1810

Validità: post

A: 1810

Validità: ante

Motivazione cronologia: data

## DEFINIZIONE CULTURALE

### AUTORE [1 / 3]

Ruolo: incisore

Nome di persona o ente: Basoli Antonio

Tipo intestazione: P

Dati anagrafici/Periodo di attività: 1774/ 1848

Motivazione dell'attribuzione: iscrizione

### AUTORE [2 / 3]

Ruolo: inventore

Nome di persona o ente: Basoli Antonio

Tipo intestazione: P

Dati anagrafici/Periodo di attività: 1774/ 1848

Motivazione dell'attribuzione: iscrizione

### AUTORE [3 / 3]

Ruolo: disegnatore

Nome di persona o ente: Basoli Antonio

Tipo intestazione: P

Dati anagrafici/Periodo di attività: 1774/ 1848

Motivazione dell'attribuzione: iscrizione

## AMBITO CULTURALE

Denominazione: Scuola bolognese

## DATI TECNICI

### MATERIA E TECNICA

Materia: acquaforte

### MISURE [1 / 3]

Parte: inciso

Unità: mm

Altezza: 80

Larghezza: 109

**MISURE [2 / 3]**

Parte: lastra

Unità: mm

Altezza: 107

Larghezza: 124

**MISURE [3 / 3]**

Parte: foglio

Unità: mm

Altezza: 171

Larghezza: 218

Filigrana: Filigrana da verificare

## **DATI ANALITICI**

### **ISCRIZIONI**

Classe di appartenenza: indicazione di responsabilità

Posizione: in lastra

Trascrizione: Ant Basoli inv dis ed inc

## **CONSERVAZIONE**

### **STATO DI CONSERVAZIONE**

Data: 1999/10/28

Stato di conservazione: discreto

## **CONDIZIONE GIURIDICA E VINCOLI**

### **CONDIZIONE GIURIDICA**

Indicazione generica: proprietà Ente pubblico territoriale

Indicazione specifica: Comune di Brescia

### **ACQUISIZIONE**

Tipo acquisizione: legato

Nome: Basiletti Luigi

## **FONTI E DOCUMENTI DI RIFERIMENTO**

### **DOCUMENTAZIONE FOTOGRAFICA**

Codice univoco della risorsa: SC\_S\_D0080-01087\_IMG-0000057829

Genere: documentazione allegata

Tipo: fotografia digitale

Codice identificativo: ST01087.TIF

Nome del file originale: ST01087.TIF

### **FONTI E DOCUMENTI**

Autore: [Cicogna L.]

Denominazione: Stampe Inventario

Data: [1906-sd.]

Foglio Carta: v. I p. 22 num. 1018-1122

Nome dell'archivio: Brescia, Archivio Musei Arte e Storia

## **COMPILAZIONE**

### **COMPILAZIONE**

Anno di redazione: 1999

Ente compilatore: Comune di Brescia

Nome: D'Adda, R.

Funzionario responsabile: Pacia, A.

### **AGGIORNAMENTO-REVISIONE**

Anno di aggiornamento/revisione: 2003

Nome: D'Adda, R.